

※転載厳禁



☆PDF新聞は開催前日16時公開☆

<https://shotsuzuki.net/archives/2404>

コンビニ印刷可能！(白黒 18時頃)

https://www.e-printservice.net/content_detail/suzuki-syota

この新聞は「競馬予想」を通して人や馬に注目し、レース観戦をいっそう楽しんでもらおうという新聞です。



鈴木ショータの注目馬

ネット版には「タイム一覧表」を掲載！
shotsuzuki.net が最安値全ページ掲載！

期待値S 期待値A 期待値B 期待値C

R	馬名	注目ポイント
S	京都10R	トホヅ ャッカルと言えばレコードで菊花賞を制した高速馬場巧者。産駒も傾向は顕著で、芝の良馬場に限れば単複ともに回収率112%！それ以外はたった25%。1.3走前は重い馬場。2走前は50mしか追わず、ゴール後は2着まで浮上。同舞台の4走前も、詰まって上がり33.6秒
12.3	トホウディアス	
A	東京10R	当コースでは7戦して全て6着以内。さらに33ラップが0秒以下の持久戦に限れば④①⑤③着。4着時はハイペースになって、後方勢に屈しただけ。5着時も、上位の③④着馬が勝ち上がる巻返レース。3走前は1400mが合わず後方&仕掛け遅れで脚余す。複勝圏内なら
47.5	エルパン	

目指せ100万馬券！

帯チャレ！

1万倍の帯封獲得を目指すチャレンジ企画

京都3R 3連単 ◎→○→▲

東京9R 3連単 ○→▲☆→◎△△△

京都10R 3連単 ◎○→◎○→ショウナン、ジュノー

東京10R 3連単 ○→印→◎

今週の雑談

乗馬をしてきました。乗馬クラブの中でも25歳の大ベテランの馬に跨ったのですが、キャリアの分、賢くなりすぎて我が強くなっているという馬でした。歩くだけなのですが、真っすぐ進むだけでひと苦勞。少しジョッキーの気持ちを理解しました。(笑)

しかし後半になるにつれ、馬も心を開いてくれたのか、操縦性が増すようになりました。競馬でも、乗り替わり20%(複勝率)→継続騎乗26%と成績が明らかに異なる理由を感じました。



馬主特別寄稿

【3日間競馬と地方競馬】

公営競技といえば、3競オートの4競技。コロナの巣籠り需要でネット売上が好調だったこともあり、各主催者はここ3年ほどかなり決算が良くなりました。しかし、そのコロナ特需が明けてきた今、**公営競技の売上が高止まり**して来ているのが現状です。

今週末の中央競馬は月曜日を含めた3日間開催。となると、月曜日祝日という売り上げを見込める開催日を中央競馬に取られる、地方競馬としては苦虫を噛み潰す...という表現が適当でしょうか。

具体的な数字はこの時期ですから分かりませんが、昨年までと明らかに風向きが変わってきたな...と感じること。それが、地方競馬の重賞の度に各主催者が発表していた『売上記録更新のお知らせ』です。これが昨年までと比べて、格段に今年はこの記事を見る事が減りました。無論、トータルの数字で見なければいけません。目分量でも売上のピークを越した今、今後の舵取りと次の施策を打たなければいけない時期なのです。

日曜限定

人生送りバント主義！
U太郎のワイド1点勝負!!



10/7(土) 未勝利*
2歳・未勝利(馬齢)[指定]

東京

2 10:35 -0.4(平均33ラップ)
ダ1600 1.39.4-1F換算12.43(良馬場平均タイム)
前半35.8-上がり37.8

人気馬の⊖死角⊖		穴馬の⊕資格⊕	
1 カリフォルニア	連続2着だが、前走は道悪にしては時計が遅い。最内枠も微妙	7 オルバダン	父モーニンがフェブラリーSの勝ち馬。前走は芝で度外視OK
◎4 アンクエン	直線の外に出してからの伸び脚は際立っていた。直線の長い東京で一気に差す		
◎9 ビップソフ	初戦はスタートから激しく頭を上げて競馬にならず。兄も砂被り×ブリカで超大穴		

シ ョー タ	調教	◎	着	騎手	成績	父	全成績	1600	持時	レース	レース	レース	レース
ショウ	調教	◎	着	騎手	成績	父	全成績	1600	持時	レース	レース	レース	レース
タ	調教	◎	着	騎手	成績	父	全成績	1600	持時	レース	レース	レース	レース
1 1.4 △△・ 46.6(+6) 9週	カリフォルニア			ルメ 23 56	0 2 0	カリフォルニアクローム サウスヴィグラス ダンスウィズジョイ	- 22% 23% 22% 全 0-2-0-0	- 22% 23% 22% 全 0-2-0-0	---	---	---	---	---
2 68.7 ☆・◎ 55.2(+12) B 5週	リアルカイザー	BL		木橋 23 56	0 2 0	テアラレクションオブワー Montjeu マイネルクライマー	24% 21% 24% 16% 15% 16% 全 0-0-0-3	24% 21% 24% 16% 15% 16% 全 0-0-0-3	---	---	---	---	---
3 11.6 △△・ 49.9(-1) 3週	ロジアデレード	気		野中 23 56	0 2 0	ドレフォン ゴールドヘイロー 62位(美)稲垣幸	26% 29% 26% 13% 12% 13% 全 0-0-1-0	26% 29% 26% 13% 12% 13% 全 0-0-1-0	---	---	---	---	---
4 16.0 ○○▲ 54.3(-2) 6週	アンクエンチャブル	内		橋本 23 56	0 2 0	ディクソートキャット パイロ コンバスターン	23% 25% 23% 24% 23% 24% 全 0-0-0-1	23% 25% 23% 24% 23% 24% 全 0-0-0-1	---	---	---	---	---
5 56.1 ・ 49.8(-3) B 4週	フェザーキール			大野 23 56	0 2 0	フィンニーニードル Pyro 99位(美)池上昌	23% 18% 23% 41% 47% 41% 全 0-0-0-2	23% 18% 23% 41% 47% 41% 全 0-0-0-2	---	---	---	---	---
6 27.0 △・ 48.1(+3) 11週	ベシヤスピケッツ	休		小林 23 56	0 2 0	マインディアバタ ハーツクライ 163位(美)小西一	24% 23% 24% 22% 18% 22% 全 0-0-0-1	24% 23% 24% 22% 18% 22% 全 0-0-0-1	---	---	---	---	---
7 90.2 ・▲△ 53.1(0) 3週	オルバダン			北村 23 56	0 2 0	モーニン フサイチコンコルド ドゥリアリティ	- 16% 17% 16% 全 0-0-0-1	- 16% 17% 16% 全 0-0-0-1	---	---	---	---	---
8 45.4 ・△・ 37.8(-7) B 3週	コバノエビータ			嶋田 23 56	0 2 0	ダンロンジェンド ゴールドリビュール 15位(美)手塚貴	22% 27% 22% 18% 20% 18% 全 0-0-0-2	22% 27% 22% 18% 20% 18% 全 0-0-0-2	---	---	---	---	---
9 247 ◎・ 42.5(-12) B 3週	ビップソフィア	BL 砂		菊沢 23 55	0 2 0	バゴ クロフネ ジュンキリタップ	18% 17% 18% 24% 25% 24% 全 0-0-0-1	18% 17% 18% 24% 25% 24% 全 0-0-0-1	---	---	---	---	---
10 4.8 ・○× 52.9(0) 11週	フランクエフェクト			川田 23 56	0 2 0	Frankel War Front 8位(美)木村哲	28% 10% 28% 25% 22% 25% 全 0-0-0-1	28% 10% 28% 25% 22% 25% 全 0-0-0-1	---	---	---	---	---
11 312 ・△・ 52.4(+2) 7週	マイネルデルクト			丹内 23 56	0 2 0	ローズインメイ ダンスインザダーク マイネルフレンチ	10% 11% 10% 19% 20% 19% 全 0-0-0-2	10% 11% 10% 19% 20% 19% 全 0-0-0-2	---	---	---	---	---
12 34.5 ▲ 40.8(-10) 3週	アイヴィハウス	外 砂		佐々 23 55	0 2 0	パイロ Invincible Spirit 100位(美)金成貴	25% 26% 25% 29% 38% 29% 全 0-0-0-2	25% 26% 25% 29% 38% 29% 全 0-0-0-2	---	---	---	---	---
13 30.9 50.7(-2) 3週	アーベントアイア			武藤 23 56	0 2 0	ロゴタイプ デュランダル 149位(美)水野貴	15% 17% 15% 20% 21% 20% 全 0-0-0-1	15% 17% 15% 20% 21% 20% 全 0-0-0-1	---	---	---	---	---
14 356 53.9(+4) 3週	ケーリーバンド			杉原 23 56	0 2 0	ピーチバトル ディープスカイ 173位(美)佐藤吉	11% 12% 11% 19% 23% 19% 全 0-0-0-2	11% 12% 11% 19% 23% 19% 全 0-0-0-2	---	---	---	---	---
15 7.4 △△○ 54.8(+0) 7週	ルージュエリシア			戸崎 23 55	0 2 0	リオンディーズ ストラヴィンスキー レッドアネラ	24% 23% 24% 24% 25% 24% 全 0-0-0-1	24% 23% 24% 24% 25% 24% 全 0-0-0-1	---	---	---	---	---
16 613 48.6(+1) 2週	アドアブローズ			原優 23 55	0 2 0	ジャングルポケット キングカメハメハ 168位(美)小松山	15% 6% 15% 24% 24% 24% 全 0-0-0-3	15% 6% 15% 24% 24% 24% 全 0-0-0-3	---	---	---	---	---

10/7(土) 未勝利*
 2歳・未勝利(馬齢)[指定]
東京 **3** 11:05 -0.2(平均33ラップ) ハイレベル
 芝1400 1.226-1F換算11.8(良馬場平均タイム)
 前半35.5-上がり34.9

人気馬の◎死角◎		穴馬の⊕資格⊕	
3 コムダビチュ	2戦とも9頭立ての4着。今回は一氣に頭数増えて相手も強化	13 ハクサンイ	初戦はセンスのいい立ち回りを見た。開幕週で粘り込み十分
◎16 アグロード	初戦は脚を余し気味で上がり3Fは33秒2。名手ルメールを記して必勝態勢だ		
◎3 コムダビ	ラップが優秀だった初戦は、0.1秒差の3着馬も勝ち上がり。前走1200mで追走苦勞		

シ ヨ ウ バ ウ ダ タ	調 教 着	騎 手 成 績	騎 手 重 量	父 母 兄 姉 弟 妹 と 厩 舎	全 成 績	1 4 0 0	持 時 計 同 コ ー ス 同 距 離	1 4 0 0	持 時 計 同 コ ー ス 同 距 離	馬名		年齢	性 別	重 量 級	出走 順	タイム	競 走 歴	入 賞 回 数	得 点	注 意	備 考	
1	3.1 ◎△☆	管原 明	56.0	シルバーステート 26% 29% 10% ルーラーシップ 25% 26% 21%	全 0-1-0-0 全芝0-0-0-0	---	---	---	---	中山 芝 1600 良 9.18新馬 2 (0.4)1355 菅原明55 2人1番13 +2.5 S3.8 ②②② 34.8 488 速1.55-8着小差,加ラ(速1) ショーマンフ	パストラール	2	牡	5	3	55.2(-5) 3週	2社 山井 登 岩見牧場					
2	57.3 △△	永野 猛	54.2	マインデュアピクエツト 24% 26% 23% サウスヴィグラス 22% 14% 11% ニシノシークレット 全 0-0-0-2	全 0-0-0-2 全芝0-0-0-2	---	---	---	---	中山 芝 1600 良 9.18未勝利・牝* 11 (1.7)1371 永野猛54 5人16番16 +0.5 M-0.3 ④⑥⑥ 36.8 462(+10) 水準,加ラ(速1) ミエノアラボ	ニシノリビート	4	牝	10	4	49.7(+10) 3週	牝2 西山茂行 本駒牧場					
3	26.5 ◎△×	篠原 人	55.0	モンテアロソ 15% 18% 6% ジャスタウエイ 67% - - 全 0-0-0-2	全 0-0-0-2 全芝0-0-0-2	---	---	---	---	福島 芝 1200 良 7.8未勝利* 4 (0.9)1108 岩部純55 5人9番9 -1.1 M0.4 ⑦⑦ 35.6 458(+6) 速0.53着離(水準) マスクオール	コムダビチュード	4	牡	13	3	53.9(+0) 13週	牝2 ミルファー カロッツァ					
4	84.0 △・△	山本 弘	55.0	カリフォルニアクワーム - - - アドマイヤコジーン 23% 25% 23% トゥラヴェスエラ 全 0-0-0-2	全 0-0-0-2 全芝0-0-0-2	1.22.9	---	---	---	新潟 芝 1400 良 8.13未勝利* 7 (0.7)1229 菱田裕55 10人16番18 -3.5 H-4.7 ⑨⑨ 36.4 422(-2) 水準,差し(水準) バロン	オキキャン	6	牡	8	2	50.8(+1) 8週	牝2 藤枝浩平 嶋田牧場					
5	3.3 △☆▲	三浦 一	56.0	リアルインパクト 18% 19% 14% Medaglia d'Oro 28% 31% 27% グラススエーニヨ 全 0-1-0-0	全 0-1-0-0 全芝0-1-0-0	---	0-1-0-0	0-1-0-0	---	東京 芝 1400 良 6.24新馬 2 (0.4)1232 三浦皇55 3人11番16 +1.2 S2.6 ④⑥ 34.3 452 速0.5ほぼ加ラ(速1) アスコリビテ	レッドセニョール	2	牡	15	3	57.3(+1) 15週	牝2 東家ホース ノーザンフ					
6	40.6 △・△	吉田 豊	56.0	ワールドエース 15% 17% 20% アドマイヤムーン 18% 21% 16% 全 0-0-0-2	全 0-0-0-2 全芝0-0-0-2	---	---	---	---	中山 芝 1600 重 9.23未勝利* 10 (1.0)1369 原優介54 6人8番16 -0.2 H-1.3 ⑦⑦⑦ 36.3 422(+2) 遅1(遅1) カプエグラン	サイモンモーニング	4	牡	2	3	35.2(-18) 2週	牝2 瀬田昭紀 中船渡					
7	2.5 △▲・	横山 武	55.0	モリス 25% 27% 22% キングカメハメハ 24% 23% 20% 全 0-1-0-0	全 0-1-0-0 全芝0-1-0-0	1.22.3	0-1-0-0	0-1-0-0	---	東京 芝 1400 稍 6.4新馬 2 (0.0)1223 横山武55 4人7番9 -2.2 H-5.9 ③③ 35.5 400 速1(水準) バスターコー	ビクアチエリー	2	牡	18	4	52.3(-7) 18週	牝2 社会レース 社会ファア					
8	12.6 ・・・	原 優	54.0	アルフィン - - - ジャングルガケット 21% 22% 21% 全 0-0-0-1	全 0-0-0-1 全芝0-0-0-1	---	---	---	---	函館 芝 1200 良 7.8新馬 7 (1.4)1107 富田暁55 5人5番13 +1.1 S6.3 ⑧⑧ 34.8 440 速1,前残り(速1) ドナベティ	ヴァレリア	7	牝	13	4	49.5(-4) 13週	牝2 ターフ・ス 信岡牧場					
9	34.1 ▲△	小島 勝	52.1	ドレフォン 26% 18% 24% キングカメハメハ 24% 23% 20% 全 0-0-0-2	全 0-0-0-2 全芝0-0-0-2	---	0-0-0-1	0-0-0-1	---	中山 芝 1200 良 9.16未勝利* 7 (1.0)1101 小林勝52 8人12番12 -0.5 S1.1 ⑧⑧ 35.1 432(+30) や低速0.52-4着小差(速1) キョウエイカ	ナックジュビター	10	牡	3	5	54.4(-2) 3週	牝2 小松政也 ノーザンフ					
10	362 ・・・	丹内 祐	55.1	メイショウボーラー 11% 5% 3% スペシャルウィーク 22% 21% 14% デンコワリジエール 全 0-0-0-2	全 0-0-0-2 全芝---	---	0-0-0-1	0-0-0-1	---	中山 ダ 1200 良 9.18未勝利* 9 (2.5)1164 丹内祐55 8人3番11 -2.7 S1.9 ②② 40.7 408(±0) や低遅1.5(遅1) カルフ	レースノワエ	8	牡	3	5	42.5(+7) 3週	牝2 ビッグレッツ 村下明博					
11	163 ・・・	佐々木 太	54.0	ドレフォン 26% 18% 24% フジキセキ 23% 23% 25% エフティスパーキング 全 0-0-0-2	全 0-0-0-2 全芝0-0-0-2	---	0-0-0-1	0-0-0-1	---	福島 芝 1800 良 7.16未勝利* 11 (2.2)1537 伊藤工55 10人2番13 +0.4 H-2.4 ⑤⑤⑥ 39.2 442(+2) 遅1(遅1) ロジルーラー	エチャケナ	10	牡	12	6	53.5(+8) 12週	牝2 吉野英子 ハクレイフ					
12	25.3 ・・・	津村 明	56.0	ヘニーヒューズ 28% 12% 25% アドマイヤムーン 18% 21% 16% 全 0-0-0-4	全 0-0-0-4 全芝---	---	0-0-0-3	0-0-0-3	---	中山 ダ 1200 不 9.23未勝利* 9 (2.3)1132 武藤雅55 8人2番14 -1.7 S4.2 ⑨⑧ 37.8 470(-2) 速1.5前残り,4-7着小差(速1) サザンビー	ラインアルファ	8	牡	2	6	53.7(+54) 2週	牝2 大澤繁昌 岡田牧場					
13	62.7 ☆△◎	丸山 元	56.0	ハクサンムーン 19% 13% 6% デュランダル 20% 20% 4% 全 0-0-1-0	全 0-0-1-0 全芝0-0-1-0	---	---	---	---	中山 芝 1600 良 9.18新馬 3 (1.1)1362 丸山元55 10人8番13 +2.5 S3.8 ④④④ 35.1 480 速1.55-8着小差,加ラ(速1) ショーマンフ	ハクサンイェル	3	牡	3	7	60.6(+5) 3週	牝2 河崎五市 中村賢明					
14	636 ・・・	佐藤 翔	52.0	アジャエクスプレス 22% 24% 25% ディーアインパクト 24% 26% 17% ハイバードトップ 全 0-0-0-2	全 0-0-0-2 全芝---	---	0-0-0-1	0-0-0-1	---	中山 ダ 1200 良 10.1未勝利* 12 (3.2)1150 野中悠55 13人6番14 -4.0 H-1.7 ⑩⑩ 39.2 390(+10) や低遅0.5(水準) マーゴットフ	アンバーシュガー	11	牡	7	14	(-36) 連闘	牝2 田頭典貴 金石牧場					
15	31.6 ×・×	武藤 雅	56.1	ネロ 17% 27% 24% Animal Kingdom - - - 全 0-0-0-1	全 0-0-0-1 全芝0-0-0-1	---	---	---	---	福島 芝 1200 良 7.2新馬 6 (2.3)1125 武藤雅55 4人7番10 +0.4 S4.6 ④④ 36.8 442 速0.5(水準) ビッグドリー	ニシノコウテイ	6	牡	14	8	52.8(-4) 去14週	セ2 西山茂行 メイタイフ					
16	10.4 △◎	ルメロ	56.0	ニューイヤーズディ - - - ネオユニヴァース 19% 17% 18% 全 0-0-1-0	全 0-0-1-0 全芝0-0-1-0	---	---	---	---	新潟 芝 1600 良 8.27新馬 3 (0.0)1392 石川裕55 2人3番12 +6.4 S9.1 ⑩⑩ 33.2 462 遅3(水準) ベストオブユ	アグロード	3	牡	6	8	59.1(-) 6週	牝2 キャロット ノーザンフ					

10/7(土) 新馬
2歳・新馬(馬齢)[指定]

東京

4

11:35 -2.3(平均33ラップ) や低レベル
ダ1300 1.19.5-1F換算12.24(良馬場平均タイム)
前半36.4-上がり36.8

人気馬の⊖死角⊖		穴馬の⊕資格⊕	
3 エンバス	関西馬だが、調教時計は目立たず。6月の遅生まれも影響か	4 ライヴバト	すでに去勢は気ばかりも今週の美浦Wで5F6秒9なら合格
◎8 ミシエツト	今週は3頭併せて最先着。東京ダートで好成绩のヘニーヒューズ産駒で初戦から		
◎8 ミシエツト	この中では調教も上位。頭が低く推進力のある走り、東京の瞬発力勝負に向く走り		

レース	馬名	性別	年齢	調教師	騎手	父			全成績	1300	母新馬着順 &出産年齢 主な兄弟の 新馬成績	
						母父	兄弟	順位と馬舎				
1	カミノカガヤキ	牝	2	調教	水	アルデバラン	2	0%	0%	0%	2着	22歳
					沼	バラダイスクリーク	20%	17%	100%	3キョウエイキ		
					元	キョウエイギア	全	---		1レアフナムイ		
初	村上正善	村上幹夫	52	0	171位(美)南田美	全	---		1ツクバロー			
2	メイショウテンヨウ	牝	2	調教	藤	メイショウポニー	11%	13%	27%	9着	10歳	
					田	キングヘイロー	26%	22%	33%	-メシウム		
					菜	メイショウムート	全	---		-		
初	松本好雄	本黒敦	53	0	45位(栗)牧浦充	全	---		-			
3	エンバス	牝	2	調教	石	ベストウォーリア	10%	12%	50%	10着	12歳	
					橋	アドマイヤドン	21%	31%	-	1ウルトソニ		
					脩	ウルトラソニック	全	---		2オーブラン		
初	鈴木康弘	ハシモトフ	55	0	24位(栗)西園正	全	---		-			
4	ライヴバト	牝	2	調教	田	コバノリッキー	18%	19%	25%	-着	14歳	
					辺	アグネスデジタル	19%	18%	20%	9コバノリスボ		
					裕	コバノリスボン	全	---		-ダッドラック		
初	澤田孝之	伊藤敏明	56	0	123位(美)尾形和	全	---		6ダッドラック			
5	トントンプー	牝	2	調教	松	アルデバラン	2	0%	0%	0%	5着	10歳
					岡	シンボリクリスエス	23%	22%	13%	-		
					正		全	---		-		
初	友永達也	野々宮牧場	56	0	112位(栗)中野栄	全	---		-			
6	イロイロ	牝	2	調教	佐	マジュスティックウォリアー	22%	23%	17%	-着	9歳	
					々	キングカメハメハ	24%	24%	53%	1ロソランパ		
					木	ロソランパンテ	全	---		-		
初	井高義光	カミイスタ	54	0	100位(栗)金成貴	全	---		-			
7	エコヴァルム	牝	2	調教	菅	ロージズインメイ	10%	11%	0%	14着	9歳	
					原	デュランダル	20%	21%	0%	-		
					明		全	---		-		
初	原村正紀	岡田スタツ	56	0	163位(美)小西一	全	---		-			
8	ミシエツト	牝	2	調教	戸	ヘニーヒューズ	28%	29%	31%	3着	9歳	
					崎	ステイゴールド	14%	12%	0%	-		
					圭		全	---		-		
初	ノルマンデ	ムラカミフ	55	0	101位(美)田島俊	全	---		-			
9	オセアトツガン	牝	2	調教	ル	ニューイヤーズデイ	-	-	-	3着	7歳	
					メ	Shackleford	43%	75%	-	-		
					1		全	---		-		
初	XIAOジ	ノーザンフ	56	0	34位(美)加藤征	全	---		-			
10	フローティンローズ	牝	2	調教	柴	ロージズインメイ	10%	11%	0%	-着	16歳	
					田	ゴールドヘイロー	13%	12%	-	1エヴァーガ		
					大	エヴァーガーデン	全	---		7クインセイフ		
初	ビッグレッツ	ビッグレッツ	55	0	64位(美)上原博	全	---		13ブルーモー			
11	ニシノウインド	牝	2	調教	野	リーチザクラウン	15%	16%	100%	-着	16歳	
					中	Monzun	20%	14%	-	5バナンショド		
					悠	バナッシュドール	全	---		13マリアアラ		
初	西山茂行	ガーベラバ	56	0	92位(美)深山雅	全	---		5アイスマーグ			
12	キュリエール	牝	2	調教	横	ヘニーヒューズ	28%	29%	31%	8着	6歳	
					山	オルフェーヴル	13%	17%	0%	-		
					和		全	---		-		
初	大黒智弘	ノーザンフ	55	0	93位(美)蛸名正	全	---		-			
13	サンスイレン	牝	2	調教	横	ジョーカブチーノ	17%	18%	22%	12着	7歳	
					山	バトルブラン	37%	29%	-	-		
					武		全	---		-		
初	加藤ステア	ケイズ	55	0	92位(美)深山雅	全	---		-			

10/7(土) 新馬
2歳・新馬(馬齢)【指定】

東京

5

12:25 +1.8(平均33ラップ)
芝1800 1.50.3-1F換算12.26(良馬場平均タイム)
前半63.5-上がり34.2

人気馬の⊖死角⊖		穴馬の⊕資格⊕			
9	マイネルヴォ	父がゴールドシップで東京の瞬発力勝負は歓迎とは言えない	8	フォーザボ	ノーザンF生産の父産駒は芝1800mの新馬戦で連対率5割
◎1 トライデン		2日に美浦Wで5F64秒8-1F11秒7馬なりは優秀。初戦Vレベルの時計			
◎11 バーセルベ		坂路2F24.9秒は同日の美浦で3位のタイム。加速ラップも評価。新坂路コースいかに			

出走	馬名	調教	騎手	父	全	1	母新馬着順
番	名	師	手	母父	成	8	&出産年齢
			斤	兄弟	績	0	主な兄弟の
			量	順位と厩舎		0	新馬成績
1	トライデントスピ	○◎◎	川田	ダイメジャー	24% 26% 18%	-	着 6歳
1	初	社2 アンfitriテ2	田	Sebring	0% 0% -	-	-
		キャロット ノーザンP	持	全 ---	-	-	-
			56	27位(美)田中博	全芝---	-	-
2	フィールザクイン	・・・	杉原	サトノクラウン	17% 18% 16%	9	着 21歳
2	初	社2 フィールザビュー	原	Distant View	27% 30% 0%	6	フィールザ
		櫻井正 平岡牧場	誠	フィールザスマート	全 ---	0%	1フィールザ
			55	103位(美)伊藤大	全芝---	-	8フィールザ
3	コスモアミナ	×・×	石川	Study of Man	- - -	-	着 11歳
3	初	社2 ヴァニティール	川	New Approach	21% 20% 11%	-	-
		ビッグレツ ビッグレツ	裕	全 ---	-	-	-
			56	75位(美)宗像義	全芝---	-	-
4	タリフライン	・○・	ルメ	サトノダイヤモンド	23% 26% 29%	-	着 8歳
4	初	社2 タリサ	メ	Pour Moi	7% 0% 0%	-	-
		吉田勝己 ノーザンP	0	全 ---	-	-	-
			56	125位(美)古賀慎	全芝---	-	-
5	ミュキアテスウェイ	・・・	小林	ホークビル	- - -	-	着 5歳
5	初	社2 ミュキアストラレ	林	ルーラーシップ	25% 26% 33%	-	-
		長井祐一 門別牧場	勝	全 ---	-	-	-
			52	152位(美)小野次	全芝---	-	-
6	ダノンロッキー	☆▲☆	戸崎	キズナ	28% 28% 30%	-	着 10歳
6	初	社2 ティファニスオナ	崎	Street Cry	25% 20% 18%	-	-
		ダノックス ノーザンP	圭	全 ---	-	-	-
			56	81位(美)萩原清	全芝---	-	-
7	カラオプジ	△△△	石橋	キズナ	28% 28% 30%	2	着 14歳
6	初	社2 アマルフィターナ	橋	シンボリクリスエス	23% 24% 21%	6	ガゼボ
		KRジャバ 平野牧場	脩	ガゼボ	全 ---	-	-
			56	117位(美)上原佑	全芝---	-	-
8	フォーザボ	△☆・	横山	エビファネイア	22% 22% 24%	7	着 9歳
7	初	社2 カゼルタ	山	ハービンジャー	26% 29% 31%	-	-
		平田修 ノーザンP	武	レースデゼトワール	全 ---	-	-
			55	34位(美)加藤征	全芝---	-	-
9	マイネルヴォルムス	▲▲▲	丹内	ゴールドシップ	22% 23% 22%	9	着 5歳
7	初	社2 ゲハイムローゼ	内	ローズインメイ	26% 21% 26%	-	-
		サラブレツ ブルースタ	祐	全 ---	-	-	-
			56	92位(美)深山雅	全芝---	-	-
10	シンボリノエル	・・・	佐々	ドレフォン	26% 18% 26%	1	着 8歳
8	初	社2 ダンツベンド	々	オレハマッテルゼ	9% 0% 14%	-	-
		シンボリ牧 シンボリ牧	木	全 ---	-	-	-
			54	156位(美)菊川正	全芝---	-	-
11	バーセルベ	◎・○	柴田	ローズインメイ	10% 7% 6%	-	着 5歳
8	初	社2 ビジュティエ	田	オルフェヴル	13% 8% 14%	-	-
		ブルースタ ブルースタ	大	全 ---	-	-	-
			56	178位(美)和田雄	全芝---	-	-

10/7(土) 1勝クラス

3歳以上・1勝クラス/500万下(定量)(混)[指定]

東京 7 13:25 +1.0(平均33ラップ) ハイレベル
ダ2100 2.12.8-1F換算12.65(良馬場平均タイム)
前半63.1-上がり37.8

Table with 2 columns: 人気馬の◎死角◎ and 穴馬の⊕資格⊕. Contains race analysis text.

Main race results table with columns for race number, horse name, jockey, trainer, and performance data.

10/7(土) 1勝クラス
3歳以上・1勝クラス/500万下(定量)(混)[指定]
東京 8 14:00 +1.9(平均33ラップ)
芝2000 2.00.0-1F換算12.01(良馬場平均タイム)
前半61.4-上がり34.2

人気馬の⊖死⊖角⊖		穴馬の⊕資⊕格⊕	
4 リックスター	前走1200mで今回2000m とレース選択に一貫性がない	8 ニシノコウ	紫苑Sは内を突いて脚を余した。 自己条件なら好勝負が可能
◎7 イングラン		ハイレベルのクイーンCで0秒1差の4着。初戦はハーバーを下している実力馬	
◎4 リックスタ		力む父産駒の展開。前走の教育騎乗生きれば。2走前は4着小差。3走前ハイレベル	

シヨウ	調教	◎	◎	騎手	騎手成績	父	全成績	20	20	持時	持時
ヨ	大	着	着	手	成	母	成	芝	芝	同	同
大	部			重	績	父	績	0	0	コース	コース
部	別			量		姉		0	0	同	同
別						弟		0	0	距離	距離
						姉		0	0	同	同
						弟		0	0	クラス	クラス
1	10.4 ☆△・ 50.2(+3) 持3週	先 瞬	マイバード	津村 1	ダノンバード	20% 19% 13%	1.59.3	0	0	中山 芝 2000 良	9.16 1勝クラス
1	6.6 JK 54.4(0) 持3週	JK 瞬	ダニーデン	ルメロ 0	リアルスティール	31% 29% 37%	2.02.6	0	0	福島 芝 2000 稍	7.15 南相馬特・1勝
3	5.0 ▲△・ (-57) 持4週	ハ 瞬	ウイステリアリヴァ	吉田 1	ロゴタイプ	15% 14% 8%	2.00.4	0	0	中山 芝 1800 稍	9.9 1勝クラス
4	10.6 ◎△・ 37.5(-17) 持3週	折	リックスター	原明 0	エビファナレイ	22% 22% 25%	---	0	0	中山 芝 1200 重	9.23 1勝クラス
5	82.5 ・ 42.1(-14) 持3週	ダ	ダッチアイリス	石川 0	ハービンジャー	24% 25% 32%	2.04.4	0	0	中山 芝 1800 良	9.17 1勝クラス・北
6	6.4 ・☆× 55.4(+0) 持3週	サ	サクセスパルス	三浦 1	ディーブインパクト	24% 26% 29%	---	0	0	中山 芝 2000 良	9.16 1勝クラス
7	10.6 ◎◎ 57.3(+1) 持2週	距	イングランドアイズ	横山 0	Heart's Cry	13% 14% 33%	0-0-0-1	0	0	函館 芝 2000 良	9.9 紫苑S G2
8	9.2 △▲▲ 57.2(-4) 持4週	瞬	ニシノコウフク	野口 5	サトノクラウン	17% 18% 18%	1.58.8	0	0	中山 芝 2000 稍	9.9 紫苑S G2
9	70.8 ・ 51.0(-5) 持6週	瞬	フェスティヴィム	北村 0	リアルスティール	31% 29% 37%	2.01.6	0	0	函館 芝 1800 稍	7.16 臥山特・1勝
10	9.0 ・☆ 57.1(+4) 持5週	ハ 瞬	セイウンバシュート	田辺 1	キングカメハメハ	24% 23% 27%	0-2-0-1	0	0	東京 芝 2000 良	6.25 1勝クラス
11	40.8 △△・ 55.3(-) 持9週	瞬	アイゴールドワン	幡 0	モーリス	25% 27% 30%	2.01.5	0	0	園田 ダ 1400 良	8.2C 3一
12	3.2 JK 56.5(+10) 持9週	JK 折	デッドリー	川田 1	Roaring Lion	0% 0% 0%	1.58.9	0	0	新潟 芝 2000 良	8.6 未勝利
13	123 ・ 58.5(0) 持13週	◎	ラフダイヤモンド	松山 0	グランプリボス	14% 11% 12%	2.00.8	0	0	中山 芝 2000 良	7.8 1勝クラス・北
14	702 ・ 52.6(+7) 持4週	ク	クイーンドライヴ	菊一 0	イストラポニータ	23% 24% 29%	---	0	0	中山 芝 1600 良	9.10 1勝クラス◎

10/7(土) 西湖特別・2勝
3歳以上・2勝クラス/1000万下(定量)[指定]
東京 10 15:10 -0.4(平均33ラップ) ハイレベル
ダ1600 1.36.9-1F換算12.12(良馬場平均タイム)
前半35.4-上がり36.7

人気馬の◎死角◎		穴馬の⊕資格⊕	
7マウントベル	近3走の好走は全て牝馬限定戦。 牡馬混合の特別戦でどうか	8エビックジ	ペースを問わずに2戦連続で好走 できたように舞台適性は高い
◎5 プライアン	同舞台のユニコーンSの3着を素直に評価。走破時計、舞台適性とにも抜群だ		
◎4 エルパン	勝負レース！前半35秒前半にならないと外れそう。相手も強いので3連複や3着固定		

☆帯チャレンジ☆ 3連単 ○→印→◎

シ ョ ウ イ タ ダ	調 教 者	◎ 着	騎 手 成 績	騎 手 斤 量	父 母 兄 姉 順 位 と 厩 舎	全 成 績	1 6 0 0	持 時 計 同 コ ー ス 同 距 離 同 ク ラ ス	馬名	性 別	年 齢	期 日	場 所	競 り 別	競 り 番 号	馬 主	調 教 者	厩 舎	持 時 計	同 コ ー ス	同 距 離	同 ク ラ ス	備 考		
1	87.3 ▲△△		ラブベティ	石川 1	ラニ	21% 24% 21%	1.35.7		中山 10	ダ	1600	重	9.23	勝ヶス・牝	2	(0.7)1357	石川裕56	5人2番16	462(+2)					近3走の好走は全て牝馬限定戦。牡馬混合の特別戦でどうか	
1	34.4(-21)	連	牝4	レヴドベティ	裕	全 2-4-2-9	1-3-1-1		-1.1	H-2.2	◎◎◎	38.5	470(+8)						460(+4)					ペースを問わずに2戦連続で好走できたように舞台適性は高い	
2	8.0 △△・S		フレンチギフト	三浦 0	シニスターミニスター	29% 30% 29%	1.35.6		東京 5	ダ	1600	良	6.24	野特別・2勝	2	(0.2)1356	三浦勇56	4人5番15	462(+2)					同舞台のユニコーンSの3着を素直に評価。走破時計、舞台適性とにも抜群だ	
2	48.6(+7)	23	牝4	フレンチトウショウ	皇	全 2-1-2-9	0-2-1-1		-0.1	M-0.7	◎◎	36.4	470(±0)						470(-2)					勝負レース！前半35秒前半にならないと外れそう。相手も強いので3連複や3着固定	
3	14.1 △△△		折	パークッション	川 0	イストラポニータ	23% 23% 23%	1.37.9		福島 6	ダ	1700	良	7.23	横手特別・2勝	1	(0.9)1359	三浦勇56	1人12番16	498(±0)					同舞台のユニコーンSの3着を素直に評価。走破時計、舞台適性とにも抜群だ
3	58.0(+2)	11	週	セ4	テンバレス	全 2-3-1-3	0-1-1-2		0.5	速1	(速1)								528(-4)					勝負レース！前半35秒前半にならないと外れそう。相手も強いので3連複や3着固定	
4	47.5 ◎△・S		エルパン	山 0	マクフィ	22% 21% 22%	1.35.0		新潟 11	ダ	1600	稍	8.27	五頭連峰・2勝	8	(0.6)1497	津村明58	7人9番15	466(+6)					同舞台のユニコーンSの3着を素直に評価。走破時計、舞台適性とにも抜群だ	
4	53.9(+1)	23	牡4	ゴールドカルタ	弘	ゼンノロブロイ	21% 21% 21%	1.35.0		東京 8	ダ	1600	稍	6.10	青梅特別・2勝	2	(0.2)1356	三浦勇56	4人5番15	466(+6)					勝負レース！前半35秒前半にならないと外れそう。相手も強いので3連複や3着固定
5	59.4(+2)	1	牡3	ヒラコクビジン	武	エンデュミオン	全 2-1-2-0	1-1-1-0		-1.9	H-3.9	◎◎	36.2	492(+4)					488(-4)					勝負レース！前半35秒前半にならないと外れそう。相手も強いので3連複や3着固定	
6	10.9 ●●●		サトミ/マロン	津村 0	キングカメハメハ	24% 24% 24%	1.35.7		東京 5	ダ	1600	稍	6.10	青梅特別・2勝	4	(0.2)1363	横山武58	5人13番16	524(+2)					勝負レース！前半35秒前半にならないと外れそう。相手も強いので3連複や3着固定	
6	52.6(-3)	3	牡4	フレッシュライン	明	ノーブルエイム	全 2-3-5-4	0-2-3-2		-1.4	H-1.6	◎◎	36.3	526(+2)					524(+2)					勝負レース！前半35秒前半にならないと外れそう。相手も強いので3連複や3着固定	
7	14.8 ×△☆		休	マウントベル	菅 1	ドレフォン	26% 29% 26%	1.35.9		東京 3	ダ	1600	重	6.32	勝ヶス・牝	3	(0.9)1359	三浦勇56	1人12番16	498(±0)					勝負レース！前半35秒前半にならないと外れそう。相手も強いので3連複や3着固定
6	56.0(+29)	23	牝4	ワイメアビーチ	原	フジキセキ	23% 24% 23%	2-1-2-1		0.8	S3.5	◎◎	35.7	498(±0)					498(-2)					勝負レース！前半35秒前半にならないと外れそう。相手も強いので3連複や3着固定	
8	17.1 △☆		エビックジョイ	戸崎 0	ドレフォン	26% 29% 26%	1.37.0		東京 2	ダ	1600	稍	5.20	2勝	3	(0.3)1372	菅原明56	5人9番16	484(±0)					勝負レース！前半35秒前半にならないと外れそう。相手も強いので3連複や3着固定	
6	54.4(+10)	23	牝4	オールウェイクラブ	圭	ディーブインバクト	24% 20% 24%	0-1-1-0		-1.6	H-3.4	◎△	37.4	476(-8)					484(±0)					勝負レース！前半35秒前半にならないと外れそう。相手も強いので3連複や3着固定	
9	7.2 △△×		キョウネン	木村 0	オルフェーヴル	24% 20% 24%	---		東京 3	ダ	1400	稍	6.24	清里特別・2勝	1	(0.1)1241	木村初53	2人11番16	428(-2)					勝負レース！前半35秒前半にならないと外れそう。相手も強いので3連複や3着固定	
7	54.8(+5)	連	牝3	タイキオードリー	初	キングカメハメハ	24% 24% 24%	---		-2.3	H-1.5	◎◎	35.9	428(-2)					430(-2)					勝負レース！前半35秒前半にならないと外れそう。相手も強いので3連複や3着固定	
10	51.7 ×●●		内	フィンガークリック	大野 0	ダイワメジャー	21% 19% 21%	0-0-1-2		9	(0.9)1552	佐々木52	9人14番16	502(+2)					500(-2)					勝負レース！前半35秒前半にならないと外れそう。相手も強いので3連複や3着固定	
7	52.7(-6)	牝3	アンバーミニ	拓	全 2-1-1-7	0-0-1-2			-1.1	H-3.3	◎◎	40.2	502(+2)						502(+2)					勝負レース！前半35秒前半にならないと外れそう。相手も強いので3連複や3着固定	
11	170 ●△△		マイネルサハラ	木村 0	シンボリクリスエス	25% 24% 25%	1.38.6		阪神 7	ダ	1400	良	9.17	2勝	12	(2.1)1546	柴田大58	9人8番15	464(±0)					勝負レース！前半35秒前半にならないと外れそう。相手も強いので3連複や3着固定	
8	55.6(+1)	2	牡4	マイネフェリックス	巧	コスモクラッシュ	全 2-0-3-14	0-0-0-1		-4.1	H-3.5	◎◎	37.1	462(-2)					464(±0)					勝負レース！前半35秒前半にならないと外れそう。相手も強いので3連複や3着固定	
8	56.2(+4)	連	牝4	ミスエリネ	ル 0	キングカメハメハ	28% 29% 28%	1.35.9		東京 1	ダ	1600	良	11.5	1勝	3	(0.6)1480	津村明52	6人13番15	480(±0)					勝負レース！前半35秒前半にならないと外れそう。相手も強いので3連複や3着固定
8	48.0	週	サンデーレ	ノーザン	0	Pulpit	21% 27% 21%	2-0-0-0		2.0	S4.2	◎◎	35.8	484(+4)					480(±0)					勝負レース！前半35秒前半にならないと外れそう。相手も強いので3連複や3着固定	
12	58.0 ☆▲▲		休	ミファヴォリート	ル 0	キングカメハメハ	28% 29% 28%	1.35.9		東京 1	ダ	1600	良	11.5	1勝	3	(0.6)1480	津村明52	6人13番15	480(±0)					勝負レース！前半35秒前半にならないと外れそう。相手も強いので3連複や3着固定
8	56.2(+4)	連	牝4	ミスエリネ	0	ミスエリネ	全 2-0-2-1	2-0-0-0		2.0	S4.2	◎◎	35.8	484(+4)					480(±0)					勝負レース！前半35秒前半にならないと外れそう。相手も強いので3連複や3着固定	
8	48.0	週	サンデーレ	ノーザン	56	転142位(美)辻哲英	全ダ2-0-0-0	---		遅	0.5	(水準)												勝負レース！前半35秒前半にならないと外れそう。相手も強いので3連複や3着固定	

10/7(土) サウジアG3

2歳・オープン・G3(馬齢)(国際)(特指)

東京 11:45 +0.6(平均33ラップ)
芝1600 1.34.3-1F換算11.79(良馬場平均タイム)
前半35.7-上がり34.3

Table with 2 columns: 人気馬の⊖死角⊖ and 穴馬の⊕資格⊕. Contains text about race conditions and horse characteristics.

Main race results table with columns for race number, horse name, jockey, trainer, and performance data. Includes details for horses like シュトラウ, ゴンパデカーブ, ボンドガール, エコロマーズ, ハッピーサブライズ, ウィンアウトワール, レーヴジーニアル, マリンバンカー, and マイネルブリックス.

10/7(土) 1勝クラス

3歳以上・1勝クラス/500万下(定量)[指定]

東京 12:25 -1.8(平均33ラップ)
ダ1400 1.25-2.1F換算12.18(良馬場平均タイム)
前半35.7-上がり37.0

Table with 2 columns: 人気馬の◎死角◎ and 穴馬の⊕資格⊕. Contains race analysis and odds.

Main race results table with columns for race number, horse name, jockey, trainer, and performance data. Includes sub-headers like '先砂', '持時', '父', '全成績', etc.

10/7(土) 未勝利*
2歳・未勝利(馬齢)(混)[指定]

京都

3

10:50 +1.4(平均33ラップ)
芝2000 2.02.3-1F換算12.24(良馬場平均タイム)
前半61.9-上がり35.5

人気馬の◎死角◎		穴馬の⊕資格⊕	
5 アマゾネス	高速馬場で内々を立ち回る完璧な競馬での4着。過信禁物	3 ヘザルフェ	高速馬場が苦手な父産駒でも健闘した前走評価。脚も余す
◎1 ショウナン 新馬戦の②⑤⑥着馬はV。前走は我慢を教える教育騎乗。ドスローで展開も不向き			

☆帯チャレンジ☆ 3連単 ◎→○→▲

シ ョ ウ ナ ン	調 教 者	◎ 着	騎 手 成 績	父 母 父 兄 姉 順 位 と 厩 舎	全 成 績	芝	2 0 0 0	持 ち 時 計 同 コ ー ス 同 距 離	馬 名 番 手 性 別	競 馬 場	馬 名 番 手 性 別	競 馬 場	馬 名 番 手 性 別	競 馬 場	馬 名 番 手 性 別		
1	4.8 ◎◎	口	西0	レイデオロ	-	-	-	---	阪神 芝 1800 良	9.16未勝利*	阪神 芝 1800 良	6.25新馬					
1枠	56.9(-4)	1	村	ディープインパクト	24%	26%	29%	---	5 (0.8)1491 池添謙55	2人1番9ト	3 (1.0)1498 池添謙55	3人7番7ト					
	3週		浮		全	0-0-1-1	---		+5.1 S5.7	◎⑧ 33.8	◎ 496(+4)	+4.3 S4.6	◎③ 35.0	◎ 492			
			56	69位(栗)松下武	全芝	0-0-1-1	0-0-0-1		遅1.前残り(速1)		ナムラフッカ	巻返速1.2着遅(水準)	キャンブルル				
2	2.1 ▲○	折	岩0	カリフォルニアクローム	-	-	-	2.02.1	阪神 芝 2000 良	9.9未勝利*	中京 芝 1400 不	7.1新馬					
2枠	54.4(-2)		田	ダイワメジャー	21%	24%	24%	---	3 (0.2)2021 岩田望55	4人7番7ト	4 (0.8)1262 坂井瑠55	1人9番10ト					
	4週		望	スマイルオンミー	全	0-0-1-1	0-0-1-0		+0.9 M0.3	◎⑤⑤ 35.4	◎ 466(+2)	-3.2 M0.4	◎④④ 38.4	◎ 464			
			55	138位(栗)中村直	全芝	0-0-1-0	0-0-1-0		水準.まくり(速1)		アクアヴァー	巻返速0.5(速1)	ラムジェット				
3	3.5 ○○	JK	横0	Golden Horn	8%	6%	17%	2.03.5	中山 芝 2000 稍	9.9新馬							
3枠	54.4(-4)		山	Halling	24%	14%	33%	---	3 (0.8)2035 横山典55	3人3番10ト							
	4週		典		全	0-0-1-0	0-0-1-0		+4.0 S5.7	◎⑤⑤ 35.0	◎ 494						
			56	136位(栗)昆貴	全芝	0-0-1-0	---		速1.5前残り.加ラ(速1)		フォルラニー						
4	51.2 ・△		和0	エピファネイア	22%	22%	25%	2.03.2	阪神 芝 2000 良	9.18未勝利*	小倉 芝 2000 良	8.26新馬					
4枠	47.8(-1)		田	キングカメハメハ	24%	23%	27%	---	6 (1.3)2032 和田竜55	8人6番11ト	6 (1.6)2053 和田竜55	9人10番12ト					
	3週		竜	ダンツウイザード	全	0-0-0-2	0-0-0-2		+1.5 M-0.5	◎④④ 36.6	◎ 434(+2)	+2.6 S6.3	◎⑧⑧ 36.2	◎ 432			
			56	52位(栗)浜田多	全芝	0-0-0-2	0-0-0-1		水準(速2)		ディスベラン	遅1.加ラ.前残り(遅1)	メイショウゴ				
5	3.5 ・☆	増	幸0	マジスティックウォリアー	22%	15%	32%	2.01.6	阪神 芝 2000 良	9.17新馬							
5枠	49.1(-3)		英	ルーラーシップ	25%	26%	22%	---	4 (0.4)2016 幸英明55	7人1番9ト							
	3週		明		全	0-0-0-1	0-0-0-1		+0.0 H-3.8	◎③③ 36.5	◎ 448						
			55	144位(栗)渡辺薫	全芝	0-0-0-1	---		速2(速2)		ザバリスマン						
6	5.3 ・×		松0	アドミラブル	-	-	-	2.01.8	阪神 芝 2000 良	9.23未勝利*	小倉 芝 2000 稍	9.2未勝利*	中京 芝 1600 良	7.23未勝利*	中京 芝 2000 稍	7.9新馬	
6枠	45.8(+2)		若	ステイゴールド	14%	15%	16%	---	4 (0.5)2018 松若風55	9人2番10ト	6 (1.0)2062 松若風55	7人6番9ト	6 (1.5)1373 松若風55	6人8番8ト	6 (1.4)2068 和田竜55	8人4番8ト	
	2週		風	クリノサンシャイン	全	0-0-0-4	0-0-0-3		-0.7 H-2.9	◎⑦⑦ 35.6	◎ 430(-2)	+1.4 S5.2	◎⑦⑦ 35.7	◎ 430(+4)	+4.2 S8.3	◎⑦⑦ 35.4	◎ 426
			56	134位(栗)羽月友	全芝	0-0-0-4	0-0-0-3		水準(速2)		ミラキュラス	遅3.まくり(遅1)	ルシフェル	遅0.5前残り(遅1)	セクトバイー	遅1.4以下弱.加ラ(遅1)	ミカエルパン

10/7(土) 新馬・牝
2歳・新馬(馬齢)(牝)[指定]

京都

5

12:10 +0.7(平均33ラップ)
芝1600 1.36.4-1F換算12.06(良馬場平均タイム)
前半36.1-上がり35.1

人気馬の◎死角◎		穴馬の⊕資格⊕	
14 アンクローシ	姉かフダノもバドックから物見激しく臆病。多頭数で揉まれ?	8 ドーヴィル	中間に坂路24.3秒の好時計をマーク。直前目立たず妙味あり
◎2 コネッショ		リーディング1位&単勝回収率130%超えの厩舎。直前は見習い騎手でちくはく時計	

シヨウイタ	◎着	騎手成績	父 母父 兄弟 順位と厩舎	全成績	1600	1000	母新馬着順 & 出産年齢 主な兄弟の 新馬成績
1	△☆	岩田望	スワーグリチャード	- - -	-	-	15着 10歳
1	56.5(-)	牝2	メイショウサムソン	22% 24% 22%	4スワーブジュ		
	初	NICKS	社台ファア				
2	◎▲	鮫島克	キズナ	28% 28% 28%	5着 12歳		
1	57.2(-)	牝2	Smart Strike	27% 30% 27%	1クリアウウン		
	初	杉山忠国	明治牧場				
3	..	国分恭	トーホウジャッカル	26% 32% 26%	3着 7歳		
2	48.7(-)	牝2	ストリートセンス	26% 18% 26%	-		
	初	栗豊物産	竹島幸治				
4	..	松若風	オルフェーヴル	24% 26% 24%	10着 6歳		
2	54.0(-)	牝2	Scat Daddy	31% 28% 31%	-		
	初	吉澤ホール	三嶋牧場				
5	..	団野大	リアルスティール	31% 29% 31%	-着 8歳		
3	50.8(-)	牝2	Canford Cliffs	13% 14% 13%	3チーオーアリ		
	初	キャロット	ノーザンフ				
6	×.	坂井瑠	ダイワメジャー	24% 26% 24%	7着 13歳		
3	53.5(-)	牝2	Galileo	26% 22% 26%	1シンシアウイ		
	初	ノースヒル	ノースヒル				
7	×.	永島ま	エピファネア	22% 22% 22%	7着 10歳		
4	52.8(-)	牝2	フジキセキ	23% 23% 23%	1オーシャント		
	初	吉田和美	ノーザンフ				
8	▲○	松田大	Harry Angel	0% 0% 0%	-着 5歳		
4	57.7(-)	牝2	Shamardal	26% 30% 26%	-		
	初	岡本真二	三嶋牧場				
9	△.	西村淳	エピファネア	22% 22% 22%	1着 12歳		
5	53.9(-)	牝2	ゼンノロブロイ	21% 21% 21%	8ビッグベル		
	初	伊チオクノホシ	社台ファア				
10	☆×	幸英明	スワーグリチャード	- - -	7着 11歳		
5	56.3(-)	牝2	マイネルラグ	18% 18% 18%	-		
	初	岡浩二	上野正恵				
11	..	浜中俊	ドウラメンテ	30% 31% 30%	-着 11歳		
6	51.4(-)	牝2	Mr. Greeley	21% 21% 21%	-		
	初	東京ホース	辻牧場				
12	.. 芝	和田竜	ネオユニヴァース	9% 12% 9%	4着 20歳		
6	51.3(-)	牝2	Miswaki	16% 16% 16%	1ハゼル		
	初	ケーエスH	前川義則				
13	.. 休	小沢大	サトノダイヤモンド	23% 26% 23%	14着 9歳		
7	53.2(-)	牝2	タイキシャトル	19% 17% 19%	-		
	初	ヒダカ・ブ	藤原牧場				
14	.. 揉	M.デ	モーリス	25% 27% 25%	8着 9歳		
7	53.5(-)	牝2	キングカメハメハ	24% 23% 24%	4カンファードン		
	初	シルクレ	社台コーポ				
15	×☆ 芝	吉田隼	タリスマニック	16% 7% 16%	-着 5歳		
7	56.5(-)	牝2	ディービーンパクト	24% 26% 24%	-		
	初	ゴドルフィ	ダーレー				
16	..	富田暁	キズナ	28% 28% 28%	13着 5歳		
8	48.7(-)	牝2	Lookin At Lucky	- - -	-		
	初	大川徹	静内山田牧				
17	..	藤岡康	キズナ	28% 28% 28%	-着 9歳		
8	48.9(-)	牝2	ハービンジャー	26% 29% 26%	-		
	初	吉田晴哉	社台コーポ				
18	○○	武豊	キズナ	28% 28% 28%	-着 15歳		
8	60.2(-)	牝2	High Chaparral	25% 29% 25%	3シゲルペンク		
	初	インゼルレ	天羽牧場				

10/7(土) 1勝クラス・牝

3歳以上・1勝クラス/500万下(定量)(牝)[指定]

京都

7

13:15 -2.4(平均33ラップ)

ダ1400 1.24.4-1F換算12.06(良馬場平均タイム)

前半34.9-上がり37.2

人気馬の◎死角◎		穴馬の⊕資格⊕	
15カセノミオ	好走時は外枠からスムーズな形。もまれこんだ時が課題	9サイモンオ	ダート替わりの前走が3着と0.1秒差。再度砂被らず運べれば
◎16ライズンシ もまれ弱い母父アフリート。3走前も外出してから急進！以前も8枠で最低人気2着			

シヨウキョウ	◎着	騎手成績	父母父	全成績	1400	持ち時計	同コース	同距離
1	175 ・☆ 66.8(-3) 6週	今村聖	ストロングリターン 15% 18% 9% ステイゴールド 14% 12% 12%	1.27.1 0-0-0-1 全 0-0-0-5 全ダ1-0-0-4	小倉ダ1000良 8.27.1勝クラス 12 (1.3)592 今村聖51 7人5番14+	笠松ダ1400良 7.5母袋島 1 (-0.2)1279 今村聖51 2人2番8+	京都ダ1400良 5.28未勝利・牝 8 (1.8)1271 小沢大53 13人7番16+	福島芝1200稍 4.9未勝利・若 12 (2.2)1121 小沢大53 10人16番16+
2	28.4 △・ 50.9(+4) 3牝4 持2週	団野大	エビフアナエ 22% 22% 26% キングカメハメハ 24% 24% 20%	1.24.5 0-0-2-8 全 1-0-2-14 全ダ1-0-2-10	阪神ダ1400良 9.24.1勝クラス・牝 7 (0.7)1260 幸英明56 6人8番16+	阪神ダ1400重 4.16.1勝クラス 消 (---)--- 幸英明56 --2人2番16+	阪神ダ1400良 4.11勝クラス 3 (0.1)1254 大宰啓56 4人12番16+	阪神ダ1400不 3.18.1勝クラス・牝 4 (0.1)1245 大宰啓56 1人7番13+
3	2.4 ○・ 47.0(-9) 2週	坂井瑠	ブラックタイド 20% 22% 18% キングカメハメハ 24% 24% 20%	1.24.1 0-0-2-8 全 1-1-0-4 全ダ1-1-0-1	阪神ダ1400良 9.24.1勝クラス・牝 2 (0.2)1255 坂井瑠54 3人9番16+	中京ダ1400重 7.2未勝利・牝 1 (-0.2)1241 坂井瑠54 3人9番16+	阪神ダ1800不 3.26未勝利・牝 6 (1.2)1546 今村聖51 3人4番11+	阪神芝1600良 12.18未勝利・牝 7 (0.8)1361 横山武54 7人15番15+
4	23.0 ・ 52.4(-2) 持8週	島0	ザファクター 23% 26% 15% ジャンブルポケット 21% 20% 21%	1.24.3 0-0-0-3 全 1-1-1-7 全ダ1-1-1-7	小倉ダ1000良 8.13.1勝クラス 12 (1.4)594 幸英明56 6人8番14+	阪神ダ1400稍 6.24.1勝クラス 8 (1.7)1256 田口貴53 7人16番16+	阪神ダ1400稍 6.4.1勝クラス・牝 2 (0.2)1243 鷲頭虎53 12人12番16+	阪神ダ1400良 3.11.1勝クラス 11 (2.8)1273 田口貴53 7人16番16+
5	38.6 ・ -(44) 持2週	分0	オルフェウール 24% 20% 14% サクバクシンオー 22% 24% 17%	1.25.6 1-0-0-0 全 1-0-0-10 全ダ1-0-0-7	阪神ダ1400良 9.24.1勝クラス・牝 8 (0.9)1262 国分恭54 12人10番16+	阪神ダ1800良 6.25.1勝クラス・牝 6 (1.2)1550 国分恭53 6人6番11+	阪神ダ1400稍 6.4.1勝クラス・牝 11 (1.5)1256 松若風53 3人16番16+	京都ダ1400良 5.6未勝利・牝 1 (-0.2)1257 国分恭54 4人15番15+
6	52.6 △◎ 60.0(+35) 次6週	河原0	ワーククライ 26% 25% 25% サクバクシンオー 22% 24% 17%	---	札幌芝1500重 8.27.1勝クラス◎ 11 (2.0)1330 松本大55 7人7番14+	札幌芝1500良 8.13.1勝クラス・牝◎ 3 (0.1)1286 松本大55 6人12番14+	阪神芝1800稍 6.11.1勝クラス・牝 10 (1.4)1487 岡野大56 7人4番16+	京都芝1800稍 5.14.1勝クラス・牝 4 (0.8)1482 北村友56 3人2番8+
7	10.8 ○ 57.6(0) 持18週	田0	ブラックタイド 20% 22% 18% ストラヴィンスキー 24% 25% 24%	1.23.9 ---	阪神ダ1400稍 6.4.1勝クラス・牝 16 (2.2)1263 鮫島克56 6人13番16+	阪神ダ1400不 3.18.1勝クラス・牝 3 (0.3)1247 藤岡康56 2人10番13+	阪神ダ1400良 3.11.1勝クラス 4 (1.3)1258 吉村智56 3人12番13+	阪神ダ1400稍 2.25.1勝クラス 5 (0.6)1256 鮫島克56 6人16番16+
8	3.2 増 52.1(-1) 2週	横山1	パイロ 25% 26% 23% ハードスパン 24% 22% 39%	1.25.4 0-1-4-1 全 1-1-4-1 全ダ1-1-4-1	阪神ダ1400良 9.24.1勝クラス・牝 3 (0.3)1256 横山武54 5人5番16+	中京ダ1200不 7.1未勝利 1 (-0.3)1115 横山武54 2人15番16+	阪神ダ1400良 6.18未勝利・牝 2 (0.0)1258 横山武54 10人3番10+	中京ダ1400良 2.5未勝利・牝 3 (0.2)1269 川田将54 11人4番15+
9	21.3 ▲・ 50.2(-4) 2週	幸英0	ダイワメジャー 24% 21% 26% Distorted Humor 27% 27% 13%	1.25.7 ---	阪神ダ1400良 9.24.1勝クラス・牝 6 (0.4)1275 松若風54 15人11番16+	中京芝1400稍 7.9.1ラン・1勝 14 (2.1)1223 加藤祥53 18人16番18+	阪神芝1800良 6.25城崎特別・1勝 9 (3.0)1491 加藤祥53 10人3番10+	阪神芝1200稍 4.8.1勝クラス 7 (0.8)1098 田口貴51 11人4番15+
10	12.9 ・ 48.8(-9) 2週	川0	アップライトスピ 全 1-0-1-7 106位(栗)梅田智 全ダ1-0-0-1	0-0-0-1 0-0-0-6	阪神ダ1400良 9.24.1勝クラス・牝 13 (1.7)1270 川端海51 14人4番16+	阪神ダ1800重 6.3.1勝クラス 13 (3.8)1559 大宰啓53 10人2番14+	京都ダ1800重 5.20未勝利・牝 1 (-0.1)1573 大宰啓54 12人14番16+	阪神ダ1400良 4.1未勝利・牝 15 (3.2)1293 藤懸貴54 12人16番16+
11	48.1 ○ 57.6(-) 77週	野0	ザファクター 23% 26% 15% シーキングスター 23% 25% 0%	1.30.2 0-1-0-0 全 1-0-0-2 全ダ1-0-0-3	阪神ダ1200稍 4.16.1勝クラス* 9 (1.5)1133 国分優54 13人6番16+	中京ダ1200稍 3.2.1未勝利・牝 1 (0.0)1129 国分優54 4人9番16+	阪神ダ1400稍 1.12若松賞 2 (0.6)1302 国分優54 2人2番8+	阪神ダ1200重 12.18新馬・牝 4 (0.5)1143 国分優54 4人8番11+
12	75.2 持 48.3(-8) 3牝5 持2週	田0	スペシャルウィーク 22% 23% 14% 全 1-0-5-20	0-0-0-1 0-0-3-11	阪神ダ1400良 9.24.1勝クラス・牝 11 (1.2)1265 富田暁56 9人2番16+	阪神ダ1400稍 6.24.1勝クラス 6 (1.6)1255 高倉核56 10人6番16+	阪神ダ1400稍 6.4.1勝クラス・牝 5 (0.9)1250 高倉核56 8人15番16+	京都ダ1400良 4.29.1勝クラス 6 (0.8)1271 酒井学56 4人9番14+
13	44.7 △× 56.2(+6) 18週	島0	オルフェウール 24% 20% 14% サウスヴィグラス 22% 23% 11%	1.24.4 ---	阪神ダ1200重 6.3.1未勝利・牝 1 (-0.3)1109 鮫島克54 5人5番16+	京都ダ1200重 5.14未勝利 4 (1.1)1141 鮫島克54 10人2番16+	阪神ダ1400稍 6.24.1勝クラス 10 (1.8)1155 鮫島克54 8人1番16+	阪神ダ1400良 4.29.1勝クラス 10 (2.9)1156 西村淳54 4人7番16+
14	10.5 ・ -(58) 掲2週	和0	スクリーンヒーロー 26% 25% 25% ローズインメイ 26% 33% 27%	1.24.4 ---	阪神ダ1400良 9.24.1勝クラス・牝 5 (0.4)1257 田口貴53 8人6番16+	園田ダ1400良 7.27深川特 消 (---)--- 吉村智54 --7人7番12+	阪神ダ1400稍 6.24.1勝クラス 9 (1.9)1258 今村聖53 6人7番16+	阪神ダ1400稍 6.4.1勝クラス・牝 3 (0.5)1246 吉田準56 4人4番16+
15	3.8 △ 54.9(-2) 13週	田1	アジエクスプレス 22% 22% 25% マヤノトップガン 35% 17% 20%	1.25.4 0-1-0-0 全 1-3-0-2 全ダ1-3-0-2	中京ダ1400稍 7.9未勝利 1 (-0.2)1256 田口貴51 1人14番16+	阪神ダ1400良 6.18未勝利・牝 5 (0.6)1264 和田竜54 2人1番16+	京都ダ1400良 5.28未勝利・牝 2 (0.1)1254 川須栄54 3人16番16+	阪神ダ1400稍 2.19未勝利・牝 6 (1.7)1274 川須栄54 1人10番16+
16	36.9 外 ◎☆ 56.8(-1) 次12週	国分1	ジャストウエイ 20% 20% 23% アフリート 22% 21% 19%	1.24.6 ---	中京ダ1400良 7.16.1勝クラス・牝◎ 13 (1.8)1265 河原田52 12人4番16+	阪神ダ1200重 4.16.1勝クラス・牝◎ 11 (1.7)1129 河原田52 8人10番13+	中京ダ1400不 3.25.1勝クラス・牝◎ 3 (0.2)1246 河原田52 9人11番16+	阪神ダ1400稍 2.25.1勝クラス◎ 15 (1.7)1267 国分優56 10人13番16+

10/7(土) 1勝クラス
3歳以上・1勝クラス/500万下(定量)[指定]

京都

8

13:50 +1.6(平均33ラップ)
芝1800 1.47.4-1F換算11.94(良馬場平均タイム)
前半60.0-上がり35.4

人気馬の◎死角◎		穴馬の⊕資格⊕	
5スweepアウ	出遅れたりカんだり母らしい気性難。母を知る鞍上でも初騎乗	4ルソルティ	前向きさがなく、押して行ってこそ馬。鞍上2度目で
◎1アレンテール 京都の下り坂で加速できる馬。父も京都G1勝ち。3着を1秒近く突き放した前走評価			

シヨウイタ	◎着	騎手成績	父母兄姉	全成績	芝	1800	持時時計	同コース	同距離
1	15.9 ◎△ 22週	西村 淳	フェノメノメ ディーインパクト	19% 13% 21% 24% 26% 25%	1-0-0-0	1.47.3	京都 芝 1800 良	5.6未勝利	1
1	55.7(+1)	社3	アラマナ	全 1-0-1-3	1-0-0-0	---	+3.6 S3.8 ⑤③ 33.6 462(-4)	0.0	---
1	2週	G1レーン	通分ファア	全芝1-0-1-3	---	---	速0.5加ラ.3着離(水津)	(タイシエフ)	---
2	3.0 ▲○ 58.0(-4)	坂井 瑠	ロードカナロア ディーインパクト	25% 26% 24% 24% 26% 25%	---	---	阪神 芝 1800 良	9.231勝クラス	2
2	2	社3	マルセリーナ	全 1-2-1-5	1-1-1-3	---	+0.8 H-1.7 ④③ 34.0 442(+10)	0.0	---
2	2週	社台レーン	社台ファア	3位(栗)矢作芳	全芝1-2-1-5	0-2-1-2	速0.5加ラ.3着離(水津)	(タイシエフ)	---
3	5.2 ○○ 59.3(-2)	藤岡 佑	キズナ Lope de Vega	28% 28% 30% 38% 38% -	---	---	中京 芝 2000 良	7.22香嵐浜特・1勝	9
3	3	社3	シャンブルドット	全 1-1-1-1	---	---	(1.5)2038 川田将53 2人6番12	0.0	---
3	11週	シルクレーン	ノーザンフ	全芝1-1-1-1	0-0-1-1	---	+2.0 M0.6 ⑤⑤⑤ 36.4 460(-12)	0.0	---
3	11週	シルクレーン	ノーザンフ	2位(栗)中内田	全芝1-1-1-1	0-0-1-1	速1.5加ラ.3着離(水津)	(スマートフ)	---
4	13.2 △.1 49.1(-3)	鮫島 克	ブラックタイド ジャングルボット	20% 19% 19% 21% 22% 26%	---	---	中山 芝 1800 良	9.171勝クラス・北	3
4	4	社3	エディン	全 1-1-2-4	0-0-1-1	---	(0.4)1467 北村宏53 10人2番15	0.0	---
4	持3週	ノースヒル	ノースヒル	全 1-1-2-4	0-0-1-1	---	+0.4 H-4.3 ②②② 35.8 434(+8)	0.0	---
4	持3週	ノースヒル	ノースヒル	6位(栗)清水久	全芝1-1-2-4	0-0-1-1	速1.5ほば加ラ(速1)	(アスコルティ)	---
5	4.5 ・ -(-61)	池添 謙	ディーインパクト エンドスウィープ	29% 29% 31% 14% 13% 10%	0-0-0-1	1.45.2	阪神 芝 1800 良	9.231勝クラス	4
5	5	社3	スイートウショウ	全 1-0-1-3	0-0-0-3	---	(0.4)1452 川田将55 3人6番14	0.0	---
5	2週	大塚亮一	ノーザンフ	全 1-0-1-3	0-0-0-3	---	+0.8 H-1.7 ④③ 34.3 434(+16)	0.0	---
5	2週	大塚亮一	ノーザンフ	9位(栗)友道康	全芝1-0-1-3	0-0-0-1	速0.54着離(速1)	(ドクタードリ)	---
6	46.3 ・x 53.2(+1)	田口 貴	ブラックタイド Intikhab	20% 19% 19% 34% 38% 40%	---	---	阪神 芝 1800 良	9.231勝クラス	12
6	2週	コスモ・コ	ノーザンフ	全 1-2-1-3	0-0-0-1	---	(1.7)1465 田口貴52 10人13番14	0.0	---
6	2週	コスモ・コ	ノーザンフ	サトノレーン	全 1-2-1-3	0-0-0-1	+0.8 H-1.7 ③③ 35.8 432(+2)	0.0	---
6	2週	コスモ・コ	ノーザンフ	97位(栗)北出成	全芝1-2-1-3	0-0-0-1	速1.5ほば加ラ(速1)	(ドクタードリ)	---
7	146 ・ -(-54)	小沢 大	ハービンジャー ハーツクライ	24% 25% 23% 22% 25% 21%	---	---	阪神 芝 2000 良	9.181勝クラス	9
7	6	社4	コートシャルマン	全 0-0-0-4	---	---	(1.5)2015 田口貴53 9人4番11	0.0	---
7	3週	社台レーン	社台ファア	全 0-0-0-4	---	---	+1.4 S2.2 ⑨⑧⑩ 35.2 452(+6)	0.0	---
7	3週	社台レーン	社台ファア	179位(栗)緒方努	全芝0-0-0-4	0-0-0-3	水津(速2)	(ラスマドレ)	---
8	2.9 △・ 50.8(-4)	岩田 望	エビファネイア ゼンノロブロイ	22% 22% 24% 21% 21% 18%	0-1-1-0	1.46.8	阪神 芝 1600 良	9.161勝クラス	2
8	7	社4	ニコルパローズ	全 1-4-1-8	0-1-1-1	---	(0.0)1322 松山弘58 5人6番18	0.0	---
8	両3週	篠原広次	三嶋牧場	全芝1-4-1-7	0-2-1-7	---	-0.6 H-5.5 ⑤⑤ 34.5 472(+6)	0.0	---
8	両3週	篠原広次	三嶋牧場	144位(栗)渡辺薫	全芝1-4-1-7	0-2-1-7	速1(速1)	(マイネルラ)	---
9	6.5 ☆☆ 57.1(-3)	角田 河	ルーラーシップ アグネスタキオン	21% 22% 19% 20% 18% 22%	---	---	中京 芝 2000 稍	7.9未勝利	1
9	7	社3	タイトルバート	全 1-0-1-1	---	---	(-0.2)2014 岩田望56 1人3番14	0.0	---
9	持13週	後藤和成	ノーザンフ	全 1-0-1-1	---	---	+0.2 H-5.3 ⑦⑥④ 36.1 486(+4)	0.0	---
9	持13週	後藤和成	ノーザンフ	147位(栗)新谷功	全芝1-0-1-1	---	やハ.水津.5~8着小差(速1)	(ハギノアル)	---
10	319 ・▲ 57.4(-4)	今村 聖	マジステックウォリアー フレンチデビューティ	22% 15% 18% 24% 22% 26%	---	---	中京 ダ 1400 良	7.161勝クラス・北	8
10	8	社4	メイショウブーク	全 1-2-1-10	---	---	(1.2)1259 今村聖53 14人14番16	0.0	---
10	持12週	松本好雄	三嶋牧場	全 1-2-1-10	---	---	-3.1 M-1.0 ⑩⑨ 36.5 474(+4)	0.0	---
10	持12週	松本好雄	三嶋牧場	135位(栗)飯田祐	全芝---	0-0-0-7	速0.5(速1)	(トウシンカ)	---
11	128 ・ 50.1(-6)	藤新	ハーツクライ Giant's Causeway	26% 25% 29% 27% 29% 29%	---	1.47.7	阪神 芝 1400 良	9.241勝クラス	13
11	8	社4	イップオンリーク	全 0-0-0-12	0-0-0-2	---	(0.9)1213 永島ま53 11人14番18	0.0	---
11	2週	G1レーン	通分ファア	全 0-0-0-12	0-0-0-2	---	-2.5 H-3.0 ⑩⑩ 34.5 454(+8)	0.0	---
11	2週	G1レーン	通分ファア	73位(栗)小林真	全芝0-0-0-12	0-0-0-6	速1(速2)	(シンブリー)	---
11	2週	G1レーン	通分ファア	73位(栗)小林真	全芝0-0-0-12	0-0-0-6	速1(速2)	(シンブリー)	---
11	2週	G1レーン	通分ファア	73位(栗)小林真	全芝0-0-0-12	0-0-0-6	速1(速2)	(シンブリー)	---
11	2週	G1レーン	通分ファア	73位(栗)小林真	全芝0-0-0-12	0-0-0-6	速1(速2)	(シンブリー)	---

10/7(土) 宝ヶ池特・2勝

3歳以上・2勝クラス/1000万下(定量)(混)[指定]

京都 9 14:25 +0.7(平均33ラップ) 超ハレレベル
芝1600 1.34.5-1F換算11.81(良馬場平均タイム)
前半35.7-上がり34.6

Table with horse performance highlights. Top row: 人気馬の㊄死角㊄. Bottom row: 穴馬の㊄資格㊄. Middle row: 9 ディオ vs 1 ムーンリッ. Bottom row: ◎5 トウドジ 1600m with notes on race conditions.

Header table with columns for horse name, sex, age, and various performance metrics like win percentage and race distance.

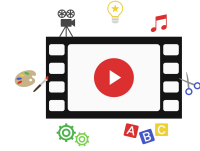
Main table of race results across multiple days (1-11). Columns include race number, horse name, jockey, and detailed performance statistics such as finishing position, margin, and time.

10/7(土) 2勝クラス
3歳以上・2勝クラス/1000万下(定量)(混)[指定]
京都 12 16:10 +0.8(平均33ラップ)
ダ1800 1.51.5-1F換算12.4(良馬場平均タイム)
前半62.1-上がり37.0

人気馬の◎死角◎		穴馬の⊕資格⊕	
2サンライズジ	2.3着止まりでクラス頭打ち。3走前の休み明けも1番人気9着	8インテンス	近2走はハイレベル戦。前走も4着とは小差で妙味あり
◎12 ツウカイリ 急坂で鈍った前走から、直線平坦な京都で。3走前は瞬発戦で切れ負け。激流歓迎			

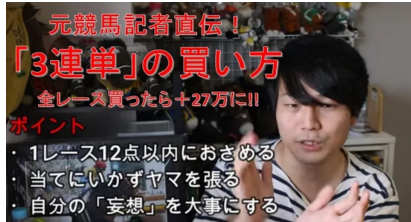
出走	馬名	調教	騎手	父	全成績	ダ	持時	同コース	同距離	同クラス				
1	17.6 △・▲ 58.0(-3) 連持6週	H メイショウケキリン	池添	キズナ	28% 27% 30%	1.52.6	小倉ダ1700良	8.27九州スH・2勝◎	阪神ダ1800稍	2.19川西特別・2勝◎	中京ダ1900良	1.212勝クラス◎	中京ダ1800良	1.8瀬尾特別・2勝
1	3.5 △○☆ 57.3(+2) 連持6週	H サンライズジャスト	藤岡	ヘニーヒューズ	28% 29% 28%	1.52.6	新潟ダ1800良	7.29群麟山特・2勝◎	中京ダ1800稍	7.2日進特別・2勝	阪神ダ1800良	6.4加古川特・2勝	阪神ダ1800良	4.12勝クラス
2	4.9 ▲◎ 54.1(+4) 連持7週	H ドラリアール	西村	ドウラメンテ	30% 28% 36%	1.52.3	小倉ダ1700良	8.201勝クラス	新潟ダ1800良	7.301勝クラス	阪神ダ1800良	11.6未勝利*	中京ダ1800稍	9.19新馬
3	12.0 ・・ 55.9(+7) 連持5週	H ダブルジョーク	横山	Practical Joke	16% 39% 67%	1.54.8	札幌ダ1700良	9.32勝クラス	札幌ダ1700良	8.131勝クラス	阪神芝1800良	3.25毎日杯G3	阪神ダ1800稍	2.26未勝利
4	16.9 △・△ 49.3(+5) 連持3週	H ヴォードヴィル	野口	ルーラーシップ	21% 19% 19%	1.53.3	阪神ダ1800良	9.181勝クラス・北	阪神ダ1800良	6.17未勝利・北	金沢ダ1500重	5.30能登里	阪神ダ1800不	4.16未勝利・北
5	46.0 × (-5) 連持4週	H ニホンピロクリフ	田口	ルーラーシップ	21% 19% 19%	1.51.3	阪神ダ1400重	10.12勝クラス	姫路ダ1500稍	2.8夢前川	阪神ダ1800不	10.101勝クラス	中京ダ1800良	9.181勝クラス
6	363 ・ 42.1(-1) 連持4週	H ハイラバハンター	和田	メイショウサムソン	23% 23% 18%	1.53.1	阪神ダ1800良	9.9出石特別・2勝	札幌ダ1700稍	8.20大通公園・2勝	阪神ダ2000稍	6.24鷹取特別・2勝	京都ダ1900良	5.28興符特別・2勝
7	10.8 ☆△ 51.1(0) 連持3週	H インテンスフレイン	若田	Dubawi	25% 26% 31%	1.51.6	中山ダ1800良	9.18鐘山特・2勝	阪神ダ1800良	6.182勝クラス	京都ダ1900良	5.28興符特別・2勝	中京ダ1900不	3.181勝クラス
8	11.2 △ 48.0(-5) 連持6週	H スマートカリス	坂井	エピファネイア	22% 22% 24%	1.54.3	小倉ダ1700稍	8.261勝クラス・北	中京ダ1800良	7.231勝クラス・北	阪神ダ1800稍	6.102勝クラス・北	中京ダ1800良	3.12未勝利・北
9	61.3 △☆ 57.3(-1) 連持20週	H ウインメイフラワー	谷口	ゴールドシップ	22% 15% 22%	1.53.3	阪神ダ1800良	5.201勝クラス・北	阪神ダ1800不	4.81勝クラス・北	中京ダ1800重	3.191勝クラス	中京ダ1800良	1.291勝クラス・北
10	15.9 △○ 58.2(-1) 連持3週	H リースタル	若風	ロードカナロア	25% 23% 24%	1.51.8	阪神ダ1800良	9.16鳥取特別・2勝	中京ダ1800稍	7.9フィリピー・2勝	阪神ダ1800稍	6.102勝クラス・北	新潟ダ1800良	5.14中ノ岳H・2勝
11	19.5 ◎☆ 54.6(+2) 連持4週	H ツウカイリアル	幸英	シンボリクリスエス	23% 22% 21%	1.52.0	阪神ダ1800良	9.9出石特別・2勝	新潟ダ1800稍	8.6レバートG3	京都ダ1800良	5.21風船S(L)	東京ダ1600良	2.19ヒヤシンス(L)
12	2.8 ○▲◎ 63.3(-2) 連持4週	H エルゲルージ	武豊	Sidney's Candy	33% 33% 50%	0-0-1-0	阪神ダ1800良	9.171勝クラス	阪神ダ1800良	6.171勝クラス	京都ダ1800良	5.271勝クラス	新潟ダ1800良	8.7未勝利
13	67.0 △ 47.9(+48) 連持3週	H オラヴェリタス	古川	ダンスインザダーク	19% 20% 23%	---	阪神ダ1800良	9.171勝クラス	阪神芝1400良	9.101勝クラス◎	函館芝1200稍	7.161勝クラス◎	函館芝1200良	7.81勝クラス◎
14	392 ・ 42.8(-11) 連持2週	H ワンダースティング	河原	マクフィ	22% 21% 15%	1.54.6	阪神ダ1800稍	9.232勝クラス◎	中京ダ1400良	7.8インディ・2勝◎	中京ダ1400不	3.26四日市特・2勝	中京ダ1400良	1.9鳥羽特別・2勝

コンテンツ紹介



競馬にまつわる様々な動画をお届け！

<https://www.youtube.com/channel/UCvyJGFxoXXf9nqU8tqlmX7w>



最新情報やタイムリーなネタ、「#勝手に競馬格言」を発信中！

https://twitter.com/SS_Meiji



<https://www.e-printservice.net/shohin/>

「新聞はやっぱり紙がいい！でもプリンタを持ってない...」そんな方はコンビニプリント！セブンイレブン、ファミリーマート、ローソンなど全国ほとんどのコンビニで可能！
「公営競技」→「中央競馬」→「レース情報・予想」→「鈴木ショータのPDF新聞」



←販売状況はこちらのページでチェック！購入可能商品をリアルタイムで更新！
「もう販売してるかな？」そんな疑問を解決！コンビニに行く前にチェックすると便利です☆

オンラインサロン紹介

今より競馬を10倍楽しむ！極める！



PDF新聞を定期購読する方にオススメのサービスです。

<https://shotasuzuki.net/>



通常会員：月額7700円
学生会員：月額3850円
ライト会員：月額1980円
無料会員：月額0円

▼有料会員サロン特典

- ・鈴木ショータの関東圏の◎理由、全頭の調教採点が入ったPDF新聞プレミアム版の配布
- ・Twitterでは言えない独自の考察やデータなど、“心のつぶやき”を掲載！
- ・「このオッズなら買い！」、「この馬は次に穴あけそう！」などリアルタイム情報を更新！
- ・「質問、雑談コーナー」で鈴木ショータに気軽に質問や、サロンメンバーとの雑談も☆
- ・予想大会などメンバー参加型イベント開催！

11月◎今年の毎日王冠は過去10年でも3番目の速さ。シドマサとダノンガリも強かったが、展開と距離不足を考えれば、実はダノンが強い説も。最後までバテなかったあたりが、距離不足の証。反応が鋭い馬だけに川田【5000】やそれ以外【0420】も大きな魅力！

コントレイル
「母父アンブレイドズソングは高速馬場で」
の格言通りに、逆に逆悪の大阪杯3着は妥当な結果。それを除けばほぼ完璧で逆らいにくい。

グランアレグリア
年を重ねて力まなくなったのが充実の理由。そのため、距離も関係ないと予想。大阪杯はスピードが削がれる道悪が敗因。



▼無料会員

重賞レース穴馬配信！毎週末に重賞レースの穴馬候補を紹介します！

「有料会員になるかは迷ってる」、「重賞だけは買うので、予想の参考にしたい」という方は、まずは無料会員がオススメ！

無料会員登録→ <https://shotasuzuki.net/>



《馬柱の見方》

シ ュ ョー タ 調教 太郎

2 1枠 B

予想オッズ (精度低め) ◎○▲☆△×の順

28.2

ユニコーンライオン

59.9(-1) 牡6 Muravka

両B 5週 ライオンレ Deser

④馬キャラ・初プリンカー・去勢初戦

プリンカー

今年順位

各項目に対する前年複勝率

①33ラップ

②ベース指数

③レース総評

調教採点(サロン会員限定表示)。カッコ内は、前走採点との比較

騎手	父	全成績	2	持ち時計
手	母父	芝	0	同コース
斤	兄弟		0	同距離
量	順位と厩舎		0	同クラス
国	No Nay Never	32% 33% 100%	2.00.7	阪神 芝 2400 稍 10.10京都大賞G2
分	High Chaparral	25% 24% 38%	---	13 (2.1)2264 坂井瑠56 10人9番14ト
優	全	5-3-1-13	2-0-0-2	+3.0 S3.6 ①①① 36.0 532(+4)
57	1位(栗)矢作芳	全芝5-3-1-10	1-0-0-2	水準(水準) ヴェラアズー

今回と同じ条件は色付け

①33ラップ・・・「残り6～3F」-「レース上がり3F」のタイム差。オリジナル予想ファクター。同じ距離やコースでも、瞬発力勝負か持久勝負かで問われる適性が違う！

33ラップの使い方などの詳細を無料公開 → [33ラップ理論とは](#)

②ベース指数・・・従来のS,M,Hに加え、ペースを数値で表記。マイナスになるほどハイペース。

ハイペース数値が大きいほど先行馬は評価できたり、スローすぎたときの追い込み馬は巻き返しに警戒！

③レース総評・・・レベル、時計の速さなどレースの特徴を明記。()内は当日のタイム傾向(2019年以前は未掲載のものもあり)ハイレベル戦や巻き返しが目立つレースは色付け。ハイレベル戦を戦ってきた馬は着順が悪くても注意！反対に低レベル戦での好走馬は軽視！

「ハイレベル」と判断したレースで、勝馬から1.5秒以内で走っていた馬の次走成績は、単回93%、複回92%。逆に「低レベル」だったレースに出走していた馬の次走は単回62%、複回66%

④馬キャラ・・・「瞬」=33ラップが緩い時に強い瞬発力タイプ。「持」=33ラップがマイナスになるほど強い持久タイプ。「両」=瞬発、持久問わないタイプ。「次」=次走以降で穴をあけそうな馬。「掲」=掲示板止まりの馬。「弱」=もう力的に厳しい馬。

PDF新聞の完全攻略ガイドは、以下のページでも無料配布中！競馬を今より楽しむ！極める！

<https://shotasuzuki.net/archives/2404#PDF%E6%96%B0%E8%81%9E%E3%82%B5%E3%83%B3%E3%83%97>



《調教ジャッジ》 新馬&未勝利戦限定企画！調教タイムが良かった馬の馬名を色付け！

- 先々まで楽しみな超好タイム！
- 勝ち負けを期待できる好タイム
- 複勝圏内ならありそうなタイム

今までに出したベストタイムを参考。調教コース、乗り役、手応え、分どころ、馬場状態などを考慮した独自のジャッジ
調教=能力の証しで、新馬&未勝利戦は馬場や距離が替わって激走する馬が多数！素質のある馬をあぶり出します！

「調教タイムの見方がわからない...面倒くさい」という方へ向け、元トラックマンが効率よく好調教馬を紹介します。

調教は動いているのに、結果が出ていない・・・という馬はきっかけさえあれば激走できるので、初の条件(ダート替わりや距離変更など)の時は特に注意！

《予想担当者》 競馬場ごとの予想者(予想印&人気馬の死角、穴馬の資格を担当)を紹介！

鈴木ショータ：関西&ローカル担当。穴党。馬の個性をつかみ好走パターンを分析。長期的な視点でプラス収支にする”期待値”を重視
U太郎：関東主場担当。レースレベル、調教を中心に予想。得意条件は未勝利戦。鈴木ショータの同級生で競馬雑誌社の勤務経験もあり

10/7(土)平均タイム一覧表 by PDF新聞

※良馬場時の平均タイム（施行数の少ない条件は未表記）

			タイム	前半		上がり
東京1	ダ1400	2歳未勝利	1.26.4	36.1	-	37.5
東京2	ダ1600	2歳未勝利	1.39.4	35.8	-	37.8
東京3	芝1400	2歳未勝利	1.22.6	35.5	-	34.9
東京4	ダ1300	2歳新馬	1.19.5	36.4	-	36.8
東京5	芝1800	2歳新馬	1.50.3	63.5	-	34.2
東京6	芝1600	2歳新馬	1.36.5	36.7	-	34.4
東京7	ダ2100	3上1勝	2.12.8	63.1	-	37.8
東京8	芝2000	3上1勝	2.00.0	61.4	-	34.2
東京9	芝1800	3上2勝	1.47.6	61.0	-	34.5
東京10	ダ1600	3上2勝	1.36.9	35.4	-	36.7
東京11	芝1600	2歳G3	1.34.3	35.7	-	34.3
東京12	ダ1400	3上1勝	1.25.2	35.7	-	37.0
京都1	ダ1400	2歳未勝利	1.25.8	35.3	-	38.1
京都2	ダ1800	2歳未勝利	1.54.2	63.1	-	38.3
京都3	芝2000	2歳未勝利	2.02.3	61.9	-	35.5
京都4	障2910	3上未勝利	3.19.4	107.5	-	38.3
京都5	芝1600	2歳新馬	1.36.4	36.1	-	35.1
京都6	ダ1800	2歳新馬	1.54.2	63.2	-	38.1
京都7	ダ1400	3上1勝	1.24.4	34.9	-	37.2
京都8	芝1800	3上1勝	1.47.4	60.0	-	35.4
京都9	芝1600	3上2勝	1.34.5	35.7	-	34.6
京都10	芝1400	3上3勝	1.21.2	35.2	-	34.6
京都11	ダ1200	3上オープン	1.10.5	34.5	-	36.0
京都12	ダ1800	3上2勝	1.51.5	62.1	-	37.0