

この新聞は「競馬予想」を通して人や馬に注目し、レース観戦をいっそう楽しんでもらおうという新聞です。

コンビニ印刷可能！(白黒 18時頃)

[https://www.e-printservice.net/content\\_detail/suzuki-syota](https://www.e-printservice.net/content_detail/suzuki-syota)



# 鈴木シヨータの注目馬

南関東競馬もPDF新聞で！

<https://bookers.tech/author/206183/>

期待値S 期待値A 期待値B 期待値C

R	馬名	注目ポイント
B	新潟2R	芝の内回り。近2走はダートで、砂を被るのを極端に嫌がり参考外。芝は⑤⑥着だが、直線の長いコースでレース上がり34秒台の瞬発力勝負。持久戦向きのロ`タイプ産駒は、レース上がり35秒以下では勝率2%、複勝率12%⇨35秒超では勝率5%、複勝率17.5%
36.8	ジャンル	
S	新潟8R	良馬場1800m以下なら【0322】。着外2回も、自己ベスト時計の1.46.3で走破しての4着と、休み明けで調教採点47点と、かなりデキが悪い中での12着だった4走前。今回は調教採点59.8点で万全！2走前道悪、前走砂破りを嫌がっての大敗。人気落ちなら大勝負！
15.8	ホーリーエンブレム	
A	新潟11R	全3勝の33ラップは、+1.4~+2.4の範囲で、中盤が緩む瞬発力勝負に強い。近3走は反対に-2.6、-0.7、-2.2の持久戦。2走前は先行馬は総崩れ。前めで5着に踏ん張ったワールドウインズはその後12番人気2着と激走。4走前は長期明け&進路窮屈。全3勝の左回りで
29.4	エンペザー	
A	京都11R	母も6歳にしてOP入りを果たした晩成血統。2200m以上では【5012】で、着外も心房動だった京都大賞典と、詰まって負けたレースだけ。前走は前半1000m63.7秒と、歴史的なスロー。折り合い難&上がり35.3秒と、この馬には限界の脚。頂点まで狙える器
13.8	ブローザホーン	

○**テオーロイヤル**は、高速上がりにも対応してきて今が充実期。ダイヤモンドSの2勝は、時計はほぼ同じだが、今年は斤量54→58.5kgでの勝利であることに加え、自身最速タイとなる上がり33.7秒。素直に信頼。▲**ワープスピード**は、前述のダイヤモンド3着馬。近2走はともにスローペース&後方となり、スタミナを生かせず。先行する形で①③着と実績のある三浦騎手なら。☆**プリュムドール**は、叩き2戦目で【2211】と、ステイヤーらしく使われて調子を上げるタイプ。前走は道中で手綱を引くロス、2走前は調教からイマイチ、3走前は1年明け&強烈に詰まって脚余す。ステイヤーズS2着も、勝ち馬とは内外の距離ロスの差。人気の**サリエラ**は、体重の維持と最内枠がポイント。調教後の馬体重がすでに前走比-6%。また、スムーズに加速すれば強い血統で、きょうだいのサラキア、サリオスらは、7~8枠で【8・6・4・12】、複勝回収率122%と強烈に強かったのに対し、1枠では【1・1・0・7】で、複勝回収率は40%

目指せ100万馬券！

## 帯チャレ！

1万倍の帯封獲得を目指すチャレンジ企画

新潟2R 3連複 ◎-▲-1印  
 新潟4R 3連単 ◎○→◎○→▲☆×  
 東京8R 3連単 ○→◎▲→◎▲  
 京都11R 3連単 ◎→○→▲

### 今週の雑談

「信じる者は笑われる。信じぬ者も笑われる」

学生時代に、競馬評論家の丹下日出夫さんからいただいたサインに書いてあった言葉です。「片方は井崎先生の言葉だけだね」とも仰っていました。

確かに競馬をやり続けていると、信じるのか、信じないのか、毎週決断を迫られます。ただ、どちらにしても、自信を持って決断したことには後悔が残らないもの。3勝クラスを勝った時点から「G1級」と信じてきた◎ブローザホーン。信じた者を笑わせる、そんな結果を期待したいです。

### 馬主特別寄稿

#### こっそり！？賞金ダウン

従前から'地方競馬の売上は天井近し'と当欄にコメントさせていただいていました。その波、とまでは断定できないものの、4月から兵庫県競馬(園田姫路)の下級クラスの2.3着賞金がダウンしていました。

なぜそうなったのか。1着賞金は平行線なので、表面上のダウンは目に見えません。2着以下の賞金の決定方法は、1着賞金に応じた比率によるもの。その兵庫の下級条件の比率が、『190方式から180方式』になりました。

つまり、1着100に対し、2着以下を90%で割合してたところが、80%になったわけです。10%減分が2.3着に転嫁されたというわけです。残念な事に私も兵庫県馬主協会の会員であることから、協会員に年度始めの4月まで公式アナウンスがなくここまで来たこと。

地方競馬の売上も賞金の上がり方も、天井と私は見えていますので、この流れもあって不思議なし。ではありますが、景気の悪い話は出たとこ勝負という姿勢では...これからは馬主はサバイバルになるでしょう。

日曜限定

### 人生送りバント主義！

## U太郎のワイド1点勝負!!

◀東京8R▶エンデミズムは東京芝1600mで①②①着で連対率100%です。しかも3走前は勝ち時計が1分32秒5と速いですし、2着に負かしたのは桜花賞で3着に好走したペリファーニアでした。昇級後は関西に遠征した2走前こそ崩れましたが、前走でハナ差の2着とクラスにもめどを立てました。得意の舞台で叩き2戦目で臨む今回は落とせない一戦です。関東圏では安定感が抜群なラファドゥラを相手に一点勝負です。①-⑥



# 我らの複コロ！



《日曜web版限定》 この企画は鈴木ショータとU太郎が力を合わせて、1日コロがし馬券を楽しもう！  
というものです。関東主場はU太郎、関西主場&ローカルは鈴木ショータが担当！

京都 4R	ランスオブクイーン	大敗した2走前は超ハイペース。変にテンション上がらなければV圏
新潟 5R	ハイラント	調教動き始めた2走前から②②着！それも展開不向きで力確か！
京都 5R	スターターン	ダートで①④②着。4着も1600m。先行力もあり、死角なし！
京都 6R	クランフォード	良馬場なら②①②着。負けた相手も、後に重賞好走！通過点！
東京 8R	エンデミズム	当舞台は【2100】。3走前は桜花賞3着のペリファーニアを封じた！
東京 9R	ファベル	複勝率100%の超堅実派！舞台も不問で久々もOK！相手も恵まれた！

## 【動画で解説】複勝の買い方！複勝転がしの攻略法も！

<https://www.youtube.com/watch?v=SycdnBC04DU>



4/28(日) 未勝利・牝

3歳・未勝利(馬齢)(牝)[指定]

新潟

1

9:50 -3.0(平均33ラップ)
ダ1200 1.12.4-1F換算12.07(良馬場平均タイム)

前半34.6-上がり37.7

Table with 2 columns: 人気馬の◎死角◎ and 六馬の◎資格◎. It contains details about race conditions and horse performance metrics.

Main race results table with columns for race number, horse name, jockey, trainer, and performance statistics. It lists multiple races with their respective winners and runners-up.

4/28(日) 未勝利・牝  
3歳・未勝利(馬齢)(牝)[指定]

東京 1 9:55 -0.4(平均33ラップ) や低レベル  
ダ1600 1.38.9-1F換算12.37(良馬場平均タイム)  
前半35.6-上がり37.9

人気馬の◎死角◎		六馬の⊕資格⊕	
6 ルーフオブヘ	前走は見せ場なく後退。初戦は展開がハマっただけの4着	11 アウストラ	1800mでは伸びがひと息。新馬戦で3着のマイルで
◎7 ブランシー 1800mでは行きたがって詰めが甘い。低レベル戦でマイルが合えば好勝負			
◎16 スズノアム		鈴木ショータ関東◎理由はオンラインサロン限定公開	

シ	ウ	調	騎	騎	父	全	1	持				
ョ	太	教	手	手	母	成	6	時				
ウ	部		成	績	父	績	0	計				
ダ			績		母		0	同				
					順		0	コ				
					位		0	ー				
					と		0	サ				
					観		0	ラ				
					念		0	ス				
							0	同				
							0	ク				
							0	ラ				
1	128	☆☆	大野拓	0	アメリカンベイトリキ	22% 18% 22%	---	---				
1	2.5	▲○○	石川裕	0	ロードカナロア	26% 22% 29%	---	---	東京 芝 1800 良 2.4新馬			
2	2.5	▲○○	石川裕	0	Canadian Frontier	40% - -	---	---	10 (1.2)1507 ルーメー55 1人4番16			
1	41.4	△	永野拓	0	クリエーター	12% 14% 13%	1.40.2	---	中山 芝 1800 良 3.24未勝利・牝◎			
2	67.3	●●●	佐々木	0	ニシケンモノノフ	17% 14% 40%	---	---	中山 芝 1800 良 3.10未勝利・牝			
2	54.9	●●●	柴田大	0	ワンアンドオンリー	34% 46% 0%	---	---	中山 芝 1800 良 1.8新馬・牝			
3	4.3	☆△	津村明	0	ワークフォース	27% 24% 32%	0-0-0-1	---	東京 芝 1600 稍 2.11未勝利・牝			
3	2.9	◎☆☆	北村宏	0	キングカメハメハ	25% 27% 23%	---	---	中山 芝 1800 良 3.24未勝利・牝			
4	276	●●●	永島ま	0	Victory Gallop	3% 0% 0%	---	---	中山 芝 1800 重 3.9未勝利・牝			
5	640	●●●	丸田恭	0	ミッキークイーン	24% 24% 23%	---	---	東京 芝 1400 良 2.3未勝利・牝			
5	15.2	△○○	原優介	0	トールセンロレンス	0% 0% -	0-0-0-1	---	中山 芝 1800 稍 4.6未勝利・牝			
5	13.1	▲●	吉田豊	0	ロジャーバローズ	29% 22% 43%	1.41.2	---	中山 芝 1800 稍 3.31未勝利			
6	813	●●●	岩部連	0	ホワイトマズル	19% 15% 20%	0-0-0-1	---	東京 芝 1600 良 1.27未勝利・牝			
6	97.8	●●●	佐藤翔	0	ゲイトワールピサ	20% 16% 17%	1.47.8	---	中山 芝 1800 良 1.8新馬・牝			
7	32.7	●●●	横山和	0	ダイワメジャー	20% 14% 22%	---	---	中山 芝 1800 重 3.9未勝利・牝			
7	9.0	○△	山田武	0	Street Cry	22% 35% 15%	0-0-0-1	---	東京 芝 1600 稍 2.11新馬			
8	63.2	◎▲▲	内田博	0	マンハッタンカフェ	23% 21% 26%	---	---	中山 芝 2000 不 1.21未勝利			
8	63.2	◎▲▲	内田博	0	マンハッタンカフェ	23% 21% 26%	---	---	中山 芝 2000 良 1.7新馬			

4/28(日) 未勝利

3歳・未勝利(馬齢)[指定]

京都 1

10:05 -2.4(平均33ラップ)

ダ1400 1.25.7-1F換算12.26(良馬場平均タイム)

前半35.4-上がり37.8

人気馬の◎死角◎		六馬の◎資格◎	
5 クレスコサン	掲示板止まり。力も出し切れての結果で、買っても3着固定か	6 エピックナ	3走前から調教動き始めも劇流。2走前スタート接触。前走巻返
◎7 メイショウ 2走前評価。時計通し優秀なレースで、6着馬も勝ち上がり。前走は無理に控え×			

シ	調	教	タ	騎手	斤量	成績	父	母	全成績	4	1	持時	同コース	同距離	同クラス				
1	188	●●	初	ヤマニンラベア	藤懸貴	0	サトノクラウン	15%	20%	18%	---	---	---	---	---				
1	480	●●	B 5週	サウンドチアフル	松若風	0	バゴ	13%	12%	5%	1.27.1	阪神 ダ 1400 不	3.24未勝利	船橋 ダ 1700 良	1.18ベスト	阪神 ダ 1800 良	12.24未勝利*	東京 芝 1800 良	11.5未勝利*
2	480	●●	B 5週	サウンドチアフル	松若風	0	フレンドシップ	23%	23%	23%	---	11 (2.2)1271 亀田温57	16人14番16	6 (2.7)1543 西塚洗53	8人4番10	15 (4.2)2005 松若風56	15人14番16	6 (2.7)1512 永野猛55	6人3番6
3	8.3	☆×	6週	ウイントールキン	和竜電	0	サウンドバドマ	全	0-0-0-4	0-0-0-1	---	-2.7 M0.2 ⑤⑥ 37.7	434(+3)	⑥⑥⑥ ----	431(-9)	-0.8 H-3.6 ⑧⑨⑩ 43.0	440(-2)	+3.4 S2.1 ⑥⑥⑥ 36.3	442(+2)
4	188	●●	初	アキノサザン	岡田祥	0	サウンドバドマ	全	0-0-0-3	0-0-0-3	---	速1(速1)	ベンダパール	コスモインシ	低遅1(遅1)	メイショウト	水準(速1)	ボーモンド	
5	3.1	×☆	3週	クレスコサンダー	菱田裕	0	サウンドバドマ	全	0-0-0-4	0-0-0-2	---	速0.5(水準)	ドッピアーク	水準(遅1)	カルバ	低遅0.5 まくり3着離(遅1)	オペラブラー	速2.4-8着小差(速2)	アルパニー
6	45.6	▲	4週	エピックナイト	M.デ	0	サウンドバドマ	全	0-0-0-4	0-0-0-4	---	速0.5(水準)	クリノキング	水準前残り(遅1)	メイショウミ	水準前流れ(水準)	ベルウェザー	水準(遅1)	スタータン
7	25.9	◎+	5週	メイショウカムリ	幸英明	0	サウンドバドマ	全	0-0-0-4	0-0-0-4	---	速1(速1)	ベンダパール	や低遅2.5頭強(遅1)	マイティマイ	低遅2(水準)	ベグデヒナ		
8	100	●●	B 去16週	ブルーメンホルン	古川奈	0	サウンドバドマ	全	0-0-0-3	0-0-0-2	---	速0.5 前流れ(水準)	ハーバーライ	速0.5 4着離(遅1)	ノットイナフ	遅1.5(水準)	ソニックスタ		
9	166	△○	初	スリーモーメント	田口貴	0	サウンドバドマ	全	0-0-0-3	0-0-0-3	---	速0.5 前流れ(水準)	ハーバーライ	速0.5 4着離(遅1)	ノットイナフ	遅1.5(水準)	ソニックスタ		
10	439	●▲	9週	フェールブリエ	鮫島克	0	サウンドバドマ	全	0-0-0-1	0-0-0-1	---	速0.5 前流れ(水準)	ハーバーライ	速0.5 4着離(遅1)	ノットイナフ	遅1.5(水準)	ソニックスタ		
11	107	●●	6週	スマートカナーズ	川須栄	0	サウンドバドマ	全	0-0-0-3	0-0-0-2	---	速0.5 前流れ(水準)	ハーバーライ	速0.5 4着離(遅1)	ノットイナフ	遅1.5(水準)	ソニックスタ		
12	202	△△	6週	ルクスルイナール	吉村誠	0	サウンドバドマ	全	0-0-0-3	0-0-0-1	---	速0.5 前流れ(水準)	ハーバーライ	速0.5 4着離(遅1)	ノットイナフ	遅1.5(水準)	ソニックスタ		
13	1.7	○●	B 2週	アストラカ	野大	0	サウンドバドマ	全	0-2-0-6	0-1-0-5	---	速0.5 前流れ(水準)	ハーバーライ	速0.5 4着離(遅1)	ノットイナフ	遅1.5(水準)	ソニックスタ		
14	3.4	●●	8週	シュウブラック	橋本太	0	サウンドバドマ	全	0-0-0-2	0-0-0-1	---	速0.5 前流れ(水準)	ハーバーライ	速0.5 4着離(遅1)	ノットイナフ	遅1.5(水準)	ソニックスタ		
15	50.6	△◎	14週	カーロアヴァンティ	岩田望	0	サウンドバドマ	全	0-0-0-1	0-0-0-1	---	速1.5 前流れ(速1)	キングオブ	速1.5 前流れ(速1)	キングオブ	速1.5 前流れ(速1)	キングオブ		
16	373	●●	12週	サンライズダマシイ	国分優	0	サウンドバドマ	全	0-0-0-3	0-0-0-1	---	速1(速1)	キングツェツ	速1(速1)	キングツェツ	速1(速1)	キングツェツ		

4/28(日) 未勝利

3歳・未勝利(馬齢)(混)[指定]

新潟

2

10:15 -2.1(平均33ラップ)

芝1400 1.22.5-1F換算11.79(良馬場平均タイム)

前半34.3-上がり36.3

勝負レース！本命馬の見解

芝の内回り。近2走はダートで、砂を被るのを極端に嫌がり参考外。芝は⑤⑥着だが、直線の長いコースでレース上がり34秒台の瞬発力勝負。持久戦向きのロタイプ産駒は、レース上がり35秒以下では勝率2%、複勝率12%⇔35秒超では勝率5%、複勝率17.5%

☆帯チャレンジ☆ 3連複 ◎-▲-印

Table with columns for race number, horse name, jockey, trainer, and performance data across multiple races.

4/28(日) 未勝利

3歳・未勝利(馬齢)[指定]

東京 2

10:25 -1.8(平均33ラップ)

ダ1400 1.261-1F換算12.31(良馬場平均タイム)

前半35.8-上がり37.7

Table with columns for horse number, jockey name, weight, sex, age, and other details.

Table with columns for '人気馬の◎死角◎' (Popular Horses' Dead End) and '六馬の◎資格◎' (Six Horses' Qualification).

Main race results table with columns for race number, horse name, jockey, weight, sex, age, and performance data.

4/28(日) 未勝利・牝

3歳・未勝利(馬齢)(牝)[指定]

京都 2

10:35 +0.8(平均33ラップ) 低レベル

ダ1800 1.54.5-1F換算12.73(良馬場平均タイム)

前半62.9-上がり38.8

人気馬の◎死角◎		六馬の⊕資格⊕	
9 ラブリーサイ	3着続きだが、いずれも時計が遅かったり低レベル戦で危険	3 クリノオリ	前走時から調教動き始め。叩き良化型の父産駒で今一度
◎4 ココシヤン 1800m魅力。4走前を見ても、反応が遅く差し遅れていた馬。近走も距離不足の分			

シ	調	教	タ	騎	手	斤	重	成	績	父	母	兄	姉	全	成	績	1	8	0	0	1	持	時	計										
1	420	ヤマカツビーチ	橋木	0	ヤマカツエース	17%	17%	8%	---	金沢	ダ	1500	良	4.16	加賀手	阪神	芝	1400	良	9.17	未勝利*	小倉	芝	1200	良	8.27	未勝利・牝*	小倉	ダ	1700	良	8.19	新馬	
1	420	ヤマカツビーチ	橋木	0	ヤマカツエース	17%	17%	8%	---	金沢	ダ	1500	良	4.16	加賀手	阪神	芝	1400	良	9.17	未勝利*	小倉	芝	1200	良	8.27	未勝利・牝*	小倉	ダ	1700	良	8.19	新馬	
1	420	ヤマカツビーチ	橋木	0	ヤマカツエース	17%	17%	8%	---	金沢	ダ	1500	良	4.16	加賀手	阪神	芝	1400	良	9.17	未勝利*	小倉	芝	1200	良	8.27	未勝利・牝*	小倉	ダ	1700	良	8.19	新馬	
1	420	ヤマカツビーチ	橋木	0	ヤマカツエース	17%	17%	8%	---	金沢	ダ	1500	良	4.16	加賀手	阪神	芝	1400	良	9.17	未勝利*	小倉	芝	1200	良	8.27	未勝利・牝*	小倉	ダ	1700	良	8.19	新馬	
2	6.9	ミスティックイン	島	0	ドウラメンテ	28%	24%	27%	---	小倉	芝	2000	良	2.3	未勝利・牝	中京	芝	2000	良	12.3	未勝利*	京都	芝	1600	良	11.5	新馬・牝							
3	7.3	クリノオリオン	井	0	ドレフォン	27%	28%	26%	1.58.0	阪神	ダ	1800	良	3.31	未勝利・牝	阪神	ダ	1800	良	9.10	未勝利*	新潟	芝	2000	良	8.5	未勝利*	中京	芝	1600	良	7.2	新馬	
4	3.4	ココシヤンパーニュ	吉	0	ビッグアース	20%	14%	0%	---	阪神	ダ	1400	良	4.7	未勝利・牝	阪神	ダ	1200	良	3.9	未勝利・牝	京都	芝	1400	良	11.26	未勝利*	京都	芝	1400	良	11.12	未勝利*	
5	230	ボンジーア	中	0	マクフィ	17%	15%	12%	1.57.3	阪神	ダ	1800	良	4.13	未勝利・牝	阪神	芝	1600	重	3.24	未勝利	中京	芝	1400	良	3.9	未勝利・牝							
6	43.0	プリマディーバ	古	0	サトノダイヤモンド	23%	20%	25%	1.56.3	阪神	ダ	1800	不	3.24	未勝利・牝	阪神	芝	2000	良	3.9	未勝利・牝													
7	5.6	ジーティースピカ	岩	0	シャンハイボビー	22%	24%	9%	---	阪神	芝	1600	良	4.13	未勝利	京都	ダ	1400	良	10.29	未勝利・牝*	京都	ダ	1400	良	10.8	新馬							
8	13.3	スナークサファイア	団	0	シルバーステート	23%	20%	24%	1.56.4	阪神	ダ	1800	良	4.13	未勝利・牝	阪神	芝	1400	良	3.30	未勝利	阪神	ダ	1800	良	3.10	未勝利・牝	小倉	ダ	1700	良	2.17	未勝利・牝	
9	2.3	ラブリーサイン	M	0	エビファネイア	23%	21%	27%	1.56.4	阪神	ダ	1800	良	4.13	未勝利・牝	小倉	芝	1800	稍	3.2	未勝利・牝	小倉	芝	1800	稍	2.10	未勝利	中京	芝	1400	良	12.10	未勝利*	
10	74.9	ヘップバーン	菅	0	キタサンブラック	30%	29%	32%	---																									
11	8.3	マベルシュシュ	松	0	ドウラメンテ	28%	24%	27%	1.55.7	阪神	ダ	1800	稍	4.6	未勝利・牝	小倉	芝	2000	良	2.17	未勝利・牝	小倉	芝	2000	重	2.4	新馬							
12	160	レーヌガレット	泉	0	コパノリッキー	19%	20%	17%	---	阪神	ダ	1400	良	4.14	未勝利	笠松	ダ	1400	良	3.7	河渡宿	京都	ダ	1400	稍	11.12	新馬	笠松	ダ	1400	良	3.7	河渡宿	



4/28(日) 未勝利  
3歳・未勝利(馬齢)[指定]

**新潟** 3 10:45 +0.5(平均33ラップ) や低レベル  
ダ1800 1.54.9-1F換算12.77(良馬場平均タイム)  
前半63.3-上がり39.0

人気馬の◎死角◎		六馬の⊕資格⊕	
13 ダイクロアイ	2走前3着が限界な走り。前走も着差あり、4走前も低レベル戦	5 アスクデビ	気性次第。出負けや砂被り嫌がったりと、力負けではない
◎12 クラウンク 2000mでは手応え抜群も失速。1800mなら④⑦着。7着も4着馬と0.1秒差。相手楽			

出走	馬名	調教	騎手	斤量	成績	父	母	全成績	1ダ	8ダ	10ダ	持時	同コース	同距離	同クラス
1	23.5	シンゲンアーメット	水沼	0	ピーチバトロール 15% 12% 17% ---	東京ダ 2100 稍 2.11未勝利	京都ダ 1900 良 1.27未勝利	小倉ダ 1700 重 1.21未勝利	東京ダ 1600 良 11.11未勝利*						
1	35.1	スズノレイライン	亀田	0	レイデオロ 29% 37% 36% ---	中京ダ 1900 重 3.23未勝利・若	中京ダ 1900 良 3.10未勝利	京都芝 2200 重 1.20未勝利	京都芝 1800 良 1.8新馬						
2	3.8	ジョリーロジャー	武藤	0	ロジャーパローズ 29% 22% 16% 1.55.1	東京ダ 1600 重 11.18未勝利*	中山ダ 1800 不 9.23新馬								
3	32.8	ダイタジャステイス	小林	0	ホッコータルマエ 21% 22% 22% 1.56.9	東京ダ 2100 良 2.18未勝利	東京ダ 2100 良 2.4未勝利	中山ダ 1800 稍 1.14未勝利	中山ダ 1800 良 12.23未勝利*						
4	14.2	アスクデビューモア	今村	0	マインドユアビスケツ 17% 18% 15% 1.55.6	阪神ダ 1800 良 4.7未勝利	阪神ダ 1400 良 12.23未勝利*	中京ダ 1400 良 12.10新馬							
5	241	イマジゼンロン	角田	0	キンシャサノキセキ 16% 17% 16% 1.55.2	姫路ダ 1500 重 3.6大撫山	小倉芝 1200 良 1.14未勝利◎	京都ダ 1800 良 10.28未勝利*	阪神芝 1400 良 9.17未勝利*						
6	5.6	ハイグッドワールド	柴田	0	アジアエクスプレス 22% 21% 24% 1.53.9	福島ダ 1700 良 4.7未勝利	阪神ダ 1800 不 3.24未勝利	小倉ダ 1700 稍 3.2未勝利	小倉ダ 1700 良 2.11未勝利*						
7	169	カドサンガンバル	菊池	0	タイキサンデー 25% 14% 22% ---	福島ダ 1700 良 4.7未勝利	東京ダ 1400 稍 2.11未勝利	新潟ダ 1200 良 10.14新馬							
8	245	メイショウイソウ	角田	0	ダンカーク 16% 19% 24% 2.00.3	阪神ダ 1800 良 3.17未勝利									
9	145	タイガノイツキ	丸山	0	エビファネアイ 23% 21% 27% ---	福島ダ 1700 良 4.7未勝利									
10	467	サイレントヴォイス	野野	0	マインドユアビスケツ 17% 18% 15% 1.58.3	中山ダ 1800 重 3.30未勝利◎	中山ダ 1800 良 1.8未勝利◎	中京ダ 1800 良 12.10未勝利*	福島ダ 1700 不 11.18未勝利*						
11	139	クラウンクローン	石橋	0	バゴ 13% 12% 7% ---	中山芝 2000 稍 4.6未勝利	中山芝 2000 良 12.3未勝利*	東京芝 1800 良 11.12未勝利*	中山芝 1800 稍 9.24未勝利*						
12	1.1	ダイクロアイト	丹内	0	ルーラーシップ 21% 21% 19% 1.55.0	中山ダ 1800 重 3.30未勝利	中山ダ 1800 稍 3.3未勝利	東京ダ 1600 良 2.3未勝利	中山ダ 1800 良 1.7未勝利						
13	387	イナズマミノ	川端	0	オリエント 25% - - ---	福島ダ 1700 良 4.14未勝利									
14	118	ウインドファルクス	塚本	0	レッドファルクス 18% 20% 18% 1.57.2	中山ダ 1800 稍 4.6未勝利	中山芝 1600 良 3.23未勝利		中山ダ 1800 良 1.7未勝利						



4/28(日) 未勝利

3歳・未勝利(馬齢)[指定]

京都 3

11:05 -0.9(平均33ラップ)

芝1400 1.21.6-1F換算11.66(良馬場平均タイム)

前半34.9-上がり35.0

人気馬の◎死角◎		六馬の⊕資格⊕	
3ルージュリ	体質弱いかも。前走も今回も明らかに調教本数少ない	18 ヴィーケン	成長力ある父産駒らしく調教自己ベスト。前走も3着0.1差
◎6 ドゥーカス 大幅に増えていれば。休み明け芝なら④③着。前走の④⑤⑥⑦⑩着も勝ち上がり			

シ	調	教	騎	手	父	全	1	持
タ	タ	タ	手	母	成	4	同	時
タ	タ	タ	斤	父	績	定	コ	刻
タ	タ	タ	量	兄	績	4	ー	間
タ	タ	タ	積	姉	績	0	同	距
タ	タ	タ	績	順	績	0	間	離
タ	タ	タ	績	位	績	0	距	離
タ	タ	タ	績	と	績	0	離	離
タ	タ	タ	績	観	績	0	離	離
タ	タ	タ	績	念	績	0	離	離
タ	タ	タ	績	念	績	0	離	離
1	9.8	△	・	7週	シュブロンレーヴル	長岡 0	0	0
1	246	・	・	11週	オジョウ	幸英 0	0	0
3	3.3	△	×	9週	ルージュリカル	戸崎 0	0	0
4	86.1	・	・	13週	サインオブハビネス	吉村 0	0	0
5	55.4	・	・	B6週	セントオブシン	松若 0	0	0
6	26.3	◎	△	13週	ドゥーカスコリー	和田 0	0	0
7	140	・	・	初	モズセブンキー	古川 0	0	0
8	160	・	・	5週	ウエストチェリー	菅原 0	0	0
9	8.4	×	×	4週	トウカイエルデ	中井 0	0	0
10	80.7	・	・	7週	アリーバ	菱田 0	0	0
11	189	・	・	5週	メイゲツ	高杉 0	0	0
12	2.5	○	☆	4週	サリュエ	野口 0	0	0
13	522	・	・	6週	ジェットラン	分国 0	0	0
14	120	・	・	2週	ナムラオルトロス	山口 0	0	0
15	7.1	△	◎	8週	ルージュレイナス	岐島 0	0	0
16	83.1	・	・	7週	パニーホップ	池添 0	0	0
17	4.9	☆	○	9週	ハイボン	岩田 0	0	0
18	30.4	▲	▲	5週	ヴィーケン	酒井 0	0	0



4/28(日) 未勝利  
3歳・未勝利(馬齢)[指定]

# 東京 4

11:25 -0.2(平均33ラップ) や低レベル  
芝1400 1.21.6-1F換算11.67(良馬場平均タイム)  
前半34.9-上がり34.7

人気馬の◎死角◎		六馬の⊕資格⊕	
9 スマイルコレ	前走は勝負どころで落馬のアクシデント。ダメージが心配	6 ラーリア	前走は中山の力のある馬場合わず。東京の軽い馬場で反撃
◎7 ダイシンスネ マイルでも力みが抜けないので距離短縮はプラス。きれいな馬場で前残りを狙う			
◎1 マースフル 鈴木ショータ関東◎理由はオンラインサロン限定公開			

期	レース	馬名	調教	騎手	騎手成績	父	母	全成績	芝	1	持ち時計	出走馬						
												1	2	3	4			
1	1	マースフルガール	◎△○	斎藤新	0	ダイワメジャー	20%	24%	22%	1.24.3	中山 芝 1200 稍	3.10未勝利	中山 芝 1600 良	12.28未勝利*	福島 芝 1200 良	11.11未勝利*	新潟 芝 1400 重	10.28未勝利*
													8	(0.4)1360 大野拓55	7人1番16	6	(0.9)1117 佐々木54	2人15番16
1	2	ティファニーユー	×△	永野新	0	リオンデイズ	22%	23%	17%	---	中山 芝 1600 稍	2.25未勝利						
													8	(1.2)1369 永野猛54	9人7番16			
3	1	チカチャン	...	丸田恭	0	カレンブラックヒル	21%	14%	26%	1.22.5	中山 芝 1600 良	1.7未勝利	東京 芝 1400 良	11.25未勝利*	新潟 芝 1400 不	10.29新馬		
													7	(0.8)1225 丸田恭55	11人12番18	3	(0.2)1260 丸田恭55	10人11番18
4	1	エフォートレス	▲▲	野中悠	0	エビファネシア	23%	24%	20%	---	中山 芝 1600 重	4.7未勝利	中山 芝 1600 良	1.7未勝利	中山 芝 1600 良	12.17新馬		
													9	(0.8)1342 宮崎北57	7人6番16	5	(0.7)1367 宮崎北56	7人4番16
5	1	ゴールドジューク	●△	内田博	0	ゴールドアクター	26%	25%	17%	---	中山 芝 1200 稍	3.31未勝利	中山 芝 1800 良	1.8未勝利	中山 芝 1800 良	12.17未勝利*	東京 芝 1800 良	11.26新馬
													10	(3.1)2000 丸田恭57	13人12番16	13	(4.0)2024 丸田恭56	7人5番16
6	1	ラーリア	☆☆☆	佐々木	0	トセンラー	14%	18%	16%	---	中山 芝 1600 稍	2.25未勝利	東京 芝 1600 良	2.3新馬				
													7	(1.1)1368 西村淳55	2人1番16	2	(0.4)1362 西村淳55	6人15番16
7	1	ダイシンスネビー	△◎	吉田豊	0	シルバーステート	23%	24%	20%	---	中山 芝 1600 重	4.7未勝利	中山 芝 1800 重	3.9未勝利	中山 芝 1200 良	12.24未勝利*	福島 芝 1150 重	11.19未勝利*
													5	(0.6)1513 岩田豊57	8人10番16	7	(0.4)1134 モリス56	9人3番16
8	1	ヴァイクラウン	●○	田辺裕	0	サトノクラウン	15%	13%	18%	---	福島 芝 1200 良	4.13未勝利	中山 芝 1600 良	3.17未勝利	中山 芝 1600 稍	2.24未勝利*	中山 芝 1600 良	1.7未勝利
													2	(0.5)1098 吉田幸57	2人7番16	3	(0.2)1353 大野拓57	2人10番11
9	1	スマイルコレクター	○△	横山武	0	ブリックスアンドモタル	28%	24%	28%	1.23.2	東京 芝 1600 良	2.17未勝利	東京 芝 1600 良	11.18未勝利*	東京 芝 1400 良	10.28新馬・牝		
													11	(1.4)1347 戸崎圭55	3人13番18	4	(0.3)1232 戸崎圭55	2人5番15
10	1	ビートメーカー	▲●	オシエ	0	スワーヴリチャード	42%	45%	29%	---	小倉 芝 1200 良	2.11未勝利	中山 芝 1400 良	12.2未勝利*	中山 芝 1800 稍	9.24未勝利*	新潟 芝 1800 良	8.13新馬
													9	(0.9)1100 丹内祐55	9人9番18	13	(3.5)1294 佐々木54	10人6番16
11	1	グラスチアー	△●	柴田善	0	アルイン	17%	18%	14%	---	中京 芝 2000 良	3.17未勝利・牝	小倉 芝 1200 重	2.24未勝利	中山 芝 1200 良	12.24未勝利*	中山 芝 1200 良	12.2新馬
													10	(1.5)2051 今村聖52	10人11番18	6	(0.8)1105 水沼元52	12人7番18
12	1	スプリングディ	...	北村宏	0	ディスクリットキャット	19%	18%	13%	---	中山 芝 1600 良	3.17未勝利						
													10	(0.8)1363 杉原誠55	13人16番16			
13	1	ベルウッドボヌール	...	木幡巧	0	ミッキーロケット	17%	18%	16%	1.22.7	中山 芝 1200 稍	3.16未勝利・牝	中京 芝 1400 良	12.10未勝利*	東京 芝 1600 稍	11.19新馬		
													8	(1.4)2021 柴田善57	9人17番17	7	(0.7)1227 西塚淳53	16人8番16
14	1	ガラクシア	△	横山和	0	Harlan's Holiday	27%	23%	21%	---	中山 芝 1600 良	3.17未勝利	新潟 芝 1200 良	10.15未勝利*	中山 芝 1200 良	9.16未勝利*	福島 芝 1200 良	7.9新馬
													13	(4.9)1165 石川裕55	3人7番16	7	(1.8)1107 横山琉54	1人7番11
15	1	ナムラモナ	●△	野中拓	0	トセンホマレボシ	0%	0%	0%	0-0-0-2	東京 芝 1400 良	1.28未勝利・牝	東京 芝 1400 良	11.25未勝利*	東京 芝 1400 良	10.28新馬・牝		
													14	(3.8)1312 石橋慎55	8人13番16	8	(0.9)1226 石橋慎55	6人10番18
16	1	ナックジュビター	...	藤田翔	0	キングカメハメハ	25%	23%	24%	0-1-0-2	東京 芝 1400 良	2.18未勝利	中京 芝 1600 良	12.3未勝利*	東京 芝 1400 良	11.12未勝利*	東京 芝 1400 良	10.22勝劣*
													16	(5.3)1314 木幡育55	15人5番16	13	(1.8)1372 原優介54	9人12番16
17	1	クリノソレユ	...	菅原隆	0	キングズベスト	17%	19%	7%	---	中山 芝 1600 良	3.23未勝利	中山 芝 1200 良	12.3未勝利*	東京 芝 1600 良	11.11新馬		
													14	(2.6)1374 菅原隆55	16人15番16	12	(3.2)1154 菅原隆55	11人2番16
18	1	ダイユウヒンギス	●×	長浜鴻	0	リアルスティール	34%	32%	44%	---	東京 芝 1400 良	1.28未勝利						
													16	(5.3)1314 木幡育55	15人5番16	13	(1.8)1372 原優介54	9人12番16



4/28(日) 未勝利  
3歳・未勝利(馬齢)[指定]

新潟

5 12:05 +1.5(平均33ラップ)  
芝2400 2.28.8-1F換算12.4(良馬場平均タイム)  
前半60.9-上がり36.2

人気馬の◎死角◎		六馬の◎資格◎	
2オリエンタル	コーナーでの加速が鈍い馬。小回りでは3着止まりまで	1アイムフィ	デビュー時から細い。休養効果&調教も自己ベスト!
◎14 ハイラント 2走前から調教動き始め。止まらないスタミナ評価。前走は展開不向きも。2400で			

シヨウイ	調教	騎手	馬名	父	母	全成績	芝	2	4	2	持時時計
イ	タ	タ	タ	タ	タ	タ	タ	タ	タ	タ	同コース
タ	タ	タ	タ	タ	タ	タ	タ	タ	タ	タ	同距離
タ	タ	タ	タ	タ	タ	タ	タ	タ	タ	タ	同クラス
1	406	△・×	アイムファイアレス	小林 美	0	ゴールドシップ 21% 21% 16% --- ディープインパクト 24% 27% 34% --- 全 0-0-0-3 --- 123位(美)奥平雅 全芝0-0-0-3 0-0-0-2	中山 芝 2200 稍 2.25未勝利 11 (1.8)2188 木幡巧55 12人9番16H +1.9 M-1.0 ◎◎◎ 37.1 418(-4) 速1.5(速1) ラスカンブレ	東京 芝 1800 良 2.11未勝利 12 (2.9)1491 木幡巧55 11人15番16H +1.6 H-1.7 ◎◎◎ 35.2 422(-4) 速1.5(水準) パロネッサ	中山 芝 2000 不 1.21新馬 13 (2.4)2103 小林勝52 8人11番17H +1.0 M-0.8 ◎◎◎ 38.6 426 速3.外差し(速3) レッドテリオ		
2	3.0	△◎▲	オリエンタルナイト	今村 聖	0	ハービンジャー 26% 27% 23% 2.27.8 ワークフォース 27% 29% - - - 全 0-2-3-4 0-0-1-0 45位(栗)寺島良 全芝0-2-3-4 0-2-3-3	小倉 芝 2000 稍 3.3未勝利 3 (0.7)2051 浜中俊57 1人7番12H +1.6 S5.5 ◎◎◎ 36.2 518(-2) 低速3.2以下弱。捲り。ほぼ加(速1) ホウオウリム	京都 芝 2400 良 2.17未勝利 3 (0.1)2278 岩田望57 3人12番14H +1.2 H-3.2 ◎◎◎ 35.4 520(-2) 速1.差し(速1) ベトルス	京都 芝 2200 良 1.8未勝利 2 (0.0)2155 岩田望57 8人14番18H +0.8 H-7.3 ◎◎◎ 36.7 522(+0) 速0.5(水準) ウェーブディ	阪神 芝 1800 良 12.24未勝利* 12 (3.3)1596 幸英明56 3人12番16H -0.8 H-3.6 ◎◎◎ 41.8 522(-2) 低速1(速1) メイショウト	
3	50.2	・☆	パンジャ	小林 勝	0	ゴールドシップ 21% 21% 16% --- Kendargent 15% 16% - - - ロングラン 全 0-0-0-3 --- 79位(美)金成貴 全芝0-0-0-1 0-0-0-2	中山 芝 1800 稍 4.6未勝利 9 (1.7)1565 菅原明57 9人2番12H -1.1 M-0.8 ◎◎◎ 38.8 482(-2) 速1.5(速1) ブルナチン	中山 芝 1800 稍 3.16未勝利 5 (2.2)1583 永野猛56 7人14番16H -2.2 H-5.4 ◎◎◎ 40.7 484(+18) 3着離 水準(水準) ミツカネヅ	札幌 芝 2000 稍 8.20新馬 7 (0.9)2092 横山武55 4人5番9F +1.9 S6.8 ◎◎◎ 36.4 466 巻返.遅5(遅2) ウールデュボ		
4	247	・△	ミツチースマイル	江田 照	0	ビーチバトロール 15% 17% 0% --- キングヘイロー 28% 32% 56% --- ハンター 全 0-0-0-1 --- 26位(美)鹿戸雄 全芝0-0-0-1 0-0-0-1	中山 芝 2200 良 4.14未勝利 7 (1.2)2150 柴田善57 12人18番18H +0.6 H-2.3 ◎◎◎ 35.4 494(-) や低 速2(速2) クリフハンガ				
5	26.4	▲◎	タンタルイーズ	森野 極	0	ハービンジャー 26% 27% 23% --- ディープインパクト 24% 27% 34% --- 全 0-0-0-1 --- 70位(美)上原佑 全芝0-0-0-1 ---	小倉 芝 2000 良 1.14新馬◎ 14 (3.0)2046 佐々木54 9人2番14H +1.0 M0.5 ◎◎◎ 39.1 402 速1.5大逃げ.特殊ラップ(速1) インテグレイ				
6	154	・	スティンギー	石田 道	0	キンシャサノキセキ 16% 11% 0% --- Deputy Minister 11% 0% - - - ジュランビル 全 0-0-0-8 --- 51位(美)武井亮 全芝0-0-0-6 0-0-0-7	中山 芝 2000 稍 4.6未勝利 13 (1.3)2040 石神道54 18人11番18H +1.5 M-0.2 ◎◎◎ 36.4 468(+2) 加ラ.2頭強 遅1(水準) レイククレ	中京 芝 1900 良 3.10未勝利 9 (2.0)2060 三浦皇57 9人11番11H -1.3 M-1.0 ◎◎◎ 41.3 466(-4) 遅1(遅1) パッカパッカ	中山 芝 2200 稍 2.25未勝利 6 (1.6)2186 小林勝54 13人11番16H +1.9 M-1.0 ◎◎◎ 37.1 470(-2) 遅1.5(遅1) ラスカンブレ	京都 芝 2000 良 2.10未勝利 9 (1.7)2042 今村聖54 11人7番12H +1.8 M0.9 ◎◎◎ 35.7 472(-6) や低.水準.前残り(速1) テーオーダグ	
7	2.9	○△	ベルノレイズ	富田 暁	0	シャンハイポビー 22% 17% 0% --- マンハッタンカフェ 23% 24% 24% --- 全 0-0-2-3 --- 128位(栗)小林真 全芝0-0-1-2 0-0-2-2	小倉 芝 1700 良 2.18未勝利 4 (0.8)1472 富田暁57 1人6番16H -2.3 H-4.6 ◎◎◎ 39.3 502(-4) 速2.3頭強い(水準) スナーククラブ	京都 芝 1800 良 1.28未勝利 3 (0.3)1554 富田暁57 2人2番11H -0.7 H-2.9 ◎◎◎ 39.5 506(+0) 水準.差し(水準) アンダーザバ	京都 芝 2200 良 1.8未勝利 4 (0.1)2156 富田暁57 6人8番18H +0.8 H-7.3 ◎◎◎ 37.3 506(+6) 速0.5(水準) ウェーブディ	新潟 芝 2000 良 9.3未勝利* 3 (0.2)2016 池添謙55 4人6番13H +0.2 H-3.1 ◎◎◎ 35.8 500(-2) 遅1(水準) ウィンアクト	
8	7.2	・☆	ジャスティンライズ	北村 友	0	キズナ 30% 31% 51% --- Twirling Candy 100% 100% - - - 全 0-0-0-1 --- 5位(栗)吉岡辰 全芝--- ---	京都 芝 1800 良 1.6新馬 11 (2.1)1592 松山弘57 3人2番16H +3.3 S7.1 ◎◎◎ 38.4 514 巻返.遅2.前残り.加ラ(水準) テーオーバス				
9	782	・	ポントワーズ	菊池 一	0	モンテロソフ 11% 14% 0% --- Green Desert 0% 0% - - - テイエムハヤテオー 全 0-0-0-2 --- 65位(美)青木孝 全芝--- --- 0-0-0-2	福島 芝 1150 良 4.20未勝利 13 (2.9)1126 大江原51 12人2番16H -3.1 M-0.8 ◎◎◎ 38.3 480(-10) や低 速0.5(速1) ロドリリー	中山 芝 1800 稍 3.10未勝利・北 16 (5.6)2018 大江原51 12人11番16H -1.7 H-3.8 ◎◎◎ 43.6 490(-) 水準.捲り.2以下弱(水準) ゴールドアロ			
10	14.6	・▲	レドンホール	石橋 脩	0	リアルスティール 34% 32% 25% --- Canford Cliffs 0% 0% - - - テーオーアリエス 全 0-0-0-3 --- 43位(栗)青藤崇 全芝0-0-0-3 0-0-0-2	京都 芝 2200 重 1.20未勝利 4 (0.9)2199 岩田望55 3人4番10H +3.7 S1.3 ◎◎◎ 36.9 452(-4) 低.遅3.捲り(水準) ビエナオルフ	中京 芝 2000 重 12.16未勝利* 7 (1.1)2018 団野大55 7人13番15H +0.5 H-2.6 ◎◎◎ 36.2 456(+0) 遅2(水準) ソウランド	京都 芝 1600 良 10.7新馬・北 11 (0.9)1359 団野大55 11人5番18H +2.3 S3.5 ◎◎◎ 34.6 456 巻返.速1.5(速1) プンブシナ		
11	127	・	ホワイトトップ	藤田 菜	0	ゴールドシップ 21% 21% 16% --- ケイムホーム 15% 18% - - - 全 0-0-0-7 --- 51位(美)武井亮 全芝0-0-0-7 0-0-0-6	中山 芝 2200 良 4.14未勝利 12 (1.9)2157 長浜鴻54 10人17番18H +0.6 H-2.3 ◎◎◎ 35.7 416(-4) や低 速2(速2) クリフハンガ	小倉 芝 2000 良 2.18未勝利◎ 17 (2.4)2031 黛弘人57 12人8番18H -0.9 H-2.9 ◎◎◎ 38.7 420(+0) 速1.差し(速1) ラブカ	小倉 芝 2000 良 2.11未勝利 5 (0.5)2049 藤田菜55 9人3番10H +2.6 S3.4 ◎◎◎ 36.7 420(-6) 遅3.外差し.加ラ(遅1) ゴールドフレ	中山 芝 2200 不 1.21未勝利 15 (3.3)2223 小林勝54 10人8番17H +0.5 H-6.4 ◎◎◎ 40.1 426(+6) やハ.遅3(遅3) カムフライ	
12	86.6	△△	マイネルコモドーア	丸山 元	0	ゴールドシップ 21% 21% 16% --- バゴ 20% 18% 0% --- マイネルラッシュ 全 0-0-0-4 --- 95位(栗)長谷川 全芝0-0-0-4 0-0-0-3	中京 芝 2000 良 3.17未勝利・若 9 (1.5)2037 角田河56 10人15番16H +2.1 S2.6 ◎◎◎ 35.6 432(-4) 水準(水準) クリノアドバ	小倉 芝 2000 稍 3.2未勝利 7 (1.1)2043 富田暁57 11人9番15H +1.3 M0.8 ◎◎◎ 36.8 436(-4) 遅2.捲り.合戦.外差し(遅2) ウォーターバ	小倉 芝 2000 良 2.18未勝利 16 (1.9)2026 斎藤善57 11人6番18H -0.9 H-2.9 ◎◎◎ 36.0 440(-6) 速1.差し(速1) ラブカ	京都 芝 1600 良 2.4新馬 10 (1.1)1380 田口貴56 15人5番17H +3.3 S5.3 ◎◎◎ 35.6 446 ハイ.遅0.5加ラ(速1) ワールズエン	
13	524	△△	ドゥラエンヌ	沢 大	0	ドゥラメンテ 28% 31% 49% --- タニノギムレット 15% 18% 42% --- オーヴェルニュ 全 0-0-0-1 --- 12位(栗)杉山晴 全芝0-0-0-1 0-0-0-1	阪神 芝 2000 良 3.9未勝利・北 11 (1.9)2048 菱田裕55 9人8番13H +2.1 S2.4 ◎◎◎ 35.9 438(-) や低 遅1.5以下弱(水準) バレハ				
14	2.1	◎○○	ハイラント	丹内 祐	0	バゴ 13% 14% 0% --- ステイゴールド 16% 15% 20% --- ロギッシュ 全 0-2-0-3 --- 100位(美)伊藤大 全芝0-2-0-3 0-2-0-2	中山 芝 2200 良 3.31未勝利 2 (0.2)2152 丹内祐57 4人11番16H +1.8 S2.6 ◎◎◎ 35.1 430(-6) 前残り 速0.5(速1) エラン	中山 芝 2000 稍 3.10未勝利 2 (0.8)2028 杉原誠57 5人7番18H +0.7 H-3.0 ◎◎◎ 37.1 436(+6) や低 水準.2着離(水準) ロードアフェ	中山 芝 2000 良 1.6未勝利 5 (0.6)2004 北村宏57 11人16番17H +1.3 H-1.2 ◎◎◎ 35.4 430(+0) ハイ.速3.内前(速2) ミッキークレ	中山 芝 2000 良 12.10未勝利* 7 (1.7)2024 佐々木55 8人13番18H +0.9 H-1.8 ◎◎◎ 36.5 430(+0) やハ.遅2(速1) エコロレイズ	
15	112	・	ミルトヒーロー	柴田 裕	0	ヴィクトワールピサ 20% 19% 20% --- エルコンドルパサー 17% 14% 25% --- トミケンアルドル 全 0-0-0-3 --- 36位(栗)中竹和 全芝--- --- 0-0-0-2	阪神 芝 1800 良 3.16未勝利 13 (3.2)1595 柴田裕54 14人1番14H -0.4 H-1.7 ◎◎◎ 41.4 548(-4) 捲り.差し.決着.遅1.5(遅1) グランオース	中京 芝 1800 稍 3.9未勝利・若 9 (3.7)2005 柴田裕54 11人6番11H +0.9 S1.2 ◎◎◎ 40.8 552(-20) 遅1.2頭大逃(遅1) クリノフィガ	京都 芝 1800 稍 2.17新馬 16 (6.0)2006 和田竜57 14人14番16H +0.5 M0.6 ◎◎◎ 42.2 572 速0.52頭強い(水準) ミッキークレ		

4/28(日) 未勝利

3歳・未勝利(馬齢)[指定]

東京

5

12:15 +1.9(平均33ラップ)

芝2000 2.01.2-1F換算12.12(良馬場平均タイム)

前半61.9-上がり34.5

人気馬の◎死角◎		六馬の⊕資格⊕	
10リュケイオン	取りこぼしやすい脚質。未脚は確かだが、過信は禁物	7ハートライ	新馬戦は芝で上位の上がり3Fを記録。血統的にも芝向き
◎8フォティ	1週前に美浦Wコースで1F11秒0。良血馬で調教時計は十分勝ち負けレベル		
◎1トップエリ	鈴木ショータ関東◎理由はオンラインサロン限定公開		

シ	ウ	調	騎	父	全	2	持						
ョ	太	教	手	母	成	0	時						
イ	部		斤	父	績	0	計						
タ	タ		量	兄	芝	0	同						
				姉	0	0	コ						
				順	0	0	ー						
				位	0	0	ス						
				と	0	0	ラ						
				観	0	0	ス						
				舎	0	0	ラ						
1	49.8	◎	トッ	内	シルバーステート	23%	24%	24%	---	東京 芝 1600 良 10.28新馬			
1	49.8	◎	トッ	田	ヨハネスブルグ	26%	27%	0%	---	9 (0.8)1355 木幡巧56 10人3番13F			
1	49.8	◎	トッ	博	トッポオアシス	全	0-0-0-1	---	---	+2.4 S2.6 ④④ 34.7 450			
1	49.8	◎	トッ	57	168位(美)萱野浩	全芝0-0-0-1	---	---	---	巻返速2.加ラ(速1) ショウナンラ			
2	12.4	・	キ	木	ロードカナロア	26%	28%	28%	---	中山 ダ 1800 稍 4.6未勝利◎	中山 芝 1600 良 12.24新馬		
2	12.4	・	キ	橋	ディープインパクト	24%	27%	25%	---	7 (2.3)1575 木幡巧57 4人14番15F	10 (0.5)1371 マーカ56 6人15番15F		
2	12.4	・	キ	巧	全	0-0-0-2	---	---	---	+0.1 S3.6 ⑩⑩⑩ 38.9 438(-2)	+1.5 S2.6 ⑩⑩⑩ 34.6 440		
2	12.4	・	キ	57	106位(美)奥村武	全芝0-0-0-1	0-0-0-1	---	---	や低.前残り速1(速1) ロードレヴェ	速0.5(速1) チザルビーノ		
3	2.8	○	ピ	柴	グレーターロンドン	27%	28%	33%	2.033	中京 芝 2000 良 3.9未勝利			
3	2.8	○	ピ	田	ジャングルポケット	18%	17%	15%	---	2 (0.0)2033 柴田善57 9人2番12F			
3	2.8	○	ピ	1	全	0-1-0-0	0-1-0-0	---	---	+2.4 S2.2 ⑤⑤⑤ 34.8 456(-)			
3	2.8	○	ピ	57	93位(美)大竹正	全芝0-1-0-0	0-1-0-0	---	---	遅1(水津) スノーディー			
4	25.7	△	ダ	北	サトノダイヤモンド	23%	24%	24%	---	東京 芝 1800 良 2.4新馬			
4	25.7	△	ダ	村	Smart Strike	23%	31%	38%	---	9 (1.0)1505 石川裕57 8人12番16F			
4	25.7	△	ダ	宏	サンタゲラシア	全	0-0-0-1	---	---	+3.7 S4.9 ⑨⑤⑤ 34.5 510			
4	25.7	△	ダ	57	124位(美)古賀慎	全芝0-0-0-1	---	---	---	速0.5 前残り.加ラ(速1) スーパーバイ			
5	7.6	▲	レ	横	ドゥラメンテ	28%	31%	30%	2.053	札幌 芝 2000 良 9.3未勝利*	函館 芝 1800 稍 7.16新馬		
5	7.6	▲	レ	山	ブライアンズタイム	22%	17%	20%	---	5 (0.9)2053 横山典55 3人7番9F	5 (0.8)1518 横山和55 6人10番14F		
5	7.6	▲	レ	和	全	0-1-0-2	0-1-0-1	---	---	+1.6 S1.4 ⑤④⑥ 37.2 488(+4)	+2.0 S1.3 ⑩⑦④ 36.4 484		
5	7.6	▲	レ	57	23位(美)栗田徹	全芝0-0-0-2	0-0-0-1	---	---	遅1(遅1) センチュリポ	巻返.ハイ.水津(遅2) マーゴットツ		
6	3.9	△	ラ	原	サトノダイヤモンド	23%	24%	24%	2.035	中山 芝 2000 重 4.7未勝利・北	中京 芝 2000 良 3.17未勝利・北	京都 ダ 1400 良 1.27新馬	
6	3.9	△	ラ	優	キングカメハメハ	25%	23%	25%	---	2 (0.0)2035 勝浦正55 10人12番18F	6 (0.8)2044 角田河54 13人3番18F	11 (3.7)1298 団野大55 10人11番16F	
6	3.9	△	ラ	介	全	0-1-0-2	0-1-0-1	---	---	+0.1 H-2.0 ⑩⑩⑩ 36.0 420(-2)	+3.6 S5.2 ⑤⑤⑤ 35.0 422(-12)	-3.1 H-1.9 ⑨⑩ 41.0 434	
6	3.9	△	ラ	54	112位(美)田島俊	全芝0-1-0-1	0-1-0-1	---	---	外差し遅1.5(遅1) キューティク	ほぼ加ラ.遅1(水津) メルトコユハ	速0.5 3着離(水津) ファストレー	
7	12.3	×	ハ	津	エピファネイア	23%	24%	28%	---	東京 ダ 2100 良 2.18未勝利	東京 芝 1800 良 2.4新馬		
7	12.3	×	ハ	明	ハーツクライ	24%	21%	25%	---	12 (2.6)2175 戸崎圭55 4人9番16F	5 (0.7)1502 岩田康55 7人2番16F		
7	12.3	×	ハ	0	全	0-0-0-2	---	---	---	+0.1 H-1.5 ⑩⑩⑦ 40.6 484(±0)	+3.7 S4.9 ⑩⑩⑩ 33.8 484		
7	12.3	×	ハ	55	31位(美)田中博	全芝0-0-0-1	0-0-0-1	---	---	低.速1(水津) ニシノコルベ	速0.5 前残り.加ラ(速1) スーパーバイ		
8	25.2	△	フ	横	キズナ	30%	31%	31%	---				
8	25.2	△	フ	山	Motivator	39%	39%	100%	---				
8	25.2	△	フ	武	ソールオリエン	全	---	---	---				
8	25.2	△	フ	57	58位(美)富田歌	全芝---	---	---	---				
9	18.5	△	シ	丸	ドゥラメンテ	28%	31%	30%	---	東京 芝 2400 良 2.17未勝利	中山 芝 1800 良 12.10新馬		
9	18.5	△	シ	田	Pivotal	17%	14%	0%	---	18 (3.4)2312 田辺裕57 4人3番18F	6 (0.4)1512 丸田恭56 7人6番16F		
9	18.5	△	シ	恭	ソロフレーズ	全	0-0-0-2	---	---	+2.9 S3.1 ⑩⑤⑩ 36.9 470(+4)	+2.6 S3.4 ⑦⑤⑧ 34.9 466		
9	18.5	△	シ	57	49位(美)中継英	全芝0-0-0-2	0-0-0-1	---	---	速0.5 前残り(速1) リアルファイ	速1.5(速1) グランカンタ		
10	3.4	☆	リュ	オ	モーリス	26%	28%	23%	2.019	東京 芝 2400 良 2.17未勝利	中山 芝 2000 良 12.16新馬		
10	3.4	☆	リュ	シ	ディープブリランテ	12%	5%	0%	---	4 (0.4)2282 ルメー57 1人12番18F	5 (0.8)2019 ルメー56 1人6番18F		
10	3.4	☆	リュ	エ	全	0-0-0-2	0-0-0-1	---	---	+2.9 S3.1 ⑩⑩⑩ 34.1 438(±0)	+1.2 M0.8 ⑩⑩⑩ 34.7 438		
10	3.4	☆	リュ	57	106位(美)奥村武	全芝0-0-0-2	0-0-0-1	---	---	速0.5 前残り(速1) リアルファイ	ハイ 速3.5(ほぼ加ラ(速1) ターコイズフ		
11	44.5	×	ファ	横	ゴールドシップ	21%	21%	24%	---	中山 芝 1600 重 4.7未勝利	中山 芝 1600 良 1.8新馬		
11	44.5	×	ファ	山	Bernstein	26%	15%	0%	---	8 (1.1)1368 横山琉56 6人5番16F	消 (----)---- 柴田大57 --人9番16F		
11	44.5	×	ファ	琉	コスモパンドラ	全	0-0-0-1	---	---	-3.2 H-8.0 ⑩⑩⑩ 36.5 472(-)			
11	44.5	×	ファ	56	79位(美)金成貴	全芝0-0-0-1	0-0-0-1	---	---	内前水津(遅1) レッドセニョ	サクセカラ		
12	27.8	・	モ	佐	レイデオロ	29%	27%	37%	---				
12	27.8	・	モ	々	ネオユニヴァース	19%	17%	11%	---				
12	27.8	・	モ	木	スパークル	全	---	---	---				
12	27.8	・	モ	54	98位(美)萩原清	全芝---	---	---	---				



4/28(日) 1勝クラス\*

3歳・1勝クラス/500万下(馬齢)(混)[指定]

京都 5

12:25 -2.4(平均33ラップ)

ダ1400 1.24.8-1F換算12.12(良馬場平均タイム)

前半34.7-上がり37.8

人気馬の◎死角◎		六馬の◎資格◎	
7 カズゴルティ	前走も10頭立ての5着。ダートも半信半疑で人気なら軽視	4 キングヴァ	太め残りでも勝てた初戦を評価。前走は内で頭上げ度外視
◎9 テイエムリ 調教動き始めた3走前を評価。◎3着馬もすぐにV。近2走は距離が長い。1400mで			

シ	調	教	タ	騎手	馬名	父	母	全成績	4	1	持																								
調	教	タ	調	調	調	調	調	調	調	調	時																								
調	教	タ	調	調	調	調	調	調	調	調	計																								
1	2.5	○☆	持	2週	スターター	モレ	グレートロンドン	27% 24% 35%	1.26.0	阪神	ダ	1200	良	4.13.1	勝7ク*	東京	ダ	1600	良	11.25	カトレア	京都	ダ	1400	良	11.4	未勝利*	京都	芝	1600	良	10.14	未勝利*		
1	3.7	×	持	2週	アイスリンディ	松	カリフォルニアクロム	21% 24% 0%	1.26.1	福島	ダ	1150	良	4.7	未勝利	阪神	ダ	1400	良	12.3	未勝利・北*	阪神	ダ	1400	不	10.1	未勝利・北*	小倉	ダ	1700	稍	9.2	未勝利*		
3	3.7	▲▲	持	3週	ドッピアーコ	岐	Street Boss	33% 33% -	1.25.4	阪神	ダ	1400	稍	4.6	未勝利	京都	ダ	1900	良	1.14	未勝利	阪神	ダ	1800	良	12.24	未勝利*	東京	ダ	1600	良	10.14	未勝利*		
4	9.4	☆	持	2週	キングヴァーゼル	岩	ロードカナロア	26% 22% 25%	1.26.3	東京	ダ	1400	良	4.21.1	勝7ク*	京都	ダ	1400	稍	2.18	新馬														
5	15.2	×	持	2週	テンドウ	M	ビッグアース	20% 14% 12%	---	阪神	ダ	1200	良	4.13.1	勝7ク*	京都	ダ	1200	良	2.4	未勝利	京都	ダ	1200	良	1.13	未勝利	阪神	芝	1200	良	12.28	未勝利*		
6	109	×	持	3週	オウケンベリー	川	コバノリッキー	19% 20% 21%	1.25.8	阪神	ダ	1800	稍	4.6.1	勝7ク*	京都	ダ	1400	良	1.28.1	勝7ク*	京都	ダ	1800	良	1.8.1	勝7ク*	阪神	ダ	1800	稍	12.16	新馬		
7	15.3	○	持	5週	カズゴルティ	和	アルアイ	17% 13% 14%	---	阪神	芝	1400	重	3.23.1	勝7ク*	中山	芝	1600	良	1.6	ジュニア(L)	京都	芝	2000	良	11.25	京都2歳G3	阪神	芝	2000	稍	10.1	新馬		
8	404	●	持	3週	リードアクトレス	田	マジュスティックウォリアー	19% 20% 17%	1.26.7	阪神	ダ	1400	良	4.7.1	勝7ク*	名古屋	ダ	1500	良	1.17	名古屋	京都	ダ	1800	良	11.26	新馬								
9	37.4	◎◎	持	12週	テイエムリ	酒	モーリス	26% 23% 22%	1.25.2	京都	芝	1800	良	2.4	きさらぎG3	京都	芝	1600	良	1.8	サンザンG3	京都	ダ	1400	良	12.2	未勝利*	京都	ダ	1400	重	11.18	未勝利*		
10	300	●	持	7週	オーケーミネルバ	泉	リオンディーズ	22% 20% 17%	1.28.9	笠松	ダ	1400	良	4.17	太田宿	京都	ダ	1400	良	2.10	未勝利・北*	小倉	芝	2000	重	2.4	新馬								
11	46.3	△	持	2週	アマミツツキ	吉	レイデオロ	29% 37% 23%	---	阪神	ダ	1800	良	4.14.1	勝7ク*	阪神	ダ	1800	良	3.17	未勝利・北*	京都	ダ	1800	良	11.25	未勝利*	京都	ダ	1800	良	11.5	未勝利・北*		
12	5.5	△	持	3週	ストームバンガード	水	ホッコータルマエ	21% 22% 12%	1.25.2	阪神	ダ	1400	良	4.7.1	勝7ク*	京都	ダ	1800	良	2.3.1	勝7ク*	東京	ダ	1600	良	11.25	カトレア	東京	ダ	1600	良	10.14	プラタナ・1勝		

4/28(日) 1勝クラス・牝

4歳以上・1勝クラス/500万下(定量)(牝)指定

# 新潟

## 6

12:35 +0.5(平均33ラップ)

ダ1800 1.53.5-1F換算12.61(良馬場平均タイム)

前半62.5-上がり38.6

人気馬の◎死角◎		六馬の⊕資格⊕	
7スターグロウ	叩き良化型の父産駒で休み明け ④◎着。2走前も後続弱すぎ	2サンマルリ	未勝利も424*と細い馬体でも2着あり。疲労蓄積で勝ち逃し
◎8 デームフォ 切れないので、前に行けない近走の短距離は度外視。4走前も1勝クラス好走馬多数			

期	出走	馬名	調教	騎手	斤量	成績	父	全	成	績	1	8	0	0	0	0	0	0	持時時計	
																			同コース	同距離
1	199	クリノユキツバキ	調教	騎手	斤量	成績	父	全	成	績	1	8	0	0	0	0	0	0	1.55.8	3.24
																			15	3.0
2	8.2	サンマルリアン	調教	騎手	斤量	成績	父	全	成	績	1	8	0	0	0	0	0	0	---	2.4
																			5	1.4
3	2.7	ミヤジレガリア	調教	騎手	斤量	成績	父	全	成	績	1	8	0	0	0	0	0	0	1.53.2	10.28
																			4	0.6
4	40.0	サイモンポーリア	調教	騎手	斤量	成績	父	全	成	績	1	8	0	0	0	0	0	0	1.53.8	3.23
																			9	1.2
5	133	ブラニエータ	調教	騎手	斤量	成績	父	全	成	績	1	8	0	0	0	0	0	0	2.00.5	3.91
																			16	1.9
6	109	ヒップクロー	調教	騎手	斤量	成績	父	全	成	績	1	8	0	0	0	0	0	0	---	1.14
																			15	1.1
7	2.0	スターグロウ	調教	騎手	斤量	成績	父	全	成	績	1	8	0	0	0	0	0	0	---	1.20
																			7	0.9
8	77.0	デームフォーチュン	調教	騎手	斤量	成績	父	全	成	績	1	8	0	0	0	0	0	0	1.53.1	2.18
																			12	1.3
9	7.2	ナウズサタイム	調教	騎手	斤量	成績	父	全	成	績	1	8	0	0	0	0	0	0	1.52.4	4.61
																			12	2.4
10	3.7	スペシャルリスト	調教	騎手	斤量	成績	父	全	成	績	1	8	0	0	0	0	0	0	1.52.6	3.30
																			5	0.8



4/28(日) 1勝クラス\*

3歳・1勝クラス/500万下(馬齢)(混)(特指)

京都 6

12:55 -0.3(平均33ラップ)

芝1400 1.21.8-1F換算11.69(良馬場平均タイム)

前半35.5-上がり34.4

人気馬の◎死角◎		六馬の⊕資格⊕	
6 ワールドシリ	川田騎手でも制御に苦労していた馬。距離延長で制御課題	10 ポエットリ	枠なりに外々を回った前走はロス大。3走前左回りでコレ
◎4 デルシエロ 使えるだけ使う清水厩舎は、休養前はギリギリの状態でも参考外。4走前は距離長い			

シ	調	教	タ	騎手	斤量	父	母父	全成績	4	1	持
調	教	タ	調	調	調	調	調	調	調	調	時
調	教	タ	調	調	調	調	調	調	調	調	計
1	19.8	×	○	シャインズオンユー	田口貴	サトノクラウン	15% 13% 18%	1.21.8	12	0	1.21.8
1	19.8	×	○	シャインズオンユー	田口貴	サトノクラウン	15% 13% 18%	1.21.8	12	0	1.21.8
2	9.5	☆	×	リラボニート	浜中俊	スクリーンヒーロー	25% 25% 28%	---	4	0	---
2	9.5	☆	×	リラボニート	浜中俊	スクリーンヒーロー	25% 25% 28%	---	4	0	---
3	9.5	・	・	ラストクリスマス	和田竜	リオンデイズ	22% 23% 17%	1.22.5	4	0	1.22.5
3	9.5	・	・	ラストクリスマス	和田竜	リオンデイズ	22% 23% 17%	1.22.5	4	0	1.22.5
4	11.9	◎	・	デルシエロ	武豊	レイデオロ	29% 27% 23%	1.21.0	17	0	1.21.0
4	11.9	◎	・	デルシエロ	武豊	レイデオロ	29% 27% 23%	1.21.0	17	0	1.21.0
5	11.8	・	・	ノボリショウリュウ	幸英明	リアルスティール	34% 32% 44%	1.22.2	9	0	1.22.2
5	11.8	・	・	ノボリショウリュウ	幸英明	リアルスティール	34% 32% 44%	1.22.2	9	0	1.22.2
6	4.8	・	▲	ワールドシリーズ	菅原明	No Nay Never	39% 39% 0%	1.24.6	3	0	1.24.6
6	4.8	・	▲	ワールドシリーズ	菅原明	No Nay Never	39% 39% 0%	1.24.6	3	0	1.24.6
7	43.9	・	☆	クラヴィコード	岩田望	ジャスタウェイ	22% 24% 23%	---	10	0	---
7	43.9	・	☆	クラヴィコード	岩田望	ジャスタウェイ	22% 24% 23%	---	10	0	---
8	2.1	○	△	クランフォード	モレ	ブリックスアンドモルタル	28% 24% 28%	1.21.1	7	0	1.21.1
8	2.1	○	△	クランフォード	モレ	ブリックスアンドモルタル	28% 24% 28%	1.21.1	7	0	1.21.1
9	8.6	・	・	オベイユアマスター	古川吉	アジアエクスプレス	22% 22% 26%	1.23.3	6	0	1.23.3
9	8.6	・	・	オベイユアマスター	古川吉	アジアエクスプレス	22% 22% 26%	1.23.3	6	0	1.23.3
10	5.0	▲	◎	ポエットリ	鮫島克	ダイワメジャー	20% 24% 22%	1.20.9	11	0	1.20.9
10	5.0	▲	◎	ポエットリ	鮫島克	ダイワメジャー	20% 24% 22%	1.20.9	11	0	1.20.9
11	25.0	△	・	ナムラエデン	吉村誠	ミッキークーアイル	24% 25% 23%	1.22.1	6	0	1.22.1
11	25.0	△	・	ナムラエデン	吉村誠	ミッキークーアイル	24% 25% 23%	1.22.1	6	0	1.22.1

4/28(日) 1勝クラス・若

4歳以上・1勝クラス/500万下(定量)(若手)

新潟

7

13:05 -3.0(平均33ラップ) や低レベル

ダ1200 1.11.9-1F換算11.99(良馬場平均タイム)

前半34.3-上がり37.5

人気馬の◎死角◎		六馬の⊕資格⊕	
4ルワンジュ	左回りはコーナリングイマイチで、以前も5人気9着	8ヒルノピレ	折り合いつかなくなっており1200で。揉まれ弱く少頭数で
◎10 フェエキ		前走は半年明け。3走前も半年明けを叩いて2着。2走前は暑い季節の中1週で疲れ	

出走	馬名	調教	騎手	斤量	父	母	全成績	12	1	持時時計
1	6.0	ハクサンミニオン	西塚	0	シルポート	11% 15% 0%	---	---	---	福島 芝 1200 良 4.71勝クラス・若
1	9.4	カツノテン	大江	0	シルバーステート	23% 20% 15%	1.131	---	---	小倉 芝 1200 稍 2.241勝クラス
2	10.8	レヴィアタン	小沢	0	クロフネ	21% 22% 20%	0-0-1-0	---	---	小倉 芝 1200 重 2.41勝クラス
3	2.3	ルワンジュ	角田	0	イスラポニー	25% 26% 23%	1.122	---	---	中京 芝 1200 良 12.91勝クラス
4	12.5	ノースディーバ	亀田	0	ヘニービュース	30% 31% 28%	1.120	---	---	福島 芝 1200 良 4.71勝クラス・若
5	34.8	ノーブルミスティー	水沼	0	Mt. Livermore	20% 10% 0%	---	---	---	小倉 芝 1200 稍 2.251勝クラス
6	34.5	スマ	河原	0	Henrythenavigator	16% 0% -	---	---	---	東京 芝 1400 良 11.261勝クラス
7	10.6	ヒルノピレ	小林	0	ロードカナロア	29% 25% 19%	1.111	---	---	福島 芝 1200 良 4.14勝クラス
8	5.9	クイーンアドバンス	小林	0	キンジャサノキセキ	16% 17% 17%	1.111	---	---	小倉 芝 1700 良 1.271勝クラス
9	5.6	フェエキ	石神	0	ディスクリートキャット	19% 19% 24%	1.108	---	---	福島 芝 1200 良 4.14勝クラス
10	35.9	イテマエダセン	角田	0	キンジャサノキセキ	16% 17% 17%	1.115	---	---	小倉 芝 1700 良 1.271勝クラス

4/28(日) 1勝クラス

4歳以上・1勝クラス/500万下(定量)(混)[指定]

東京 7

13:15 +1.9(平均33ラップ)

芝2000 1.59.9-1F換算12(良馬場平均タイム)

前半61.1-上がり34.6

人気馬の◎死角◎		穴馬の⊕資格⊕	
1 ヴェンチュラ	初勝利は1200m。初の2000mに不安がある	8 ガールズレ	前走はベースを考えれば上々の粘り。距離も守備範囲だ
◎6 イングラン	G2フローラSで4着の舞台。3走前の1分57秒3の走破時計もかなり優秀だ		
◎9 サーストン	鈴木ショータ関東◎理由はオンラインサロン限定公開		

シ	ウ	調	騎	騎	父	全	2	持											
ョ	太	教	手	手	母	成	0	時											
ウ	部		斤	成	父	績	0	計											
タ			量	績	兄		0	同											
					姉		0	コ											
					順		0	ー											
					位		0	ス											
					と		0	ラ											
					観		0	ス											
							0												
1	33.2	・△・	横山	1	エビファネイア	23% 24% 28%	---	中京 芝 1600 良	12.17.1	勝クラス	東京 芝 1600 良	11.18.1	勝クラス	阪神 芝 1400 稍	3.25.1	勝クラス*	阪神 芝 1200 稍	3.19.1	勝クラス*
1枠	-	-	社4	0	ディープインパクト	24% 27% 25%	---	11 (0.8)1352	小沢大56	7人16番16ト	7 (0.8)1333	菅原明57	11人13番15ト	4 (0.1)1221	藤岡康56	2人5番10ト	3 (0.2)1093	横山琉54	5人4番9ト
	19週	-	西見徹也	57	ヴェンチュラスター	全 1-0-3-5	---	+0.9 M0.7	◎◎◎ 34.4	446(+8)	-0.8 H-5.0	◎◎◎ 34.6	438(+6)	+0.8 S6.0	◎◎◎ 34.1	432(±0)	+1.3 S5.8	◎◎◎ 33.7	432(-4)
			村上敬哉	0	63位(美)小島茂	全芝1-0-3-5	0-0-1-4	遅0.5(遅1)	タシウト					遅0.5内々(水準)			水準(水準)		
2	42.2	・×	永島	0	ロゴタイプ	20% 16% 10%	2.04.1	東京 芝 2400 良	2.11.1	勝クラス	東京 芝 1800 良	1.27.1	勝クラス	盛岡 ダ 1600 不	11.13	メイセイ	盛岡 ダ 1600 良	10.30	トルマ
2枠	-	-	社4	0	アフリート	22% 26% 25%	---	5 (0.8)2288	吉田豊57	10人2番10ト	14 (1.0)1485	吉田豊57	16人1番16ト	6 (0.9)1411	坂口裕56	7人3番11ト	7 (2.4)1427	坂口裕56	7人10番10ト
	11週	-	住宅データ	56	ジュンツバサ	全 0-0-0-6	0-0-0-1	+3.1 S4.9	◎◎◎ 34.1	500(-2)	+3.3 S2.5	◎◎◎ 33.8	502(+3)	◎◎◎ ---	499(+1)		◎◎◎ ---	498(-1)	
			広田牧場	0	180位(美)高橋文	全芝0-0-0-4	0-0-0-2	遅1.2以下弱い(水準)	コスタレイ					遅0.5内々(水準)			遅0.5内々(水準)		
3	9.5	△△・	石川	0	ブラックタイド	25% 25% 31%	2.00.9	福島 芝 2000 良	4.13	森折特別・1勝	小倉 芝 2000 良	2.18.1	勝クラス・牝	京都 芝 1800 良	10.7.1	勝クラス	中山 芝 1800 良	9.17.1	勝クラス・牝
3枠	-	-	社4	0	ジャンглボレット	18% 17% 15%	---	11 (1.1)2013	佐々木56	2人1番15ト	4 (0.2)2013	佐々木54	1人1番9ト	3 (0.1)1471	鮫島克54	7人4番11ト	3 (0.4)1467	北村宏53	10人2番15ト
	持2週	-	ノースセル	56	アプレイズ	全 1-1-3-6	1-1-1-5	+0.2 M0.0	◎◎◎ 34.2	468(+4)	+0.2 S3.6	◎◎◎ 35.4	422(-20)	+2.7 S3.4	◎◎◎ 34.2	442(+8)	+0.4 H-4.3	◎◎◎ 35.8	434(+8)
			ノースセル	0	14位(栗)清水久	全芝1-1-3-6	0-0-2-3	捲り速1(速1)	ニシノコウフ					遅0.5(速1)			遅0.5(速1)		
4	4.7	△△△	津村	0	エビファネイア	23% 24% 28%	2.00.2	東京 芝 1800 良	2.18.1	勝クラス	東京 芝 1600 良	11.18.1	勝クラス	函館 芝 2000 良	6.17	奥尻特別・1勝	東京 芝 1800 良	4.29	未勝利
4枠	-	-	社4	0	ダイワメジャー	20% 21% 26%	---	5 (0.4)1466	戸崎圭57	5人12番16ト	6 (0.8)1333	マールカ57	7人7番12ト	5 (0.4)2002	横山武55	1人2番9ト	1 (-0.4)1471	レーン56	1人2番12ト
	10週	-	キャロット	58	78位(美)林徹	全芝1-0-1-3	0-0-0-3	+0.1 H-6.5	◎◎◎ 34.2	464(+4)	-0.8 H-5.0	◎◎◎ 34.7	468(-15)	+2.0 M0.9	◎◎◎ 35.5	472(+6)	+1.4 H-1.3	◎◎◎ 34.6	464(+4)
			ノーザンP	0	速1.5差し(速1)			速1.5差し(速1)	ロードブレイ				速1(水準)			速1(水準)			
5	1.5	・○・	田辺	0	ハーツクライ	24% 23% 25%	1.58.5	中山 芝 2200 良	4.13.1	勝クラス	東京 芝 2400 良	2.11.1	勝クラス	中山 芝 2200 良	1.20.1	勝クラス	東京 芝 2400 良	11.25.1	勝クラス
5枠	-	-	社4	0	キングカメハメハ	25% 23% 25%	0-2-0-3	2 (0.2)2167	勝浦正58	1人6番9ト	2 (0.1)2281	田辺裕57	2人1番10ト	2 (0.3)2135	田辺裕57	2人2番17ト	5 (0.3)2266	田辺裕56	8人3番16ト
	持2週	-	西山茂行	58	114位(美)上原博	全芝1-5-2-6	0-2-1-4	+2.9 S4.2	◎◎◎ 34.7	468(-8)	+3.1 S4.9	◎◎◎ 34.0	476(+6)	+0.5 H-2.2	◎◎◎ 35.4	470(+6)	+1.5 S1.2	◎◎◎ 34.5	464(+8)
			田上敬	3	加ラ.3以下弱	遅2(水準)		遅1.2以下弱い(水準)	コスタレイ				巻返速2(速2)			サトノトルネ	ハイ・水準(速1)		アドマイヤ
6	5.6	☆☆☆	北村	0	Kingman	24% 25% 25%	1.57.3	阪神 芝 1600 良	12.23.1	勝クラス◎	京都 芝 1800 良	10.28.1	勝クラス	東京 芝 2000 良	10.7.1	勝クラス	東京 芝 2400 良	5.21	優駿牝馬G1
6枠	-	-	社4	0	Heart's Cry	11% 11% 50%	0-1-0-1	4 (0.3)1344	ムルザ55	1人7番14ト	6 (1.1)1470	横山和54	1人4番10ト	2 (0.1)1573	横山和54	1人7番14ト	16 (3.1)2262	横山和55	1人18番18ト
	18週	-	原種子	56	ドンナセレーノ	全 1-1-0-5	1-1-0-1	+3.1 S4.5	◎◎ 33.0	446(-2)	+0.4 H-4.8	◎◎◎ 34.3	448(+6)	+0.3 H-6.1	◎◎◎ 34.0	442(+12)	+0.9 H-3.4	◎◎◎ 37.9	430(-2)
			Hara	0	77位(栗)安田翔	全芝1-1-0-5	0-1-0-2	速0.5前残り(速1)	バトルハーデ					速3.3着離.加ラ.前残り(速1)			速1.2着離.加ラ(速1)		
7	39.8	▲・▲	佐々	0	ダイワメジャー	20% 24% 22%	2.01.1	名古屋 ダ 920 重	3.1	佐布里	名古屋 ダ 1500 良	2.15	祝!伊	名古屋 ダ 1500 良	1.31	C15	名古屋 ダ 1500 良	1.17	乙川特
7枠	-	-	社4	0	Oasis Dream	23% 17% 0%	0-0-1-1	1 (-0.4)565	藤原翔56	1人6番11ト	1 (-0.6)1383	岡部誠56	1人9番9ト	3 (0.7)1373	丸野勝56	1人7番11ト	2 (0.3)1366	丸野勝56	1人7番11ト
	8週	-	シルクレー	57	ビスオプエイト	全 0-0-1-4	0-0-1-2	◎◎◎ ---	519(+7)		◎◎◎ ---	512(-3)		◎◎◎ ---	515(-9)		◎◎◎ ---	524(±0)	
			ノーザンP	0	転161位(美)森一誠	全芝0-0-1-3	---		(トウシンイ)					速1.前残り(速1)			速1.前残り(速1)		
8	4.6	○▲○	横山	0	ロードカナロア	26% 28% 28%	2.00.0	東京 芝 1800 良	2.18.1	勝クラス	中京 芝 2000 良	12.10.1	勝クラス・牝	新潟 芝 2000 良	8.20	未勝利	東京 芝 1600 良	6.17	未勝利・牝
8枠	-	-	社4	1	アグネスデジタル	20% 19% 22%	0-0-1-1	3 (0.2)1464	松山弘55	9人15番16ト	10 (1.2)2000	藤田菜53	4人2番15ト	1 (0.0)2014	藤田菜52	3人18番18ト	6 (1.3)1336	戸崎圭54	2人7番16ト
	持10週	-	モルガナイト	2	ブラックスピネル	全 1-1-4-4	1-1-1-3	+0.1 H-6.5	◎◎◎ 35.7	462(+12)	+0.8 H-4.0	◎◎◎ 36.5	450(+4)	+2.0 M0.1	◎◎◎ 35.5	446(-6)	-0.2 H-4.4	◎◎◎ 35.5	452(±0)
			レッドマジ	56	79位(美)金成貴	全芝1-1-4-4	0-0-1-1	速1.5差し(速1)	ロードブレイ					水準.前残り(水準)			速1.前残り(速1)		
9	299	◎・◎	的場	0	スピルバーグ	24% 28% 25%	2.01.5	東京 芝 1600 良	2.3.1	勝クラス◎	中山 芝 2200 良	1.20.1	勝クラス◎	中京 芝 2000 良	12.9.1	勝クラス◎	福島 芝 2000 稍	11.18.1	勝クラス◎
8枠	-	-	社7	0	グラスワンダー	17% 13% 0%	---	13 (3.1)1359	の場勇58	10人12番13ト	9 (1.3)2145	の場勇58	11人15番17ト	11 (0.7)2015	の場勇58	10人13番18ト	7 (0.9)2046	の場勇58	14人4番16ト
	12週	-	岸藤寛彰	58	ラズールリッキー	全 0-0-1-15	0-0-0-3	+1.9 M0.2	◎◎ 37.0	518(-2)	+0.5 H-2.2	◎◎◎ 36.9	520(+16)	+2.8 S3.0	◎◎◎ 34.8	504(+2)	+1.5 H-2.9	◎◎◎ 38.5	502(-12)
			岡田牧場	11	188位(美)の場均	全芝0-0-1-10	0-0-0-11	巻返.超ハ.速1(速1)	ペリファニー					速1.前残り(速1)			遅3.外差し(速1)		
				0	巻返.超ハ.速1(速1)			巻返.速2(速2)					速1.前残り(速1)			速1.前残り(速1)			

4/28(日) 1勝クラス

4歳以上・1勝クラス/500万下(定量)(混)[指定]

京都 7

13:25 +0.8(平均33ラップ)

ダ1900 2.00.3-1F換算12.66(良馬場平均タイム)

前半63.0-上がり38.5

人気馬の◎死角◎		六馬の⊕資格⊕	
4 マサハヤウオ	2走前2着も低レベル戦。パテナイタイプで中京巧者	6 ヒルノデブ	前走はドスローの後方。3走前は外々ロス。4走前モタレ
◎9 ジーニアス 折り合い課題の馬だけに、スローで我慢させて結果出せた前走取極大！継続騎乗で			

シ	調	1	騎	父	全	1	持			
調	教	種	手	母	成	9	ち			
タ		量	斤	父	績	ダ	時			
			成	兄		0	計			
			績	姉		0	間			
				順		0	距			
				位		0	離			
				と		0	同			
				観		0	ク			
				念		0	ラ			
						0	ス			
1	5.4	△◎	団野0	リアルスティール	34% 36% 75%	2.00.9	中京 ダ 1900 良 3.17 1勝クラス	小倉 ダ 2400 良 2.18 1勝クラス	京都 ダ 1900 良 1.71 勝クラス	中山 ダ 2500 良 12.10 1勝クラス
1	1	△◎	0	ルーラーシップ	26% 23% 0%	0-0-0-1	3 (0.3)2009 団野大58 8人8番11ト	9 (1.4)2368 欽島克57 7人1番13ト	12 (4.2)2051 松山弘57 4人2番13ト	4 (0.8)2452 丹内祐56 7人5番11ト
1	1	△◎	1	サトノギベオン	全 0-1-1-12	0-0-1-1	-0.3 M-0.3 ⑤④④ 38.1④ 510(-8)	-0.6 S3.0 ⑩①① 39.7 518(-2)	+3.3 S2.5 ②①② 42.0 520(+0)	+1.4 S6.0 ①①① 38.6 520(-5)
1	1	△◎	1	82位(栗)中村直	全ダ0-1-1-10	0-0-1-3	低速0.5(水準)	水準.捲り(水準)	遅0.5 加ラ(遅1)	遅 1.3-6着小差(水準)
2	53.3	△△	菱田0	ヘニーヒューズ	30% 31% 56%	---	中山 ダ 2400 稍 4.6 1勝クラス	中山 ダ 1800 良 1.13 1勝クラス	中京 芝 1600 良 12.17 1勝クラス	新潟 ダ 1800 良 10.14 1勝クラス
2	2	△△	0	ダイワメジャー	20% 19% 14%	---	15 (2.6)2371 三浦皇58 14人3番16ト	12 (2.0)1560 小林勝55 8人15番16ト	15 (2.1)1365 丸山元58 14人6番16ト	8 (1.5)1539 原優介57 6人5番11ト
2	2	△△	0	モリアーナ	全 1-0-0-18	---	-1.7 H-5.6 ⑩⑩⑩ 40.6④ 492(+6)	-0.5 H-1.5 ⑩⑩⑩ 39.4 486(+4)	+0.9 M0.7 ⑩⑩⑩ 35.7 482(-2)	+0.0 H-1.1 ⑩⑩⑩ 38.5 484(-2)
2	2	△△	1	146位(栗)高橋一	全ダ1-0-0-17	0-0-0-18	捲り速3(速1)	速1(速1)	遅0.5(遅1)	遅 0.5 加ラ(水準)
3	99.3	▲	川又0	American Pharoah	29% 30% 100%	---	中山 ダ 1800 良 4.14 1勝クラス	船橋 ダ 1600 良 8.9 ナティ	中京 ダ 1800 良 7.8 未勝利	浦和 ダ 1400 稍 6.1 ツイン
3	3	▲	0	Cuvee	0% 0% -	---	13 (2.3)1570 ムルザ58 8人11番15ト	1 (-0.1)1430 森泰斗56 1人10番10ト	8 (1.7)1563 幸英明56 7人16番16ト	2 (1.0)1301 森泰斗56 3人2番12ト
3	3	▲	0	賢0	全 0-0-0-4	---	+1.9 S5.3 ②②② 40.5 522(+37)	⑩①① ----	-0.1 H-2.0 ②②② 40.6 498(-2)	⑩⑤④ ---- 500(+4)
3	3	▲	1	64位(栗)森秀行	全ダ0-0-0-4	0-0-0-1	前残り 水準(速1)	(ナリノヴァ)	水準(水準)	シゲルソノ
4	5.9	△	松若0	マインドユアビスケツ	17% 18% 25%	2.00.1	阪神 ダ 1800 良 4.7 1勝クラス	中京 ダ 1900 良 3.17 1勝クラス	中京 ダ 1900 稍 12.17 1勝クラス	京都 ダ 1900 稍 11.19 1勝クラス
4	4	△	0	ディーブインパクト	24% 19% 26%	0-0-0-2	6 (1.6)1547 松山弘58 5人5番10ト	2 (0.0)2006 松山弘58 3人10番10ト	6 (0.7)2022 松若風57 6人9番15ト	6 (0.4)2006 和田竜56 6人10番15ト
4	4	△	0	モズナガレボシ	全 1-1-1-10	1-1-1-4	+1.1 S4.0 ②③③ 38.0⑤ 468(+6)	-0.3 M-0.3 ②②② 38.2⑤ 462(-10)	-1.5 H-3.6 ②②② 40.4 472(+6)	+0.3 H-1.1 ⑥⑥⑥ 38.2⑤ 466(-4)
4	4	△	1	44位(栗)今野貞	全ダ1-1-1-8	0-1-1-8	前残り 速0.5(水準)	低速0.5(水準)	遅 1.差し(遅1)	カフェカルマ
5	8.3	☆▲	三浦0	クランプボス	15% 20% -	---	中京 ダ 1800 稍 12.17 1勝クラス	中京 ダ 1800 良 12.3 1勝クラス	中京 ダ 1800 良 7.22 1勝クラス	阪神 ダ 1800 重 6.3 1勝クラス
5	5	☆▲	0	クロフネ	21% 22% 23%	---	4 (0.9)1553 富田暁58 6人6番12ト	7 (2.0)1564 幸英明58 5人8番9ト	12 (2.8)1558 坂井瑞58 3人16番16ト	2 (0.1)1522 角田和57 2人1番14ト
5	5	☆▲	0	モズナガレボシ	全 1-2-2-9	---	-2.5 H-4.8 ②②② 40.5 522(-2)	-3.7 H-7.0 ②②② 41.7 524(+8)	+0.8 S1.4 ⑤⑤⑤ 39.9 516(-2)	-1.2 H-3.0 ⑩⑩⑩ 37.7⑤ 466(-4)
5	5	☆▲	1	140位(栗)飯田祐	全ダ1-2-2-9	0-2-1-7	や低 水準(遅1)	水準.差し(水準)	ハイ 速0.5 2着離(水準)	エアメテオラ
6	22.6	▲◎	和田0	サトノアラジン	20% 20% 63%	2.02.2	阪神 ダ 1800 良 4.13 1勝クラス	中京 ダ 1800 重 3.24 1勝クラス	中京 ダ 1900 良 3.17 1勝クラス	小倉 ダ 1700 稍 3.3 1勝クラス
6	6	▲◎	0	Medicean	17% 18% 0%	---	6 (1.6)1562 秋山穂57 5人5番12ト	2 (0.3)1518 秋山穂57 9人10番11ト	7 (1.6)2022 亀田温58 5人6番11ト	9 (1.8)1469 亀田温58 8人12番15ト
6	6	▲◎	0	アルバミノ	全 0-3-0-11	0-0-0-1	+0.7 S4.7 ⑦⑧⑥ 37.7⑤ 490(-2)	+0.7 S3.0 ③②③ 36.9④ 492(+0)	-0.3 M-0.3 ⑩⑩⑩ 39.0 492(+10)	-1.2 M-0.3 ⑧⑧⑧ 39.2⑤ 482(-8)
6	6	▲◎	1	101位(栗)北出成	全ダ0-3-0-9	0-3-0-7	前残り 遅1(水準)	ハイ 速2.5(速2)	低速0.5(水準)	ワイドアウエ
7	38.3	×	山口0	トールセラー	14% 5% 0%	2.00.5	京都 ダ 1400 稍 2.17 1勝クラス	小倉 ダ 1700 良 1.13 1勝クラス	名古 ダ 1500 重 12.13 名古屋	中京 ダ 1900 不 7.1 1勝クラス
7	7	×	0	トウカイテイオー	22% 14% 0%	---	13 (2.1)1257 アルメ58 12人12番16ト	7 (0.9)1483 角田和56 9人16番16ト	3 (0.2)1346 角田和54 3人6番10ト	12 (2.3)2005 角田河54 14人12番16ト
7	7	×	0	マンノグラブリ	全 1-1-0-6	0-0-0-1	-3.4 H-2.4 ⑨⑩ 38.6 464(-6)	+0.9 S1.4 ②③⑤ 38.9 470(-5)	③④① ---- 475(+19)	+0.2 M0.3 ⑩⑩⑩ 38.8 456(-6)
7	7	×	1	30位(栗)角田晃	全ダ1-1-0-6	0-0-0-3	ハイ 速1.5(水準)	遅 1.捲り(水準)	遅 0.5(水準)	ルーフラング
8	2.3	○●	岐島1	ロードカナロア	26% 22% 13%	---	阪神 ダ 2000 稍 3.2 1勝クラス	小倉 ダ 1700 良 2.11 1勝クラス	阪神 ダ 1800 良 12.2 1勝クラス	阪神 ダ 1800 重 6.3 未勝利
8	8	○●	1	ディーブインパクト	24% 19% 26%	---	2 (0.2)2077 欽島克58 3人4番8ト	10 (2.4)1471 欽島克57 5人10番13ト	9 (2.4)1565 ムルザ57 4人1番10ト	1 (-0.1)1517 欽島克56 2人12番16ト
8	8	○●	0	バンドレア	全 1-3-0-4	---	+0.1 S1.4 ①②① 38.1④ 484(-2)	+1.0 S2.8 ⑩⑤⑦ 39.1 486(-4)	-0.2 M-0.7 ①①② 40.8 490(+16)	+1.5 S4.1 ②②② 36.3⑤ 474(-2)
8	8	○●	1	10位(栗)高野友	全ダ1-3-0-2	0-1-0-2	水準.3以下弱(遅1)	ハイ 速2(速1)	遅0.5(水準)	ダナンフロイ
9	2.3	◎●	岩田1	ハーツクライ	24% 26% 30%	---	中京 ダ 1800 良 4.7 1勝クラス	小倉 芝 2000 稍 1.28 1勝クラス	京都 芝 1800 良 1.6 1勝クラス	札幌 芝 2000 稍 9.2 1勝クラス
9	9	◎●	1	サクラバクシンオー	20% 16% 14%	---	2 (0.2)1533 岩田望58 4人9番10ト	9 (0.9)2028 幸英明57 4人13番13ト	10 (1.4)1487 菱田裕57 6人3番17ト	10 (3.6)2053 松山弘55 8人15番16ト
9	9	◎●	0	スマートアリエル	全 1-4-0-6	---	+1.1 S4.0 ⑥④④ 36.4④ 458(-6)	+0.3 H-2.7 ③②② 37.9 464(-4)	+0.3 H-4.1 ⑥⑥⑥ 36.8 468(+6)	-0.9 H-4.8 ②②② 41.0 462(-2)
9	9	◎●	1	21位(栗)辻野泰	全ダ0-1-0-0	0-1-0-5	前残り 速0.5(水準)	遅1.5(遅1)	速0.3 内々(速1)	遅0.5(遅1)
10	323	●●	吉村0	マジスティックウォリアー	19% 20% 14%	---	福島 ダ 1700 良 4.13 1勝クラス	中京 ダ 1400 良 3.10 1勝クラス	笠松 ダ 1600 稍 1.23 大寒特	笠松 ダ 1600 良 1.12 花の春
10	10	●●	0	ゴールドアリュール	20% 22% 22%	---	8 (1.7)1486 小崎綾58 14人7番15ト	15 (5.6)1296 北村友58 16人10番16ト	5 (1.8)1462 岡部誠56 2人4番7ト	3 (0.6)1431 丸野勝56 4人2番6ト
10	10	●●	0	誠0	全 0-0-1-6	---	-5.1 H-8.7 ⑩⑩⑩ 39.2④ 452(+2)	-2.4 S1.7 ⑩⑩⑩ 39.1 450(-9)	⑦③④ ---- 459(+1)	⑥⑤⑤ ---- 458(-2)
10	10	●●	1	167位(栗)小崎憲	全ダ0-0-1-5	0-0-0-2	ハイ.差し 速0.5(速1)	巻返.超ハ.2着離 速1(遅1)	マコトダイト	ヒナアラレ

4/28(日) 1勝クラス

4歳以上・1勝クラス/500万下(定量)(混)[指定]

新潟

8

13:35 +2.5(平均33ラップ)

芝1800 1.47.3-1F換算11.93(良馬場平均タイム)

前半60.7-上がり34.5

勝負レース！本命馬の見解

良馬場1800m以下なら【0322】。着外2回も、自己ベスト時計の1.46.3で走破しての4着と、休み明けで調教採点47点と、かなりデキが悪い中での12着だった4走前。今回は調教採点59.8点で万全！2走前道悪、前走砂被りを嫌がっての大敗。人気落ちなら大勝負！

Table with columns for race number, horse name, jockey, trainer, and performance data across multiple races.



4/28(日) 2勝クラス

4歳以上・2勝クラス/1000万下(定量)(混)[指定]

東京

8

13:45 +0.6(平均33ラップ)

芝1600 1.33.6-1F換算11.7(良馬場平均タイム)

前半36.0-上がり33.9

人気馬の◎死角◎		六馬の⊕資格⊕	
3 グラニット	現級【0007】と頭打ちに なっている。鞍上も割り引き	9 パニシング	乗り難しさあるが、強烈な末脚 も秘めている。展開ひとつ
◎6 エンデミズ 3 走前に桜花賞3着馬のペリファニアを動かしている。3戦3連対の舞台で			
◎9 パニシング 鈴木ショータ関東◎理由はオンラインサロン限定公開			

☆帯チャレンジ☆ 3連単 ○→◎▲→◎▲

シ ョ ウ ト ウ タ	調 教 師	騎 手	馬 名	父 母 父 兄 姉 順 位 と 勝 率	全 成 績	芝	1 着 0 回 0 回	持 時 計 同 ク ラ ス 同 距 離 同 ク ラ ス		
1	4.0 ☆○×	横山 0	ラファドゥラ	ドウラメンテ 28% 31% 26%	1.32.3	中山 芝 1800 良 3.10房総特別・2勝	2	東京 芝 1800 良 2.17.2勝クラス	京都 芝 1600 良 10.7宝ヶ池特・2勝	阪神 芝 1800 良 9.17ローズSG2
1枠	- 牝4 丸山担 ノーザンフ	55	63位(美)小島茂	全芝2-4-1-2	0-2-0-1	0.4 H-2.6 ④③③ 36.1 482(-4)	ハイ 遅0.5 外差し(水準)	+1.9 M0.6 ②③③ 33.8 486(+6)	+3.2 S6.3 ⑦⑤ 33.5④ 480(+2)	+0.6 H-3.0 ⑩⑨ 33.9 478(+10)
2	10.7 △・	石川 0	ジュンブルースカイ	ドウラメンテ 28% 31% 26%	1.33.2	中山 芝 1600 良 1.8.2勝クラス	10	中山 芝 1600 良 12.10.2勝クラス	中山 芝 1800 良 9.10白井特別・2勝	小倉 芝 1800 良 8.19不知火特・2勝
2枠	- 牡6 河合純二 ノーザンフ	58	4位(美)友道康	全芝2-5-6-9	0-4-4-10	-2.5 H-7.4 ⑧⑧⑧ 34.5④ 450(+2)	速2.大逃げ(速2)	-0.7 H-2.6 ⑩⑩⑩ 34.3④ 448(+4)	+1.9 S3.0 ⑨⑨⑨ 33.4④ 444(-4)	+0.4 S1.2 ⑤⑤⑤ 35.7④ 448(-10)
3	8.8 △・	石川 0	グラニット	ダノンバラード 19% 18% 10%	1.32.0	中山 芝 1600 稍 3.30.2勝クラス	5	中山 芝 1600 良 3.17.2勝クラス	中山 芝 1600 不 1.21.2勝クラス	中山 芝 1600 良 1.8.2勝クラス
3枠	- 牡4 ミルファー 猿橋義昭	55	119位(美)大和田	全芝1-1-1-14	0-0-0-7	0.4 H-1.3 ③②② 35.7 468(-2)	2頭大逃.外差し 速1(水準)	+0.7 H-3.2 ③③③ 35.5 470(±0)	-1.1 H-4.5 ⑤⑤⑤ 38.1 470(-2)	-2.5 H-7.4 ③③③ 34.9 472(+15)
4	47.7 ・◎	津村 0	ショーヒデキラ	ディーブプリランテ 15% 18% 15%	1.32.6	東京 芝 1600 良 2.11.2勝クラス	6	東京 芝 1600 良 11.11.2勝クラス	東京 芝 1600 良 10.29国立特別・2勝	東京 芝 1600 良 6.10.2勝クラス
4枠	- 牡8 合富宇 日進牧場	58	74位(美)鈴木伸	全芝2-3-7-31	0-1-5-20	+2.4 S3.6 ②③③ 33.6④ 506(+14)	水準.ほぼ加ラ.3以下弱い(水準)	+1.6 M0.5 ③③③ 35.1④ 492(-2)	+1.3 M0.4 ⑤⑤⑤ 34.2④ 494(±0)	+2.3 S4.0 ⑩⑩⑩ 32.8④ 494(-10)
5	4.6 △○	佐々木 0	スズカダブル	バゴ 13% 14% 12%	1.33.7	阪神 芝 1600 良 4.7.2勝クラス	6	京都 芝 1600 良 1.13.1勝クラス	阪神 芝 1600 良 12.23.1勝クラス	中京 芝 1600 良 12.10.1勝クラス
5枠	- 牡4 水井啓式 辻牧場	57	90位(美)西村真	全芝2-2-1-5	0-0-0-1	+2.5 S3.0 ②③③ 33.6④ 468(+10)	速0.5(速1)	-0.5 H-5.2 ②② 34.9④ 458(-4)	+3.1 M0.4 ⑤⑤⑤ 33.6 508(+10)	消(----)---- ドイルフ7 --人10番14
6	2.9 ○◎☆	オシ 0	エンデミズム	ロードカナロア 26% 28% 29%	1.32.5	中山 芝 1600 稍 3.30.2勝クラス	2	阪神 芝 1600 稍 12.16甲東特別・2勝	東京 芝 1600 良 11.18.1勝クラス	東京 芝 1600 良 10.29.1勝クラス
6枠	- 牡4 窪田芳郎 ノーザンフ	58	26位(美)鹿戸雄	全芝2-2-1-1	0-1-0-1	-1.3 H-4.5 ③③③ 34.5④ 468(+10)	2頭大逃.外差し 速1(水準)	巻返.超ハ速0.3(水準)	-0.8 H-5.0 ②② 34.9④ 462(+2)	+2.0 M0.7 ⑩⑩⑩ 35.5④ 496(-6)
7	27.4 ・	大野 0	ダンディジャック	ディーマジステイ 28% 34% 25%	1.33.9	中山 芝 1600 稍 3.30.2勝クラス	8	東京 芝 1400 良 5.20高尾特別・2勝	東京 芝 1600 良 4.30.2勝クラス	中京 ダ 1400 不 3.18.1勝クラス
6枠	- 牡5 サンコウ牧 サンコウ牧	58	190位(美)佐藤吉	全芝0-1-1-8	0-0-0-3	-1.3 H-4.5 ⑧⑧⑧ 34.8 516(+20)	2頭大逃.外差し 速1(水準)	+1.0 M0.5 ⑦⑦⑦ 33.6④ 496(±0)	+1.7 M0.5 ⑤③ 34.0④ 496(±0)	-3.1 M0.4 ⑩⑩⑩ 35.5④ 496(-10)
8	4.6 ・▲▲	横山 1	ウルカーノ	スピルバーグ 24% 28% 41%	1.32.7	東京 芝 1600 良 2.11.2勝クラス	3	東京 芝 1600 良 10.29国立特別・2勝	東京 芝 1600 重 10.15鷹巣山H・2勝	東京 芝 1600 良 6.10.2勝クラス
7枠	- 牡6 宮田守 大西興産	58	92位(美)稲垣幸	全芝2-4-7-10	0-1-2-1	+2.4 S3.6 ②② 33.9④ 494(+10)	水準.ほぼ加ラ.3以下弱い(水準)	消(---)---- 戸崎圭58 --人4番8	-0.1 H-4.2 ⑩⑩⑩ 34.2④ 484(+2)	+2.3 S4.0 ①① 33.7 482(-4)
9	17.6 ◎☆・	北村 0	パニシングポイント	Tapit 14% 29% 0%	1.32.5	中山 芝 1600 稍 3.30.2勝クラス	9	東京 芝 1400 良 11.5.2勝クラス	札幌 芝 1500 良 8.12.2勝クラス	札幌 芝 1500 良 7.29摩周湖特・2勝
7枠	- 牡6 長谷川祐司 Whip	58	124位(美)古賀慎	全芝2-7-1-16	0-2-1-7	-1.3 H-4.5 ⑧⑧⑧ 35.1 494(+14)	2頭大逃.外差し 速1(水準)	+0.2 M0.6 ⑩⑩ 33.5④ 480(+2)	-0.9 H-1.2 ⑩⑩⑩ 34.4④ 478(±0)	+1.2 S4.3 ⑧⑦⑦ 33.8④ 478(-6)
10	27.0 ▲△	田辺 0	ステラバルセロナ	ハービンジャー 26% 27% 31%	1.33.6	中山 芝 1600 稍 3.30.2勝クラス	4	中山 芝 1600 良 3.3.2勝クラス	東京 芝 1600 良 12.17.1勝クラス	東京 芝 1600 良 10.14.1勝クラス
8枠	- 牝4 吉田千洋 社台ファア	56	108位(美)菊川正	全芝2-2-1-4	0-0-0-2	-1.3 H-4.5 ⑩⑩⑩ 34.1④ 420(±0)	2頭大逃.外差し 速1(水準)	-0.5 H-3.5 ⑨⑨⑨ 35.6④ 420(+6)	-0.8 H-3.7 ⑩⑩⑩ 35.1④ 414(-6)	+0.8 H-1.9 ⑥⑤ 34.3 420(±0)
11	44.9 ・	斎藤 0	ロードカデラル	ロードカナロア 26% 28% 29%	1.32.8	新潟 芝 1600 良 8.27五頭連峰・2勝	16	東京 ダ 1600 良 6.24日野特別・2勝	東京 芝 1600 良 6.10.2勝クラス	中山 芝 1600 良 4.2.2勝クラス
8枠	- 牡5 ロードホー ユアア	58	15位(美)斎藤誠	全芝2-3-3-7	0-1-3-7	+2.4 M-0.1 ⑩⑩⑩ 34.2 500(-2)	超ハ.水準(水準)	+1.6 M0.5 ④④④ 36.9 502(-4)	+2.3 S4.0 ⑤⑤⑤ 33.4④ 506(+2)	-1.8 H-4.6 ④⑦⑦ 35.6④ 504(+2)



4/28(日) 五泉特別・2勝

4歳以上・2勝クラス/1000万下(定量)[指定]

新潟

9

14:05 +0.5(平均33ラップ)

ダ1800 1.52.6-1F換算12.52(良馬場平均タイム)

前半62.7-上がり37.6

人気馬の◎死角◎

六馬の◎資格◎

6 オセアフラッグ	1800mでは失速目立つ。2走前も6着以下のレベルは疑問	5 キングロコ	ダートも良馬場なら好走多い馬。前走は超ハイレベル戦
◎4 サイモン 平坦1800mを待っていた馬。同舞台は加速ラップでV。右回りは手前も替わらず			

出走	馬名	調教	騎手	斤量	成績	父	母	全成績	ダ	1	持時計
1	2.5	サムハンター	丸山	4	マジェスティックウォリアー 19% 20% 22%	グラスワンダー 17% 24% 14%	ダイアナヘイロー 全 2-9-1-18	シルバード 全 2-1-2-13	115位(美)高橋康 全ダ2-9-1-16	0-0-0-0	同コース 同距離 同クラス
1	2.5	サムハンター	丸山 4	4	マジェスティックウォリアー 19% 20% 22%	グラスワンダー 17% 24% 14%	ダイアナヘイロー 全 2-9-1-18	シルバード 全 2-1-2-13	115位(美)高橋康 全ダ2-9-1-16	0-0-0-0	同コース 同距離 同クラス
1	50.9	アレクサ	秋山	0	リアルスティール 34% 36% 35%	ハービンジャー 27% 22% 33%	ヌーンシヤード 全 2-1-0-19	シルバード 全 2-1-2-13	15位(美)斎藤誠 全ダ2-1-2-12	0-0-0-5	
2	50.9	アレクサ	秋山 0	0	リアルスティール 34% 36% 35%	ハービンジャー 27% 22% 33%	ヌーンシヤード 全 2-1-0-19	シルバード 全 2-1-2-13	15位(美)斎藤誠 全ダ2-1-2-12	0-0-0-5	
3	3.6	メイトーセイ	川端	1	フリオーン 17% 18% 16%	フレンチデビューティ 23% 23% 20%	ヌーンシヤード 全 2-1-0-19	シルバード 全 2-1-2-13	148位(栗)羽月友 全ダ2-1-0-5	0-0-0-1	
3	3.6	メイトーセイ	川端 1	1	フリオーン 17% 18% 16%	フレンチデビューティ 23% 23% 20%	ヌーンシヤード 全 2-1-0-19	シルバード 全 2-1-2-13	148位(栗)羽月友 全ダ2-1-0-5	0-0-0-1	
4	37.2	サイモンソーラン	武藤	0	コノノリッキー 19% 20% 17%	サクラローレル 15% 14% 20%	サイモンソーラン 全 2-2-0-19	ノールラン 全 1-0-3-13	182位(美)勢利和 全ダ2-1-0-19	0-0-0-5	
4	37.2	サイモンソーラン	武藤 0	0	コノノリッキー 19% 20% 17%	サクラローレル 15% 14% 20%	サイモンソーラン 全 2-2-0-19	ノールラン 全 1-0-3-13	182位(美)勢利和 全ダ2-1-0-19	0-0-0-5	
5	24.6	キングロコマイカイ	富田	0	キングメハメハ 24% 27% 22%	ハーツクライ 24% 26% 25%	サイモンソーラン 全 2-2-0-19	ノールラン 全 1-0-3-13	6位(栗)須貝尚 全ダ0-1-1-7	0-0-0-4	
5	24.6	キングロコマイカイ	富田 0	0	キングメハメハ 24% 27% 22%	ハーツクライ 24% 26% 25%	サイモンソーラン 全 2-2-0-19	ノールラン 全 1-0-3-13	6位(栗)須貝尚 全ダ0-1-1-7	0-0-0-4	
6	18.3	オセアフラッグ	江田	0	オルフエール 20% 19% 15%	Giant's Causeway 21% 23% 22%	バレストラ 全 2-0-0-5	オルフエール 全 2-0-0-4	28位(美)加藤征 全ダ2-0-0-4	0-0-0-3	
6	18.3	オセアフラッグ	江田 0	0	オルフエール 20% 19% 15%	Giant's Causeway 21% 23% 22%	バレストラ 全 2-0-0-5	オルフエール 全 2-0-0-4	28位(美)加藤征 全ダ2-0-0-4	0-0-0-3	
7	290	スナークレジスト	石橋	0	トウザグロリー 16% 19% 6%	ノボジャック 20% 4% 9%	ノールラン 全 1-0-3-13	ノールラン 全 1-0-3-13	133位(栗)川村祐 全ダ0-1-3-13	0-0-1-7	
7	290	スナークレジスト	石橋 0	0	トウザグロリー 16% 19% 6%	ノボジャック 20% 4% 9%	ノールラン 全 1-0-3-13	ノールラン 全 1-0-3-13	133位(栗)川村祐 全ダ0-1-3-13	0-0-1-7	
8	113	ルーバステソロー	菊池	0	ゴールドシップ 21% 15% 21%	A.P. Indy 14% 11% 13%	ミエノサクシード 全 2-3-1-21	ミエノサクシード 全 2-3-1-21	176位(美)千葉南 全ダ2-0-1-12	0-0-0-9	
8	113	ルーバステソロー	菊池 0	0	ゴールドシップ 21% 15% 21%	A.P. Indy 14% 11% 13%	ミエノサクシード 全 2-3-1-21	ミエノサクシード 全 2-3-1-21	176位(美)千葉南 全ダ2-0-1-12	0-0-0-9	
9	10.9	ディサイド	亀田	0	デーブズバウト 29% 17% 25%	Unbridled's Song 28% 32% 34%	メジド 全 2-3-4-15	メジド 全 2-3-4-15	10位(栗)高野友 全ダ2-3-4-13	0-0-1-5	
9	10.9	ディサイド	亀田 0	0	デーブズバウト 29% 17% 25%	Unbridled's Song 28% 32% 34%	メジド 全 2-3-4-15	メジド 全 2-3-4-15	10位(栗)高野友 全ダ2-3-4-13	0-0-1-5	
10	300	サイモンモント	藤田	0	ダンノンシャンティ 11% 3% 5%	サクラローレル 15% 14% 20%	サイモンソーラン 全 2-1-1-39	サイモンソーラン 全 2-1-1-39	2位(栗)根本康 全ダ2-1-1-32	0-0-1-30	
10	300	サイモンモント	藤田 0	0	ダンノンシャンティ 11% 3% 5%	サクラローレル 15% 14% 20%	サイモンソーラン 全 2-1-1-39	サイモンソーラン 全 2-1-1-39	2位(栗)根本康 全ダ2-1-1-32	0-0-1-30	
11	7.1	ヴァイブラツィオーネ	丹内	0	スピルバーク 24% 22% 27%	シンボリクリスエス 22% 19% 25%	ミルノワール 全 2-1-3-12	ミルノワール 全 2-1-3-12	117位(美)辻哲英 全ダ1-0-2-4	0-0-2-4	
11	7.1	ヴァイブラツィオーネ	丹内 0	0	スピルバーク 24% 22% 27%	シンボリクリスエス 22% 19% 25%	ミルノワール 全 2-1-3-12	ミルノワール 全 2-1-3-12	117位(美)辻哲英 全ダ1-0-2-4	0-0-2-4	
12	9.3	ペンティガ	北村	0	ヘニーヒューズ 30% 31% 34%	ブライアンズタイム 22% 24% 29%	スリーグランド 全 1-0-0-9	スリーグランド 全 1-0-0-9	37位(美)戸田博 全ダ1-0-0-8	...	
12	9.3	ペンティガ	北村 0	0	ヘニーヒューズ 30% 31% 34%	ブライアンズタイム 22% 24% 29%	スリーグランド 全 1-0-0-9	スリーグランド 全 1-0-0-9	37位(美)戸田博 全ダ1-0-0-8	...	
13	266	ハイラフハンター	和田	0	メイショウサムソン 13% 8% 3%	メイショウボーラー 7% 8% 0%	メジド 全 2-3-5-23	メジド 全 2-3-5-23	111位(栗)栗瀬 全ダ2-5-5-22	0-0-0-7	
13	266	ハイラフハンター	和田 0	0	メイショウサムソン 13% 8% 3%	メイショウボーラー 7% 8% 0%	メジド 全 2-3-5-23	メジド 全 2-3-5-23	111位(栗)栗瀬 全ダ2-5-5-22	0-0-0-7	
14	4.3	ダッシュダクラン	小	0	ホウコータルマエ 21% 22% 22%	サンデーサイレンス 21% 21% 19%	デンコウインパルス 全 2-3-7-19	デンコウインパルス 全 2-3-7-19	80位(栗)武英智 全ダ2-3-7-17	0-2-4-13	
14	4.3	ダッシュダクラン	小 0	0	ホウコータルマエ 21% 22% 22%	サンデーサイレンス 21% 21% 19%	デンコウインパルス 全 2-3-7-19	デンコウインパルス 全 2-3-7-19	80位(栗)武英智 全ダ2-3-7-17	0-2-4-13	

4/28(日) 陣馬特H・2勝

4歳以上・2勝クラス/1000万下(ハンデ)(混)[指定]

東京 9

14:15 +2.2(平均33ラップ) 低レベル

芝2400 2.24.8-1F換算12.07(良馬場平均タイム)

前半61.3-上がり35.0

人気馬の◎死角◎		穴馬の⊕資格⊕	
8 オウケンボルト	速い上がりを使えないので、東京のきれいな馬場はどうか	7 ワンデイモ	前走は1年6か月ぶりを思えば合格の4着。叩いて順当に
◎6 ファABEL	10戦して【2530】と安定感は抜群。コース、休み明け、距離不問で信頼		
◎4 セラフィナ	鈴木ショータ関東◎理由はオンラインサロン限定公開		

シ	ウ	調	騎	騎	父	全	芝	2	持	同	同	同				
ョ	ト	教	手	手	母	成	芝	0	時	コ	コ	コ				
ウ	ウ		斤	斤	父	績	芝	0	計	ス	ス	ス				
タ	タ		量	量	母		芝	0	同	ラ	ラ	ラ				
					姉			0	コ	ス	ス	ス				
					順			0	ス	ラ	ラ	ラ				
					位			0	ラ	ス	ス	ス				
					と			0	ス	ラ	ラ	ラ				
					観			0	ス	ラ	ラ	ラ				
					念			0	ス	ラ	ラ	ラ				
1	3.9	☆△・	マイネルカンバーナ	佐々木	ゴールドシップ	21% 21% 16%	2.27.4	福島 芝 2600 良 4.14	奥の細道・2勝	京都 芝 2400 良 2.18	1勝7ス	東京 芝 1800 良 1.27	1勝7ス	中京 芝 2200 良 12.3	栄特別・1勝	
1枠	-	-	杜4 マンバラ	木	Linamix	10% 10% -	---	5 (0.7)2402 丹内祐58	7人13番16F	1 (-0.2)2274 和田竜57	3人7番8F	6 (0.1)1476 松岡正57	8人8番16F	2 (0.3)2149 坂井瑞56	6人7番11F	
	持2週		サラブレツ ビッグレツ	55	1	65位(美)青木孝	全芝2-1-0-13	0-0-0-1	+1.6 S2.9 @⑦⑨ 35.2⑥ 406(-6)	+4.1 S5.1 @②① 34.3④ 412(-2)	+3.3 S2.5 @④⑦ 33.6 414(+8)	+1.7 S4.8 @③③ 34.6⑥ 406(+4)	水準.2-6着小差(速1)	水準.2-6着小差(速1)	水準.内々(速1)	コスモシャン
2	164	・・・	ラートル	丸田	ビッグアース	20% 23% 0%	---	東京 芝 1800 良 4.21	石和特別・2勝	中山 芝 2000 重 4.7	鹿野山特・2勝	中山 芝 1600 良 3.17	2勝7ス	中山 芝 1800 稍 2.24	富里特別・2勝	
2枠	-	-	セ4 オービレディー	恭	コマンドーインチュフ	10% 5% 0%	---	8 (1.8)1480 丸田恭58	8人5番10F	14 (2.1)2039 勝浦正58	13人4番15F	8 (1.1)1345 丸田恭58	8人3番8F	9 (1.1)1494 丸田恭57	11人6番11F	
	弱連闘		Mr.ホー 静内フジカ	52	7	172位(美)南田美	全芝0-0-0-8	0-0-0-7	-0.2 H-8.2 @⑧⑧ 34.6④ 454(-10)	+1.4 S2.4 @②② 36.5 464(±0)	-0.9 H-3.2 @⑤⑥ 35.3⑥ 464(-4)	+1.1 H-1.9 @⑩⑩ 35.4④ 468(-2)	水準.内々(速1)	水準.内々(速1)	インスケン	
3	10.3	・☆▲	タイラーテソーロ	永野	ゴールドシップ	21% 21% 16%	---	福島 芝 1800 良 4.13	1勝7ス⑧	小倉 芝 1800 良 2.17	1勝7ス⑧	小倉 芝 2000 稍 1.20	戸畑特別・1勝	福島 芝 2000 良 4.23	飯盛山特・1勝	
3枠	-	-	杜5 ノウ	野	Street Cry	22% 10% -	---	1 (-0.1)1480 丹内祐58	7人7番10F	5 (0.5)1486 丹内祐58	9人12番12F	10 (2.2)2038 佐々木58	8人4番17F	6 (0.5)2018 佐々木58	5人1番14F	
	2週		了徳寺健二 リョウケン	55	0	23位(美)栗田徹	全芝2-0-12	---	+0.2 H-2.3 @⑧⑧ 35.7 468(+4)	-0.3 M0.3 @⑩⑩ 35.7 464(-8)	+0.6 S1.3 @③③ 37.8 472(+8)	+2.0 S4.7 @⑩⑩ 34.6④ 464(-4)	遅1.ほぼ加ラ2番離捲り(遅1)	遅1.ほぼ加ラ2番離捲り(遅1)	遅1.ほぼ加ラ2番離捲り(遅1)	シランケド
4	18.4	◎・☆	セラフィナイト	北村	ルーラーシップ	21% 22% 16%	---	中京 芝 2200 重 3.23	熊野特別・2勝	東京 ダ 1600 良 2.3	2勝7ス⑧	中山 ダ 1800 良 1.6	2勝7ス⑧	東京 ダ 1400 重 11.18	2勝7ス⑧	
4枠	-	-	杜6 ブロンシゲタム	宏	ディープインパクト	24% 27% 34%	---	9 (1.0)2168 丸山元58	10人6番10F	8 (1.3)1407 野中悠58	6人10番16F	11 (1.2)1546 荻野極58	5人1番16F	5 (0.7)1242 マーカ58	7人6番16F	
	持B5週		シルクレー ノーザンフ	55	0	175位(美)矢嶋大	全芝2-1-5-15	0-0-2-9	+1.7 S2.4 @⑩⑩ 35.6④ 452(-6)	+3.7 S11.0 ⑨⑦ 36.0 458(+2)	-1.4 H-3.0 @③③ 39.8 456(+2)	ハイ.速0.5差し(速1)	ハイ.速0.5差し(速1)	ハイ.速1.5~10着小差(速1)	マープルマカ	
5	63.7	・・×	フィデリオグリーン	長浜	ザサンデーフサイチ	7% 7% -	2.28.4	中山 芝 1800 稍 2.24	富里特別・2勝	中山 芝 1800 良 12.17	2勝7ス	阪神 芝 1800 稍 10.1	武田尾特・2勝	中山 芝 2000 良 9.18	シンボ・2勝	
5枠	-	-	杜8 ミサノグリーン	鴻	タニノギムレット	15% 18% 42%	0-0-0-1	12 (1.6)1499 野中悠58	12人9番12F	12 (1.1)1496 野中悠58	11人2番13F	7 (0.5)1468 古川吉58	11人5番12F	6 (0.5)2001 野中悠58	11人8番14F	
	掲9週		斎藤光政 向別牧場	53	0	86位(美)根本康	全芝2-0-4-31	0-0-1-18	+1.1 H-1.9 @⑩⑩ 35.7 502(+14)	+1.0 M0.6 @⑩⑩ 35.1 488(-4)	+2.1 M0.5 @⑩ 33.8⑥ 492(+2)	速0.5 3-8着小差(速1)	速0.5 3-8着小差(速1)	速0.5 3-8着小差(速1)	ロジマンボ	
6	1.3	○◎△	ファベル	横山	ディープインパクト	29% 29% 35%	2.29.3	小倉 芝 2000 良 8.12	西部日刊・2勝	中京 芝 2000 良 7.16	長久手H・2勝	京都 芝 2200 良 4.29	1勝7ス	阪神 芝 2000 良 4.1	1勝7ス	
6枠	-	-	杜5 ボリナズラヴ	武	Mizzen Mast	35% 50% 0%	---	3 (0.3)2002 坂井瑞58	2人9番11F	2 (0.0)1587 藤岡康56	1人4番18F	1 (-0.1)2167 藤岡康58	1人1番7F	2 (0.2)1592 藤岡康58	2人3番12F	
	両37週		フクキタル バカバカフ	58	0	4位(栗)友道康	全芝2-5-3-0	0-1-1-0	+2.6 S7.3 @②② 34.2 438(±0)	-2.7 H-12.1 @③③ 36.3④ 438(+4)	+5.9 S10.4 @②① 33.2④ 434(±0)	-0.3 H-4.0 @②② 35.9⑥ 434(+6)	速0.5 大逃げ(水準)	速0.5 大逃げ(水準)	速0.5 大逃げ(水準)	サンライズロ
7	26.0	▲○○	ワンデイモ	オシ	ドゥラメンテ	28% 31% 49%	2.26.0	中山 芝 2000 重 4.7	鹿野山特・2勝	東京 ダ 2100 重 10.10	昇仙峽H・2勝	中山 芝 2000 稍 9.19	シンボ・2勝	東京 芝 1600 良 5.28	葉山特別・2勝	
7枠	-	-	杜6 メジロバーミューズ	エ	アサティス	15% 33% 0%	0-1-1-1	4 (0.6)2024 田辺裕58	10人2番15F	11 (1.4)2093 ルメー55	3人9番16F	5 (1.5)2015 田辺裕57	4人3番10F	6 (0.4)1346 ルメー57	3人3番9F	
	両3週		江馬由将 レイクヴィ	56	0	17位(美)岡枝栄	全芝2-1-3-6	0-1-3-4	+1.4 S2.4 @⑩⑩ 34.8① 536(+2)	+0.3 M0.4 @⑩⑩ 36.6 534(-2)	+1.4 M-0.2 @⑨④ 35.6④ 536(±0)	水準.3着離(水準)	水準.3着離(水準)	水準.3着離(水準)	バトルゴーン	
8	4.7	・▲◎	オウケンボルト	横山	フェノメノ	20% 24% 50%	2.24.2	中山 芝 2200 良 1.14	2勝7ス	中山 芝 2500 良 12.24	グッドH・2勝	東京 芝 2400 良 11.18	南武特別・2勝	東京 芝 2400 良 10.29	本栖湖特・2勝	
8枠	-	-	杜5 オウケンサブラ	和	オウケンブルースリ	58% 55% 50%	0-0-1-2	8 (0.5)2132 坂井瑞58	4人12番15F	3 (0.0)2346 坂井瑞55	7人4番14F	9 (1.3)2267 松山弘58	4人9番12F	3 (1.4)2242 M. デ58	5人7番7F	
	掲15週		福井明 辻牧場	55	0	157位(美)土田稔	全芝2-3-5-11	0-1-2-5	+1.1 H-3.5 @②② 36.2 456(+4)	+0.8 S1.4 @①① 35.1 452(-8)	-0.1 H-3.2 @①① 36.9 460(+8)	+1.1 H-2.9 @①① 36.3 452(-2)	速1.前残り(速1)	速1.前残り(速1)	速1.前残り(速1)	ジオフロント
									速2.5(速1)	速1.前残り(速1)	速1.前残り(速1)	速1(速1)	速1(速1)	速4.ほぼ加ラ(速1)	ダノンギャラ	

4/28(日) 六波羅H・2勝

4歳以上・2勝クラス/1000万下(ハンデ)(混)[指定]

京都 9

14:25 +0.8(平均33ラップ)

ダ1800 1.52.1-1F換算12.46(良馬場平均タイム)

前半61.7-上がり37.7

Table with 2 main sections: '人気馬の◎死角◎' and '六馬の◎資格◎'. It lists race details like '10 ティルドーン' and '11 シュプリン' along with various statistics and notes.

Main race results table with columns for race number, time, horse name, jockey, and various performance metrics. It includes detailed data for multiple races, such as 'メイショウカゲカツ', 'メジエド', and 'シンリミテス'.

4/28(日) 邁進特H・2勝

4歳以上・2勝クラス/1000万下(ハンデ)(混)[指定]

新潟

10 14:40 -0.2(平均33ラップ)
芝1000 0.55.3-1F換算11.08(良馬場平均タイム)
前半32.7-上がり33.3

Table with 2 columns: 人気馬の◎死角◎ and 六馬の◎資格◎. It contains race analysis notes regarding course conditions and horse performance.

Main racing results table with columns for race number, horse name, jockey, trainer, and detailed race data including starting position, finishing position, and various statistics.

4/28(日) プリリH(L)

4歳以上・オープン(L)(ハンデ)(国際)(特指)

東京 10

14:50 +1.0(平均33ラップ) ハイレベル  
ダ2100 2.10.1-1F換算12.39(良馬場平均タイム)  
前半61.7-上がり37.0

Table with 2 columns: 人気馬の◎死角◎ and 六馬の◎資格◎. It contains information about race conditions, such as '調教本数や内容がひと息。いかにも休み明けという雰囲気' and '久しぶりの当舞台だが、ハナを切ったらとにかくしぶとい'.

Main race results table with columns for race number, horse name, jockey, trainer, and performance data. Includes race details like 'ダノンスター', 'キタノヴィジョン', 'サクラアリュール', etc.

4/28(日) JRAウル・3勝

4歳以上・3勝クラス/1600万下(定量)(混)(特指)

京都 10

15:00 -0.4(平均33ラップ)

芝1200 1.08.1-1F換算11.36(良馬場平均タイム)

前半34.1-上り34.0

Table with 2 columns: 人気馬の◎死角◎ and 六馬の◎資格◎. It lists race details like '17 アルーリング' and '7 シャークス' with various statistics and notes.

Main race results table with columns for race number, time, horse name, jockey, and detailed performance metrics. It includes race 1 (タツダイヤモンド) through race 18 (ドグマ).



4/28(日) 谷川岳S(L)

4歳以上・オープン(L)(別定)(国際)(特指)

新潟

11

15:20 +1.6(平均33ラップ)

芝1600 1.33.3-1F換算11.67(良馬場平均タイム)

前半35.4-上がり34.2

勝負レース！本命馬の見解
全3勝の33ラップは、+1.4~+2.4の範囲で、中盤が緩み瞬発力勝負に強い。近3走は反対に-2.6、-0.7、-2.2の持久戦。2走前は先行馬は崩れ。前めで5着に踏ん張ったワールドウイングはその後12番人気2着と激走。4走前は長期明け&進路窮屈。全3勝の左回りで

Main table containing race details for 15 races, including horse names, jockeys, trainers, and performance metrics.

4/28(日) スイート(L)

3歳・オープン(L)(馬齢)(牝)(国際)(指定)

東京 11

15:30 +1.8(平均33ラップ)

芝1800 1.47.3-1F換算11.93(良馬場平均タイム)

前半60.9-上がり34.1

Table with race details and participant information. Title: 人気馬の◎死角◎. Content: 4 ミステリア 前走は楽なペースの逃げ。次走で馬券絡みが1頭もいない. 13 エマロア 前走は馬場考えても好時計の勝利。高速馬場向きのタイプ. 7 ベストミー 同舞台の前走は1 1秒7-1 1秒3-1 1秒0の加速ラップで勝利。再現に期待. 6 ニューステ 鈴木ショータ関東◎理由はオンラインサロン限定公開

Main table containing race results for various categories (1st, 2nd, 3rd, 4th, 5th, 6th, 7th, 8th, 9th). Each row lists race number, time, horse name, jockey, trainer, and performance statistics.

4/28(日) 天皇賞春G1

4歳以上・オープン・G1(定量)(国際)(指定)

京都 11

15:40 +1.5(平均33ラップ)

芝3200 3.14.8-1F換算12.18(良馬場平均タイム)

前半60.6-上り35.5

勝負レース！本命馬の見解

母も6歳にしてOP入りを果たした晩成血統。2200m以上では【5012】で、着外も心房細動だった京都市大賞典と、詰まって負けたレースだけ。前走は前半1000m63.7秒と、歴史的なスロー。折り合い難と上りが35.3秒と、この馬には限界の脚。頂点まで狙える器

☆帯チャレンジ☆ 3連単 ◎→○→▲

Table with 18 rows and multiple columns containing race details, horse names, jockeys, and performance statistics. Includes race numbers, names like 'サリエラ', 'ヒンドウタイムズ', 'プリュムドール', etc., and various numerical data points.

4/28(日) 1勝クラス

4歳以上・1勝クラス/500万下(定量)(混)[指定]

新潟

12

16:00 -3.0(平均33ラップ) や低レベル

ダ1200 1.11.9-1F換算11.99(良馬場平均タイム)

前半34.3-上がり37.5

人気馬の◎死角◎		六馬の⊕資格⊕	
4 グランファラ	2走前も左回りのコーナーに苦戦し大敗。再度の新潟注意	3 ベルウッド	プリンカーや去勢と試行錯誤で、気性次第。少頭数も魅力
◎8 エイシンネ		1200mベスト。2走前は動き遅れ。前走案外も、根本的に内々合わず。少頭数で	

1	調教 シヨ イ 太 部 タ	騎手 成 績	父 母 兄 姉 順位と戦績	全 成 績	1 2 0 0	持 時 計 同 コ ー ス 同 距 離 同 ク ラ ス		
1	65.4 △・× 8週	柴田 0	ヘニーヒューズ 30% 31% 28% サクラバクシンオー 20% 16% 21%	1.12.1 0-1-0-0	小倉 1000 稍 3.31勝クラス 13 (1.8)1002 角田和57 13人14番14F	小倉 1000 良 1.281勝クラス 14 (3.3)1014 西塚洗55 11人3番14F	函館 1000 良 6.181勝クラス 11 (1.2)1000 角田和52 8人5番12F	小倉 1000 良 2.27未勝利 1 (-0.3)599 松本大53 1人12番14F
2	48.6 ・△▲ 持3週	小牧 0	ディープリランテ 15% 11% 21% Giant's Causeway 21% 23% 7%	1.11.9 0-0-0-1	阪神 1200 稍 4.61勝クラス 7 (0.8)1124 小牧太58 14人11番16F	阪神 1400 良 3.161勝クラス 9 (1.0)1264 小牧太58 10人4番14F	京都 1400 良 1.81勝クラス 7 (0.9)1261 小牧太58 10人15番16F	中京 1400 重 12.161勝クラス 4 (0.2)1244 小牧太58 14人6番16F
3	61.2 ▲☆◎ 10週	小林 0	オニシタアル 全 1-0-2-30 166位(栗)笹田和 全ダ1-0-2-29	1-0-0-3 0-0-1-28	東京 1400 良 2.171勝クラス 9 (1.3)1273 柴田善58 10人15番16F	東京 1300 良 2.41勝クラス 4 (0.3)1194 柴田善58 16人14番16F	新潟 1200 不 10.291勝クラス 11 (2.5)1127 秋山稔57 9人5番12F	東京 1300 不 10.151勝クラス 15 (1.9)1198 柴田善58 15人15番16F
4	2.0 ・◎ 3週	富田 0	American Pharoah 29% 30% 36% Smarty Jones 17% 14% 17%	1.11.7 0-0-0-1	福島 1150 良 4.61勝クラス 2 (0.1)1094 富田暁58 3人1番16F	新潟 1200 良 10.141勝クラス 10 (2.8)1130 富田暁57 3人14番15F	小倉 1000 良 8.131勝クラス 7 (0.7)587 坂井瑞56 7人7番14F	阪神 1200 重 6.31勝クラス 5 (0.8)1117 坂井瑞55 8人8番16F
5	44.5 ☆▲ 持2週	丸山 0	アポロキングダム 22% 22% 24% サクラバクシンオー 20% 16% 21%	1.11.1 1-0-2-5	福島 1150 良 4.131勝クラス 6 (0.4)1094 丸山元56 8人15番16F	中京 1200 重 3.231勝クラス 10 (1.5)1114 丸山元56 13人1番16F	中山 1200 重 3.91勝クラス 9 (0.4)1116 岩田望56 9人13番16F	中山 1200 不 1.211勝クラス 14 (1.8)1130 小林勝53 9人16番16F
6	444 ・・☆ 27週	宮崎 0	ジョーカブチーノ 15% 16% 13% ストラヴィンスキー 24% 19% 25%	1.13.8 0-0-0-1	新潟 1000 稍 10.221勝クラス 17 (3.1)590 宮崎北56 16人14番18F	船橋 1200 良 4.14サラ系 12 (5.7)1219 森泰斗54 7人2番12F	船橋 1000 良 3.15サラ系 12 (1.9)1050 藤本現54 6人13番14F	船橋 1200 良 12.1サラ系 9 (5.2)1229 山崎誠54 7人1番9F
7	35.3 ・・・ 2週	杉原 0	アドマイヤムーン 15% 11% 18% アイルハヴアナザー 8% 3% 0%	1.11.9 0-0-0-5	福島 1150 良 4.141勝クラス 11 (0.9)1094 嶋田純58 13人10番16F	中山 1200 重 3.301勝クラス 15 (2.2)1134 水沼元55 8人14番16F	中山 1200 良 3.171勝クラス 8 (1.6)1136 杉原誠58 10人7番16F	福島 1150 稍 7.151勝クラス 6 (0.4)1098 杉原誠58 9人13番16F
8	14.1 ◎△△ 7週	小崎 0	キングカメハメハ 25% 27% 22% イェスサンキュー 全 1-0-3-24	1-0-0-0 1-0-3-19	阪神 1200 良 3.101勝クラス 12 (1.9)1140 西村淳58 5人8番16F	京都 1200 良 2.101勝クラス 4 (0.1)1129 西村淳58 10人9番16F	京都 1200 良 1.281勝クラス 6 (1.1)1130 西村淳58 9人12番16F	中京 1400 良 12.91勝クラス 11 (1.5)1268 三浦皇57 5人4番16F
9	1.2 ○○○ 持4週	石橋 0	Quality Road 33% 35% - Unbridled's Song 28% 32% 22%	1.11.8 ---	中山 1200 重 3.301勝クラス 11 (1.1)1123 横山武58 1人2番16F	中京 1200 良 3.171勝クラス 2 (0.0)1118 松山弘58 1人7番16F	福島 1150 不 11.181勝クラス 2 (0.2)1078 佐々木57 1人7番16F	東京 1300 良 11.111勝クラス 3 (0.4)1189 ルメー58 2人2番16F
10	282 ・・・ 2週	藤田 0	アイファアソング 27% 32% 43% アグネスデジタル 20% 20% 22%	1.13.9 ---	福島 芝 1200 良 4.141勝クラス 16 (2.6)1111 藤田菜54 13人14番16F	園田 1400 稍 3.21芦屋川 8 (2.2)1332 長浜鴻51 7人6番11F	中山 1200 良 9.161勝クラス 16 (3.8)1150 野中悠56 15人15番16F	名古屋 1500 良 7.17C4組 1 (-0.1)1364 岡部誠54 2人10番11F

4/28(日) 2勝クラス・牝

4歳以上・2勝クラス/1000万下(定量)(牝)[指定]

東京 12

16:10 -1.8(平均33ラップ)
ダ1400 1.24.0-1F換算12(良馬場平均タイム)

前半35.1-上がり36.8

Table with race information: 人気馬の◎死角◎, 六馬の◎資格◎, 2スマイルアップ, キャリア27戦目にして初の東京, 16メイデンタ, 4走前の当舞台の勝ち時計1分2秒2

Main race results table with columns for race number, time, horse name, jockey, trainer, track, distance, and performance data for various races including アールレグザール, スマイルアップ, マウントベル, グラスシフォン, エビクジョイ, キュートヘステイア, エルザストラウム, リンクスルーファス, エスパダスール, ルーラルパビネス, ワイアウト, フミバレンタイン, アラゴナイト, ウィスキータイム, ロジヴィクトリア, メイデンタワー.

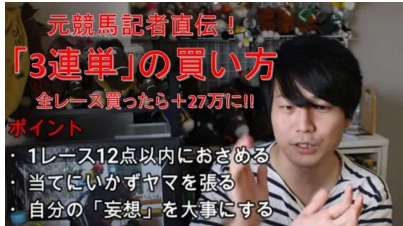


# コンテンツ紹介



競馬にまつわる様々な動画をお届け！

<https://www.youtube.com/channel/UCvyJGFxoXXf9nqU8tqlmX7w>



最新情報やタイムリーなネタ、「#勝手に競馬格言」を発信中！

[https://twitter.com/SS\\_Meiji](https://twitter.com/SS_Meiji)



鈴木ショータ(競馬伝道師)  
@SS\_Meiji

PDF新聞にて予想公開中！shotasuzuki8.stores.jp / 社28才/ 明治大学デュルフィスト/ラーメン(特に二郎系)が主食ramen-map.net 競馬エイトを卒業しました。



<https://www.e-printservice.net/shohin/>

**「新聞はやっぱり紙がいい！でもプリンタを持ってない...」** そんな方はコンビニプリント！セブンイレブン、ファミリーマート、ローソンなど全国ほとんどのコンビニで可能！  
「公営競技」→「中央競馬」→「レース情報・予想」→「鈴木ショータのPDF新聞」



←販売状況はこちらのページでチェック！購入可能商品をリアルタイムで更新！  
「もう販売してるかな？」そんな疑問を解決！コンビニに行く前にチェックすると便利です☆

# オンラインサロン紹介

今より競馬を10倍楽しむ！極める！



PDF新聞を定期購読する方にオススメのサービスです。

<https://shotasuzuki.net/>



通常会員：月額7700円  
学生会員：月額3850円  
ライト会員：月額1980円  
無料会員：月額0円

## ▼有料会員サロン特典

### ①PDF新聞配信

サロン限定のPDF新聞プレミアム版の配布（関東圏の鈴木ショータ◎理由、全馬の調教採点入り）

### ②新聞には書ききれなかったポイントを紹介！

### ③「勝手に競馬格言集」を全て無料で閲覧可能！

### ④鈴木ショータの研究室

→過去記事のまとめや、ここだけで発表するデータなど公開！

### ⑤気軽に質問！

→鈴木ショータやサロンメンバーの馬主さんなどへ直接質問ができます！

### ⑥LINEオープンチャット

→サロンメンバーと一緒に盛り上がる！





《馬柱の見方》

シ ョ ー タ	U 太 郎	調 教	予想オッズ	騎 手	騎 手	父 母 父 兄 姉 順 位 と 厩 舎	全 成 績	芝	2 0 0 0	持 ち 時 計 同 コ ー ス 同 距 離 同 ク ラ ス	今回と同じ条件は色付け
2	28.2	◎◎◎	ユニコーンライオン	0	0	No Nay Never	32% 33% 100%	2.00.7	阪神	芝 2400	稍 10.10京都大賞G2
1 枠	59.9(-1)	牡6	Muravka	0	0	High Chaparral	25% 24% 38%	---	13	(2.1)2264	坂井瑠56 10人9番14ト
B	両B	5週	ライオンレ	Deser	57	1位 (栗)矢作芳	全 5-3-1-13	2-0-0-2	+3.0	S3.6	①①① 36.0 532(+4)
			④馬キャラ・初プリン			本年順位	各項目に対する前年複勝率	①33ラップ		②ベース指数	③レース総評
			プリンカー								

調教採点(サロン会員限定表示)。カッコ内は、前走採点との比較

①33ラップ・・・「残り6～3F」 - 「レース上がり3F」のタイム差。オリジナル予想ファクター。  
同じ距離やコースでも、瞬発力勝負か持久勝負かで問われる適性が違う！

33ラップの使い方などの詳細を無料公開 → [33ラップ理論とは](#)

②ベース指数・・・従来のS,M,Hに加え、ペースを数値で表記。マイナスになるほどハイペース。  
ハイペース数値が大きいほど先行馬は評価できたり、スローすぎたときの追い込み馬は巻き返しに警戒！

③レース総評・・・レベル、時計の速さなどレースの特徴を明記。( )内は当日のタイム傾向(2019年以前は未掲載のものもあり)  
ハイレベル戦や巻き返しが目立つレースは色付け。ハイレベル戦を戦ってきた馬は着順が悪くても注意！反対に  
低レベル戦での好走馬は軽視！  
「ハイレベル」と判断したレースで、勝馬から1.5秒以内で走っていた馬の次走成績は、単回93%、複回92%。  
逆に「低レベル」だったレースに出走していた馬の次走は単回62%、複回66%

④馬キャラ・・・「瞬」=33ラップが緩い時に強い瞬発力タイプ。「持」=33ラップがマイナスになるほど強い持久タイプ。「両」=瞬発、持久問わないタイプ。「次」=次走以降で穴をあけそうな馬。「掲」=掲示板止まりの馬。「弱」=もう力的に厳しい馬。

PDF新聞の完全攻略ガイドは、以下のページでも無料配布中！競馬を今より楽しむ！極める！

<https://shotasuzuki.net/archives/2404#PDF%E6%96%B0%E8%81%9E%E3%82%B5%E3%83%B3%E3%83%>



《調教ジャッジ》 新馬&未勝利戦限定企画！調教タイムが良かった馬の馬名を色付け！

- 先々まで楽しみな超好タイム！
- 勝ち負けを期待できる好タイム
- 複勝圏内ならありそうなタイム

今までに出したベストタイムを参考。調教コース、乗り役、手応え、分どころ、馬場状態などを考慮した独自のジャッジ  
調教=能力の証しで、新馬&未勝利戦は馬場や距離が替わって激走する馬が多数！素質のある馬をあぶり出します！  
「調教タイムの見方がわからない...面倒くさい」という方へ向け、元トラックマンが効率よく好調教馬を紹介します。

調教は動いているのに、結果が出ていない・・・という馬はきっかけさえあれば激走できるので、初の条件(ダート替わりや距離変更など)の時は特に注意！

《予想担当者》 競馬場ごとの予想者(予想印&人気馬の死角、穴馬の資格を担当)を紹介！

鈴木ショータ: 関西&ローカル担当。穴党。馬の個性をつかみ好走パターンを分析。長期的な視点でプラス収支にする「期待値」を重視  
U太郎: 関東主場担当。レースレベル、調教を中心に予想。得意条件は未勝利戦。鈴木ショータの同級生で競馬雑誌社の勤務経験もあり

## 4/28(日)平均タイム一覧表 by PDF新聞

※良馬場時の平均タイム（施行数の少ない条件は未表記）

			タイム	前半	上がり
東京1	ダ1600	3歳未勝利	1.38.9	35.6	- 37.9
東京2	ダ1400	3歳未勝利	1.26.1	35.8	- 37.7
東京3	ダ1600	3歳未勝利	1.38.9	35.6	- 37.9
東京4	芝1400	3歳未勝利	1.21.6	34.9	- 34.7
東京5	芝2000	3歳未勝利	2.01.2	61.9	- 34.5
東京6	ダ1400	3歳1勝	1.24.9	35.4	- 37.0
東京7	芝2000	4上1勝	1.59.9	61.1	- 34.6
東京8	芝1600	4上2勝	1.33.6	36.0	- 33.9
東京9	芝2400	4上2勝	2.24.8	61.3	- 35.0
東京10	ダ2100	4上OP(L)	2.10.1	61.7	- 37.0
東京11	芝1800	3歳OP(L)	1.47.3	60.9	- 34.1
東京12	ダ1400	4上2勝	1.24.0	35.1	- 36.8
京都1	ダ1400	3歳未勝利	1.25.7	35.4	- 37.8
京都2	ダ1800	3歳未勝利	1.54.5	62.9	- 38.8
京都3	芝1400	3歳未勝利	1.21.6	34.9	- 35.0
京都4	芝2000	3歳未勝利	2.01.2	61.3	- 35.1
京都5	ダ1400	3歳1勝	1.24.8	34.7	- 37.8
京都6	芝1400	3歳1勝	1.21.8	35.5	- 34.4
京都7	ダ1900	4上1勝	2.00.3	63.0	- 38.5
京都8	芝1800	4上2勝	1.47.1	60.2	- 34.9
京都9	ダ1800	4上2勝	1.52.1	61.7	- 37.7
京都10	芝1200	4上3勝	1.08.1	34.1	- 34.0
京都11	芝3200	4上G 1	3.14.8	60.6	- 35.5
京都12	ダ1200	4上3勝	1.10.9	34.4	- 36.4
新潟1	ダ1200	3歳未勝利	1.12.4	34.6	- 37.7
新潟2	芝1400	3歳未勝利	1.22.5	34.3	- 36.3
新潟3	ダ1800	3歳未勝利	1.54.9	63.3	- 39.0
新潟4	障2890	4上未勝利	3.09.9	105.0	- 38.4
新潟5	芝2400	3歳未勝利	2.28.8	60.9	- 36.2
新潟6	ダ1800	4上1勝	1.53.5	62.5	- 38.6
新潟7	ダ1200	4上1勝	1.11.9	34.3	- 37.5
新潟8	芝1800	4上1勝	1.47.3	60.7	- 34.5
新潟9	ダ1800	4上2勝	1.52.6	62.7	- 37.6
新潟10	芝1000	4上2勝	0.55.3	32.7	- 33.3
新潟11	芝1600	4上OP(L)	1.33.3	35.4	- 34.2
新潟12	ダ1200	4上1勝	1.11.9	34.3	- 37.5