

この新聞は「競馬予想」を通して人や馬に注目し、レース観戦をいっそう楽しんでもらおうという新聞です。

コンビニ印刷可能！(白黒 18時頃)

https://www.e-printservice.net/content_detail/suzuki-syota



鈴木シヨータの注目馬

南関東競馬もPDF新聞で！

<https://bookers.tech/author/206183/>

期待値S 期待値A 期待値B 期待値C

R	馬名	注目ポイント
B	新潟2R	芝の内回り。近2走はダートで、砂を被るのを極端に嫌がり参考外。芝は⑤⑥着だが、直線の長いコースでレース上がり34秒台の瞬発力勝負。持久戦向きのロ`タイプ産駒は、レース上がり35秒以下では勝率2%、複勝率12%⇨35秒超では勝率5%、複勝率17.5%
36.8	ジャンル	
S	新潟8R	良馬場1800m以下なら【0322】。着外2回も、自己ベスト時計の1.46.3で走破しての4着と、休み明けで調教採点47点と、かなりデキが悪い中での12着だった4走前。今回は調教採点59.8点で万全！2走前道悪、前走砂破りを嫌がっての大敗。人気落ちなら大勝負！
15.8	ホーリーエンブレム	
A	新潟11R	全3勝の33ラップは、+1.4~+2.4の範囲で、中盤が緩む瞬発力勝負に強い。近3走は反対に-2.6、-0.7、-2.2の持久戦。2走前は先行馬は総崩れ。前めで5着に踏ん張ったワールドウインズはその後12番人気2着と激走。4走前は長期明け&進路窮屈。全3勝の左回りで
29.4	エンペザー	
A	京都11R	母も6歳にしてOP入りを果たした晩成血統。2200m以上では【5012】で、着外も心房動だった京都大賞典と、詰まって負けたレースだけ。前走は前半1000m63.7秒と、歴史的なスロー。折り合い難&上がり35.3秒と、この馬には限界の脚。頂点まで狙える器
13.8	ブローザホーン	

○**テオーロイヤル**は、高速上がりにも対応してきて今が充実期。ダイヤモンドSの2勝は、時計はほぼ同じだが、今年は斤量54→58.5kgでの勝利であることに加え、自身最速タイとなる上がり33.7秒。素直に信頼。▲**ワープスピード**は、前述のダイヤモンド3着馬。近2走はともにスローペース&後方となり、スタミナを生かせず。先行する形で①③着と実績のある三浦騎手なら。☆**プリュムドール**は、叩き2戦目で【2211】と、ステイヤーらしく使われて調子を上げるタイプ。前走は道中で手綱を引くロス、2走前は調教からイマイチ、3走前は1年明け&強烈に詰まって脚余す。ステイヤーズS2着も、勝ち馬とは内外の距離ロスの差。人気の**サリエラ**は、体重の維持と最内枠がポイント。調教後の馬体重がすでに前走比-6%。また、スムーズに加速すれば強い血統で、きょうだいのサラキア、サリオスらは、7~8枠で【8・6・4・12】、複勝回収率122%と強烈に強かったのに対し、1枠では【1・1・0・7】で、複勝回収率は40%

目指せ100万馬券！

帯チャレ！

1万倍の帯封獲得を目指すチャレンジ企画

新潟2R 3連複 ◎-▲-1印
 新潟4R 3連単 ◎○→◎○→▲☆×
 東京8R 3連単 ○→◎▲→◎▲
 京都11R 3連単 ◎→○→▲

今週の雑談

「信じる者は笑われる。信じぬ者も笑われる」

学生時代に、競馬評論家の丹下日出夫さんからいただいたサインに書いてあった言葉です。「片方は井崎先生の言葉だけだね」とも仰っていました。

確かに競馬をやり続けていると、信じるのか、信じないのか、毎週決断を迫られます。ただ、どちらにしても、自信を持って決断したことには後悔が残らないもの。3勝クラスを勝った時点から「G1級」と信じてきた◎ブローザホーン。信じた者を笑わせる、そんな結果を期待したいです。

馬主特別寄稿

こっそり!?賞金ダウン

従前から'地方競馬の売上は天井近し'と当欄にコメントさせていただいていました。その波、とまでは断定できないものの、4月から兵庫県競馬(園田姫路)の下級クラスの2.3着賞金がダウンしていました。

なぜそうなったのか。1着賞金は平行線なので、表面上のダウンは目に見えません。2着以下の賞金の決定方法は、1着賞金に応じた比率によるもの。その兵庫の下級条件の比率が、『190方式から180方式』になりました。

つまり、1着100に対し、2着以下を90%で割合してたところが、80%になったわけです。10%減分が2.3着に転嫁されたというわけです。残念な事に私も兵庫県馬主協会の会員であることから、協会員に年度始めの4月まで公式アナウンスがなくここまで来たこと。

地方競馬の売上も賞金の上がり方も、天井と私は見えていますので、この流れもあって不思議なし。ではありますが、景気の悪い話は出たとこ勝負という姿勢では...これからは馬主はサバイバルになるでしょう。

日曜限定

人生送りバント主義！

U太郎のワイド1点勝負!!

≪東京8R≫エンデミズムは東京芝1600mで①②①着で連対率100%です。しかも3走前は勝ち時計が1分32秒5と速いですし、2着に負かしたのは桜花賞で3着に好走したペリファーニアでした。昇級後は関西に遠征した2走前こそ崩れましたが、前走でハナ差の2着とクラスにもめどを立てました。得意の舞台で叩き2戦目で臨む今回は落とせない一戦です。関東圏では安定感が抜群なラファドゥラを相手に一点勝負です。①-⑥



我らの複コロ！



《日曜web版限定》 この企画は鈴木ショータとU太郎が力を合わせて、1日コロがし馬券を楽しもう！
というものです。関東主場はU太郎、関西主場&ローカルは鈴木ショータが担当！

京都 4R	ランスオブクイーン	大敗した2走前は超ハイペース。変にテンション上がらなければV圏
新潟 5R	ハイラント	調教動き始めた2走前から②②着！それも展開不向きで力確か！
京都 5R	スターターン	ダートで①④②着。4着も1600m。先行力もあり、死角なし！
京都 6R	クランフォード	良馬場なら②①②着。負けた相手も、後に重賞好走！通過点！
東京 8R	エンデミズム	当舞台は【2100】。3走前は桜花賞3着のペリファーニアを封じた！
東京 9R	ファベル	複勝率100%の超堅実派！舞台も不問で久々もOK！相手も恵まれた！

【動画で解説】複勝の買い方！複勝転がしの攻略法も！

<https://www.youtube.com/watch?v=SycdnBC04DU>



4/28(日) 未勝利・牝

3歳・未勝利(馬齢)(牝)[指定]

東京 1

9:55 -0.4(平均33ラップ) や低レベル

ダ1600 1.38.9-1F換算12.37(良馬場平均タイム)

前半35.6-上がり37.9

人気馬の◎死角◎		六馬の⊕資格⊕	
6 ルーフオブヘ	前走は見せ場なく後退。初戦は展開がハマっただけの4着	11 アウストラ	1800mでは伸びがひと息。新馬戦で3着のマイルで
◎7 ブランシー 1800mでは行きたがって詰めが甘い。低レベル戦でマイルが合えば好勝負		◎16 スズノアム 鈴木ショータ関東◎理由はオンラインサロン限定公開	

シ	ウ	調	騎	騎	父	全	1	持				
ョ	太	教	手	手	母	成	6	時				
ウ	部		成	績	父	績	0	計				
ダ			績		母		0	同				
					順		0	コ				
					位		0	ー				
					と		0	ス				
					観		0	ラ				
					舎		0	ス				
1	128	☆☆	大野拓	0	アメリカンベイトリキ	22% 18% 22%	---	---				
1	特		0	0	ディープスカイ	24% 29% 28%	---	---				
			0	0	ビーザラキエスト	全 ---	---	---				
			55	0	34位(美)鈴木慎	全ダ---	---	---				
2	2.5	▲◎	石川裕	0	ロードカナロア	26% 22% 29%	---	---	東京 芝 1800 良 2.4新馬			
1	特		0	0	Canadian Frontier	40% - -	---	---	10 (1.2)1507 ルーメー55 1人4番16			
			0	0	サンクチュエール	全 0-0-0-1	---	---	+3.7 S4.9 ◎◎◎ 34.2 488			
			55	0	46位(美)手塚貴	全ダ---	---	---	速0.5 前残り(速1) スーパーバイ			
3	41.4	△	永野拓	0	クリエーター2	12% 14% 13%	1.40.2	---	中山 芝 1800 良 3.24未勝利・牝◎			
2	特		0	0	ハーツクライ	24% 26% 17%	0-0-0-1	---	8 (1.0)1567 永野猛54 11人10番16			
			0	0	タマモロク	全 0-0-0-5	0-0-0-1	---	-0.4 H-3.8 ◎◎◎ 39.9 442(+2)			
			54	3	29位(美)伊藤圭	全ダ0-0-0-5	0-0-0-4	---	速0.5(速1) ピッパレーズ			
4	67.3	...	佐々木	0	ニシケンモノノフ	17% 14% 40%	---	---	中山 芝 1800 稍 3.10未勝利・牝			
2	特		0	0	フレンチデユティ	23% 23% 28%	---	---	9 (2.9)1591 小林勝52 11人10番16			
			0	0	コウジク	全 0-0-0-3	---	---	5 (1.9)1582 団野大5 7人12番12			
			54	0	155位(美)小笠倫	全ダ0-0-0-3	0-0-0-2	---	水準捲り2以下弱(水準) ゴールドアロ			
5	54.9	...	柴田大	0	ワンアンドオンリー	34% 46% 0%	---	---	中山 芝 1800 良 1.8新馬・牝			
3	特		0	0	リーザクラウン	11% 0% 0%	---	---	12 (3.2)2028 柴田大5 10人11番16			
			55	1	87位(美)畠山吉	全ダ0-0-0-1	---	---	+0.9 S3.8 ◎◎◎ 41.5 460			
								---	遅1.前残り(遅1) ジーティーア			
6	4.3	☆△	津村明	0	ドレフォン	27% 28% 29%	1.40.5	---	中山 芝 1800 稍 4.6未勝利・牝			
3	特		0	0	ワークフォース	27% 24% 32%	0-0-0-1	---	8 (1.2)1569 武藤雅55 2人4番14			
			0	0	アーチルアストレア	全 0-0-0-2	0-0-0-1	---	-2.0 H-3.4 ◎◎◎ 40.8 440(-2)			
			55	0	60位(美)武藤善	全ダ0-0-0-2	0-0-0-2	---	や低.前残り 速0.5(速1) ショーヴァロ			
7	2.9	◎☆	北村宏	0	ニューイヤーズデイ	36% 37% 30%	---	---	中山 芝 1800 良 3.24未勝利・牝			
4	特		0	0	キングカメハメハ	25% 27% 23%	---	---	3 (0.7)1564 北村宏55 5人14番16			
			0	0	ルージュエクレール	全 0-0-2-3	---	---	-0.4 H-1.5 ◎◎◎ 40.1 454(±0)			
			55	2	92位(美)福垣幸	全ダ0-0-2-2	0-0-2-2	---	速0.5(速1) ピッパレーズ			
8	276	...	永島大	0	ワンアンドオンリー	34% 46% 0%	---	---	中山 芝 1800 重 3.9未勝利・牝			
4	特		0	0	Victory Gallop	33% 0% 0%	---	---	9 (2.1)1582 吉川奈51 11人6番14			
			0	0	ブリジュール	全 0-0-0-3	---	---	-1.0 H-1.4 ◎◎◎ 40.7 478(+4)			
			53	1	49位(美)中舘英	全ダ0-0-0-3	0-0-0-2	---	水準(速1) エンセリオ			
9	640	...	丸田恭	0	ミッキーアイル	24% 24% 23%	---	---	東京 芝 1400 良 2.3未勝利・牝			
5	特		0	0	マンハッタンカフェ	23% 21% 26%	---	---	9 (3.0)1298 原優介54 11人10番16			
			55	0	93位(美)大竹正	全ダ0-0-0-1	0-0-0-1	---	+1.2 S6.2 ◎◎ 37.7 456(-)			
								---	水準.前残り(遅1) カピリナ			
10	15.2	△○	原優介	0	ネロ	20% 13% 13%	1.41.3	---	中山 芝 1800 稍 4.6未勝利・牝			
5	特		0	0	トールセンロレンス	0% 0% -	0-0-0-1	---	4 (0.6)1563 勝浦正55 8人2番14			
			0	0	全	0-0-0-4	0-0-0-1	---	-2.0 H-3.4 ◎◎◎ 39.9 468(-4)			
			54	0	150位(美)堀内岳	全ダ0-0-0-4	0-0-0-3	---	や低.前残り 速0.5(速1) ショーヴァロ			
11	13.1	▲	吉田和	0	ロジャーバローズ	29% 22% 43%	1.41.2	---	中山 芝 1800 稍 3.31未勝利			
6	特		0	0	シンボリクリスエス	22% 19% 22%	0-0-1-0	---	4 (1.0)1561 吉田豊55 7人6番13			
			0	0	スズロビンソン	全 0-0-1-2	0-0-1-0	---	-0.2 H-2.3 ◎◎◎ 39.7 436(±0)			
			55	2	180位(美)高橋文	全ダ0-0-1-2	0-0-0-2	---	や低 速1(速1) ザロック			
12	813	...	岩部純	0	デーマジェスティ	28% 22% 25%	1.42.3	---	東京 芝 1600 良 4.20未勝利・牝			
6	特		0	0	ホワイトマズル	19% 15% 20%	0-0-0-1	---	12 (3.1)1423 岩部純55 15人1番16			
			0	0	ネクストストーリー	全 0-0-0-1	0-0-0-1	---	-0.8 H-2.2 ◎◎ 39.3 512(-)			
			55	1	121位(美)中川公	全ダ0-0-0-1	0-0-0-1	---	3-6着小差 水準(遅1) ファイマジワ			
13	97.8	...	佐藤翔	0	ヴィクトワールピサ	26% 16% 17%	1.47.8	---	船橋 芝 1600 重 2.8ベスト			
7	特		0	0	Sea The Stars	9% 5% 8%	---	---	6 (2.8)1478 木幡育54 10人1番11			
			0	0	全	0-0-0-1	0-0-0-1	---	◎◎◎ ---- 530(-12)			
			52	0	135位(美)杉浦宏	全ダ0-0-0-1	---	---	ジュンバワフ			
14	32.7	...	横山和	0	ダイワメジャー	20% 14% 22%	---	---	中山 芝 1800 重 3.9未勝利・牝			
7	特		0	0	ノヴェリスト	18% 10% 0%	---	---	11 (2.6)1587 横山和55 9人1番14			
			0	0	全	0-0-0-2	---	---	-1.0 H-1.4 ◎◎◎ 42.1 500(-2)			
			55	1	54位(美)高橋貴	全ダ0-0-0-2	0-0-0-1	---	水準(速1) エンセリオ			
15	9.0	○△	横山武	0	カリフォルニアクローム	21% 24% 27%	1.41.4	---	中山 芝 1800 重 3.2未勝利・牝			
8	特		0	0	Street Cry	22% 35% 15%	0-0-0-1	---	7 (1.8)1575 岩田望55 4人5番16			
			0	0	クインズカムイ	全 0-0-0-2	0-0-0-1	---	-1.1 H-1.5 ◎◎◎ 40.6 474(±0)			
			55	0	28位(加)藤加	全ダ0-0-0-2	0-0-0-1	---	速0.5 3着離(速1) レシュルドラ			
16	63.2	◎▲	内田博	0	マインドオブヒストック	17% 18% 23%	---	---	中山 芝 2000 重 4.7未勝利・牝			
8	特		0	0	マンハッタンカフェ	23% 21% 26%	---	---	6 (0.4)2039 柴田大5 7人3番18			
			0	0	イバル	全 0-0-0-4	---	---	+0.1 H-2.0 ◎◎◎ 36.9 436(-2)			
			55	0	104位(美)深山雅	全ダ---	0-0-0-3	---	外差し 遅1.5(遅1) キューティク			

4/28(日) 未勝利

3歳・未勝利(馬齢)[指定]

東京 2

10:25 -1.8(平均33ラップ)

ダ1400 1.26.1-1F換算12.31(良馬場平均タイム)

前半35.8-上がり37.7

人気馬の◎死角◎		六馬の⊕資格⊕	
1ゼフィールエ	シルバーステート産駒はダート	12エックカート	2走前はため残り。前走は距離不足。初戦2着の舞台で
1400mで複勝率13%			
◎3クレイジー 1300mで④④着の内容が上々。時計は悪くないし、前々で運んで上位争いへ			
◎9ポッドグラ 鈴木ショータ関東◎理由はオンラインサロン限定公開			

シ	ウ	調	騎	騎	父	全	1	持	同	同	同						
ョ	ウ	教	手	手	母	成	ダ	時	コ	コ	コ						
イ	ウ		斤	成	父	績	ダ	計	ス	ス	ス						
タ	ウ		量	績	兄		ダ	同	ラ	ラ	ラ						
					姉		ダ	ク	ス	ス	ス						
					位		ダ	ラ	ス	ス	ス						
					と		ダ	同	ラ	ラ	ラ						
					観		ダ	ク	ス	ス	ス						
					念		ダ	ラ	ス	ス	ス						
1	10.4	・△・	横山和	0	シルバーステート	23% 20% 20%	---	中山ダ1800良	4.13未勝利	中山ダ1800良	3.23未勝利	東京芝1600良	2.4未勝利	中山芝1600良	1.13新馬		
1枠	-	-	社3	0	キングカメハメハ	25% 27% 24%	---	5 (0.8)1568 横山和57	5人4番12	8 (1.9)1572 石橋脩57	6人9番16	7 (1.7)1356 石橋脩57	6人8番15	3 (0.7)1367 石橋脩57	4人14番16		
	2週		栗山良子	57	ネオヴァモス	全 0-0-1-3	---	-0.4 H-1.2 ⑧⑦③ 39.7	496(-4)	+1.3 S4.5 ④⑤⑤ 39.2	500(+10)	+0.7 H-1.6 ⑤③ 36.1	490(-2)	+1.5 S4.4 ②②② 35.3	492		
			ヤマイ牧	1	全 0-0-0-2	0-0-0-3	---	や低水準(水準)	タンゴノア	速1(水準)	レイストワイ	速1.2頭強ほぼ加(速1)	テウツサ	速1.前残り(速1)	ヒラボクミニ		
2	328	・...	内田博	0	シュヴァルグラン	15% 5% 0%	---	中山ダ1200稍	3.31未勝利	中山ダ1200重	3.9未勝利	東京ダ1600良	2.4新馬	中山ダ1600良	2.4新馬		
1枠	-	-	社3	0	ディープインパクト	24% 19% 22%	---	8 (2.1)1139 石橋脩57	12人5番16	9 (1.9)1134 石橋脩57	15人3番16	11 (2.1)1428 石橋脩57	14人7番16	速1.2頭強ほぼ加(速1)	キタノライジ		
B	4週		工藤圭司	57	サンパディ	全 0-0-0-3	---	-2.6 S1.9 ③③ 37.9	476(-2)	-5.3 H-4.9 ⑩⑩ 39.0	478(+2)	-1.0 H-2.7 ②② 40.7	476	速1.加ラ5-8着小差(速1)	キタノライジ		
			大作ステー	0	全 0-0-0-3	0-0-0-2	---	速1(速1)	ノーブルグイ	ハイ速1(速1)	グリントリッ	速1.加ラ5-8着小差(速1)	キタノライジ				
3	5.9	・◎▲	津村明	0	ディスクリットキヤット	19% 19% 13%	---	東京ダ1300重	11.18未勝利*	東京ダ1300良	10.28未勝利*	中山ダ1800不	9.23新馬	中山ダ1800不	9.23新馬		
2枠	-	-	社3	0	ゼノロプロイ	20% 20% 15%	---	4 (1.1)1196 津村明56	4人7番16	4 (1.2)1205 吉田豊56	3人5番16	5 (3.6)1582 津村明55	2人15番16	-1.9 H-2.5 ③③ 42.2	498		
	23週		ラヴクレーター	57	全 0-0-0-3	---	---	-2.0 M-0.7 ⑤④ 38.1	498(+0)	-2.1 M-0.7 ①① 38.4	498(±0)	速2.4着離(速1)	ハンデンカイ				
			清水スタツ	2	全 0-0-0-3	0-0-0-2	---	速1.5着離(速1)	エチャケナ	低速0.5着離(水準)	ジョージタイ	速2.4着離(速1)	ハンデンカイ				
4	3.3	▲▲▲	北村宏	0	リアルスティール	34% 36% 44%	1.26.6	東京ダ1400稍	2.11未勝利	東京ダ1400良	2.4未勝利	京都ダ1400良	1.14新馬	京都ダ1400良	1.14新馬		
2枠	-	-	社3	0	ワークフォース	27% 24% 11%	0-0-1-1	6 (1.1)1278 菅原明57	3人6番16	3 (1.3)1273 菅原明57	3人10番16	4 (0.3)1266 菅原明57	4人2番16	-3.2 H-2.4 ⑤③ 38.3	484		
	11週		エレミア	57	全 0-1-1-2	0-0-1-2	---	-1.9 H-1.1 ③③ 38.8	478(-6)	-0.6 S1.7 ⑧⑦ 37.4	484(±0)	速1.前残り(速1)	イサカカゼ				
			意比典興	0	全 0-0-1-2	0-0-1-1	---	水準(水準)	ブラーハ	ハイ速0.7前残り(速1)	イサカカゼ	速1.前残り(速1)	イサカカゼ				
5	1.7	○●○	横山武	0	サトノダイヤモンド	23% 20% 17%	---	中山ダ1200稍	4.6未勝利	中山ダ1200良	3.17未勝利	中山ダ1800稍	2.25未勝利	中山ダ1800良	12.24未勝利*		
3枠	-	-	社3	0	Storm Cat	24% 11% 22%	---	3 (0.4)1120 武豊57	1人4番16	3 (0.8)1137 横山武57	3人11番16	4 (0.5)1570 武豊57	1人1番16	3 (0.4)1557 ルメー56	2人12番16		
	3週		シーサイドホーム	57	レッドアヴニール	全 0-1-4-2	---	-4.4 H-2.1 ⑤④ 38.1	498(+4)	-1.9 S3.8 ⑨⑧ 37.5	500(-6)	-0.2 S2.5 ⑥⑦④ 38.3	506(±0)	+0.5 M0.6 ⑧⑥④ 38.8	506(+6)		
			松本好雄	0	全 0-0-1-2	0-0-4-2	---	速1(速1)	ヨッコサン	巻返ほぼ加ラ	ヤハ水準(水準)	グラスノブル	水準(速1)	フェルメール	巻返ハイ速1.5加ラ(速1)	インテルメダ	
			辻牧場	1	99位(美)姥名正	全 0-0-1-2	0-0-4-2	---	速1(速1)	ヨッコサン	巻返ほぼ加ラ	ヤハ水準(水準)	グラスノブル	水準(速1)	フェルメール	巻返ハイ速1.5加ラ(速1)	インテルメダ
6	28.5	・△・	吉田豊	0	ドウラメンテ	28% 24% 19%	---	東京芝1800良	2.18未勝利	東京芝1800良	10.22新馬						
3枠	-	-	社3	0	Teffilo	29% 31% 0%	---	11 (1.2)1496 岩田望57	6人4番16	11 (0.8)1501 横山和56	5人5番16						
	10週		アメijingライト	57	アンチフラジャイル	全 0-0-0-2	---	+4.1 S3.3 ⑤④④ 34.8	476(±0)	+4.4 S2.3 ①①① 35.3	476						
			草間康文	0	全 0-0-0-2	---	---	巻返ハイ速2.前残り加ラ(速1)	ベストミー	速1.5-10着小差(速1)	トロビカル						
7	88.6	・...	原優	0	ジョーカブチーノ	15% 16% 17%	1.27.6	東京ダ1400良	6.17新馬								
4枠	-	-	社3	0	ローズインメイ	21% 18% 27%	0-0-0-1	9 (2.1)1276 原優介53	13人7番16								
	45週		マイネオレンジ	56	全 0-0-0-1	0-0-0-1	---	-1.3 S1.1 ②② 39.1	446								
			ビッグレツ	1	120位(美)武市康	全 0-0-0-1	---	巻返速1.4着離(速1)	アマンテピア								
8	20.5	☆◎	松岡正	0	スワーヴリチャード	42% 25% 29%	---	中山ダ1200重	4.7未勝利・北	新潟ダ1200良	8.12未勝利*	東京芝1600稍	6.4新馬・北	東京芝1600稍	6.4新馬・北		
4枠	-	-	社3	0	クロアネ	21% 22% 21%	---	8 (1.9)1128 松岡正55	4人12番16	9 (1.9)1140 北村宏55	2人12番15	9 (2.2)1368 佐々木52	9人8番11	+3.3 S6.5 ⑧⑦ 34.6	440		
	3週		エクデス	55	プレイサーゴールド	全 0-0-0-3	---	-3.1 M0.5 ④③ 36.5	440(+6)	-1.7 S3.2 ⑤③ 38.4	434(-6)	巻返超ハ速1.5(水準)	ポンドガール				
			村田哲明	1	全 0-0-0-3	0-0-0-2	---	前残り速2(速2)	オゾラビバ	巻返0.5着小差前残り(水準)	レーザーショ						
			沖田博志	0	53位(美)矢野英	全 0-0-0-2	0-0-0-2	---	前残り速1.5(速1)	マイフオー	水準前残り(水準)	ヘルメース					
9	81.2	◎△○	永島ま	0	リオンデイズ	22% 20% 17%	---	中山ダ1200重	3.30未勝利	中山ダ1200稍	1.14未勝利						
5枠	-	-	社3	0	ディープインパクト	24% 19% 22%	---	12 (2.0)1132 北村宏57	10人1番16	15 (3.0)1160 坂井輝57	7人4番16						
	4週		イントウサストム	55	全 0-0-0-2	---	---	-3.4 M-0.2 ⑤⑤ 36.4	482(+2)	-3.6 M-0.5 ⑤⑤ 39.7	480(-)						
			小川真寛	0	87位(美)島山吉	全 0-0-0-2	0-0-0-2	---	前残り速1.5(速1)	マイフオー	水準前残り(水準)	ヘルメース					
10	213	・...	永野大	0	ゴールデンデンダ	9% 14% 0%	1.29.6	中山ダ1200良	3.17未勝利	中山ダ1200不	1.21未勝利	東京芝1600稍	6.4新馬	東京芝1600稍	6.4新馬		
5枠	-	-	社3	0	ヘニーヒュース	31% 7% 0%	0-0-0-1	9 (2.3)1152 武藤雅55	4人3番16	7 (3.1)1134 武藤雅57	10人9番16	9 (1.4)1139 永野大55	12人10番16	12 (2.3)1296 永野大55	12人9番15		
	6週		ブンタレオナ	56	全 0-0-0-4	0-0-0-1	---	-1.9 S3.8 ④④ 39.4	472(+10)	-2.5 S2.0 ⑩⑩ 38.1	462(-6)	-4.5 H-2.8 ⑦⑥ 38.7	468(-6)	+0.3 S4.3 ⑤⑤ 39.0	474		
			長島利治	2	全 0-0-0-4	0-0-0-3	---	巻返ほぼ加ラ	ヤハ水準(水準)	グラスノブル	速3.前残り(速3)	ガビズン	や低水準(水準)	メジャデビ	速1.4着離(水準)	トアアイギ	
			ウェスタン	0	60位(美)武藤善	全 0-0-0-4	0-0-0-3	---	前残り速2.5(速2)	テオードラ	フェルメール						
11	86.8	×△△	柴田善	0	ダラレーシオンタフウォー	23% 22% 23%	1.26.8	東京ダ1200重	3.24未勝利	中山ダ1800稍	2.25未勝利	東京ダ1600良	1.28未勝利	中山ダ1800良	1.8未勝利		
6枠	-	-	社3	0	Montjeu	5% 4% 0%	0-0-0-3	8 (2.1)1128 岩田望57	10人7番16	6 (1.1)1576 M. 757	9人5番16	11 (2.0)1412 キングフ57	12人10番16	12 (3.4)2003 内田博57	9人2番16		
	5週		マウンテンクーマン	57	全 0-0-0-1	0-0-0-3	---	-0.5 S4.3 ⑩⑩ 35.7	490(+4)	-0.2 S2.5 ⑥②② 39.8	486(-2)	-1.8 H-4.6 ⑩⑨ 39.6	488(±0)	-2.3 H-5.4 ⑩⑩⑩ 42.1	488(+10)		
			CLUB	0	130位(美)松永康	全 0-0-0-9	0-0-0-9	---	前残り速2.5(速2)	テオードラ	フェルメール	水準差し(速1)	アデランテ	水準.3着離(速1)	タニセンドリ		
			三石川上敬	1	全 0-0-0-9	0-0-0-9	---	前残り速2.5(速2)	テオードラ	フェルメール	水準差し(速1)	アデランテ	水準.3着離(速1)	タニセンドリ			
12	8.8	☆×	佐々木	0	キズナ	30% 26% 26%	1.26.5	中山ダ1200良	3.23未勝利	東京ダ1600稍	2.10未勝利	東京ダ1400不	10.9新馬	東京ダ1400不	10.9新馬		
6枠	-	-	社3	0	Raven's Pass	41% 33% 44%	0-1-0-0	11 (2.4)1144 菅原明57	4人12番16	8 (1.9)1406 横山和56	5人8番16	2 (0.2)1265 三浦皇56	6人7番15				
	5週		シアージュ	56	全 0-1-0-2	0-1-0-0	---	-3.2 M0.4 ⑥⑥ 39.4	476(-8)	+0.9 S1.2 ⑩⑩ 38.0	484(+14)	-2.3 H-1.9 ⑩⑨ 36.5	470				
			ノースビル	0	132位(美)和田正	全 0-0-0-2	0-0-0-2	---	4頭強速0.7(水準)	ゴルドスタ	ハイ速0.5加ラ(速1)	コーカスゴ	水準差し(速1)	エンブレムボ			
			平山牧場	1	全 0-0-0-2	0-0-0-2	---	4頭強速0.7(水準)	ゴルドスタ	ハイ速0.5加ラ(速1)	コーカスゴ	水準差し(速1)	エンブレムボ				
13	121	・...	浜野大	0	シニスターミニスター	30% 31% 37%	---	中山ダ1200稍	3.10未勝利	中山ダ1200不	1.21未勝利	東京ダ1600良	11.4新馬	東京ダ1600良	11.4新馬		
7枠	-	-	社3	0	ブライアンズタイム	22% 24% 15%	---	7 (1.8)1141 藤弘人57	11人15番16	14 (4.0)1143 柴田善57	7人7番16	15 (4.3)1428 柴田善56	9人16番16				
	7週		ニシノマザーアース	54	全 0-0-0-3	---	---	-4.7 H-3.3 ⑩⑨ 38.7	480(-4)	-2.5 S2.0 ⑤④ 38.4	484(+12)	+0.6 M0.0 ⑨⑩ 40.7	472				
			ワイズマン	0	123位(美)奥平雅	全 0-0-0-3	0-0-0-2	---	低速0.5着離(水準)	グランルチャ	速3.前残り(速3)	ガビズン	速1.3着離(水準)	アッシュルバ			
			谷川牧場	1	全 0-0-0-3	0-0-0-2	---	低速0.5着離(水準)	グランルチャ	速3.前残り(速3)	ガビズン	速1.3着離(水準)	アッシュルバ				
14	35.5	△...	野田拓	0	ストロングリターン	17% 19% 8%	---	中山ダ1200稍	3.16未勝利	新潟ダ1200良	8.27新馬						
7枠	-	-	社3	0	ブラックタイド	20% 19% 23%	---	9 (3.2)1137 大野拓57	5人8番16	6 (0.8)1145 菊沢一55	8人1番14						
	6週		クイーンパレット	57	全 0-0-0-2	---	---	-3.5 M-0.6 ⑩⑩ 37.5	470(+6)	-2.7 M0.7 ⑥⑤ 38.0	464						
			サンバウ	1	143位(美)松山将	全 0-0-0-1	0-0-0-1	---	速2(水準)	インピンズ	巻返遅0.5(速1)	セイウサン					
			井上久光	0	全 0-0-0-1	0-0-0-1	---	速2(水準)	インピンズ	巻返遅0.5(速1)	セイウサン						
15	62.9</																

4/28(日) 未勝利
3歳・未勝利(馬齢)[指定]

東京 3 10:55 -0.4(平均33ラップ) や低レベル
ダ1600 1.38.9-1F換算12.37(良馬場平均タイム)

前半35.6-上がり37.9

人気馬の◎死角◎		六馬の⊕資格⊕	
5 フィージビリ	当舞台は新馬戦で2秒4差の7着に敗れている	1 マグナレガ	右回りではもたれていた。左回りのダートで改めて
◎15 プラムダン 芝では切れ負けしているが、ポテンシャルは上。ラニ産駒でダート替わりが魅力			
◎1 マグナレガ 鈴木ショータ関東◎理由はオンラインサロン限定公開			

シ	ウ	調	騎	騎	父	全	1	持	中	東	中	新
ョ	イ	教	手	手	母	成	6	時	山	京	山	潟
ウ	イ	師	斤	斤	父	績	0	計	ダ	芝	芝	芝
タ	タ	師	量	量	母	績	0	同	ダ	良	良	良
					姉		0	コ	1800	1800	1800	1800
					弟		0	ー	稍	良	良	重
					と		0	ス	4.6	2.11	12.9	10.22
					観		0	ト	未勝利◎	未勝利◎	未勝利*◎	未勝利*
					舎		0	ウ	◎	◎	◎	◎
								カ	(1.0)1558	(2.3)1485	(1.2)1492	(1.4)1512
								イ	田辺裕	津村明57	田辺裕56	横山瑛55
								エ	7人7番12ト	4人2番16ト	7人14番16ト	4人3番9ト
								オ	476(-2)	478(+2)	476(+6)	470(-8)
								ウ	-1.1 M-0.8 ①①① 40.0	478(+2)	+1.2 M-0.6 ⑦⑦⑦ 35.9	+2.6 M0.9 ②② 36.3
								ク	速1.5(速1)	バロネッサ	速1.5 ほぼ加ラ、内前(速1)	速1.5(速2)
								ケ	フルナチャン		ヤマニアド	カエルム
								コ				
								ク				
								サ				
								メ				
								ル				
								バ				
								ッ				
								ン				
								ダ				
								メ				
								ル				
								ン				
								ダ				
								メ				
								ル				
								ン				
								ダ				
								メ				
								ル				
								ン				
								ダ				
								メ				
								ル				
								ン				
								ダ				
								メ				
								ル				
								ン				
								ダ				
								メ				
								ル				
								ン				
								ダ				
								メ				
								ル				
								ン				
								ダ				
								メ				
								ル				
								ン				
								ダ				
								メ				
								ル				
								ン				
								ダ				
								メ				
								ル				
								ン				
								ダ				
								メ				
								ル				
								ン				
								ダ				
								メ				
								ル				
								ン				
								ダ				
								メ				
								ル				
								ン				
								ダ				
								メ				
								ル				
								ン				
								ダ				
								メ				
								ル				
								ン				
								ダ				
								メ				
								ル				
								ン				
								ダ				
								メ				
								ル				
								ン				
								ダ				
								メ				
								ル				
								ン				
								ダ				
								メ				
								ル				
								ン				
								ダ				
								メ				
								ル				
								ン				
								ダ				
								メ				
								ル				
								ン				
								ダ				
								メ				
								ル				
								ン				
								ダ				
								メ				
								ル				
								ン				
								ダ				
								メ				
								ル				
								ン				
								ダ				
								メ				
								ル				
								ン				
								ダ				
								メ				
								ル				
								ン				
								ダ				
								メ				
								ル				
								ン				
								ダ				
								メ				
								ル				
								ン				
								ダ				
								メ				
								ル				
								ン				
								ダ				
								メ				
								ル				
								ン				
								ダ				
								メ				
								ル				
								ン				
								ダ				
								メ				
								ル				
								ン				
								ダ				
								メ				
								ル				
								ン				
								ダ				
								メ				
								ル				
								ン				
								ダ				
								メ				
								ル				
								ン				
								ダ				
								メ				
								ル				
								ン				
								ダ				
								メ				
								ル				
								ン				
								ダ				
								メ				
								ル				
								ン				
								ダ				
								メ				
								ル				
								ン				
								ダ				
								メ				
								ル				
								ン				
								ダ				
								メ				
								ル				
								ン				
								ダ				
								メ				
								ル				
								ン				
								ダ				
								メ				
								ル				
								ン				
								ダ				
								メ				
								ル				

4/28(日) 未勝利
3歳・未勝利(馬齢)[指定]

東京 4 11:25 -0.2(平均33ラップ) や低レベル
芝1400 1.21.6-1F換算11.67(良馬場平均タイム)

前半34.9-上がり34.7

人気馬の◎死角◎		六馬の⊕資格⊕	
9 スマイルコレ	前走は勝負どころで落馬のアクシデント。ダメージが心配	6 ラーリア	前走は中山の力のある馬場合わず。東京の軽い馬場で反撃
◎7 ダイシンスネ マイルでも力みが抜けないので距離短縮はプラス。きれいな馬場で前残りを狙う			
◎1 マースフル 鈴木ショータ関東◎理由はオンラインサロン限定公開			

シ	ウ	調	騎	騎	父	全	1	持	中	中	中	新
ョ	太	教	手	手	母	成	持	時	山	山	山	新
ウ	部		斤	成	父	績	時	計	芝	芝	芝	芝
タ			量	績	兄		0	同	1	1	1	1
					姉		0	コ	4	4	4	4
					順		0	ー	0	0	0	0
					位		0	ス	0	0	0	0
					と		0	同	0	0	0	0
					観		0	距	0	0	0	0
							0	離	0	0	0	0
							0	ラ	0	0	0	0
							0	ス	0	0	0	0
1	25.2	◎△○	マースフルガール	斎藤新	ダイワメジャー	20% 24% 22%	1.24.3	中山 芝 1200 稍 3.10未勝利	中山 芝 1600 良 12.28未勝利*	福島 芝 1200 良 11.11未勝利*	新潟 芝 1400 重 10.28未勝利*	
1枠	-	-	牝3 レディトゥアリーズ	0	More Than Ready	32% 50% 44%	---	10 (3.4)1157 木幡巧55 5人1番16	8 (0.4)1360 大野拓55 7人1番16	6 (0.9)1117 佐々木54 2人15番16	3 (0.2)1243 大野拓55 7人14番18	
	7週		社台レーズ 社台ファア	55	0	ナックビーナス	全 0-1-1-5	-4.7 H-3.3 ③⑤ 41.6 408(+6)	+0.1 H-2.6 ②②② 36.3 402(-2)	-2.0 H-2.0 ⑦⑦ 36.7 404(-2)	-4.1 H-5.8 ⑩⑩ 36.4 406(±0)	
					135位(美)杉浦宏	全芝0-1-1-4	0-1-1-4	低速0.5.2着離(水準)	グランドルチャ	ハイ.水準(速1)	遅1.内前(速1)	遅1.5追込(速1)
2	132	×△・	ティファニーユー	永野猛	リオンデイズ	22% 23% 17%	---	中山 芝 1600 稍 2.25未勝利				
1枠	-	-	牝3 ラビングハート	0	Sea The Stars	9% 11% 8%	---	8 (1.2)1369 永野猛54 9人7番16				
	9週		ターフ・ス 高昭牧場	54	0	全 0-0-0-1	---	-2.1 H-5.5 ⑩⑩⑩ 36.9 430(-)				
					127位(美)若戸孝	全芝0-0-0-1	0-0-0-1	や低.水準(速1)	ヴァルドルチ			
3	67.4	・・・	チカチャン	丸田恭一	カレンブラックヒル	21% 14% 26%	1.22.5	中山 芝 1600 良 1.7未勝利	東京 芝 1400 良 11.25未勝利*	新潟 芝 1400 不 10.29新馬		
2枠	-	-	牝3 シンソウ	1	ホワイトマズル	19% 17% 8%	0-0-0-1	10 (0.8)1342 北村宏55 10人7番16	7 (0.8)1225 丸田恭55 11人12番18	3 (0.2)1260 丸田恭55 10人11番18		
	16週		村田善明 多田善弘	55	0	全 0-0-1-2	0-0-1-1	-2.0 H-6.3 ⑩⑩⑩ 35.0 428(-2)	+0.3 M0.7 ⑩⑩ 33.7 430(+4)	-4.0 H-5.6 ⑥⑦⑧ 36.8 426		
					160位(美)石毛善	全芝0-0-1-2	0-0-0-2	速2.2頭大速(速1)	シャインズオ	速1.加ラ(速1)	や低.遅2(速2)	
4	2.9	・▲▲	エフォートレス	野中悠一	エヒワネア	23% 24% 20%	---	中山 芝 1600 重 4.7未勝利	中山 芝 1600 良 1.7未勝利	中山 芝 1600 良 12.17新馬		
2枠	-	-	牝3 ブライトガード	0	ダイワメジャー	20% 21% 15%	---	2 (0.3)1360 野中悠57 3人12番16	9 (0.8)1342 宮崎北57 7人6番16	5 (0.7)1367 宮崎北56 7人4番16		
	3週		ライオンレ 秋場牧場	57	0	グレイスカリヨン	全 0-1-0-2	-3.2 H-8.0 ②③③ 37.0 474(-2)	-2.0 H-5.4 ⑩⑩⑩ 34.2 476(-6)	+1.4 S2.1 ⑥⑦⑧ 35.3 482		
					54位(美)斎藤貴	全芝0-1-0-2	0-1-0-1	内前.水準(速1)	レッドセキ	速2.2頭大速(速2)	巻返.速1.5着離(速1)	
5	319	・△△	ゴールドジューク	内田博	ゴールドアクター	26% 25% 17%	---	中山 芝 1200 稍 3.31未勝利	中山 芝 1800 良 1.8未勝利	中山 芝 1800 良 12.17未勝利*	東京 芝 1800 良 11.26新馬	
3枠	-	-	牝3 ゴールドアビール	0	ベーカーバド	28% 33% 100%	---	13 (3.4)1152 丸田恭57 8人16番16	10 (3.1)2000 丸田恭57 13人12番16	13 (4.0)2024 丸田恭56 7人5番16	11 (1.3)1523 丸田恭56 12人10番16	
	4週		尾崎寿年 北勝ファア	57	0	全 0-0-0-4	---	-2.6 S1.9 ⑩⑩ 38.3 452(-6)	-2.3 H-5.4 ⑤⑤⑥ 42.9 458(-4)	-2.3 H-4.7 ⑥⑥⑥ 44.8 462(-8)	+5.5 S7.6 ⑩⑩⑩ 34.4 470	
					185位(美)天間昭	全芝0-0-0-1	0-0-0-3	速1(速1)	ノーブルグイ	水準.3着離(速1)	低.遅2(水準)	速0.5.3-7着小差.前残り(速1) グローリー
6	9.1	☆☆☆	ラーリア	佐々木太	トーセンラー	14% 18% 16%	---	中山 芝 1600 稍 2.25未勝利	東京 芝 1600 良 2.3新馬			
3枠	-	-	牝3 イリリア	0	ダンジョンシャン	31% 31% 33%	---	7 (1.1)1368 西村淳55 2人1番16	2 (0.4)1362 西村淳55 6人15番16			
	9週		中村昭博 北田剛	54	0	全 0-1-0-1	---	-2.1 H-5.5 ①①② 38.0 398(-2)	+4.6 S7.6 ②② 33.8 400			
					93位(美)大竹正	全芝0-1-0-1	0-0-0-1	や低.水準(速1)	ヴァルドルチ	速1.前残り(速1)		
7	8.1	△◎・	ダイシンスネビー	吉田豊一	シルバーステート	23% 24% 20%	---	中山 芝 1600 重 4.7未勝利	中山 芝 1800 重 3.9未勝利	中山 芝 1200 良 12.24未勝利*	福島 芝 1150 重 11.19未勝利*	
4枠	-	-	牝3 ダイシンスネビ	1	ダイシンオレンジ	0% - - -	---	3 (0.4)1361 吉田豊57 4人14番16	5 (0.6)1513 岩田淳57 8人10番16	7 (0.4)1134 モリス56 9人3番16	8 (2.4)1112 菊沢一56 7人4番16	
	3週		八木康行 新冠タカノ	57	0	全 0-0-1-4	---	-3.2 H-8.0 ①①① 37.9 488(±0)	-0.1 H-3.2 ①①① 37.3 488(-6)	+5.2 H-4.4 ⑥⑤ 38.7 494(-2)	-2.0 S2.0 ⑥⑥ 38.6 496(+14)	
					37位(美)戸田博	全芝0-0-1-1	0-0-1-3	内前.水準(速1)	レッドセキ	巻返.遅1.外差(速1)	遅0.3.3-6着小差(速1)	や低.遅1(速1) ビバップ
8	2.0	・○・	ヴァイクラウン	田辺裕	サトノクラウン	15% 13% 18%	---	福島 芝 1200 良 4.13未勝利	中山 芝 1600 良 3.17未勝利	中山 芝 1600 稍 2.24未勝利*	中山 芝 1600 良 1.7未勝利	
4枠	-	-	牝3 セトノフラッパー	0	タイキシャトル	16% 19% 13%	---	2 (0.5)1098 吉田豊57 2人7番16	4 (0.1)1358 大野拓57 3人9番16	3 (0.2)1353 大野拓57 2人10番11	3 (0.2)1336 大野拓57 9人15番16	
	2週		西村有人 滝本龍二	57	0	全 0-1-4-5	---	-1.3 M-0.2 ③② 35.6 466(-2)	+0.0 M-0.1 ③①① 35.9 468(±0)	+0.4 M-0.8 ⑤③② 35.4 468(-4)	-2.0 H-6.3 ⑤⑥④ 35.2 472(+6)	
					135位(美)杉浦宏	全芝0-1-4-5	0-1-3-4	や低.加ラ.速0.8(速1)	ジョーモッド	水準(速1)	水準(速1)	速2.2頭大速(速2) シャインズオ
9	5.6	○△・	スマイルコレクター	横山武	ブックスアンドモタル	28% 24% 28%	1.23.2	東京 芝 1600 良 2.17未勝利	東京 芝 1600 良 11.18未勝利*	東京 芝 1400 良 10.28新馬・牝		
5枠	-	-	牝3 コレクターアイテム	0	ハーツクライ	24% 21% 33%	0-0-0-1	止 (---)--- 横山武56 3人14番16	11 (1.4)1347 戸崎圭55 3人13番18	4 (0.3)1232 戸崎圭55 2人5番15		
	10週		DMMドリ 社台ファア	55	0	アッシュクレアン	全 0-0-0-3	③③ ---- 460(+8)	-0.8 H-6.3 ③③ 36.7 452(±0)	+1.7 S4.4 ⑤⑤ 34.0 452		
					15位(美)斎藤誠	全芝0-0-0-3	0-0-0-2	ジュネラルウ	ハイ.速2(速1)	速1.ほば加ラ(速1)	速1.ほば加ラ(速1)	
10	57.6	▲・◎	ビートメーカー	オシエ	スワージーリワード	42% 45% 29%	---	小倉 芝 1200 良 2.11未勝利	中山 芝 1400 良 12.2未勝利*	中山 芝 1800 稍 9.24未勝利*	新潟 芝 1800 良 8.13新馬	
5枠	-	-	牝3 トップライナー2	0	Thunder Gulch	17% 0% 0%	---	9 (0.9)1100 丹内祐55 9人9番18	13 (3.5)1294 佐々木54 10人6番16	9 (2.1)1508 西村淳55 4人4番12	7 (0.9)1510 ルメー55 2人7番12	
	B 11週		キャロット ノーザン	55	0	トップキャスト	全 0-0-0-4	-1.5 M-0.1 ⑩⑩ 35.3 428(±0)	-1.0 S4.1 ⑥⑨ 40.3 428(±0)	-0.6 H-5.5 ③③④ 38.4 428(+2)	+5.3 S7.8 ⑤⑤ 34.1 426	
					93位(美)大竹正	全芝0-0-0-3	0-0-0-3	水準(速1)	ホウオウル	巻返.速0.5前残り(水準)	速1.5以下弱(水準)	遅0.5前残り(水準) ライトバック
11	156	△・・	グラスチア	柴田善	アールイン	17% 18% 14%	---	中京 芝 2000 良 3.17未勝利・牝	小倉 芝 1200 重 2.24未勝利	中山 芝 1200 良 12.24未勝利*	中山 芝 1200 良 12.2新馬	
6枠	-	-	牝3 グラスチア	0	Spiengiel	30% 30% 29%	---	10 (1.5)2051 今村聖52 10人11番18	6 (0.8)1105 水沼元52 12人7番18	14 (1.3)1103 丹内祐55 4人13番16	5 (0.4)1094 丹内祐55 4人9番16	
	6週		半沢 松田牧場	55	0	グラスティアプロ	全 0-0-0-4	+3.6 S5.2 ②②② 36.2 462(+2)	-1.3 M0.4 ⑩⑩ 35.7 460(+2)	-1.2 M-0.9 ⑩⑩ 35.2 458(-2)	-1.4 H-1.5 ⑩⑩ 34.1 460	
					108位(美)菊川正	全芝0-0-0-4	0-0-0-3	ほぼ加ラ.遅1(水準)	メルトユア	遅1.ほぼ加ラ.4-7着小差(速1)	速0.5前残り(速1)	速0.5加ラ(速1) レザンノー
12	492	・・・	スプリングディ	北村和	ディスクリットキャット	19% 18% 13%	---	中山 芝 1600 良 3.17未勝利				
6枠	-	-	牝3 ヴァップ	0	ストーミングホーム	19% 26% 16%	---	10 (0.8)1363 杉原誠55 13人16番16				
	6週		ミルファア ミルファア	55	0	マンカストラップ	全 0-0-0-1	+0.0 M-0.1 ⑩⑩⑩ 34.6 422(-)				
					100位(美)伊藤大	全芝0-0-0-1	0-0-0-1	水準(水準)	ディジー			
13	185	・・・	ベルウッドボスール	木幡巧	ミッキーロケット	17% 18% 16%	1.22.7	中山 芝 1200 稍 3.16未勝利・牝	中京 芝 1400 良 12.10未勝利*	東京 芝 1600 稍 11.19新馬		
7枠	-	-	牝3 ストームイメージ	0	ダンスインザダーク	20% 20% 19%	---	8 (1.4)2021 柴田善57 9人17番17	7 (0.7)1227 西塚淳53 16人8番16	9 (2.6)1404 内田博56 11人5番16		
	14週		鈴木照雄 松浦牧場	57	0	ディアグリスター	全 0-0-0-3	+2.7 M-0.6 ⑥⑤② 36.6 472(+8)	-0.4 S1.1 ⑩⑩ 34.6 464(-6)	+1.0 S3.7 ④④ 38.3 470		
					184位(美)本間忍	全芝0-0-0-2	0-0-0-2	速2(速2)	ディマイザキ	速2(速1)	速2(速1)	
14	22.3	・△・	ガラクシア	横山和	ディーブリンランテ	15% 18% 4%	---	中山 芝 1200 稍 3.16未勝利・牝	新潟 芝 1200 良 10.15未勝利*	中山 芝 1200 良 9.16未勝利*	福島 芝 1200 良 7.9新馬	
7枠	-	-	牝3 ハーランズレビ	0	Harlan's Holiday	27% 23% 21%	---	13 (4.9)1165 石川裕55 3人7番16	7 (1.8)1107 横山琉54 1人7番11	3 (0.0)1091 斎藤新55 1人10番12	2 (0.1)1115 斎藤新55 1人6番10	
	6週		ターフ・ス 村田牧場	55	0	モズベック	全 0-1-1-2	-4.4 H-2.7 ⑤⑥ 42.2 446(+10)	-1.3 H-1.3 ④④ 36.3 436(+6)	-0.5 S1.1 ①① 34.8 430(+2)	-0.4 S2.4 ②② 35.9 428	
					15位(美)斎藤誠	全芝0-1-1-1	0-0-1-2	3頭大速(速1) 水準)	ホークレー	速1.2着離(水準)	や低.遅0.5.2-4着小差(速1) キョウエイカ	や低.遅0.5(速1) ニシノオウジ
15	92.0	・△・	ナムラモナ	野中拓	イスラボニータ	25% 25% 25%	1.22.6	東京 芝 1400 良 1.28未勝利・牝	東京 芝 1400 良 11.25未勝利*	東京 芝 1400 良 10.28新馬・牝		
7枠	-	-	牝3 ナムラムラキ	0	トーセンホマレボシ	0% 0% 0%	0-0-0-2	14 (3.8)1312 石橋脩55 8人13番16	8 (0.9)1226 石橋脩55 6人10番18	5 (0.3)1232 石橋脩55 6人14番15		
	13週		栗村隆弘 ナカノファ	55	0	全 0-0-0-3	0-0-0-2	-1.9 H-1.9 ③③ 42.0 416(-4)	+0.3 M0.7 ⑩⑩ 34.1 420(+2)	+1.7 S4.4 ⑦⑦ 33.7 418		
					127位(美)若戸孝	全芝0-0-0-2	0-0-0-2	遅0.7(速1)	クインズデネ	速1.加ラ(速1)	速1.ほぼ加ラ(速1)	
16	231	・・・	ナックジュビター	藤原翔	ドレフオン	27% 26% 25%	1.23.1	東京 芝 1400 良 2.18未勝利	中京 芝 1600 良 12.3未勝利*	東京 芝 1400 良 11.12未勝利・牝*	東京 芝 1400 良 10.221勝劣*	
8枠	-	-	牝3 アドマイヤキョウト	0	キングカメハメハ	25% 23% 24%	0-1-0-2	16 (5.3)1314 木幡脩55 15人5番16	13 (1.8)1372 原優介54 9人12番16	8 (0.6)1231 木幡脩55 9人6番16	2 (0.8)1249 木幡脩55 8人6番9	
	10週		小松欣也 ノーザン	52	0	スペシャルドラマ	全 0-1-0-6	-2.4 H-2.3 ⑩⑩ 40.6 420(-14)	+3.0 S5.4 ⑩⑩⑩ 35.1 434(-2)	-0.8 H-2.6 ⑧⑨ 35.0 436(+2)	+4.5 S11.4 ④④ 33.8 434(±0)	
					135位(美)杉浦宏	全芝0-1-0-5	0-0-0-5	速0.5(水準)	ローリーグロ	水準.前残り(速1)	水準.ほぼ加ラ(水準)	超低.遅2.ほぼ加ラ(速1) ルージュスエ
17	491	・・・	クリソソレユ	菅原隆	ホークビル	4% 0% 0%	---	中山 芝 1200 良 3.23未勝利	中山 芝 1200 良 12.3未勝利*	東京 芝 1600 良 11.11新馬・牝		
8枠	-	-	牝3 ナムカン	0	キングズベスト	17% 19% 7%	---	14 (2.6)1374 菅原隆55 16人15番16	12 (3.2)1154 菅原隆55 11人2番16	11 (1.3)1374 菅原隆55 13人1番14		
	5週		栗本博晴 宝善山祐樹	55	0	全 0-0-0-3	---	+0.4 M1.0 ②②③ 37.5 406(-6)	-3.6 M-0.6 ⑧⑨ 39.6 412(-2)	+2.5 S2.2 ⑤⑥ 35.4 414		
					189位(美)尾名利	全芝0-0-0-2	0-0-0-2	速0.5(速1)	テセラリアン	低速0.5(水準)	速0.5.3-10着小差(水準)	
18	161	・・・	ダイユウヒンギス	長浜鴻	リアルスティール	34% 32% 44%	---					
8枠	-	-	牝3 ハートビートワルツ	0	プライアズタイム	22% 17% 15%	---					
	初		大友博規 藤本ファア	52	0	レントラー	全 ---					
					130位(美)松永康	全芝---	---					

4/28(日) 未勝利

3歳・未勝利(馬齢)[指定]

東京 5

12:15 +1.9(平均33ラップ)

芝2000 2.01.2-1F換算12.12(良馬場平均タイム)

前半61.9-上がり34.5

人気馬の◎死角◎		六馬の⊕資格⊕	
10リュケイオン	取りこぼしやすい脚質。未脚は確かだが、過信は禁物	7ハートライ	新馬戦は芝で上位の上がり3Fを記録。血統的にも芝向き
◎8フォティ	1週前に美浦Wコースで1F11秒0。良血馬で調教時計は十分勝ち負けレベル		
◎1トップエリ	鈴木ショータ関東◎理由はオンラインサロン限定公開		

シ	ウ	調	騎	父	全	2	持		
ョ	太	教	手	母	成	0	時		
イ	部		斤	父	績	0	計		
タ	タ		量	姉	芝	0	同		
				順	0	0	コ		
				位	0	0	ー		
				と	0	0	ス		
				観	0	0	ラ		
				舎	0	0	ス		
1	49.8	◎	内田博	シルバーステート	23% 24% 24%	---	東京芝1600良	10.28新馬	
1	1	社3	レッドキャンテール	ヨハネスブルグ	26% 27% 0%	---	9 (0.8)1355 木幡巧56	10人3番13	
	26	紅鷹純	細川農場	トップオアシス	全 0-0-0-1	---	+2.4 S2.6 ④④ 34.7	450	
	57			168位(美)萱野浩	全芝0-0-0-1	---	巻返速2.加ラ(速1)	ショウナンラ	
2	12.4	・	木幡博	ロードカナロア	26% 28% 28%	---	中山ダ1800稍	4.6未勝利◎	中山芝1600良
2	2	社3	リアオリヴィア	ディープインパクト	24% 27% 25%	---	7 (2.3)1575 木幡巧57	4人14番15	10 (0.5)1371 マーカ56
	3	シルクレー	ノーザンフ	全 0-0-0-2	---	---	+0.1 S3.6 ⑩⑩⑩ 38.9	438(-2)	+1.5 S2.6 ⑩⑩⑩ 34.6
	57			106位(美)奥村武	全芝0-0-0-1	0-0-0-1	や低.前残り速1(速1)	ロードレヴェ	速0.5(速1)
3	2.8	○	柴田善	グレーターロンドン	27% 28% 33%	2.03.3	中京芝2000良	3.9未勝利	
3	3	社3	ピースワンオレ	ジャングルポケット	18% 17% 15%	---	2 (0.0)2033 柴田善57	9人2番12	
	7	長谷川成利	大江牧場	全 0-1-0-0	0-1-0-0	---	+2.4 S2.2 ⑤⑤⑤ 34.8	456(-)	
	57			93位(美)大竹正	全芝0-1-0-0	0-1-0-0	遅1(水津)	スノーディー	
4	25.7	△	北村宏	サトノダイヤモンド	23% 24% 24%	---	東京芝1800良	2.4新馬	
4	4	社3	サンタエヴィータ	Smart Strike	23% 31% 38%	---	9 (1.0)1505 石川裕57	8人12番16	
	12	G1レーシ	社台コーポ	サンタグラシア	全 0-0-0-1	---	+3.7 S4.9 ⑨⑤⑤ 34.5	510	
	57			124位(美)古賀慎	全芝0-0-0-1	---	速0.5 前残り.加ラ(速1)	スーパーバイ	
5	7.6	▲	横山和	ドゥラメンテ	28% 31% 30%	2.05.3	札幌芝2000良	9.3未勝利*	函館芝1800稍
5	5	社3	レインボウダリア	ブライアンズタイム	22% 17% 20%	---	5 (0.9)2053 横山典55	3人7番9	5 (0.8)1518 横山和55
	34	東京ホース	逸分ファ	全 0-1-0-2	0-1-0-1	---	+1.6 S1.4 ⑤④⑥ 37.2	488(+4)	+2.0 S1.3 ⑩⑦④ 36.4
	57			23位(美)栗田徹	全芝0-0-0-2	0-0-0-1	遅1(速1)	センチュリボ	巻返.ハイ.水津(遅2)
6	3.9	△	原優介	サトノダイヤモンド	23% 24% 24%	2.03.5	中山芝2000重	4.7未勝利・北	中京芝2000良
6	5	社3	ライラムー	キングカメハメハ	25% 23% 25%	---	2 (0.0)2035 勝浦正55	10人12番18	6 (0.8)2044 角田河54
	3	ヒダカ・ブ	ハクレイフ	全 0-1-0-2	0-1-0-1	---	+0.1 H-2.0 ⑩⑩⑩ 36.0	420(-2)	+3.6 S5.2 ⑤⑤⑤ 35.0
	54			112位(美)田島俊	全芝0-1-0-1	0-1-0-1	外差し遅1.5(遅1)	キューティク	ほぼ加ラ.遅1(水津)
7	12.3	×	津村明	エピファネイア	23% 24% 28%	---	東京ダ2100良	2.18未勝利	東京芝1800良
7	6	社3	ハーツキー	ハーツクライ	24% 21% 25%	---	12 (2.6)2175 戸崎圭55	4人9番16	5 (0.7)1502 岩田康55
	10	橋元勇氣	谷川牧場	全 0-0-0-2	---	---	+0.1 H-1.5 ⑩⑩⑦ 40.6	484(±0)	+3.7 S4.9 ⑩⑩⑩ 33.8
	55			31位(美)田中博	全芝0-0-0-1	0-0-0-1	低.速1(水津)	ニシノコルベ	速0.5 前残り.加ラ(速1)
8	25.2	△	横山武	キズナ	30% 31% 31%	---			
8	6	社3	スキア	Motivator	39% 39% 100%	---			
	初	社台レー	社台ファ	ソールオリエン	全 ---	---			
	57			58位(美)富田敬	全芝---	---			
9	18.5	△	丸田恭	ドゥラメンテ	28% 31% 30%	---	東京芝2400良	2.17未勝利	中山芝1800良
9	7	社3	バラフレズ	Pivotal	17% 14% 0%	---	18 (3.4)2312 田辺裕57	4人3番18	6 (0.4)1512 丸田恭56
	10	高橋文男	笠松牧場	ソロフレズ	全 0-0-0-2	---	+2.9 S3.1 ⑩⑤⑩ 36.9	470(+4)	+2.6 S3.4 ⑦⑤⑧ 34.9
	57			49位(美)中銀英	全芝0-0-0-2	0-0-0-1	速0.5 前残り(速1)	リアルファイ	速1.5(速1)
10	3.4	☆	オシエ	モーリス	26% 28% 23%	2.01.9	東京芝2400良	2.17未勝利	中山芝2000良
10	7	社3	リカピス	ディープブリランテ	12% 5% 0%	---	4 (0.4)2282 ルメー57	1人12番18	5 (0.8)2019 ルメー56
	10	キャロット	ノーザンフ	全 0-0-0-2	0-0-0-1	---	+2.9 S3.1 ⑩⑩⑩ 34.1	438(±0)	+1.2 M0.8 ⑩⑩⑩ 34.7
	57			106位(美)奥村武	全芝0-0-0-2	0-0-0-1	速0.5 前残り(速1)	リアルファイ	ハイ速3.5(ほぼ加ラ(速1)
11	44.5	×	横山琉	ゴールドシップ	21% 21% 24%	---	中山芝1600重	4.7未勝利	中山芝1600良
11	8	社3	ドリームエンブレ	Bernstein	26% 15% 0%	---	8 (1.1)1368 横山琉56	6人5番16	消 (----)---- 柴田大57
	3	ビッグレッ	ビッグレッ	コスモパンドラ	全 0-0-0-1	---	-3.2 H-8.0 ⑩⑩⑩ 36.5	472(-)	----
	56			79位(美)金成貴	全芝0-0-0-1	0-0-0-1	内前水津(速1)	レッドセニ	サクセカラ
12	27.8	・	佐々木	レイデオロ	29% 27% 37%	---			
12	8	社3	アイズオン	ネオユニヴァース	19% 17% 11%	---			
	初	池谷誠一	ノーザンフ	スパークル	全 ---	---			
	54			98位(美)萩原清	全芝---	---			

4/28(日) 1勝クラス*

3歳・1勝クラス/500万下(馬齢)(混)[指定]

東京 6

12:45 -1.8(平均33ラップ)

ダ1400 1.24.9-1F換算12.13(良馬場平均タイム)

前半35.4-上がり37.0

人気馬の◎死角◎		六馬の⊕資格⊕	
6クインズデネ	前走は4馬身差の圧勝とはいえ、メンバーのレベルが低い	1インテルム	前走は馬体重プラス12kgで太かった。新馬戦が好内容
◎11 レゲエビ 前走は手応えほど追って案外だった。初の1400mがハマれば突き抜けも十分			
◎1 インテルム 鈴木ショータ関東◎理由はオンラインサロン限定公開			

シ	ウ	調	騎	騎	父	全	1	持																									
ョ	大	教	手	手	母	成	ダ	時																									
ウ	部		斤	成	父	績	0	計																									
タ			量	績	兄		0	同																									
					姉		0	コ																									
					順		0	ー																									
					位		0	ス																									
					と		0	同																									
					観		0	距																									
							0	離																									
							0	ラ																									
							0	ス																									
1	13.8	◎▲◎	インテルメディオ	オシエ	ドレフォン	27% 28% 25%	---	中山	ダ	1800	稍	3.10	1勝クラス*	中山	ダ	1800	良	12.24	未勝利*	東京	ダ	1600	良	11.4	新馬								
1枠					ゴールドアリュール	20% 22% 18%	---	14	(3.6)1577	北村宏57	3人2番16			1	(-0.3)1553	マーカ56	1人4番16			2	(0.1)1386	北村宏56	4人2番16										
					ジュディッタ	全 1-1-0-1	---	-1.3	H-2.8	◎◎◎	41.5	530(+12)		+0.5	M0.6	◎◎◎	38.5	◎	518(±0)		+0.6	M0.0	◎◎	36.7	◎	518							
					23位(美)栗田徹	全ダ1-1-0-1	0-0-0-1		ハイ	速0.5	4着離(水準)	サトノエビッ		巻返	速	1.3	着離(水準)			速	1.3	着離(水準)											
2	50.2	...	ベッパミル	内田博	コバノリッキー	19% 20% 21%	1.25.6	阪神	ダ	1400	良	4.7	1勝クラス*	中京	ダ	1400	良	3.10	昇竜S◎	東京	ダ	1600	良	2.18	ヒヤシシ(L)	東京	ダ	1300	良	2.3	未勝利		
2枠					エンドスウィープ	6% 6% 8%	---	7	(1.2)1256	幸英明57	12人3番16		6	(1.2)1266	幸英明57	8人4番9			10	(2.6)1389	内田博57	10人5番11			1	(-0.3)1208	内田博57	12人2番16					
					マイネルラック	全 1-0-0-4	0-0-0-2	-4.3	H-3.8	◎◎	38.3	494(-4)		-1.5	S4.0	◎◎	37.9	498(±0)		-1.2	H-2.7	◎◎	38.7	498(+2)			-3.0	H-2.6	◎◎	37.7	◎	496(-8)	
					16位(美)加藤士	全ダ1-0-0-4	0-0-0-1		速	0.5(水準)		リジル		前	残	遅	1(遅	1)		速	1.5	追込(水準)			速	1.3	着離(水準)						
3	34.0	...	ステラヴェルデ	長浜浩	リオンディーズ	22% 20% 17%	1.31.7	浦和	ダ	1400	稍	2.22	ツイン	中山	ダ	1200	良	12.10	未勝利*	福島	ダ	1150	稍	11.1	未勝利・牝*	中山	ダ	1200	良	9.17	未勝利*		
3枠					Street Cry	22% 35% 24%	---	1	(-0.1)1317	武藤雅54	1人12番12		8	(2.0)1140	佐々木54	3人7番16			6	(2.1)1113	武藤雅55	7人3番16			3	(1.1)1143	武藤雅55	3人8番14					
					リスベクトアース	全 1-0-0-3	1-0-0-0		◎◎◎	----				や	低	速	0.7	前	残	遅	1(水準)			速	0.5	2	着離(水準)						
					60位(美)武藤善	全ダ0-0-1-2	---		速	0.5(水準)		リジル		低	速	0.7	前	残	遅	1(水準)			速	0.5	2	着離(水準)							
4	40.2	△△	ヴァンドーム	北村宏	ロードカノア	26% 22% 25%	1.25.7	阪神	ダ	1800	良	3.17	1勝クラス*	阪神	ダ	1400	稍	12.16	未勝利*	阪神	芝	1600	良	12.3	新馬◎								
4枠					マンハッタンカフェ	23% 21% 16%	---	10	(1.2)1557	岩田望57	7人7番15		1	(-0.1)1257	岩田康56	6人16番16			9	(1.1)1393	斎藤新56	4人4番9											
					ロードエルバ	全 1-0-0-2	1-0-0-0	+1.1	H-3.8	◎◎◎	37.7	488(+8)		-3.7	H-1.2	◎◎	37.3	◎	490(+2)		+3.7	S6.8	◎◎	38.7	◎	34.5	◎	488					
					77位(栗)安田翔	全ダ1-0-0-1	0-0-0-1		遅	1.5(遅	1)	クロドラバー		速	0.5(水準)					速	0.5	遅	2(速	1)									
5	39.1	▲△×	モズナイスパディー	横山和	マズスティックウォリアー	19% 20% 17%	1.26.1	阪神	ダ	1400	良	4.7	1勝クラス*	京都	ダ	1400	良	10.22	なでしこ1勝	京都	ダ	1400	良	10.7	未勝利*	阪神	ダ	1800	良	9.9	新馬		
5枠					ヴィクトワールピサ	21% 12% 21%	---	8	(1.9)1263	今村聖54	15人10番16		8	(2.6)1273	坂井瑞56	7人7番8			1	(-0.1)1261	角田和55	6人12番13			6	(1.1)1583	角田和54	3人1番11					
					モズアンビバポー	全 1-0-0-3	1-0-0-0	-4.3	H-3.8	◎◎◎	38.8	486(+4)		-2.6	M0.9	◎◎	37.0	◎	482(-2)		-3.9	S6.8	◎◎	38.7	◎	36.6	◎	484(-8)					
					140位(栗)飯田祐	全ダ1-0-0-3	0-0-0-2		速	0.5(水準)		リジル		巻	返	速	0.3(速	1)		速	0.5	遅	0.3(速	1)									
					カレンブラックヒル	21% 25% 26%	1.27.4	東京	ダ	1400	良	1.28	未勝利・牝	中山	ダ	1200	良	1.13	未勝利	京都	ダ	1200	良	11.25	新馬								
					ストラヴィンスキー	24% 19% 13%	1-0-0-0		1	(-0.7)1274	菅原明55	1人8番16		3	(1.2)1132	菅原明55	2人2番16			3	(0.1)1129	藤懸賢55	10人10番12										
					メイショウボート	全 1-0-0-3	1-0-0-0	-1.9	H-1.8	◎◎◎	37.6	418(+10)		-2.8	S1.4	◎◎	37.0	◎	408(-6)		-1.8	M-0.2	◎◎	37.7	◎	36.6	◎	414					
					63位(小)島茂	全ダ1-0-2-0	---		遅	0.7(遅	1)	イラーナ		巻	返	速	1(水準)			巻	返	速	1(遅	1)									
7	5.0	...	チャコール	原優介	シルバーステート	23% 20% 20%	---	中山	ダ	1200	良	4.14	1勝クラス*	中山	ダ	1200	良	3.24	1勝クラス*	中山	ダ	1200	良	1.13	未勝利・牝	中山	ダ	1200	良	12.24	未勝利*		
7枠					Uncle Mo	36% 39% 0%	---	12	(2.1)1127	原優介54	8人2番16		6	(0.6)1122	原優介54	1人15番15			1	(-0.3)1118	原優介54	1人3番16			2	(0.1)1131	原優介54	1人10番16					
					メイショウボート	全 1-0-0-3	1-0-0-0	-2.0	S3.4	◎◎	38.0	514(-6)		-3.8	H-1.2	◎◎	37.9	◎	520(+10)		-3.6	M-0.6	◎◎	37.7	◎	510(±0)							
					53位(美)矢野英	全ダ1-2-0-4	0-0-0-2		超	ハ	速	1.3(速	1)		ハ	速	1(水準)			ハ	速	1	前	残	遅	1	着	離(水準)					
					レッドファルクス	18% 20% 20%	1.25.8	東京	ダ	1400	良	4.21	1勝クラス*	中山	ダ	1200	良	3.17	1勝クラス*	中山	ダ	1200	稍	3.3	1勝クラス*	中山	ダ	1200	良	12.31	1勝クラス*		
					ゴールドアリュール	20% 22% 18%	0-0-1-0		3	(0.8)1258	大野拓55	10人5番16		3	(0.4)1133	永野猛54	11人1番16			5	(0.8)1123	永野猛54	16人13番16			9	(1.9)1129	小林凌53	11人4番13				
					サイファーンシター	全 1-0-0-3	0-0-1-0	-1.8	M-0.8	◎◎	37.0	456(±0)		-3.1	M0.7	◎◎	37.1	◎	456(-12)		-3.5	M-0.4	◎◎	37.0	◎	468(±0)							
					29位(美)伊藤圭	全ダ1-0-3-3	0-0-2-2		2	頭	強	水	準(速	1)		遅	1(水準)			速	1	前	残	遅	1	着	離(水準)						
9	387	...	マインドマイワーズ	石田拓	マインドユアビスケツ	17% 18% 14%	1.28.2	笠松	ダ	1400	良	3.21	関ヶ原	中山	ダ	1800	良	1.20	未勝利◎	福島	ダ	1700	稍	11.1	未勝利*	新潟	芝	1400	重	10.28	未勝利*		
9枠					ショウナンカンパ	13% 0% 20%	---	1	(-0.5)1282	渡辺竜56	5人7番8		16	(5.3)2028	大野拓57	14人5番16			11	(3.9)1519	石田拓53	10人4番15			13	(1.4)1255	石田拓53	16人7番18					
					全 0-0-0-5	1-0-0-0			◎◎◎	----		467(-9)		+0.1	S1.5	◎◎◎	43.3	476(+12)		+1.0	S2.5	◎◎◎	41.6	464(±0)									
					158位(美)新開孝	全ダ0-0-0-3	---		低	速	0.5	前	残	遅	1(速	1)			速	0.5	ほ	ぼ	加	ラ(速	1)								
10	16.4	...	ライヴアメデオ	木幡巧	ダンジョンレンド	26% 32% 31%	1.27.8	東京	ダ	1400	良	2.17	1勝クラス*	中山	ダ	1200	良	12.23	1勝クラス*	東京	ダ	1300	良	11.5	未勝利*	東京	ダ	1400	良	10.22	新馬		
10枠					シンボリクリスエス	22% 19% 21%	0-0-1-1		16	(3.4)1289	木幡巧57	8人13番16		14	(3.2)1148	木幡巧56	4人15番15			1	(-0.1)1187	木幡巧56	2人3番16			3	(0.5)1278	木幡巧56	3人3番15				
					全 1-0-1-2	0-0-1-1		-2.4	H-1.7	◎◎	40.7	470(+2)		-3.8	H-1.2	◎◎	40.4	468(+6)		-2.7	H-2.1	◎◎	37.0	◎	462(+8)								
					163位(美)牧光二	全ダ1-0-1-2	0-0-0-2		水	準(水準)		ジョージテツ		ハ	速	1(速	1)			ハ	速	1	前	残	遅	1	着	離(水準)					
11	10.2	☆◎	レゲエビチ	斎藤新	Omaha Beach	- - -	1.26.5	中山	ダ	1800	稍	3.31	1勝クラス*	中山	ダ	1800	重	3.2	未勝利	東京	ダ	1400	稍	2.10	新馬								
11枠					Touch Gold	25% 0% 0%	0-0-0-1		6	(0.9)1542	斎藤新57	5人10番16		1	(-0.2)1551	横山和57	3人14番16			5	(1.3)1265	横山和57	4人6番16										

4/28(日) 1勝クラス

4歳以上・1勝クラス/500万下(定量)(混)[指定]

東京

7

13:15 +1.9(平均33ラップ)

芝2000 1.59.9-1F換算12(良馬場平均タイム)

前半61.1-上がり34.6

人気馬の◎死角◎		穴馬の⊕資格⊕	
1 ヴェンチュラ	初勝利は1200m。初の200mに不安がある	8 ガールズレ	前走はベースを考えれば上々の粘り。距離も守備範囲だ
◎6 イングラン	G2フローラSで4着の舞台。3走前の1分57秒3の走破時計もかなり優秀だ		
◎9 サーストン	鈴木 Sho タ関東◎理由はオンラインサロン限定公開		

シ ョ ウ ウ イ タ ブ ラ	調 教 師	騎 手 成 績	父 母 兄 姉 順 位 と 勝 率	全 成 績	芝 0 0 0	2 0 0	持ち時計 同コース 同距離 同クラス
1	33.2 ・△・ - 19週	横山 瑠	エビファネイア 23% 24% 28% ディープインパクト 24% 27% 25% ヴェンチュラスター 全 1-0-3-5 63位(美)小島茂 全芝1-0-3-5	23% 24% 28% 24% 27% 25% 全 1-0-3-5 全芝1-0-3-5	---	---	中京 芝 1600 良 12.17.1 勝クラス 東京 芝 1600 良 11.18.1 勝クラス 阪神 芝 1400 稍 3.25.1 勝クラス* 阪神 芝 1200 稍 3.19.1 勝クラス*
1枠		社4 ラスヴェンチュラス 西見徹也 村上敬哉					11 (0.8)1352 小沢大56 7人16番16ト 7 (0.8)1333 菅原明57 11人13番15ト 4 (0.1)1221 藤岡康56 2人5番10ト 3 (0.2)1093 横山瑠54 5人4番9ト +0.9 M0.7 ◎◎◎ 34.4 446(+8) -0.8 H-5.0 ◎◎◎ 34.6 438(+6) +0.8 S6.0 ④④ 34.1 432(±0) 遅0.5(遅1) タシット 遅0.5内々(水準) コスタレイ
2	42.2 ・× - 11週	永島 裕	ロゴタイプ 20% 16% 10% アフリット 22% 26% 25% ジュンツバサ 全 0-0-0-6 180位(美)高橋文 全芝0-0-4	20% 16% 10% 22% 26% 25% 全 0-0-0-6 全芝0-0-4	2.041	---	東京 芝 2400 良 2.11.1 勝クラス 東京 芝 1800 良 1.27.1 勝クラス 盛岡 ダ 1600 不 11.13.メイセ 盛岡 ダ 1600 良 10.30.トルマ
2枠		社4 ビンクガーター 住宅データ 広田牧哉					5 (0.8)2288 吉田豊57 10人2番10ト 14 (1.0)1485 吉田豊57 16人1番16ト 6 (0.9)1411 坂口裕56 7人3番11ト 7 (2.4)1427 坂口裕56 7人10番10ト +3.1 S4.9 ◎◎◎ 34.1 500(-2) +3.3 S2.5 ◎◎◎ 33.8 502(+3) 水準.2-6着小差(速1) エンデミズム 遅1.2以下弱い(水準) コスタレイ
3	9.5 △△・ - 持2週	石川 裕	ブラックタイド 25% 25% 31% ジャングルポケット 18% 17% 15% アプレイズ 全 1-1-3-6 14位(栗)清水久 全芝1-1-3-6	25% 25% 31% 18% 17% 15% 全 1-1-3-6 全芝1-1-3-6	2.00.9	---	福島 芝 2000 良 4.13.森折特別・1勝 小倉 芝 2000 良 2.18.1 勝クラス・牝 京都 芝 1800 良 10.7.1 勝クラス 中山 芝 1800 良 9.17.1 勝クラス・牝
3枠		牝4 エディン ノースセル ノースセル					11 (1.1)2013 佐々木56 2人1番15ト 4 (0.2)2013 佐々木54 1人1番9ト 3 (0.1)1471 鮫島克54 7人4番11ト 3 (0.4)1467 北村宏53 10人2番15ト +0.2 M0.5 ◎◎◎ 34.2 468(+4) 捲り速1(速1) ニシノコウフ 遅0.5内々(速1) エリダヌム +2.7 S3.4 ①① 34.2 442(+8) 遅0.5(速1) シュタルヴ 速0.5(速1) ホワイブラ
4	4.7 △△△ - 10週	津村 明	エビファネイア 23% 24% 28% ダイワメジャー 20% 21% 26% アプレイズ 全 1-1-3-6 78位(美)林徹 全芝1-0-1-3	23% 24% 28% 20% 21% 26% 全 1-1-3-6 全芝1-0-1-3	2.00.2	---	東京 芝 1800 良 2.18.1 勝クラス 東京 芝 1600 良 1.18.1 勝クラス 函館 芝 2000 良 6.17.奥尻特別・1勝 東京 芝 1800 良 4.29.未勝利
4枠		セ4 ローガンサファイア キャロット ノーザンフ					5 (0.4)1466 戸崎圭57 5人12番16ト 6 (0.8)1333 マーカ57 7人7番15ト 5 (0.4)2002 横山武55 1人2番9ト 1 (-0.4)1471 レーン56 1人2番12ト +0.1 H-6.5 ◎◎◎ 34.2 464(+4) 速1.5 差し(速1) ロードブレイ +2.0 M0.9 ④④④ 35.4 472(+6) 速1(水準) エンデミズム 速1(水準) コスモフロイ
5	1.5 ・○・ - 持2週	田辺 裕	ハーツクライ 24% 23% 25% キングカメハメハ 25% 23% 25% 全 1-5-2-6 114位(美)上原博 全芝1-5-2-6	24% 23% 25% 25% 23% 25% 全 1-5-2-6 全芝1-5-2-6	1.58.5	---	中山 芝 2200 良 4.13.1 勝クラス 東京 芝 2400 良 2.11.1 勝クラス 中山 芝 2200 良 1.20.1 勝クラス 東京 芝 2400 良 11.25.1 勝クラス
5枠		社4 シーツルティキッス 西山茂行 田上敬					2 (0.2)2167 勝浦正58 1人6番9ト 2 (0.1)2281 田辺裕57 2人1番10ト 2 (0.3)2135 田辺裕57 2人2番17ト 5 (0.3)2266 田辺裕56 8人3番16ト +2.9 S4.2 ⑤③③ 34.7 468(-8) +3.1 S4.9 ⑤③③ 34.0 476(+6) +0.5 H-2.2 ⑤④③ 35.4 470(+6) 遅1.2以下弱い(水準) コスタレイ 巻返速2(速2) サトノトルネ ハイ.水準(速1) アドマイヤズ
6	5.6 ☆☆☆ - 18週	北村 宏	Kingman 24% 25% 25% Heart's Cry 11% 11% 50% ドンナセレーノ 全 1-1-0-5 77位(栗)安田翔 全芝1-1-0-5	24% 25% 25% 11% 11% 50% 全 1-1-0-5 全芝1-1-0-5	1.57.3	---	阪神 芝 1600 良 12.23.1 勝クラス◎ 京都 芝 1800 良 10.28.1 勝クラス 東京 芝 2000 良 10.7.1 勝クラス 東京 芝 2400 良 5.21.優駿牝馬G1
6枠		牝4 Nuovo Rec 原種子 Hara					4 (0.3)1344 ムルザ55 1人7番14ト 6 (1.1)1470 横山和54 1人4番10ト 2 (0.1)1573 横山和54 1人7番14ト 16 (3.1)2262 横山和55 1人18番18ト +3.1 S4.5 ◎◎◎ 33.0 446(-2) +0.4 H-4.0 ⑨⑨ 34.3 448(+6) +0.3 H-6.1 ⑦◎◎ 34.0 442(+12) ハイ.速1.5 大逃げ(速1) グランヴィン 速3.3着離.加ラ.前潰れ(速1) ダニーデン 速1.2着離.加ラ(速1) リパティアイ
7	39.8 ▲・▲ - 8週	佐々木 木	ダイワメジャー 20% 24% 22% Oasis Dream 23% 17% 0% ピースオブエイト 全 0-0-1-4 転161位(美)森一誠 全芝0-0-1-3	20% 24% 22% 23% 17% 0% 全 0-0-1-4 全芝0-0-1-3	2.01.1	---	名古 ダ 920 重 3.1.佐布里 名古 ダ 1500 良 2.15.祝!伊 名古 ダ 1500 良 1.31C15 名古 ダ 1500 良 1.17乙川特
7枠		セ4 トレジャーステイト シルクレー ノーザンフ					1 (-0.4)565 藤原翔56 1人6番11ト 1 (-0.6)1383 岡部誠56 1人9番9ト 3 (0.7)1373 丸野勝56 1人7番11ト 2 (0.3)1366 丸野勝56 1人7番11ト ④③ ---- 519(+7) ⑤③① ---- 512(-3) ①①② ---- 515(-9) (トウシンイ) (キタノタカ)
8	4.6 ○▲○ - 持10週	横山 武	ロードカナロア 26% 28% 28% アグネスデジタル 20% 19% 22% ブラックスピネル 全 1-1-4-4 79位(美)金成貴 全芝1-1-4-4	26% 28% 28% 20% 19% 22% 全 1-1-4-4 全芝1-1-4-4	2.00.0	---	東京 芝 1800 良 2.18.1 勝クラス 中京 芝 2000 良 12.10.1 勝クラス・牝 新潟 芝 2000 良 8.20.未勝利 東京 芝 1600 良 6.17.未勝利・牝
8枠		牝4 モルガナイト レッドマジ ノーザンフ					3 (0.2)1464 松山弘55 9人15番16ト 10 (1.2)2000 藤田菜53 4人2番15ト 1 (0.0)2014 藤田菜52 3人18番18ト 6 (1.3)1336 戸崎圭54 2人7番16ト +0.1 H-6.5 ③①① 35.7 462(+12) +0.8 H-4.0 ④④④ 36.5 450(+4) +2.0 M0.1 ④②② 35.5 446(-6) 速3.差し(速1) ラレーズデリ 水準.前残り(水準) (アンナーズ ハイ.速2(速1) ラファドゥラ
9	299 ◎・◎ - 12週	的場 勇	スピルバーグ 24% 28% 25% グラスワンダー 17% 13% 0% ラズールリッキー 全 0-0-1-15 188位(美)的場の均 全芝0-0-1-10	24% 28% 25% 17% 13% 0% 全 0-0-1-15 全芝0-0-1-10	2.01.5	---	東京 芝 1600 良 2.3.1 勝クラス◎ 中山 芝 2200 良 1.20.1 勝クラス◎ 中京 芝 2000 良 12.9.1 勝クラス◎ 福島 芝 2000 稍 11.18.1 勝クラス◎
8枠		セ7 コリズグラス 齊藤彰彰 岡田牧場					13 (3.1)1359 の場勇58 10人12番13ト 9 (1.3)2145 の場勇58 11人15番17ト 11 (0.7)2015 の場勇58 10人13番18ト 7 (0.9)2046 の場勇58 14人4番16ト +1.9 M0.2 ①① 37.0 518(-2) +0.5 H-2.2 ①①① 36.9 520(+16) +2.8 S3.0 ①③③ 34.8 504(+2) +1.5 H-2.9 ②②② 38.5 502(-12) 巻返.超ハ.速1(速1) ペリファニー 巻返.速2(速2) サトノトルネ 遅3.外差し(遅1) ボーニング

4/28(日) 2勝クラス

4歳以上・2勝クラス/1000万下(定量)(混)[指定]

東京

8 13:45 +0.6(平均33ラップ)
芝1600 1.33.6-1F換算11.7(良馬場平均タイム)
前半36.0-上がり33.9

人気馬の⊖死角⊖		六馬の⊕資格⊕	
3 グラニット	現級【0007】と頭打ちに なっている。鞍上も割り引き	9 パニシング	乗り難しさあるが、強烈な末脚 も秘めている。展開ひとつ
⊖6 エンデミズ 3 走前に桜花賞3着馬のペリファニアを負かしている。3戦3連対の舞台で			
⊖9 パニシング 鈴木ショータ関東理由はオンラインサロン限定公開			

☆帯チャレンジ☆ 3連単 ○→○▲→○▲

シ ョ ウ ト ウ タ	調 教 師	騎 手	騎 手 成 績	父 母 兄 姉 順 位 と 勝 率	全 成 績	芝 0 0 0	1 持 時 計 同 コ ー ス 同 距 離 同 ク ラ ス		
1	4.0 ☆○×	ラファドゥラ	横山 0 山 0 0 55	ドゥラメンテ 28% 31% 26% Singspiel 30% 30% 18% ラファエル 全 2-4-1-2 63位(美)小島茂 全芝2-4-1-2	1.32.3 1-0-0-0 1-0-0-1 0-2-0-1	中山 芝 1800 良 3.10房総特別・2勝 2 (0.4)1494 木幡巧56 1人11番16f -0.4 H-2.6 ④③③ 36.1 482(-4) ハイ速0.5外差し(水準) アグサマフド	東京 芝 1800 良 2.172勝クラス 2 (0.4)1463 菅原明55 2人9番11f +1.9 M0.6 ②③③ 33.8 486(+6) 速1.5前残り(速1) オクタヴィア	京都 芝 1600 良 10.7宝ヶ池特・2勝 7 (0.6)1346 角田河54 5人7番11f +3.2 S6.3 ⑦⑤ 33.5④ 480(+2) 超ハ速0.5(速1) トワードジボ	阪神 芝 1800 良 9.17ローズSG2 7 (0.9)1439 木幡巧54 9人6番17f +0.6 H-3.0 ⑨⑩ 33.9 478(+10) ハイ速2.1(速2) マストディ
2	10.7 △・	ジュンブルースカイ	石川 0 川 0 1 58	ドゥラメンテ 28% 31% 26% ゼノロブロイ 20% 20% 23% ジュンゴールド 全 2-5-6-11 4位(美)友道康 全芝2-5-6-9	1.33.2 0-0-0-1 1-1-2-5 0-4-4-10	中山 芝 1600 良 1.82勝クラス 10 (1.2)1337 石川裕58 4人11番15f -2.5 H-7.4 ⑧⑩⑨ 34.5④ 450(+2) 速2.大逃げ(速2) スプレモフレ	中山 芝 1600 良 12.102勝クラス 3 (0.2)1332 石川裕58 6人9番11f -0.7 H-2.6 ⑩⑩⑩ 34.3② 448(+4) 速1.外差し(速1) フランテロ	中山 芝 1800 良 9.10白井特別・2勝 8 (0.8)1479 石川裕58 5人3番10f +1.9 S3.0 ⑨⑨⑨ 33.4④ 444(-4) 速1.前残り(速1) ロジレター	小倉 芝 1800 良 8.19不知火特・2勝 2 (0.9)1475 藤岡康58 3人4番10f +0.4 S1.2 ⑤⑤⑤ 35.7④ 448(-10) 速0.52着離(水準) コクシエル
3	8.8 △・	グラニット	石川 0 田 0 55	ダノンバラード 19% 18% 10% フサイチコンコルド 14% 11% 9% エスティメット 全 2-1-1-14 119位(美)大和田 全芝1-1-1-14	1.32.0 0-1-1-1 0-1-1-10 0-0-0-7	中山 芝 1600 稍 3.302勝クラス 5 (0.4)1336 石田拓55 5人2番13f -1.3 H-4.5 ②②② 35.7 468(-2) 2頭大逃外差し速1(水準) マルディラン	中山 芝 1600 良 3.172勝クラス 5 (0.8)1342 嶋田純58 4人8番11f -0.9 H-3.2 ③③③ 35.5 470(±0) 大逃速1(水準) タシット	中山 芝 1600 不 1.212勝クラス 9 (1.7)1380 田辺裕57 2人3番12f -1.1 H-4.5 ⑤⑥④ 38.1 470(-2) 速2.大逃げ(速3) コクレータ	中山 芝 1600 良 1.82勝クラス 4 (0.4)1329 佐々木56 3人8番15f -2.5 H-7.4 ③③③ 35.9 472(+10) 速2.大逃げ(速2) スプレモフレ
4	47.7 ・◎	ショーヒデキラ	津村 0 明 1 58	ディープブリランテ 15% 18% 15% バゴ 20% 18% 23% エッセイサムソン 全 2-3-1-14 74位(美)鈴木伸 全芝2-3-7-31	1.32.6 1-1-5-14 2-1-6-27 0-1-5-20	東京 芝 1600 良 2.112勝クラス 6 (0.5)1349 小林勝55 6人4番8f +2.4 S3.6 ②③③ 33.6⑤ 506(+14) 水準はほぼ加ラ3以下弱い(水準) ディーブブリ	東京 芝 1600 良 11.112勝クラス 7 (0.8)1353 横山武58 7人4番8f +0.7 H-3.2 ③③③ 35.1⑥ 508(±0) 大逃速1(水準) タシット	東京 芝 1600 良 10.29国立特別・2勝 5 (0.7)1344 横山武58 6人1番8f +1.3 M0.4 ⑤⑤④ 34.2⑥ 494(+10) 水準(速1) ビジュノワ	東京 芝 1600 良 6.10芦ノ湖特・2勝 8 (0.6)1347 津村明58 8人8番10f +2.3 S4.0 ⑩⑩ 32.8④ 494(-2) 速0.5(速1) ミカッペオン
5	4.6 △○	スズカダブル	佐々木 0 0 57	バゴ 13% 14% 12% ジャイアントレッカー 25% 25% 33% エッセイサムソン 全 2-2-1-5 90位(美)西村真 全芝2-2-1-5	1.33.7 1-0-0-0 2-2-0-4 0-0-0-1	阪神 芝 1600 良 4.72勝クラス 6 (0.2)1337 モレイシ 58 2人3番9f +2.5 S3.0 ②③③ 33.6⑤ 506(+14) 速0.5(速1) テンノメッセ	京都 芝 1600 良 1.131勝クラス 1 (-0.3)1351 坂井瑠57 2人2番18f +0.6 M0.5 ③③③ 35.1⑥ 508(±0) 速0.53-9着小差(水準) (サンライズ)	阪神 芝 1600 良 12.231勝クラス 2 (0.1)1342 西村淳57 6人10番14f +3.1 M4.5 ⑤⑤④ 33.6 508(+10) 速0.5前残り(速1) バトルハーデ	中京 芝 1600 良 12.101勝クラス 消(----)---- ドイルフ7 --人10番13f ---- ---- ---- アザカレン
6	2.9 ○◎☆	エンデミズ	オシ 0 エ 0 58	ロードカナロア 26% 28% 29% ディープインパクト 24% 27% 29% 全 2-2-1-1 26位(美)鹿戸雄 全芝2-2-1-1	1.32.5 2-1-0-0 2-2-0-1 0-1-0-1	中山 芝 1600 稍 3.302勝クラス 2 (0.0)1332 菅原明58 3人5番13f -1.3 H-4.5 ③③③ 34.5④ 468(+10) 2頭大逃外差し速1(水準) マルディラン	阪神 芝 1600 稍 12.16甲東特別・2勝 5 (0.8)1345 ムルザ57 3人11番14f -0.5 H-5.2 ②② 34.9⑥ 462(+2) 巻返超ハ速0.3(水準) デイオ	東京 芝 1600 良 11.181勝クラス 1 (0.0)1325 ルメー57 2人15番15f -0.8 H-5.0 ②② 34.9⑥ 462(+2) 超ハ速1(速1) (ペリファ)	東京 芝 1600 良 10.291勝クラス 2 (0.2)1338 ルメー56 1人11番14f +2.0 M0.7 ⑧⑧ 33.4④ 460(-6) 超ハ水準はほぼ加ラ(速1) マルディラン
7	27.4 ・・・	ダンディジャック	大野 0 拓 0 58	ディーマジステイ 28% 34% 25% バトルブラン 19% 25% 0% 全 2-2-2-15 190位(美)佐藤吉 全芝0-1-1-8	1.33.9 0-0-0-2 0-1-0-3 0-0-0-3	中山 芝 1600 稍 3.302勝クラス 8 (0.9)1341 田辺裕58 12人1番13f -1.3 H-4.5 ⑧⑧⑧ 34.8 516(+20) 2頭大逃外差し速1(水準) マルディラン	東京 芝 1400 良 5.20高尾特別・2勝 9 (0.7)1228 菅原明58 5人5番9f +1.0 S2.1 ⑦⑦⑦ 33.6⑤ 496(±0) 遅1.5前残り(水準) ハギノメーテ	東京 芝 1600 良 4.302勝クラス 4 (0.4)1339 菅原明58 5人11番11f +1.7 M0.5 ⑤⑤③ 34.0⑥ 496(±0) 水準前残り(水準) ベストフォー	中京 ダ 1400 不 3.181勝クラス 1 (-0.1)1236 西塚流55 7人4番16f -3.1 M0.4 ⑩⑩ 35.5④ 496(-10) 速1.53着離(速2) (イスラグラ)
8	4.6 ・▲▲	ウルカーノ	横山 1 山 1 武 1 58	スピルバーク 24% 28% 41% Dansilif 14% 14% 19% ローレリスト 全 2-4-7-12 92位(美)稲垣幸 全芝2-4-7-10	1.32.7 2-2-6-4 2-4-7-6 0-1-2-1	東京 芝 1600 良 2.112勝クラス 3 (0.3)1347 横山武58 3人3番8f +2.4 S3.6 ②② 33.9⑥ 494(+10) 水準はほぼ加ラ3以下弱い(水準) ディーブブリ	東京 芝 1600 良 10.29国立特別・2勝 消(---)---- 戸崎圭58 --人4番8f ---- ---- ----	東京 芝 1600 重 10.15鷹巣山H・2勝 4 (0.1)1333 戸崎圭57 4人11番14f -0.1 H-4.2 ⑩⑩⑩ 34.2⑥ 484(+2) 速0.5(速1) ニシノライコ	東京 芝 1600 良 6.10芦ノ湖特・2勝 3 (0.1)1342 田辺裕58 4人4番10f +2.3 S4.0 ①① 33.7 482(-4) 遅0.5(速1) ミカッペオン
9	17.6 ◎☆・	パニシングポイント	北村 0 村 0 宏 0 58	Tapit 14% 29% 0% Unbridled's Song 28% 25% 15% 全 2-7-1-17 124位(美)古賀慎 全芝2-7-1-16	1.32.5 0-1-0-2 0-1-0-3 0-2-1-7	中山 芝 1600 稍 3.302勝クラス 9 (1.2)1344 石川裕58 8人8番13f -1.3 H-4.5 ⑨⑨⑧ 35.1 494(+14) 2頭大逃外差し速1(水準) マルディラン	東京 芝 1400 良 11.52勝クラス 6 (1.1)1218 浜中俊58 4人2番12f +0.2 M0.6 ⑩⑩ 33.5④ 480(+2) 速1.2着離加ラ(速1) マンドローネ	札幌 芝 1500 良 8.12羊ヶ丘特・2勝 2 (0.1)1282 浜中俊58 4人10番11f -0.9 H-1.2 ⑩⑨⑨ 34.4④ 478(±0) ハイ水準(水準) レイベリング	札幌 芝 1500 良 7.29摩周湖特・2勝 2 (0.1)1286 浜中俊58 6人6番8f +1.2 S4.3 ⑧⑦⑦ 33.8④ 478(-6) 水準(速1) コレベティ
10	27.0 ▲△	ステラバルセロナ	田辺 0 辺 0 裕 0 56	ハービンジャー 26% 27% 31% ディープインパクト 24% 27% 29% オンザライン 全 2-2-1-4 108位(美)菊川正 全芝2-2-1-4	1.33.6 0-0-0-1 2-0-1-3 0-0-0-2	中山 芝 1600 稍 3.302勝クラス 4 (0.4)1336 丹内祐56 9人4番13f -1.3 H-4.5 ⑩⑩⑧ 34.1⑤ 420(±0) 2頭大逃外差し速1(水準) マルディラン	中山 芝 1600 良 3.32勝クラス 6 (1.0)1345 西村淳56 5人6番11f -0.5 H-3.5 ⑨⑨⑧ 35.6⑤ 420(+6) 速1.2頭強(水準) サイルーン	東京 芝 1600 良 12.171勝クラス・牝 1 (-0.1)1345 西村淳55 1人13番16f -0.8 H-3.7 ⑩⑨⑦ 35.1⑥ 414(-6) 遅0.5(遅1) (テイムエ)	東京 芝 1600 良 10.141勝クラス 4 (0.2)1337 横山武54 2人14番18f +0.8 H-1.9 ⑥⑤ 34.3 420(±0) 水準3-5着小差(水準) コスモスプロ
11	44.9 ・・・	ロードカデラル	斎藤 0 藤 0 新 0 58	ロードカナロア 26% 28% 29% Galileo 26% 29% 24% ロードリレーション 全 2-3-3-8 15位(美)斎藤誠 全芝2-3-3-7	1.32.8 1-0-1-2 2-3-3-5 0-1-3-7	新潟 芝 1600 良 8.27五頭連峰・2勝 16 (1.5)1347 田辺裕58 10人14番17f +2.4 M-0.1 ⑩⑩ 34.2 500(-2) 超ハ水準(水準) テーオーグラ	東京 ダ 1600 良 6.24日野特別・2勝 8 (0.7)1369 田辺裕58 6人5番16f -0.1 M-0.7 ④④ 36.9 502(-4) 速0.5(速1) アンション	東京 芝 1600 良 6.10芦ノ湖特・2勝 6 (0.4)1345 菅原明58 5人2番10f +2.3 S4.0 ⑤⑤ 33.4⑥ 506(+2) 遅0.5(速1) ミカッペオン	中山 芝 1600 良 4.2两国特別・2勝 7 (0.7)1338 菅原明58 3人2番9f -1.8 H-4.6 ④⑦⑥ 35.6④ 504(+2) ハイ速1(水準) ラスベリウム

4/28(日) 陣馬特H・2勝

4歳以上・2勝クラス/1000万下(ハンデ)(混)[指定]

東京 9

14:15 +2.2(平均33ラップ) 低レベル

芝2400 2.24.8-1F換算12.07(良馬場平均タイム)

前半61.3-上がり35.0

人気馬の◎死角◎		穴馬の⊕資格⊕	
8 オウケンボルト	速い上がりを使えないので、東京のきれいな馬場はどうか	7 ワンデイモ	前走は1年6か月ぶりを思えば合格の4着。叩いて順当に
◎6 ファABEL	10戦して【2530】と安定感は抜群。コース、休み明け、距離不問で信頼		
◎4 セラフィナ	鈴木ショータ関東◎理由はオンラインサロン限定公開		

シ	ウ	調	騎	騎	父	全	芝	2	持	同	同	同			
ョ	タ	教	手	手	母	成	芝	0	時	コ	距	コ			
ウ	部		斤	成	父	績	芝	0	計	ス	離	ス			
タ			量	績	母		芝	0	同	ラ	間	ラ			
					父		芝	0	コ	ス	隔	ス			
					兄		芝	0	ス	ラ	隔	ス			
					姉		芝	0	ラ	ス	隔	ス			
					順		芝	0	ス	ラ	隔	ス			
					位		芝	0	ス	ラ	隔	ス			
					と		芝	0	ス	ラ	隔	ス			
					願		芝	0	ス	ラ	隔	ス			
1	3.9	☆△・	マイネルカンバーナ	佐々木	ゴールドシップ	21% 21% 16%	2.27.4	福島 芝 2600 良 4.14	奥の細道・2勝	京都 芝 2400 良 2.18	1勝7ス	東京 芝 1800 良 1.27	1勝7ス	中京 芝 2200 良 12.3	栄特別・1勝
1枠	-	-	社4 マンバラ	木	Linamix	10% 10% -	---	5 (0.7)2402 丹内祐58	7人13番16F	1 (-0.2)2274 和田竜57	3人7番8F	6 (0.1)1476 松岡正57	8人8番16F	2 (0.3)2149 坂井瑞56	6人7番11F
	持2週	サラブレツ	ビッグレッツ	55	1	65位(美)青木孝	全芝2-1-0-13	0-0-0-1	+1.6 S2.9 @⑦⑨ 35.2⑥ 406(-6)	前残り.3~8着小差速2(速1)	フルール	+3.3 S2.5 ⑤④⑦ 33.6 414(+8)	水準.2~6着小差(速1)	コスモシャン	+1.7 S4.8 ③③③ 34.6⑥ 406(+4)
2	164	・・・	ラーテル	丸田	ビッグアース	20% 23% 0%	---	東京 芝 1800 良 4.21	石和特別・2勝	中山 芝 2000 重 4.7	鹿野山特・2勝	中山 芝 1600 良 3.17	2勝7ス	中山 芝 1800 稍 2.24	富里特別・2勝
2枠	-	セ4	オービレディー	恭	コマンドーインチュフ	10% 5% 0%	---	8 (1.8)1480 丸田恭58	8人5番10F	14 (2.1)2039 勝浦正58	13人4番15F	8 (1.1)1345 丸田恭58	8人3番8F	9 (1.1)1494 丸田恭57	11人6番11F
	弱連闘	Mr.ホー	静内フジカ	52	7	172位(美)南田美	全芝0-0-0-8	0-0-0-7	-0.2 H-8.2 ⑥⑧⑧ 34.6④ 454(-10)	2頭大速速0.5(速1)	ジェイバーム	-0.9 H-3.2 ⑤⑥⑥ 35.3⑥ 464(-4)	大逃.速1(水準)	コスモシャン	+1.1 H-1.9 @⑩⑩ 35.4④ 468(-2)
3	10.3	・☆▲	タイラーテソーロ	永野	ゴールドシップ	21% 21% 16%	---	福島 芝 1800 良 4.13	1勝7ス⑧	小倉 芝 1800 良 2.17	1勝7ス⑧	小倉 芝 2000 稍 1.20	戸畑特別・1勝	福島 芝 2000 良 4.23	飯盛山特・1勝
3枠	-	社5	ノウ	野	Street Cry	22% 10% -	---	1 (-0.1)1480 丹内祐58	7人7番10F	5 (0.5)1486 丹内祐58	9人12番12F	10 (2.2)2038 佐々木58	8人4番17F	6 (0.5)2018 佐々木58	5人1番14F
B	2週	了徳寺健二	リョウケン	55	0	23位(美)栗田徹	全芝2-0-1-12	---	+0.2 H-2.3 ⑥⑧⑧ 35.7 468(+4)	や低速0.5(速1)	(ルージュア)	+0.6 S1.3 ③③③ 37.8 472(+8)	遅1.ほぼ加ラ2番離捲り(遅1)	シランケド	+2.0 S4.7 @⑩⑩ 34.6④ 464(-4)
4	18.4	◎・☆	セラフィナイト	北村	ルーラーシップ	21% 22% 16%	---	中京 芝 2200 重 3.23	熊野特別・2勝	東京 ダ 1600 良 2.3	2勝7ス⑧	中山 ダ 1800 良 1.6	2勝7ス⑧	東京 ダ 1400 重 11.18	2勝7ス⑧
4枠	-	社6	ブロンシエダーム	宏	ディープインパクト	24% 27% 34%	---	9 (1.0)2168 丸山元58	10人6番10F	8 (1.3)1407 野中悠58	6人10番16F	11 (1.2)1546 荻野極58	5人1番16F	5 (0.7)1242 マーカ58	7人6番16F
B	持B 5週	シルクレー	ノーザンフ	55	0	175位(美)矢嶋大	全芝2-1-5-15	0-0-2-9	+1.7 S2.4 @⑩⑩ 35.6④ 452(-6)	やハ遅2.5(遅2)	ホールネス	-1.4 H-3.0 ③③③ 39.8 456(+2)	遅1.ほぼ加ラ2番離捲り(遅1)	シランケド	+1.7 M-0.6 @⑩⑩ 36.7 454(+4)
5	63.7	・・×	フィデリオグリーン	長浜	ザサンデーフサイチ	7% 7% -	2.28.4	中山 芝 1800 稍 2.24	富里特別・2勝	中山 芝 1800 良 12.17	2勝7ス	阪神 芝 1800 稍 10.1	武田尾特・2勝	中山 芝 2000 良 9.18	シンボ・2勝
5枠	-	社8	ミサノグリーン	鴻	タニノギムレット	15% 18% 42%	0-0-0-1	12 (1.6)1499 野中悠58	12人9番12F	12 (1.1)1496 野中悠58	11人2番13F	7 (0.5)1468 古川吉58	11人5番12F	6 (0.5)2001 野中悠58	11人8番14F
	掲9週	斎藤光政	向別牧場	53	0	86位(美)根本康	全芝2-0-4-31	0-0-1-18	+1.1 H-1.9 @⑩⑩ 35.7 502(+14)	水準.内々(遅1)	インスタキン	+2.1 M0.5 @⑩⑩ 33.8⑥ 492(+2)	+2.3 M1.0 @⑩⑩ 34.5⑥ 490(-8)	+2.3 M1.0 @⑩⑩ 34.5⑥ 490(-8)	
6	1.3	○◎△	ファABEL	横山	ディープインパクト	29% 29% 35%	2.29.3	小倉 芝 2000 良 8.12	西部日刊・2勝	中京 芝 2000 良 7.16	長久手H・2勝	京都 芝 2200 良 4.29	1勝7ス	阪神 芝 2000 良 4.11	1勝7ス
6枠	-	社5	ボリナズラヴ	武	Mizzen Mast	35% 50% 0%	---	3 (0.3)2002 坂井瑞58	2人9番11F	2 (0.0)1587 藤岡康56	1人4番18F	1 (-0.1)2167 藤岡康58	1人1番7F	2 (0.2)1592 藤岡康58	2人3番12F
	両37週	フクキタル	バカバカフ	58	0	4位(栗)友道康	全芝2-5-3-0	0-1-1-0	+2.6 S7.3 ②②② 34.2 438(±0)	ハイ遅0.5(速1)	ウイズユアド	+5.9 S10.4 ②②① 33.2④ 434(±0)	-0.3 H-4.0 ②②② 35.9⑥ 434(+6)	速1.5(速1)	サンライズ
7	26.0	▲○○	ワンデイモ	オシ	ドゥラメンテ	28% 31% 49%	2.26.0	中山 芝 2000 重 4.7	鹿野山特・2勝	東京 ダ 2100 重 10.10	昇仙峽H・2勝	中山 芝 2000 稍 9.19	シンボ・2勝	東京 芝 1600 良 5.28	葉山特別・2勝
7枠	-	社6	メジロバーミュース	エ	アサティス	15% 33% 0%	0-1-1-1	4 (0.6)2024 田辺裕58	10人2番15F	11 (1.4)2093 ルメー55	3人9番16F	5 (1.5)2015 田辺裕57	4人3番10F	6 (0.4)1346 ルメー57	3人3番9F
	両3週	江馬由将	レイクヴィ	56	0	17位(美)岡枝栄	全芝2-1-3-6	0-1-3-4	+1.4 S2.4 @⑩⑩ 34.8① 536(+2)	加ラ遅1(遅1)	ホウオウスー	+1.4 M-0.2 @⑩⑩ 35.6④ 536(±0)	水準.3着離(水準)	バトルボーン	+2.0 S4.2 ⑤⑤ 33.6⑥ 536(-2)
8	4.7	・▲◎	オウケンボルト	横山	フェノメノ	20% 24% 50%	2.24.2	中山 芝 2200 良 1.14	2勝7ス	中山 芝 2500 良 12.24	グッドH・2勝	東京 芝 2400 良 11.18	南武特別・2勝	東京 芝 2400 良 10.29	本栖湖特・2勝
8枠	-	社5	オウケンサブ	和	オウケンブルースリ	58% 55% 50%	0-0-1-2	8 (0.5)2132 坂井瑞58	4人12番15F	3 (0.0)2346 坂井瑞55	7人4番14F	9 (1.3)2267 松山弘58	4人9番12F	3 (1.4)2242 M. デ58	5人7番7F
	掲15週	福井明	辻牧場	55	0	157位(美)土田稔	全芝2-3-5-11	0-1-2-5	+1.1 H-3.5 ②②② 36.2 456(+4)	速2.5(速1)	コスモフリー	-0.1 H-3.2 ①①① 36.9 460(+8)	+1.1 H-2.9 ①①① 36.3 452(-2)	速4.ほぼ加ラ(速1)	ダノンギャラ

4/28(日) プリリH(L)

4歳以上・オープン(L)(ハンデ)(国際)(特指)

東京 10 14:50 +1.0(平均33ラップ) ハイレベル
ダ2100 2.10.1-1F換算12.39(良馬場平均タイム)
前半61.7-上がり37.0

Table with 2 columns: 人気馬の◎死角◎ and 六馬の◎資格◎. Row 1: 6テンカハル, 調教本数や内容がひと息.いかにも休み明けという雰囲気, 16メイショウ, 久しぶりの当舞台だが、ハナを切ったらとにかくしぶとい. Row 2: ◎14 クールミラ 当舞台は3戦3勝. 崩れたのは芝と重賞だけ. 前走もまだ余力のある勝利だった. Row 3: ◎6 テンカハル 鈴木ショータ関東◎理由はオンラインサロン限定公開

Main horse racing table with columns for race number, track, distance, time, horse name, jockey, odds, and performance. Includes races 1 through 16 across various tracks like Tokyo, Nakama, and Haneda.

4/28(日) スイート(L)

3歳・オープン(L)(馬齢)(牝)(国際)(指定)

東京 11

15:30 +1.8(平均33ラップ)

芝1800 1.47.3-1F換算11.93(良馬場平均タイム)

前半60.9-上がり34.1

Table with 2 columns: 人気馬の◎死角◎ and 六馬の◎資格◎. Row 1: 4 ミステリア, 前走は楽なペースの逃げ。次走で馬券絡みが1頭もいない. Row 2: 13 エマロア, 前走は馬場考えても好時計の勝利。高速馬場向きのタイプ.

◎7 ベストミー 同舞台の前走は1 1秒7-1 1秒3-1 1秒0の加速ラップで勝利。再現に期待 ◎6 ニューステ 鈴木ショータ関東◎理由はオンラインサロン限定公開

Main race results table with columns for race number, time, horse name, jockey, trainer, and detailed race analysis including starting position, speed, and finishing position.

4/28(日) 2勝クラス・牝
4歳以上・2勝クラス/1000万下(定量)(牝)[指定]

東京 12

16:10 -1.8(平均33ラップ)
ダ1400 1.24.0-1F換算12(良馬場平均タイム)
前半35.1-上がり36.8

人気馬の◎死角◎		六馬の⊕資格⊕	
2 スマイルアップ	キャリア27戦目にして初の東京。本質的に1200向き	16 メイデンタ	4 走前の当舞台の勝ち時計1分2秒1は優秀。侮れない
◎4 グラスシフ	重馬場とはいえ上がり3F34秒9は優秀。先行馬が多く、展開が向きそう		
◎6 キュートヘ	鈴木ショータ関東◎理由はオンラインサロン限定公開		

シ	調	騎	騎	父	全	1	持	中	東	川	東
ョ	教	手	手	母	成	2	時	山	京	崎	京
ウ		斤	成	父	績	ダ	計	芝	ダ	ダ	ダ
イ		量	績	母		0	同	1600	ダ	1600	ダ
タ				姓		0	コ	良	1400	1600	1600
				順		0	ー	11.52	(1.2)1252	(1.6)1450	(1.5)1365
				位		0	ス	勝	北村宏56	戸崎圭54	小林勝53
				と		0	レ	ク	10人14番15	2人9番13	6人15番16
				観		0	コ	ラ	500(-6)	514(+10)	+0.8 S3.5 ⑤⑤ 36.0 504(+6)
						0	ー	ス	速0.5前残り(水準)	速1(速1)	速2.2着離.前残り(速2)
						0	ス	ブ	ダンシカエ	ハヤフサジュ	ニシノシラミ
1	34.5	アールンゲール	石川裕	ドゥラメンテ	28% 24% 19%	1.24.4	止	中	東	川	東
1	8.3	スマイルアップ	長浜浩	イスラパニータ	25% 26% 25%	---	1	山	中	中	福
2	10.7	マウントベル	オシエ	ドレフオン	27% 28% 25%	1.24.3	3	東	東	東	東
3	13.5	グラスシフォン	大野拓	シニスターミニスター	30% 31% 37%	1.23.2	2	中	東	東	東
4	7.2	エビクジヨイ	永島島	ディーブインバクト	24% 19% 22%	0-1-0-1	11	東	小	東	東
5	25.0	キュートヘステイア	永島島	パブルガムフェロー	15% 18% 0%	---	11	中	中	中	中
6	22.3	エルザストラウム	田辺裕	アグネスタキオン	19% 20% 18%	---	9	小	小	小	小
7	82.1	リンクスルーファス	津村明	Running Stag	0% 0% 0%	1-0-0-6	11	東	東	東	東
8	17.7	エスパダアスール	横山瑠	キングカメハメハ	24% 27% 25%	1.24.5	1	東	東	東	東
9	2.9	ルーラルハビネス	藤岡佑	ファンニューメル	23% 17% 22%	1.24.1	7	阪	中	東	東
10	59.1	ワイアウ	佐々木	ロードカナロア	26% 22% 25%	---	9	東	中	新	札
11	95.8	フミバレンタイン	柴田善	Raven's Pass	41% 33% 44%	1-2-1-5	16	東	東	東	東
12	105	アラゴナイト	内田博	モンテロップ	11% 5% 0%	1.23.7	9	中	東	中	中
13	22.9	ウイスキータイム	中悠	エスボアルシチー	23% 24% 21%	1.25.2	12	中	東	京	中
14	51.6	ロジヴィクトリア	村宏	ゼンノプロイ	20% 20% 15%	1-0-1-4	7	中	東	東	中
15	3.7	メイデンタワー	横山武	Jade Hunter	30% 50% 60%	2-1-0-1	8	中	東	東	東

4/28(日) 未勝利

3歳・未勝利(馬齢)[指定]

京都 3

11:05 -0.9(平均33ラップ)

芝1400 1.21.6-1F換算11.66(良馬場平均タイム)

前半34.9-上がり35.0

人気馬の◎死角◎

六馬の⊕資格⊕

3	ルージュリ	体質弱いかも。前走も今回も明らかに調教本数少ない	18	ヴィーケン	成長力ある父産駒らしく調教自己ベスト。前走も3着0.1差
◎6 ドゥーカス 大幅に増えている。休み明け芝なら④③着。前走の④⑤⑥⑦⑩着も勝ち上がり					

シ	調	教	騎	手	父	全	1	持				
キ	キ	キ	手	成	母	成	持	時				
タ	タ	タ	成	績	兄	績	時	間				
			績	績	姉	績	間	コ				
			績	績	弟	績	同	ー				
			績	績	順	績	距	ス				
			績	績	位	績	離	ラ				
			績	績	と	績	間	ン				
			績	績	観	績	ク	ラ				
			績	績	念	績	ラ	ス				
1	9.8	△	シュブロンレーヴル	長岡 0	オルフェヴル	20%	20%	20%	1.22.7	中京 芝 1400 良 3.10未勝利	京都 芝 1400 良 11.26未勝利*	阪神 芝 1600 良 9.10新馬・牝
1	246	・	オジョウ	幸英 0	ヴィクトワールピサ	20%	19%	28%	1.23.7	小倉 芝 1200 良 2.11未勝利	京都 芝 1600 重 1.20未勝利	阪神 芝 1400 良 12.23新馬
2	3.3	△×	ルージュリカル	戸崎 0	エピファネイア	23%	24%	20%	---	阪神 芝 1600 重 2.25未勝利	京都 芝 1600 重 11.11新馬	
3	86.1	・	サインオブハビネス	吉村 0	ホークビル	4%	0%	0%	---	小倉 芝 1200 良 1.28新馬		
5	55.4	・	セントオブシン	松若 0	ドラッメンテ	28%	31%	19%	---	中京 芝 1800 良 3.17未勝利・牝	小倉 芝 2000 良 2.17未勝利・牝	阪神 芝 1600 良 12.3新馬
6	26.3	◎△	ドゥーカスコリー	和田 0	ワークフォース	27%	29%	11%	0-0-0-1	京都 芝 1600 良 1.28未勝利・牝	京都 芝 1700 良 1.14未勝利・牝	京都 芝 1400 良 11.12未勝利*
7	140	・	モズセブンキー	古川 0	ジャングルポケット	14%	16%	0%	---			
8	160	・	ウエストチェリー	菅原 0	エイシンフラッシュ	14%	14%	7%	1.24.3	中京 芝 1400 重 3.23未勝利	小倉 芝 1200 箱 3.3未勝利	京都 芝 1200 良 11.5未勝利*
9	8.4	×	トウカイエルデ	中井 0	キングカメハメハ	25%	23%	24%	---	阪神 芝 1400 良 3.30未勝利		
10	80.7	・	アリーバ	菱田 0	リアルスティール	34%	32%	44%	1.23.9	中京 芝 1400 良 3.9未勝利・牝		
11	189	・	メイゲツ	高杉 0	ビッグアサー	20%	23%	12%	1.24.8	阪神 芝 1200 不 3.24未勝利	中京 芝 1400 良 3.10未勝利	
12	2.5	○☆	サリュエ	野口 0	ファインニードル	23%	28%	22%	1.22.3	阪神 芝 1400 良 3.30未勝利	京都 芝 1400 重 10.9新馬	
13	522	・	ジェットラン	分国 0	ミッキーロケット	17%	18%	18%	---	阪神 芝 1200 良 3.16未勝利	新潟 芝 1800 不 10.29未勝利・牝	京都 芝 1800 良 10.8新馬
14	120	・	ナムラオルトロス	山口 0	ショウナンカンパ	13%	16%	20%	---	阪神 芝 1600 良 4.13未勝利		
15	7.1	△◎	ルージュレイナス	岐島 0	ストロングリターン	17%	13%	8%	---	阪神 芝 1600 良 3.3未勝利	京都 芝 1800 良 1.8未勝利・牝	京都 芝 1600 良 10.14新馬
16	83.1	・	パニーホップ	池添 0	イストラゴニータ	25%	25%	25%	---	阪神 芝 1600 良 3.9未勝利	京都 芝 1600 良 1.13未勝利・牝	札幌 芝 1500 良 8.12新馬・牝
17	4.9	☆○	ハイボン	岩田 0	ネオユニヴァース	19%	17%	23%	---	阪神 芝 1600 重 2.25未勝利	京都 芝 1600 不 1.21新馬	
18	30.4	▲▲	ヴィーケン	酒井 0	トールセンラー	14%	18%	16%	---	阪神 芝 1600 重 3.24未勝利◎	小倉 芝 1800 良 2.18未勝利◎	小倉 芝 2000 良 1.13未勝利◎

4/28(日) 未勝利
3歳・未勝利(馬齢)(混)[指定]

京都 4 11:35 +1.4(平均33ラップ)
芝2000 2.01.2-1F換算12.12(良馬場平均タイム)
前半61.3-上がり35.1

人気馬の◎死角◎		六馬の⊕資格⊕	
8 コンテナワー	昨年6月にデビューしていまだに勝てず。根本的な能力疑問	1 ヘザルフェ	2走前は上がり限界、3走前は距離不足で追走苦勞
◎9 ランオプザ 調教時計はここでもトップクラス! 2走前初出走、前走は激流経験。レース慣れ			

シ	調	教	タ	騎	手	斤	成	績	父	母	兄	姉	順	位	と	観	舎	全	成	績	芝	0	2	持	時	計																
1	4.2	▲×	ヘザルフェン	横山 貴	0	Golden Horn	18%	25%	60%	2.00.7	阪神 芝 2000 良	4.6未勝利	3	(0.5)2007 横山典57	2人1番16	+	0.5 H-2.6	◎◎◎ 35.2	496(-4)	5	(0.7)2035 横山典57	3人6番13	+	3.8 S4.8	◎◎◎ 34.9	500(±0)	5	(0.9)1353 横山典57	3人4番16	-	1.4 H-5.2	◎◎◎ 36.6	500(+4)	7	(0.4)2159 横山典57	3人15番18	+	0.8 H-7.3	◎◎◎ 37.4	496(+2)	速0.5(水準)	ウィーブディ
2	148	●▲	トウケンスピカ	田口 貴	0	ディーブプリランテ	15%	18%	13%	---	中山 芝 1800 重	3.9未勝利	12	(1.3)1520 小林勝52	13人2番16	-	0.1 H-3.2	◎◎◎ 36.9	454(+10)	15	(1.7)1497 小林美51	9人15番16	+	1.2 M-0.6	◎◎◎ 35.4	444(±0)	6	(1.4)1369 北村宏55	6人12番18	+	2.1 H-2.8	◎◎ 35.7	444	速0.5(水準)	ワイドラック							
3	3.4	○●	ランスオブクイーン	モレ 1	マンハッタンカフェ	23%	24%	24%	---	阪神 芝 2000 良	4.13未勝利・牝	2	(0.0)2000 モレイ55	2人8番16	+	1.3 H-3.2	◎◎◎ 34.2	434(-4)	14	(2.4)1368 城戸義55	4人2番16	+	1.4 H-5.2	◎◎ 38.4	438(+6)	3	(0.1)1352 城戸義55	16人15番18	+	0.7 H-2.8	◎◎ 34.9	432	速1.5(水準)	ミエスベラン								
4	178	●☆	エイシローテイト	松若 風	0	リアルインパクト	19%	22%	27%	2.03.8	阪神 芝 2400 良	3.16未勝利	8	(1.8)2287 松若風57	9人7番10	+	3.3 S3.2	◎◎◎ 39.0	504(±0)	6	(0.9)2170 松若風57	12人1番12	+	1.1 H-2.7	◎◎◎ 36.7	504(-2)	13	(2.6)2051 西塚洗55	15人13番18	+	0.8 S1.2	◎◎◎ 37.6	506(+6)	8	(6.5)2023 斎藤新56	7人7番9	+	0.6 S2.7	◎◎◎ 39.6	500(+2)	や低 遅0.5(水準)	デトネイショ
5	165	●○	サイコウダネ	吉村 誠	0	タリスマニック	17%	16%	5%	2.02.1	阪神 芝 2200 稍	3.2未勝利	10	(1.9)2180 古川奈53	10人8番12	+	1.1 H-2.7	◎◎◎ 39.0	452(±0)	10	(1.4)2021 川端海54	14人2番18	+	0.9 H-2.9	◎◎◎ 38.1	452(+14)	9	(6.6)2007 河原田51	12人6番12	+	0.4 H-3.0	◎◎◎ 44.2	438(-2)	11	(3.5)1300 岩田望55	7人2番12	+	-3.3 H-1.9	◎◎◎ 42.3	440(+2)	速0.5(遅1)	オーケーカル
6	217	●△	シュプリームアロー	古川 吉	0	ディーブインパクト	24%	27%	25%	---	阪神 ダ 1800 不	3.24未勝利	13	(3.4)1561 古川吉57	14人1番15	+	1.7 S5.1	◎◎◎ 39.0	460(+4)	9	(2.4)1571 斎藤新56	9人4番13	+	3.7 S7.8	◎◎◎ 38.7	456	速2.5(遅1)	メッセファバ														
7	187	●●	コスモモナ	高杉 史	0	アルイン	17%	18%	33%	2.03.2	金沢 ダ 1500 良	4.16加賀手	2	(1.6)1373 中島龍56	4人4番8	+	◎◎◎ ----	450(-6)	8	(3.1)2000 角田河56	10人7番12	-	0.5 H-2.4	◎◎◎ 42.0	456(-1)	2	(2.5)1388 角田河56	3人6番12	+	◎◎◎ ----	457(+7)	消	(---)---	角田河56	--人16番18	---	---	---	グロリアラウ			
8	2.6	×●	コンテナワールド	岐島 克	2	エビファネイア	23%	24%	28%	2.01.6	福島 芝 1800 良	4.7未勝利	5	(0.9)1493 柴田裕54	1人8番16	+	+2.0 M0.3	◎◎◎ 36.6	464(-2)	2	(0.0)2022 角田和56	4人4番16	+	+2.1 S2.6	◎◎◎ 34.8	466(-2)	4	(1.0)2016 藤岡康56	7人13番14	+	+1.2 M-0.4	◎◎◎ 35.5	468(+8)	5	(0.5)2025 M、デ56	6人1番12	-	-0.2 M-0.6	◎◎◎ 35.9	460(+4)	速0.5(遅1)	コスモレオナ
9	9.2	◎◎	ランオブザワールド	菅原 明	0	ヤマカツエース	17%	18%	16%	---	阪神 芝 1800 良	4.7未勝利	10	(1.3)1467 モレイ57	6人3番14	+	+1.0 H-3.9	◎◎ 35.5	484(-2)	4	(1.2)1475 和田竜57	4人7番13	+	+2.1 H-1.3	◎◎ 35.4	486(-)	速1(速1)	カズミクラー														
10	2.3	☆●	サラトガチップス	若田 望	1	レイデオロ	29%	27%	37%	2.03.0	阪神 芝 2200 良	4.14未勝利	3	(0.3)2134 岩田望57	3人11番15	+	+0.2 M-0.5	◎◎◎ 35.5	442(+4)	2	(0.2)2030 岩田望57	4人12番13	+	+3.8 S4.8	◎◎◎ 34.6	438(+2)	4	(0.5)2041 岩田望57	4人1番13	+	+2.0 M0.9	◎◎◎ 35.6	436	速2(遅1)	バシフィック							

4/28(日) 1勝クラス*

3歳・1勝クラス/500万下(馬齢)(混)[指定]

京都 5

12:25 -2.4(平均33ラップ)

ダ1400 1.24.8-1F換算12.12(良馬場平均タイム)

前半34.7-上がり37.8

人気馬の◎死角◎		六馬の⊕資格⊕	
7カズゴルティ	前走も10頭立ての5着。ダートも半信半疑で人気なら軽視	4キングヴァ	太め残りでも勝てた初戦を評価。前走は内で頭上げ度外視
◎9 テイエムリ 調教動き始めた3走前を評価。◎③着馬もすぐにV。近2走は距離が長い。1400mで			

シ	調	教	タ	騎手	馬名	父	母	全	成	績	1	4	1	持			
調	教	タ	調	調	調	調	調	調	調	調	調	調	調	調			
1	2.5	○☆	持2週	社3	スターター	モレ	グレートロードン	27%	24%	35%	1.26.0	阪神	ダ	1200	良	4.13.1	勝7ク*
1	3.7	×	持2週	社3	アイスリンディ	松	カリフォルニアクロム	21%	24%	0%	1.26.1	福島	ダ	1150	良	4.7	未勝利
3	3.7	▲▲	持3週	社3	ドッグアーコ	島	Street Boss	33%	33%	-	1.25.4	阪神	ダ	1400	稍	4.6	未勝利
4	9.4	☆	持4週	社3	キングヴァーゼル	岩	ロードカナロア	26%	22%	25%	1.26.3	東京	ダ	1400	良	4.21.1	勝7ク*
5	15.2	×	持5週	社3	テンドウ	M	ビッグアーサー	20%	14%	12%	---	阪神	ダ	1200	良	4.13.1	勝7ク*
6	109	×	持5週	社3	オウケンベリー	川	コバノリッキー	19%	20%	21%	1.25.8	阪神	ダ	1800	稍	4.6.1	勝7ク*
7	15.3	○	持6週	社3	カズゴルティ	和	アルアン	17%	13%	14%	---	阪神	芝	1400	重	3.23.1	勝7ク*
8	404	●	持6週	社3	リードアクトレス	田	マジュスティックウォリアー	19%	20%	17%	1.26.7	阪神	ダ	1400	良	4.7.1	勝7ク*
9	37.4	◎◎	持7週	社3	テイエムリ	酒	モーリス	26%	23%	22%	1.25.2	京都	芝	1800	良	2.4	きさらぎG3
10	300	●	持7週	社3	オーケーニルバ	泉	リオンディーズ	22%	20%	17%	1.28.9	笠松	ダ	1400	良	4.17	太田宿
11	46.3	△	持8週	社3	アマミツツキ	吉	レイデオロ	29%	37%	23%	---	阪神	ダ	1800	良	4.14	1勝7ク*
12	5.5	△	持8週	社3	ストームバンガード	水	ホッコータルマエ	21%	22%	12%	1.25.2	阪神	ダ	1400	良	4.7.1	勝7ク*

4/28(日) 1勝クラス*

3歳・1勝クラス/500万下(馬齢)(混)(特指)

京都

6

12:55 -0.3(平均33ラップ)

芝1400 1.21.8-1F換算11.69(良馬場平均タイム)

前半35.5-上がり34.4

人気馬の◎死角◎		六馬の⊕資格⊕	
6ワールドシリ	川田騎手でも制御に苦労してい た馬。距離延長で制御課題	10ポエットリ	枠なりに外々を回った前走はロ ス大。3走前左回りでコレ
◎4デルシエロ	使えるだけ使う清水厩舎は、休養前はギリギリの状態参考外。4走前は距離長い		

シ	調	教	タ	騎	手	成	績	父	母	兄	姉	全	成	績	芝	1	4	1	持						
				手	斤	量		名	父	名	名	成	績	績	0	0	0	時							
				口	重			父	名	名	名	績	績	績	0	0	0	計							
				貴				父	名	名	名	績	績	績	0	0	0	時							
				0				父	名	名	名	績	績	績	0	0	0	計							
1	19.8	×	○	田口	0			サトノクラウン	15%	13%	18%	1.21.8	中山 芝 1600 稍	4.6	ニュージG2	東京 芝 1400 良	2.10	1勝クラス*	中山 芝 1600 良	1.7	未勝利	阪神 芝 1400 良	12.9	新馬	
				0				ファスリエフ	29%	30%	33%	---	12 (0.9)1353 石川裕57	13人12番16F	4 (0.9)1218 松山弘57	5人7番13F	1 (0.0)1334 横山武57	1人10番16F	2 (0.1)1223 岩田康56	4人10番12F					
				0				65位(美)青木孝	全芝1-1-0-2	0-1-0-1	0-0-0-1		-0.9 H-1.6 ②⑦⑦ 35.8	446(-2)	+0.7 S2.1 ①① 34.7	448(-4)	-2.0 H-6.3 ③③③ 35.3	452(+4)	-1.8 H-1.6 ⑧⑧ 35.3	448					
				56				65位(美)青木孝	全芝1-1-0-2	0-0-0-1	0-0-0-1		内前遅0.5(水準)	エコロブルー	速1.加ラ(速1)	ソシ	速2.2頭大速(速2)	(テートモダ)	速0.5内前(速1)	ノボリショウ					
2	9.5	☆	×	浜中	0			スクリーンヒーロー	25%	25%	28%	---	阪神 芝 1600 良	3.31	1勝クラス*	阪神 芝 1600 良	3.9	未勝利	京都 芝 1600 良	1.28	未勝利・牝	小倉 芝 1700 良	1.14	未勝利・牝	
				0				アグネスデジタル	20%	19%	21%	---	4 (0.3)1347 浜中俊55	6人3番9F	1 (0.0)1356 浜中俊55	6人7番15F	5 (0.6)1360 浜中俊55	7人2番10F	9 (3.9)1522 モリス55	4人9番12F					
				0				ジャマル	全 1-0-0-4	---	---		+2.6 S2.6 ⑤④ 34.0	458(-12)	+2.4 S2.3 ④④ 34.2	470(-6)	+0.6 M0.0 ⑥⑦ 35.6	476(-12)	巻返.やハ速0.5(速1)	エボククヰ	や低.水準.まくり(水準)	レーヴドレフ			
				55				6位(栗)須貝尚	全芝1-0-0-3	0-0-0-1	0-0-0-1		ほぼ加ラ.外差し.水準(速1)	テラメリタ	遅1(水準)	(ガロンス)	巻返.やハ速0.5(速1)	エボククヰ	や低.水準.まくり(水準)	レーヴドレフ					
3	9.5	・	・	和田	0			リオンデイズ	22%	23%	17%	1.22.5	阪神 芝 1400 重	3.23	1勝クラス*	小倉 芝 1200 稍	3.2	あざみ賞・1勝	中京 芝 1400 良	12.9	つわぶき・1勝	福島 芝 1200 良	7.8	新馬・牝	
				0				シンボリクリスエス	22%	25%	21%	---	4 (0.5)1236 坂井瑞55	8人10番10F	7 (0.6)1104 菱田裕55	6人13番13F	13 (1.6)1225 和田竜55	9人13番14F	1 (-0.2)1104 石橋博55	1人4番12F					
				0				13位(栗)西園正	全芝1-0-0-3	0-0-0-3	0-0-0-3		4以下弱遅2(遅2)	コーティアス	遅1.前残り(遅1)	アンクルクロ	遅1.3(速1)	バウンサー	速0.5.4着離(水準)	(オンザグ)					
				55				レイデオロ	29%	27%	23%	1.21.0	京都 芝 1600 良	1.8	シンザンG3	阪神 芝 1400 良	12.23	万両賞・1勝	京都 芝 1400 良	11.19	秋明菊賞・1勝	京都 芝 1800 良	10.28	秋S(L)	
				0				ディーブインパクト	24%	27%	22%	0-0-1-0	17 (1.8)1363 坂井瑞57	12人4番18F	3 (0.3)1210 坂井瑞56	4人12番13F	3 (0.5)1212 坂井瑞56	7人5番8F	4 (0.5)1484 坂井瑞56	3人1番7F					
				0				グランデモナルカ	全 1-0-2-2	0-0-2-0	0-0-2-0		+2.6 H-5.0 ⑩⑩ 37.0	404(+0)	-2.8 H-2.8 ⑩⑩ 34.6	404(+2)	-1.1 H-3.1 ⑥⑦ 34.3	402(+2)	-0.4 S2.4 ②② 35.3	446	+3.3 S3.8 ③③ 34.5	400(+0)			
				57				14位(栗)清水久	全芝1-0-2-2	0-0-2-0	0-0-2-0		速1.外差し(水準)	ノーブルロジ	速0.5.外差し(速1)	ロゼフレア	速1.5.差し(速1)	ダインマッキ	速1(速1)	ルンフェル					
4	11.9	◎	・	武豊	0			リアルスティール	34%	32%	44%	1.22.2	阪神 芝 1600 良	3.31	1勝クラス*	京都 芝 1600 良	1.8	シンザンG3	阪神 芝 1400 良	12.9	新馬				
				0				クロフネ	21%	18%	21%	---	9 (2.0)1364 角田河56	7人8番9F	14 (1.4)1359 角田河57	15人2番18F	1 (-0.1)1222 角田河55	6人3番12F							
				0				ロッキンサンダー	全 1-0-2-3	1-0-0-0	1-0-0-0		-0.6 H-5.0 ⑩⑩ 36.4	458(+2)	-0.6 H-5.0 ⑩⑩ 36.4	458(+2)	-1.8 H-2.8 ⑥⑦ 34.3	402(+2)	速0.5内前(速1)	(シャインズ)					
				57				81位(栗)石橋守	全芝1-0-0-2	0-0-0-1	0-0-0-1		ほぼ加ラ.外差し.水準(速1)	テラメリタ	速1.外差し(水準)	ノーブルロジ	速0.5内前(速1)	(シャインズ)							
5	11.8	・	・	幸英	0			No Nay Never	39%	39%	0%	1.24.6	小倉 芝 1200 稍	3.2	あざみ賞・1勝	小倉 芝 1200 良	1.27	未勝利	新潟 芝 1400 良	9.3	新馬				
				0				Champs Elysees	27%	28%	0%	---	3 (0.4)1102 藤岡康57	2人9番14F	1 (-0.2)1098 藤岡佑57	2人5番14F	4 (0.9)1246 川田将55	2人12番18F							
				0				7位(栗)中内田	全芝1-0-1-1	0-0-0-1	0-0-1-0		遅1.前残り(遅1)	アンクルクロ	遅1(遅1)	(メイヤー)	遅0.5.加ラ(水準)	イサデルシー							
				57				ジャスタウェイ	22%	24%	23%	---	阪神 芝 1800 稍	3.30	1勝クラス*	京都 芝 1800 稍	12.17	新馬	阪神 芝 1800 稍	12.17	新馬				
				0				ロードカナロア	29%	32%	27%	---	10 (4.1)1563 鮫島克55	9人10番11F	1 (-0.1)1556 松山弘55	2人7番12F	8 (1.3)1503 坂井瑞55	3人1番10F							
				0				ハイ	速1(水準)	テンカジョウ	低遅0.5(水準)	(フェロニコ)	水準.外差し.4着離(遅1)	トップオブザ											
				55				82位(栗)中村直	全芝0-0-1-1	0-0-0-1	0-0-0-1		ハイ	速1(水準)	テンカジョウ	低遅0.5(水準)	(フェロニコ)	水準.外差し.4着離(遅1)	トップオブザ						
6	4.8	・	▲	菅原	0			ブリックスアンドモルタル	28%	24%	28%	1.21.1	阪神 芝 1200 重	2.25	マーガレ(L)	京都 芝 1400 良	2.3	3春葉賞・1勝*	阪神 芝 1400 良	12.3	未勝利*	京都 芝 1600 良	10.14	新馬	
				0				キングカメハメハ	25%	23%	24%	---	7 (1.2)1106 アルメ55	6人7番11F	2 (0.2)1233 西村淳55	1人4番8F	1 (-0.3)1211 西村淳55	1人4番11F	2 (0.1)1344 西村淳55	3人10番13F					
				0				ロードレゼル	全 1-2-0-1	1-1-0-0	1-1-0-0		-1.2 H-1.4 ⑤⑥ 35.8	452(-4)	+1.0 S3.1 ①① 33.9	456(+0)	-2.0 H-2.0 ②② 35.3	456(-10)	+2.5 S7.1 ①① 33.8	466	速2.ほぼ加ラ.内々(速1)	タガノエルビ			
				55				12位(栗)杉山晴	全芝1-2-0-1	0-1-0-0	0-1-0-0		遅0.5内々(遅1)	ナナオ	速1(速1)	オメガウイン	やハ速0.5.3着離(速1)	(アレシジャ)							
7	43.9	・	☆	岩田	0			アジアエクスプレス	22%	22%	26%	1.23.3	福島 芝 1200 良	4.13	雪うさぎ・1勝◎	阪神 芝 1400 重	3.23	1勝クラス*◎	阪神 芝 1200 良	12.10	未勝利*◎	京都 芝 1200 稍	11.19	未勝利*◎	
				0				キンシャサノキセキ	16%	18%	5%	---	6 (1.0)1095 富田晴57	1人13番16F	3 (0.2)1233 古川吉57	6人3番10F	1 (-0.1)1095 古川吉56	1人1番14F	2 (0.2)1098 古川吉56	3人10番16F					
				0				テオーディエス	全 1-1-1-4	0-0-1-0	0-0-1-0		-0.7 S1.5 ⑦⑦ 35.0	456(+6)	-0.4 S2.3 ③④ 35.4	450(+8)	-1.1 H-1.1 ⑤⑤ 35.0	442(+0)	-0.4 M-0.7 ⑤⑤ 34.5	442(+2)					
				57				137位(栗)具貴	全芝1-1-1-3	0-0-1-1	0-0-1-1		内前遅1.2(速1)	モズトキキ	4以下弱遅2(遅2)	コーティアス	水準(速1)	(ナムラロー)	水準(水準)	ロードマイラ					
8	2.1	○	△	モロ	0			ダイウメジャー	20%	24%	22%	1.20.9	阪神 芝 1400 良	3.10	フィリーG2	京都 芝 1600 良	2.10	こぶし賞・1勝	中京 芝 1600 良	12.3	こらやま・1勝	新潟 芝 1600 重	10.22	未勝利・牝*	
				0				Rail Link	33%	33%	25%	---	11 (0.8)1209 永島ま55	13人13番15F	2 (0.0)1349 坂井瑞55	5人8番9F	4 (0.6)1346 永島ま55	3人3番7F	1 (-0.1)1368 永島ま52	1人9番11F					
				0				ジュノー	全 1-2-0-2	0-1-0-1	0-1-0-1		-2.1 H-2.1 ⑩⑩ 35.0	460(+2)	+2.3 S5.2 ①① 34.3	458(+4)	-0.2 M-0.4 ②⑤⑤ 35.1	454(+0)	+2.0 M-0.6 ⑧⑦ 34.3	454(-4)					
				55				138位(栗)平田修	全芝1-2-0-2	0-1-0-1	0-1-0-1		やハ.内前速1(速1)	エトヴブレ	速1(速1)	オフトレイル	巻返速1.5(速1)	ジュンティ	遅1(遅1)	(イノセント)					
9	8.6	・	・	古川	1			サクラバクシンオー	20%	24%	19%	---	京都 芝 1400 良	2.17	1勝クラス*	京都 芝 1600 良	2.3	エルフィ(L)	中京 芝 1600 良	12.9	未勝利・牝*	阪神 芝 1600 良	9.10	未勝利*	
				0				ナムラアツパレ	全 1-2-1-3	0-0-0-1	0-0-0-1		+0.4 M0.4 ②② 34.9	414(+0)	+1.8 S3.3 ①① 34.9	414(-2)	+0.9 M0.0 ①①① 34.9	416(-2)	+4.7 S7.2 ②② 33.7	418(+6)					
				52				94位(栗)小栗実	全芝1-2-1-3	0-0-0-1	0-0-0-1		巻返速2.加ラ(速1)	ナムラアトム	水準(速1)	ライトバック	速1(速1)	(サロニコス)	遅遅1.前残り(速1)	コートリバ					
				52				ミッキアーイル	24%	25%	23%	1.22.1	京都 芝 1400 良	2.17	1勝クラス*	京都 芝 1600 良	2.3	エルフィ(L)	中京 芝 1600 良	12.9	未勝利・牝*	阪神 芝 1600 良	9.10	未勝利*	
				0				サクラバクシンオー	20%	24%	19%	---	6 (0.5)1221 団野大55	5人4番11F	5 (0.4)1355 団野大55	8人6番11F	1 (-0.1)1345 永島ま52	2人4番16F	2 (0.2)1361 永島ま52	2人6番8F					
				0				ナムラアツパレ	全 1-2-1-3	0-0-0-1	0-0-0-1		+0.4 M0.4 ②② 34.9	414(+0)	+1.8 S3.3 ①① 34.9	414(-2)	+0.9 M0.0 ①①① 34.9	416(-2)	+4.7 S7.2 ②② 33.7	418(+6)					
				52				94位(栗)小栗実	全芝1-2-1-3	0-0-0-1	0-0-0-1		巻返速2.加ラ(速1)	ナムラアトム	水準(速1)	ライトバック	速1(速1)	(サロニコス)	遅遅1.前残り(速1)	コートリバ					

4/28(日) 1勝クラス

4歳以上・1勝クラス/500万下(定量)(混)[指定]

京都 7

13:25 +0.8(平均33ラップ)

ダ1900 2.00.3-1F換算12.66(良馬場平均タイム)

前半63.0-上がり38.5

人気馬の◎死角◎		六馬の⊕資格⊕	
4 マサハヤウオ	2走前2着も低レベル戦。パテナイタイプで中京巧者	6 ヒルノデブ	前走はドスローの後方。3走前は外々ロス。4走前モタレ
◎9 ジーニース 折り合い課題の馬だけに、スローで我慢させて結果出せた前走取極大！継続騎乗で			

シ	調	教	タ	騎手	斤量	成績	父	母父	全成績	1	9	0	1	持ち時計
							兄弟	姉妹		ダ	同コース	同距離	同クラス	
1	5.4	△◎		団野0	58	0	リアルスティール	34%	36%	75%	2.00.9	3	(0.3)2009 団野大58 8人8番11ト	中京ダ 1900 良 3.171勝クラス
1	5.4	△◎		ルルーシップ	58	0	ルルーシップ	26%	23%	0%	0-0-0-1	3	(0.3)2009 団野大58 8人8番11ト	小倉ダ 2400 良 2.181勝クラス
1	5.4	△◎		サトノギベオン	58	0	サトノギベオン	全	0-1-1-12	0-0-1-1	0-0-1-1	3	(0.3)2009 団野大58 8人8番11ト	京都ダ 1900 良 1.71勝クラス
1	5.4	△◎		82位(栗)中村直	58	0	82位(栗)中村直	全	0-1-1-10	0-0-1-3	0-0-1-3	3	(0.3)2009 団野大58 8人8番11ト	中山ダ 2500 良 12.101勝クラス
1	5.4	△◎		ヘニーヒューズ	58	0	ヘニーヒューズ	30%	31%	56%	---	3	(0.3)2009 団野大58 8人8番11ト	中山ダ 2400 稍 4.61勝クラス
1	5.4	△◎		ダイワメジャー	58	0	ダイワメジャー	20%	19%	14%	---	3	(0.3)2009 団野大58 8人8番11ト	中山ダ 1800 良 1.131勝クラス
1	5.4	△◎		モリアーナ	58	0	モリアーナ	全	1-0-0-18	---	---	3	(0.3)2009 団野大58 8人8番11ト	中京芝 1600 良 12.171勝クラス
1	5.4	△◎		146位(栗)高橋一	58	0	146位(栗)高橋一	全	1-0-0-17	0-0-0-18	0-0-0-18	3	(0.3)2009 団野大58 8人8番11ト	新潟ダ 1800 良 10.141勝クラス
1	5.4	△◎		American Pharoah	58	0	American Pharoah	29%	30%	100%	---	3	(0.3)2009 団野大58 8人8番11ト	新馬ダ 1800 良 10.141勝クラス
1	5.4	△◎		Cuvee	58	0	Cuvee	0%	0%	---	---	3	(0.3)2009 団野大58 8人8番11ト	8 (1.5)1539 原優介57 6人5番11ト
1	5.4	△◎		又	58	0	又	全	0-0-0-4	---	---	3	(0.3)2009 団野大58 8人8番11ト	8 (1.5)1539 原優介57 6人5番11ト
1	5.4	△◎		64位(栗)森秀行	58	0	64位(栗)森秀行	全	0-0-0-4	0-0-0-1	0-0-0-1	3	(0.3)2009 団野大58 8人8番11ト	浦和ダ 1400 稍 6.1ツイン
1	5.4	△◎		マインドユアビスケツ	58	0	マインドユアビスケツ	17%	18%	25%	2.00.1	3	(0.3)2009 団野大58 8人8番11ト	2 (1.0)1301 森泰斗56 3人2番12ト
1	5.4	△◎		ディーブインパクト	58	0	ディーブインパクト	24%	19%	26%	0-0-0-2	3	(0.3)2009 団野大58 8人8番11ト	2 (1.0)1301 森泰斗56 3人2番12ト
1	5.4	△◎		モズナガレボシ	58	0	モズナガレボシ	全	1-1-1-10	1-1-1-4	1-1-1-4	3	(0.3)2009 団野大58 8人8番11ト	2 (1.0)1301 森泰斗56 3人2番12ト
1	5.4	△◎		44位(栗)今野貞	58	0	44位(栗)今野貞	全	1-1-1-8	0-1-1-8	0-1-1-8	3	(0.3)2009 団野大58 8人8番11ト	2 (1.0)1301 森泰斗56 3人2番12ト
1	5.4	△◎		クランプボス	58	0	クランプボス	15%	20%	---	---	3	(0.3)2009 団野大58 8人8番11ト	2 (1.0)1301 森泰斗56 3人2番12ト
1	5.4	△◎		クロフネ	58	0	クロフネ	21%	22%	23%	---	3	(0.3)2009 団野大58 8人8番11ト	2 (1.0)1301 森泰斗56 3人2番12ト
1	5.4	△◎		モズナガレボシ	58	0	モズナガレボシ	全	1-2-2-9	---	---	3	(0.3)2009 団野大58 8人8番11ト	2 (1.0)1301 森泰斗56 3人2番12ト
1	5.4	△◎		140位(栗)飯田祐	58	0	140位(栗)飯田祐	全	1-2-2-9	0-2-1-7	0-2-1-7	3	(0.3)2009 団野大58 8人8番11ト	2 (1.0)1301 森泰斗56 3人2番12ト
1	5.4	△◎		サトノアラジン	58	0	サトノアラジン	20%	20%	63%	2.02.2	3	(0.3)2009 団野大58 8人8番11ト	2 (1.0)1301 森泰斗56 3人2番12ト
1	5.4	△◎		Medicean	58	0	Medicean	17%	18%	0%	---	3	(0.3)2009 団野大58 8人8番11ト	2 (1.0)1301 森泰斗56 3人2番12ト
1	5.4	△◎		アルバミノル	58	0	アルバミノル	全	0-3-0-11	0-0-0-1	0-0-0-1	3	(0.3)2009 団野大58 8人8番11ト	2 (1.0)1301 森泰斗56 3人2番12ト
1	5.4	△◎		101位(栗)北出成	58	0	101位(栗)北出成	全	0-3-0-9	0-3-0-7	0-3-0-7	3	(0.3)2009 団野大58 8人8番11ト	2 (1.0)1301 森泰斗56 3人2番12ト
1	5.4	△◎		トーセンラー	58	0	トーセンラー	14%	5%	0%	2.00.5	3	(0.3)2009 団野大58 8人8番11ト	2 (1.0)1301 森泰斗56 3人2番12ト
1	5.4	△◎		トウカイテイオー	58	0	トウカイテイオー	22%	14%	0%	---	3	(0.3)2009 団野大58 8人8番11ト	2 (1.0)1301 森泰斗56 3人2番12ト
1	5.4	△◎		マンノグランプリ	58	0	マンノグランプリ	全	1-1-0-6	0-0-0-1	0-0-0-1	3	(0.3)2009 団野大58 8人8番11ト	2 (1.0)1301 森泰斗56 3人2番12ト
1	5.4	△◎		30位(栗)角田晃	58	0	30位(栗)角田晃	全	1-1-0-6	0-0-0-3	0-0-0-3	3	(0.3)2009 団野大58 8人8番11ト	2 (1.0)1301 森泰斗56 3人2番12ト
1	5.4	△◎		ロードカナロア	58	1	ロードカナロア	26%	22%	13%	---	3	(0.3)2009 団野大58 8人8番11ト	2 (1.0)1301 森泰斗56 3人2番12ト
1	5.4	△◎		ディーブインパクト	58	1	ディーブインパクト	24%	19%	26%	---	3	(0.3)2009 団野大58 8人8番11ト	2 (1.0)1301 森泰斗56 3人2番12ト
1	5.4	△◎		バンドレア	58	1	バンドレア	全	1-3-0-4	---	---	3	(0.3)2009 団野大58 8人8番11ト	2 (1.0)1301 森泰斗56 3人2番12ト
1	5.4	△◎		10位(栗)高野友	58	1	10位(栗)高野友	全	1-3-0-2	0-1-0-2	0-1-0-2	3	(0.3)2009 団野大58 8人8番11ト	2 (1.0)1301 森泰斗56 3人2番12ト
1	5.4	△◎		ハーツクライ	58	0	ハーツクライ	24%	26%	30%	---	3	(0.3)2009 団野大58 8人8番11ト	2 (1.0)1301 森泰斗56 3人2番12ト
1	5.4	△◎		サクラバクシンオー	58	1	サクラバクシンオー	20%	16%	14%	---	3	(0.3)2009 団野大58 8人8番11ト	2 (1.0)1301 森泰斗56 3人2番12ト
1	5.4	△◎		スマートアリエル	58	0	スマートアリエル	全	1-4-0-6	---	---	3	(0.3)2009 団野大58 8人8番11ト	2 (1.0)1301 森泰斗56 3人2番12ト
1	5.4	△◎		21位(栗)辻野泰	58	0	21位(栗)辻野泰	全	0-1-0-0	0-1-0-5	0-1-0-5	3	(0.3)2009 団野大58 8人8番11ト	2 (1.0)1301 森泰斗56 3人2番12ト
1	5.4	△◎		マジスティックウォリアー	58	0	マジスティックウォリアー	19%	20%	14%	---	3	(0.3)2009 団野大58 8人8番11ト	2 (1.0)1301 森泰斗56 3人2番12ト
1	5.4	△◎		ゴールドアリュール	58	0	ゴールドアリュール	20%	22%	22%	---	3	(0.3)2009 団野大58 8人8番11ト	2 (1.0)1301 森泰斗56 3人2番12ト
1	5.4	△◎		全	58	0	全	全	0-0-1-6	---	---	3	(0.3)2009 団野大58 8人8番11ト	2 (1.0)1301 森泰斗56 3人2番12ト
1	5.4	△◎		167位(栗)小崎憲	58	0	167位(栗)小崎憲	全	0-0-1-5	0-0-0-2	0-0-0-2	3	(0.3)2009 団野大58 8人8番11ト	2 (1.0)1301 森泰斗56 3人2番12ト
1	5.4	△◎		福島ダ 1700 良 4.131勝クラス	58	0	福島ダ 1700 良 4.131勝クラス	全	0-0-1-6	---	---	3	(0.3)2009 団野大58 8人8番11ト	2 (1.0)1301 森泰斗56 3人2番12ト
1	5.4	△◎		(1.7)1486 小崎綾58 14人7番15ト	58	0	(1.7)1486 小崎綾58 14人7番15ト	全	0-0-1-6	---	---	3	(0.3)2009 団野大58 8人8番11ト	2 (1.0)1301 森泰斗56 3人2番12ト
1	5.4	△◎		-5.1 H-8.7 ①⑤⑤ 39.2④ 452(+2)	58	0	-5.1 H-8.7 ①⑤⑤ 39.2④ 452(+2)	全	0-0-1-6	---	---	3	(0.3)2009 団野大58 8人8番11ト	2 (1.0)1301 森泰斗56 3人2番12ト
1	5.4	△◎		ハイ差し速0.5(速1)	58	0	ハイ差し速0.5(速1)	全	0-0-1-6	---	---	3	(0.3)2009 団野大58 8人8番11ト	2 (1.0)1301 森泰斗56 3人2番12ト
1	5.4	△◎		プレイサーゴ	58	0	プレイサーゴ	全	0-0-1-6	---	---	3	(0.3)2009 団野大58 8人8番11ト	2 (1.0)1301 森泰斗56 3人2番12ト
1	5.4	△◎		中京ダ 1400 良 3.101勝クラス	58	0	中京ダ 1400 良 3.101勝クラス	全	0-0-1-6	---	---	3	(0.3)2009 団野大58 8人8番11ト	2 (1.0)1301 森泰斗56 3人2番12ト
1	5.4	△◎		(5.6)1296 北村友58 16人10番16ト	58	0	(5.6)1296 北村友58 16人10番16ト	全	0-0-1-6	---	---	3	(0.3)2009 団野大58 8人8番11ト	2 (1.0)1301 森泰斗56 3人2番12ト
1	5.4	△◎		-2.4 S1.7 ⑩⑩ 39.1 450(-9)	58	0	-2.4 S1.7 ⑩⑩ 39.1 450(-9)	全	0-0-1-6	---	---	3	(0.3)2009 団野大58 8人8番11ト	2 (1.0)1301 森泰斗56 3人2番12ト
1	5.4	△◎		巻返超ハ2着離速1(遅1)	58	0	巻返超ハ2着離速1(遅1)	全	0-0-1-6	---	---	3	(0.3)2009 団野大58 8人8番11ト	2 (1.0)1301 森泰斗56 3人2番12ト
1	5.4	△◎		アルシオーネ	58	0	アルシオーネ	全	0-0-1-6	---	---	3	(0.3)2009 団野大58 8人8番11ト	2 (1.0)1301 森泰斗56 3人2番12ト
1	5.4	△◎		小倉ダ 1700 良 2.111勝クラス	58	0	小倉ダ 1700 良 2.111勝クラス	全	0-0-1-6	---	---	3	(0.3)2009 団野大58 8人8番11ト	2 (1.0)1301 森泰斗56 3人2番12ト
1	5.4	△◎		(2.4)1471 鮫島克57 5人10番13ト	58	0	(2.4)1471 鮫島克57 5人10番13ト	全	0-0-1-6	---	---	3	(0.3)2009 団野大58 8人8番11ト	2 (1.0)1301 森泰斗56 3人2番12ト
1	5.4	△◎		+1.0 S2.8 ⑧⑤⑦ 39.1 486(-4)	58	0	+1.0 S2.8 ⑧⑤⑦ 39.1 486(-4)	全	0-0-1-6	---	---	3	(0.3)2009 団野大58 8人8番11ト	2 (1.0)1301 森泰斗56 3人2番12ト
1	5.4	△◎		ハイ速2(速1)	58	0	ハイ速2(速1)	全	0-0-1-6	---	---	3	(0.3)2009 団野大58 8人8番11ト	2 (1.0)1301 森泰斗56 3人2番12ト
1	5.4	△◎		サブテアール	58	0	サブテアール	全	0-0-1-6	---	---	3	(0.3)2009 団野大58 8人8番11ト	2 (1.0)1301 森泰斗56 3人2番12ト
1	5.4	△◎		中京芝 2000 稍 1.281勝クラス	58	0	中京芝 2000 稍 1.281勝クラス	全	0-0-1-6	---	---	3	(0.3)2009 団野大58 8人8番11ト	2 (1.0)1301 森泰斗56 3人2番12ト
1	5.4	△◎		(0.9)2028 幸英明57 4人13番13ト	58	0	(0.9)2028 幸英明57 4人13番13ト	全	0-0-1-6	---	---	3	(0.3)2009 団野大58 8人8番11ト	2 (1.0)1301 森泰斗56 3人2番12ト
1	5.4	△◎		+0.3 H-2.7 ③②② 37.9 464(-4)	58	0	+0.3 H-2.7 ③②② 37.9 464(-4)	全	0-0-1-6	---	---	3	(0.3)2009 団野大58 8人8番11ト	2 (1.0)1301 森泰斗56 3人2番12ト
1	5.4	△◎		遅1.5(遅1)	58	0	遅1.5(遅1)	全	0-0-1-6	---	---	3	(0.3)2009 団野大58 8人8番11ト	2 (1.0)1301 森泰斗56 3人2番12ト
1	5.4	△◎		ヴェインセドリ	58	0	ヴェインセドリ	全	0-0-1-6	---	---	3	(0.3)2009 団野大58 8人8番11ト	2 (1.0)1301 森泰斗56 3人2番12ト
1	5.4	△◎		京都芝 1800 良 1.61勝クラス	58	0	京都芝 1800 良 1.61勝クラス	全	0-0-1-6	---	---	3	(0.3)2009 団野大58 8人8番11ト	2 (1.0)1301 森泰斗56 3人2番12ト
1	5.4	△◎		(1.4)1487 菱田裕57 6人3番17ト	58	0	(1.4)1487 菱田裕57 6人3番17ト	全	0-0-1-6	---	---	3	(0.3)2009 団野大58 8人8番11ト	2 (1.0)1301 森泰斗56 3人2番12ト
1	5.4	△◎		+0.3 H-4.1 ⑥⑥ 36.8 468(+6)	58	0	+0.3 H-4.1 ⑥⑥ 36.8 468(+6)	全	0-0-1-6	---	---	3	(0.3)2009 団野大58 8人8番11ト	2 (1.0)1301 森泰斗56 3人2番12ト
1	5.4	△◎		速0.3内々(速1)	58	0	速0.3内々(速1)	全	0-0-1-6	---	---	3	(0.3)2009 団野大58 8人8番11ト	2 (1.0)1301 森泰斗56 3人2番12ト
1	5.4	△◎</												

4/28(日) 六波羅H・2勝

4歳以上・2勝クラス/1000万下(ハンデ)(混)[指定]

京都 9

14:25 +0.8(平均33ラップ)

ダ1800 1.52.1-1F換算12.46(良馬場平均タイム)

前半61.7-上がり37.7

Table with 2 main sections: '人気馬の◎死角◎' and '六馬の◎資格◎'. It contains race details like '10 ティルドーン' and '11 シュプリン' along with various performance metrics and notes.

Main race results table with columns for race number, horse name, jockey, and detailed performance data including times, margins, and odds for various races like 'メイショウカゲカツ', 'メジエド', 'シンリミテス', etc.

4/28(日) JRAウル・3勝

4歳以上・3勝クラス/1600万下(定量)(混)(特指)

京都 10

15:00 -0.4(平均33ラップ)

芝1200 1.08.1-1F換算11.36(良馬場平均タイム)

前半34.1-上り34.0

Table with 2 columns: 人気馬の◎死角◎ and 六馬の◎資格◎. It lists race details like '17 アルーリング' and '7 シャークス' with various statistics and notes.

Main race results table with columns for race number, time, horse name, jockey, and detailed performance metrics. It includes race 1 (タツダイヤモンド) through race 18 (ドグマ).

4/28(日) 天皇賞春G1

4歳以上・オープン・G1(定量)(国際)(指定)

京都 11

15:40 +1.5(平均33ラップ)

芝3200 3.14.8-1F換算12.18(良馬場平均タイム)

前半60.6-上り35.5

勝負レース！本命馬の見解

母も6歳にしてOP入りを果たした晩成血統。2200m以上では【5012】で、着外も心房細動だった京都市大賞典と、詰まって負けたレースだけ。前走は前半1000m63.7秒と、歴史的なスロー。折り合い難と上りが35.3秒と、この馬には限界の脚。頂点まで狙える器

Main table containing race results for various tracks and horses, including columns for race number, horse name, jockey, and performance metrics.

☆帯チャレンジ☆ 3連単 ◎→○→▲

4/28(日) 東大路S・3勝
4歳以上・3勝クラス/1600万下(定量)(混)(特指)

京都 12 16:25 -1.8(平均33ラップ) ハイレベル
ダ1200 1.10.9-1F換算11.82(良馬場平均タイム)
前半34.4-上がり36.4

Table with 3 columns: 人気馬の◎死角◎, 六馬の◎資格◎, and other race details. Includes text like '2アルムラトゥ' and '7ラヴケリー'.

Main race results table with columns for race number, horse name, jockey, trainer, and performance data. Includes sub-tables for each race (1-16) with detailed statistics and race notes.

4/28(日) 未勝利・牝

3歳・未勝利(馬齢)(牝)[指定]

新潟

1

9:50 -3.0(平均33ラップ)

ダ1200 1.12.4-1F換算12.07(良馬場平均タイム)

前半34.6-上がり37.7

人気馬の◎死角◎

六馬の◎資格◎

Table with 2 columns: 人気馬の◎死角◎ and 六馬の◎資格◎. Contains details about race conditions and horse performance.

Main race results table with columns for race number, horse name, jockey, trainer, and performance statistics across various race distances.

4/28(日) 未勝利
3歳・未勝利(馬齢)(混)[指定]

新潟 2 10:15 -2.1(平均33ラップ)
芝1400 1.22.5-1F換算11.79(良馬場平均タイム)
前半34.3-上がり36.3

勝負レース！本命馬の見解
芝の内回り。近2走はダートで、砂を被るのを極端に嫌がり参考外。芝は⑤⑥着だが、直線の長いコースでレース上がり34秒台の瞬発力勝負。持久戦向きのロ'タイプ産駒は、レース上がり35秒以下では勝率2%、複勝率12%⇔35秒超では勝率5%、複勝率17.5%

Table with columns for race number, horse name, jockey, trainer, and performance data. Includes a '☆帯チャレンジ☆ 3連複 ◎-▲-印' banner. Rows 1-16 show detailed race results for various horses like Medaigla d'Oro, ノブアンドホワイト, フェルテラーツ, etc.

4/28(日) 未勝利
3歳・未勝利(馬齢)[指定]

新潟 3 10:45 +0.5(平均33ラップ) や低レベル
ダ1800 1.54.9-1F換算12.77(良馬場平均タイム)
前半63.3-上がり39.0

人気馬の◎死角◎		六馬の⊕資格⊕	
13 ダイクロアイ	2走前3着が限界な走り。前走も着差あり、4走前も低レベル戦	5 アスクデビ	気性次第。出負けや砂被り嫌がったりと、力負けではない
◎12 クラウンク 2000mでは手応え抜群も失速。1800mなら④⑦着。7着も4着馬と0.1秒差。相手楽			

出走	馬名	調教	騎手	斤量	成績	父	母	全成績	1ダ	8ダ	10ダ	持時	同コース	同距離	同クラス
1	23.5 ・☆・ - 11週	シンゲンアーメット	水沼 元	0	ピーチバトロール 15% 12% 17% キンシャサノキセキ 16% 14% 25% 全 0-0-1-4 179位(美)伊坂重	父 15% 12% 17% 母 16% 14% 25%	全成績 全 0-0-1-4 179位(美)伊坂重	0-0-1-3	0-0-1-3	0-0-1-3	0-0-1-3	1	1	1	1
2	35.1 ・△・ - 5週	スズノレイライン	亀田 温	0	レイデオロ 29% 37% 36% ステイゴールド 16% 17% 19% スナイチゴールド 全 0-0-0-4 138位(栗)平田修	父 29% 37% 36% 母 16% 17% 19%	全成績 全 0-0-0-4 138位(栗)平田修	0-0-0-4	0-0-0-4	0-0-0-4	0-0-0-4	1	1	1	1
3	3.8 ○◎◎ - 23週	ジョリーロジャー	武藤 雅	0	ロジャーパローズ 29% 22% 16% タニノギムレット 15% 11% 13% プレナスリード 全 0-0-2-0 132位(美)和田正	父 29% 22% 16% 母 15% 11% 13%	全成績 全 0-0-2-0 132位(美)和田正	0-0-2-0	0-0-1-0	0-0-1-0	0-0-1-0	1	1	1	1
4	32.8 ☆△○ - 10週	ダイタジャスティス	小林 勝	0	ホッコータルマエ 21% 22% 22% ネオユニヴァース 19% 20% 21% 全 0-0-0-5 83位(美)小野次	父 21% 22% 22% 母 19% 20% 21%	全成績 全 0-0-0-5 83位(美)小野次	0-0-0-5	0-0-0-4	0-0-0-4	0-0-0-4	1	1	1	1
5	14.2 ▲△・ - 3週	アスクデビューモア	今村 聖	0	マインドユアビスケツ 17% 18% 15% フレンチデユティ 23% 23% 20% 全 0-0-0-3 152位(栗)福永祐	父 17% 18% 15% 母 23% 23% 20%	全成績 全 0-0-0-3 152位(栗)福永祐	0-0-0-3	0-0-0-1	0-0-0-2	0-0-0-2	1	1	1	1
6	241 ・・・ - B 7週	イマジゼンロン	角田 和	0	キンシャサノキセキ 16% 17% 16% キングカメハメハ 全 0-0-0-4 サトミノマロン 全 0-0-0-4 30位(栗)角田晃	父 16% 17% 16% 母 全 0-0-0-4 全 0-0-0-4	全成績 全 0-0-0-4 30位(栗)角田晃	0-0-0-4	0-0-0-4	0-0-0-4	0-0-0-4	1	1	1	1
7	5.6 -▲・ - 3週	ハイグッドワールド	柴田 裕	0	アジアエクスプレス 22% 21% 24% マイベラスサンデー 21% 14% 22% レジュールレーン 全 0-0-0-3 111位(栗)栗善	父 22% 21% 24% 母 21% 14% 22%	全成績 全 0-0-0-3 111位(栗)栗善	0-0-0-3	0-0-0-3	0-0-0-3	0-0-0-3	1	1	1	1
8	169 ・・・ - 3週	カドサンガンバル	菊池 一	0	ラニ 20% 22% 21% タイキシャトル 16% 14% 20% カドカラハジマル 全 0-0-0-3 127位(栗)岩戸孝	父 20% 22% 21% 母 16% 14% 20%	全成績 全 0-0-0-3 127位(栗)岩戸孝	0-0-0-3	0-0-0-2	0-0-0-2	0-0-0-2	1	1	1	1
9	245 ・・☆ - 6週	メイショウイソウ	角田 河	0	ダンカーク 16% 19% 24% アドマイヤムーン 18% 16% 17% エクランザレ 全 0-0-0-1 166位(栗)笹田和	父 16% 19% 24% 母 18% 16% 17%	全成績 全 0-0-0-1 166位(栗)笹田和	0-0-0-1	0-0-0-1	0-0-0-1	0-0-0-1	1	1	1	1
10	145 ・△× - 3週	タイガノイツキ	丸山 元	0	エビファネアイ 23% 21% 27% キングカメハメハ 25% 27% 29% アイスマン 全 0-0-0-1 157位(美)土田稔	父 23% 21% 27% 母 25% 27% 29%	全成績 全 0-0-0-1 157位(美)土田稔	0-0-0-1	0-0-0-1	0-0-0-1	0-0-0-1	1	1	1	1
11	467 ・・・ - B 4週	サイレントヴォイス	野野 極	0	マインドユアビスケツ 17% 18% 15% サウスヴィグラス 23% 23% 16% 全 0-0-0-5 158位(美)新開幸	父 17% 18% 15% 母 23% 23% 16%	全成績 全 0-0-0-5 158位(美)新開幸	0-0-0-5	0-0-0-4	0-0-0-4	0-0-0-4	1	1	1	1
12	139 ◎・△ - 3週	クラウンクーロン	石橋 脩	0	バゴ 13% 12% 7% ヴィクトワールピサ 21% 12% 19% 全 0-0-0-5 163位(美)牧光二	父 13% 12% 7% 母 21% 12% 19%	全成績 全 0-0-0-5 163位(美)牧光二	0-0-0-5	0-0-0-4	0-0-0-4	0-0-0-4	1	1	1	1
13	1.1 ×◎▲ - 4週	ダイクロアイト	丹内 祐	0	ルーラーシップ 21% 21% 19% ダイワメジャー 20% 19% 21% 全 0-2-1-4 98位(美)萩原清	父 21% 21% 19% 母 20% 19% 21%	全成績 全 0-2-1-4 98位(美)萩原清	0-2-1-4	0-2-1-0	0-2-1-3	0-2-1-3	1	1	1	1
14	387 ・・・ - 2週	イナズマミノル	川端 海	0	オリエント 25% - - キープオンゴイン 全 0-0-0-1 55位(栗)本田優	父 25% - - 母 全 0-0-0-1	全成績 全 0-0-0-1 55位(栗)本田優	0-0-0-1	0-0-0-1	0-0-0-1	0-0-0-1	1	1	1	1
15	118 ・・・ - 3週	ウインドファルクス	西塚 洗	0	レッドファルクス 18% 20% 18% ゼンノプロロイ 20% 20% 20% 全 0-0-0-2 144位(美)水野貴	父 18% 20% 18% 母 20% 20% 20%	全成績 全 0-0-0-2 144位(美)水野貴	0-0-0-2	0-0-0-1	0-0-0-2	0-0-0-2	1	1	1	1

4/28(日) 未勝利
3歳・未勝利(馬齢)[指定]

新潟

5

12:05 +1.5(平均33ラップ)
芝2400 2.28.8-1F換算12.4(良馬場平均タイム)
前半60.9-上がり36.2

人気馬の◎死角◎		六馬の⊕資格⊕	
2オリエンタル	コーナーでの加速が鈍い馬。小回りでは3着止まりまで	1アイムフィ	デビュー時から細い。休養効果&調教も自己ベスト!

◎14 ハイラント 2走前から調教動き始め。止まらないスタミナ評価。前走は展開不向きも。2400で

シヨウ	調教	騎手	成績	父	母	全成績	芝	2	4	持時	
				父	母					持時	
				兄姉	兄弟					同コース	
				順位と観念	順位と観念					同距離	
										同クラス	
1	406	△・×	アイムファイレス	小林 美	0	ゴールドシップ 21% 21% 16% --- ディープインパクト 24% 27% 34% --- 全 0-0-0-3 --- 123位(美)奥平雅 全芝0-0-0-3 0-0-0-2	中山 芝 2200 稍 2.25未勝利 11 (1.8)2188 木幡巧55 12人9番16H +1.9 M-1.0 ⑩⑪⑫ 37.1 418(-4) 速1.5(速1) ラスカンブレ	東京 芝 1800 良 2.11未勝利 12 (2.9)1491 木幡巧55 11人15番16H +1.6 H-1.7 ⑩⑪⑫ 35.2 422(-4) 速1.5(水準) バロネッサ	中山 芝 2000 不 1.21新馬 13 (2.4)2103 小林勝52 8人11番17H +1.0 M-0.8 ⑩⑪⑫ 38.6 426 速3.外差し(速3) レッドテリオ		
2	3.0	△◎▲	オリエンタルナイト	今村 聖	0	ハービンジャー 26% 27% 23% 2.27.8 ワークフォース 27% 29% - - - 全 0-2-3-4 0-0-1-0 45位(美)寺島良 全芝0-2-3-4 0-2-3-3	小倉 芝 2000 稍 3.3未勝利 3 (0.7)2051 浜中俊57 1人7番12H +1.6 S5.5 ⑩⑪⑫ 36.2 518(-2) 低速3.2以下弱(捲り)ほぼ(加ラ)1) ホウオウリム	京都 芝 2400 良 2.17未勝利 3 (0.1)2278 岩田望57 3人12番14H +1.2 H-3.2 ⑩⑪⑫ 35.4 520(-2) 速1.差し(速1) ベトルス	京都 芝 2200 良 1.8未勝利 2 (0.0)2155 岩田望57 8人14番18H +0.8 H-7.3 ⑩⑪⑫ 36.7 522(±0) 速0.5(水準) ウェーブディ	阪神 芝 1800 良 12.24未勝利* 12 (3.3)1596 幸英明56 3人12番16H -0.8 H-3.6 ⑩⑪⑫ 41.8 522(-2) 低速1(速1) メイショウト	
3	50.2	・☆	パンジャ	小林 勝	0	ゴールドシップ 21% 21% 16% --- Kendargent 15% 16% - - - ロングラン 全 0-0-0-3 --- 79位(美)金成貴 全芝0-0-0-1 0-0-0-2	中山 芝 1800 稍 4.6未勝利 9 (1.7)1565 菅原明57 9人2番12H -1.1 M-0.8 ⑩⑪⑫ 38.8 482(-2) 速1.5(速1) ブルナチン	中山 芝 1800 稍 3.16未勝利 5 (2.2)1583 永野猛56 7人14番16H -2.2 H-5.4 ⑩⑪⑫ 40.7 484(+18) 3着離 水準(水準) ミツカネズ	札幌 芝 2000 稍 8.20新馬 7 (0.9)2092 横山武55 4人5番9H +1.9 S6.8 ⑩⑪⑫ 36.4 466 巻返速1(速2) ウールデュボ		
4	247	・△	ミツチースマイル	江田 照	0	ビーチパトロール 15% 17% 0% --- キングヘイロー 28% 32% 56% --- ハンター 全 0-0-0-1 --- 26位(美)鹿戸雄 全芝0-0-0-1 0-0-0-1	中山 芝 2200 良 4.14未勝利 7 (1.2)2150 柴田善57 12人18番18H +0.6 H-2.3 ⑩⑪⑫ 35.4 494(-) や低速2(速2) クリアハンガ				
5	26.4	▲◎	タンタルイーズ	灰野 極	0	ハービンジャー 26% 27% 23% --- ディープインパクト 24% 27% 34% --- 全 0-0-0-1 --- 70位(美)上原佑 全芝0-0-0-1 ---	小倉 芝 2000 良 1.14新馬◎ 14 (3.0)2046 佐々木54 9人2番14H +1.0 M0.5 ⑩⑪⑫ 39.1 402 速1.5大逃げ(特殊ラップ)1) インテグレイ				
6	154	・・・	スティングビー	石田 道	0	キンシャサノキセキ 16% 11% 0% --- Deputy Minister 11% 0% - - - ジュランビル 全 0-0-0-8 --- 51位(美)武井亮 全芝0-0-0-6 0-0-0-7	中山 芝 2000 稍 4.6未勝利 13 (1.3)2040 石神道54 18人11番18H +1.5 M-0.2 ⑩⑪⑫ 36.4 468(+2) 加ラ2頭強 速1(水準) レイククレセ	中京 芝 1900 良 3.10未勝利 9 (2.0)2060 三浦皇57 9人11番11H -1.3 M-1.0 ⑩⑪⑫ 41.3 466(-4) 遅1(遅1) バッカバッカ	中山 芝 2200 稍 2.25未勝利 6 (1.6)2186 小林勝54 13人11番16H +1.9 M-1.0 ⑩⑪⑫ 37.1 470(-2) 速1.5(速1) ラスカンブレ	京都 芝 2000 良 2.10未勝利 9 (1.7)2042 今村聖54 11人7番12H +1.8 M0.9 ⑩⑪⑫ 35.7 472(-6) や低水準前残り(速1) テーオーダグ	
7	2.9	○△	ベルノレイズ	富田 暁	0	シャンハイポピー 22% 17% 0% --- マンハッタンカフェ 23% 24% 24% --- 全 0-0-2-3 --- 128位(栗)小林真 全芝0-0-1-2 0-0-2-2	小倉 芝 1700 良 2.18未勝利 4 (0.8)1472 富田暁57 1人6番16H -2.3 H-4.6 ⑩⑪⑫ 39.3 502(-4) 速2.3頭強い(水準) スナーククラブ	京都 芝 1800 良 1.28未勝利 3 (0.3)1554 富田暁57 2人2番11H -0.7 H-2.9 ⑩⑪⑫ 39.5 506(±0) 水準差し(水準) アンダーザバ	京都 芝 2200 良 1.8未勝利 4 (0.1)2156 富田暁57 6人8番18H +0.8 H-7.3 ⑩⑪⑫ 37.3 506(+6) 速0.5(水準) ウェーブディ	新潟 芝 2000 良 9.3未勝利* 3 (0.2)2016 池添謙55 4人6番13H +0.2 H-3.1 ⑩⑪⑫ 35.8 500(-2) 遅1(水準) ウィンアクト	
8	7.2	・☆	ジャスティンライズ	北村 友	0	キズナ 30% 31% 51% --- Twirling Candy 100% 100% - - - 全 0-0-0-1 --- 5位(栗)吉岡辰 全芝--- ---	京都 芝 1800 良 1.6新馬 11 (2.1)1592 松山弘57 3人2番16H +3.3 S7.1 ⑩⑪⑫ 38.4 514 巻返遅2.前残り(加ラ)1) テーオーバ				
9	78.2	・・・	ポントワーズ	菊池 一	0	モンテロソフ 11% 14% 0% --- Green Desert 0% 0% - - - テイエムハヤテオー 全 0-0-0-2 --- 65位(美)青木孝 全芝--- ---	福島 芝 1150 良 4.20未勝利 13 (2.9)1126 大江原51 12人2番16H -3.1 M-0.8 ⑩⑪⑫ 38.3 480(-10) や低速0.5(速1) ロドリリー	中山 芝 1800 稍 3.10未勝利・北 16 (5.6)2018 大江原51 12人11番16H -1.7 H-3.8 ⑩⑪⑫ 43.6 490(-) 水準捲り.2以下弱(水準) ゴールドアロ			
10	14.6	・▲	レドンホール	石橋 脩	0	リアルスティール 34% 32% 25% --- Canford Cliffs 0% 0% - - - テーオーアリエス 全 0-0-0-3 --- 43位(栗)青藤崇 全芝0-0-0-3 0-0-0-2	京都 芝 2200 重 1.20未勝利 4 (0.9)2199 岩田望55 3人4番10H +3.7 S1.3 ⑩⑪⑫ 36.9 452(-4) 低速3.捲り(水準) ビエナオルフ	中京 芝 2000 重 12.16未勝利* 7 (1.1)2018 岡野大55 7人13番15H +0.5 H-2.6 ⑩⑪⑫ 36.2 456(±0) 速2(水準) ソウランド	京都 芝 1600 良 10.7新馬・北 11 (0.9)1359 岡野大55 11人5番18H +2.3 S3.5 ⑩⑪⑫ 34.6 456 巻返速1.5(速1) プシブシナ		
11	127	・・・	ホワイトトップ	藤田 菜	0	ゴールドシップ 21% 21% 16% --- ケイムホーム 15% 18% - - - 全 0-0-0-7 --- 51位(美)武井亮 全芝0-0-0-7 0-0-0-6	中山 芝 2200 良 4.14未勝利 12 (1.9)2157 長浜鴻54 10人17番18H +0.6 H-2.3 ⑩⑪⑫ 35.7 416(-4) や低速2(速2) クリアハンガ	小倉 芝 2000 良 2.18未勝利◎ 17 (2.4)2031 薫弘人57 12人8番18H -0.9 H-2.9 ⑩⑪⑫ 38.7 420(±0) 速1.差し(速1) ラブカ	小倉 芝 2000 良 2.11未勝利 5 (0.5)2049 藤田菜55 9人3番10H +2.6 S3.4 ⑩⑪⑫ 36.7 420(-6) 速3.外差し(加ラ)1) ゴールドフレ	中山 芝 2200 不 1.21未勝利 15 (3.3)2223 小林勝54 10人8番17H +0.5 H-6.4 ⑩⑪⑫ 40.1 426(+6) やハ速3(速3) カムフライ	
12	86.6	△△	マイネルコモドア	丸山 元	0	ゴールドシップ 21% 21% 16% --- バゴ 20% 18% 0% --- マイネルラッシュ 全 0-0-0-4 --- 95位(栗)長谷川 全芝0-0-0-4 0-0-0-3	中京 芝 2000 良 3.17未勝利・若 9 (1.5)2037 角田河56 10人15番16H +2.1 S2.6 ⑩⑪⑫ 35.6 432(-4) 水準(水準) クリノアドバ	小倉 芝 2000 稍 3.2未勝利 7 (1.1)2043 富田暁57 11人9番15H +1.3 M0.8 ⑩⑪⑫ 36.8 436(-4) 遅2.捲り(合戦)外差し(速2) ウォーターバ	小倉 芝 2000 良 2.18未勝利 16 (1.9)2026 斎藤新57 11人6番18H -0.9 H-2.9 ⑩⑪⑫ 36.0 440(-6) 速1.差し(速1) ラブカ	京都 芝 1600 良 2.4新馬 10 (1.1)1380 山口貴56 15人5番17H +3.3 S5.3 ⑩⑪⑫ 35.6 446 ハイ速0.5加ラ(速1) ワールズエン	
13	524	△△	ドゥラエンヌ	沢 大	0	ドゥラメンテ 28% 31% 49% --- タニノギムレット 15% 18% 42% --- オーヴェルニュ 全 0-0-0-1 --- 12位(栗)杉山晴 全芝0-0-0-1 0-0-0-1	阪神 芝 2000 良 3.9未勝利・北 11 (1.9)2048 菱田裕55 9人8番13H +2.1 S2.4 ⑩⑪⑫ 35.9 438(-) や低速1.5以下弱(水準) バレバ				
14	2.1	◎○○	ハイラント	丹内 祐	0	バゴ 13% 14% 0% --- ステイゴールド 16% 15% 20% --- ロギッシュ 全 0-2-0-3 --- 100位(美)伊藤大 全芝0-2-0-3 0-2-0-2	中山 芝 2200 良 3.31未勝利 2 (0.2)2152 丹内祐57 4人11番16H +1.8 S2.6 ⑩⑪⑫ 35.1 430(-6) 前残り 速0.5(速1) エラン	中山 芝 2000 稍 3.10未勝利 2 (0.8)2028 杉原誠57 5人7番18H +0.7 H-3.0 ⑩⑪⑫ 37.1 436(+6) や低水準2着離(水準) ロードアフェ	中山 芝 2000 良 1.6未勝利 5 (0.6)2004 北村宏57 11人16番17H +1.3 H-1.2 ⑩⑪⑫ 35.4 430(±0) ハイ速3.内前(速2) ミッキークレ	中山 芝 2000 良 12.10未勝利* 7 (1.7)2024 佐々木55 8人13番18H +0.9 H-1.8 ⑩⑪⑫ 36.5 430(±0) やハ速2(速1) エコロレイズ	
15	112	・・・	ミルトヒーロー	柴田 裕	0	ヴィクトワールピサ 20% 19% 20% --- エルコンドルパサー 17% 14% 25% --- トミケナルドル 全 0-0-0-3 --- 36位(栗)中竹和 全芝--- ---	阪神 芝 1800 良 3.16未勝利 13 (3.2)1595 柴田裕54 14人1番14H -0.4 H-1.7 ⑩⑪⑫ 41.4 548(-4) 捲り.差し決着 遅1.5(速1) グランオース	中京 芝 1800 稍 3.9未勝利・若 9 (3.7)2005 柴田裕54 11人6番11H +0.9 S1.2 ⑩⑪⑫ 40.8 552(-20) 遅1.2頭大逃(速1) クリノフィガ	京都 芝 1800 稍 2.17新馬 16 (6.0)2006 和田竜57 14人14番16H +0.5 M0.6 ⑩⑪⑫ 42.2 572 速0.52頭強い(水準) ミッキークレ		

4/28(日) 1勝クラス・牝

4歳以上・1勝クラス/500万下(定量)(牝)指定

新潟

6

12:35 +0.5(平均33ラップ)

ダ1800 1.53.5-1F換算12.61(良馬場平均タイム)

前半62.5-上がり38.6

人気馬の◎死角◎		六馬の⊕資格⊕	
7スターグロウ	叩き良化型の父産駒で休み明け ④⑥着。2走前も後続弱すぎ	2サンマルリ	未勝利も424*と細い馬体でも2 着あり。疲労蓄積で勝ち逃し
◎8 デームフォ		切れないので、前に行けない近走の短距離は度外視。4走前も1勝クラス好走馬多数	

出走	馬名	調教	騎手	斤量	父	母父	全成績	1800	持時	同コース	同距離	同クラス
1	199 クリノユキツバキ	調教 調教	騎手 調教	斤量 調教	父 調教	母父 調教	全成績 調教	1.55.8	1	0	0	0
1	199 クリノユキツバキ	調教 調教	騎手 調教	斤量 調教	父 調教	母父 調教	全成績 調教	1.55.8	1	0	0	0
2	8.2 サンマルリアン	調教 調教	騎手 調教	斤量 調教	父 調教	母父 調教	全成績 調教	---	2	0	0	0
2	8.2 サンマルリアン	調教 調教	騎手 調教	斤量 調教	父 調教	母父 調教	全成績 調教	---	2	0	0	0
3	2.7 ミヤジレガリア	調教 調教	騎手 調教	斤量 調教	父 調教	母父 調教	全成績 調教	1.53.2	3	0	0	0
3	2.7 ミヤジレガリア	調教 調教	騎手 調教	斤量 調教	父 調教	母父 調教	全成績 調教	1.53.2	3	0	0	0
4	40.0 サイモンポーリア	調教 調教	騎手 調教	斤量 調教	父 調教	母父 調教	全成績 調教	1.53.8	4	0	0	0
4	40.0 サイモンポーリア	調教 調教	騎手 調教	斤量 調教	父 調教	母父 調教	全成績 調教	1.53.8	4	0	0	0
5	133 ブラニエータ	調教 調教	騎手 調教	斤量 調教	父 調教	母父 調教	全成績 調教	2.00.5	5	0	0	0
5	133 ブラニエータ	調教 調教	騎手 調教	斤量 調教	父 調教	母父 調教	全成績 調教	2.00.5	5	0	0	0
6	109 ヒップクロー	調教 調教	騎手 調教	斤量 調教	父 調教	母父 調教	全成績 調教	---	6	0	0	0
6	109 ヒップクロー	調教 調教	騎手 調教	斤量 調教	父 調教	母父 調教	全成績 調教	---	6	0	0	0
7	2.0 スターグロウ	調教 調教	騎手 調教	斤量 調教	父 調教	母父 調教	全成績 調教	---	7	0	0	0
7	2.0 スターグロウ	調教 調教	騎手 調教	斤量 調教	父 調教	母父 調教	全成績 調教	---	7	0	0	0
8	77.0 デームフォーチュン	調教 調教	騎手 調教	斤量 調教	父 調教	母父 調教	全成績 調教	1.53.1	8	0	0	0
8	77.0 デームフォーチュン	調教 調教	騎手 調教	斤量 調教	父 調教	母父 調教	全成績 調教	1.53.1	8	0	0	0
9	7.2 ナウスザタイム	調教 調教	騎手 調教	斤量 調教	父 調教	母父 調教	全成績 調教	1.52.4	9	0	0	0
9	7.2 ナウスザタイム	調教 調教	騎手 調教	斤量 調教	父 調教	母父 調教	全成績 調教	1.52.4	9	0	0	0
10	3.7 スペシャルリスト	調教 調教	騎手 調教	斤量 調教	父 調教	母父 調教	全成績 調教	1.52.6	10	0	0	0
10	3.7 スペシャルリスト	調教 調教	騎手 調教	斤量 調教	父 調教	母父 調教	全成績 調教	1.52.6	10	0	0	0

4/28(日) 1勝クラス

4歳以上・1勝クラス/500万下(定量)(混)[指定]

新潟

8

13:35 +2.5(平均33ラップ)

芝1800 1.47.3-1F換算11.93(良馬場平均タイム)

前半60.7-上がり34.5

勝負レース！本命馬の見解

良馬場1800m以下なら【0322】。着外2回も、自己ベスト時計の1.46.3で走破しての4着と、休み明けで調教採点47点と、かなりデキが悪い中での12着だった4走前。今回は調教採点59.8点で万全！2走前道悪、前走砂被りを嫌がっての大敗。人気落ちなら大勝負！

Table with columns for race number, horse name, jockey, trainer, and performance data across multiple races.

4/28(日) 五泉特別・2勝

4歳以上・2勝クラス/1000万下(定量)[指定]

新潟

9

14:05 +0.5(平均33ラップ)

ダ1800 1.52.6-1F換算12.52(良馬場平均タイム)

前半62.7-上がり37.6

人気馬の◎死角◎

六馬の◎資格◎

Table with 2 columns: 6オセアフラッグ and 5キングロコ. It contains race details like distance (1800m), race type (失速目立つ), and horse names.

Main race results table with columns for race number, horse name, jockey, trainer, and performance data. Includes sub-sections for 1st, 2nd, 3rd, 4th, 5th, 6th, 7th, 8th, 9th, 10th, 11th, 12th, 13th, and 14th place winners.

4/28(日) 1勝クラス

4歳以上・1勝クラス/500万下(定量)(混)[指定]

新潟

12

16:00 -3.0(平均33ラップ) や低レベル

ダ1200 1.11.9-1F換算11.99(良馬場平均タイム)

前半34.3-上がり37.5

人気馬の◎死角◎		六馬の⊕資格⊕	
4 グランファラ	2走前も左回りのコーナーに苦戦し大敗。再度の新潟注意	3 ベルウッド	プリンカーや去勢と試行錯誤で、気性次第。少頭数も魅力
◎8 エイシンネ		1200mベスト。2走前は動き遅れ。前走案外も、根本的に内々合わず。少頭数で	

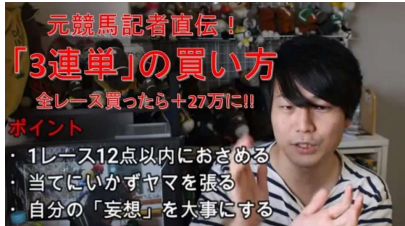
シヨウイ	調教	騎手	父	全成績	1	2	1	持ち時計
調	教	手	母	績	2	0	0	同コース
調	教	手	父	績	2	0	0	同距離
調	教	手	母	績	2	0	0	同クラス
1	65.4 △・× 8週	柴田 0	ヘニーヒューズ	30% 31% 28%	1.12.1	0	0	1.12.1
1	48.6 ・△▲ 持3週	小牧 0	ディープリランテ	15% 11% 21%	1.11.9	0	0	1.11.9
3	61.2 ▲☆◎ 10週	小林 0	ケイムホーム	3% 6% 0%	1.11.4	0	0	1.11.4
4	2.0 ・◎ 3週	富田 0	American Pharoah	29% 30% 36%	1.11.7	1	0	1.11.7
5	44.5 ☆▲ 持2週	丸山 0	アポロキングダム	22% 22% 24%	1.11.1	0	0	1.11.1
6	444 ・・☆ 27週	宮崎 0	ジョーカブチーノ	15% 16% 13%	1.13.8	0	0	1.13.8
7	35.3 ・・ 2週	杉原 0	アドマイヤムーン	15% 11% 18%	1.11.9	0	0	1.11.9
8	14.1 ◎△△ 7週	小崎 0	イストラボニータ	25% 26% 23%	1.11.5	0	0	1.11.5
9	1.2 ○○○ 持4週	石橋 0	Quality Road	33% 35% -	1.11.8	0	0	1.11.8
10	282 ・・ 2週	藤田 0	アイファアソング	27% 32% 43%	1.13.9	0	0	1.13.9

コンテンツ紹介



競馬にまつわる様々な動画をお届け！

<https://www.youtube.com/channel/UCvyJGFxoXXf9nqU8tqlmX7w>



最新情報やタイムリーなネタ、「#勝手に競馬格言」を発信中！

https://twitter.com/SS_Meiji



鈴木ショータ(競馬伝道師)
@SS_Meiji

PDF新聞にて予想公開中！shotasuzuki8.stores.jp / 社28才/ 明治大学デュルフィスト/ラーメン(特に二郎系)が主食ramen-map.net 競馬イトを卒業しました。



<https://www.e-printservice.net/shohin/>

「新聞はやっぱり紙がいい！でもプリンタを持ってない...」 そんな方はコンビニプリント！セブンイレブン、ファミリーマート、ローソンなど全国ほとんどのコンビニで可能！
「公営競技」→「中央競馬」→「レース情報・予想」→「鈴木ショータのPDF新聞」



←販売状況はこちらのページでチェック！購入可能商品をリアルタイムで更新！
「もう販売してるかな？」そんな疑問を解決！コンビニに行く前にチェックすると便利です☆

オンラインサロン紹介

今より競馬を10倍楽しむ！極める！



PDF新聞を定期購読する方にオススメのサービスです。

<https://shotasuzuki.net/>



通常会員：月額7700円
学生会員：月額3850円
ライト会員：月額1980円
無料会員：月額0円

▼有料会員サロン特典

①PDF新聞配信

サロン限定のPDF新聞プレミアム版の配布（関東圏の鈴木ショータ◎理由、全馬の調教採点入り）

②新聞には書ききれなかったポイントを紹介！

③「勝手に競馬格言集」を全て無料で閲覧可能！

④鈴木ショータの研究室

→過去記事のまとめや、ここだけで発表するデータなど公開！

⑤気軽に質問！

→鈴木ショータやサロンメンバーの馬主さんなどへ直接質問ができます！

⑥LINEオープンチャット

→サロンメンバーと一緒に盛り上がる！



《馬柱の見方》

シ ョ ー タ	調 教 太 郎	予想オッズ	騎 手 量 績	騎 手 成 績	父 母 兄 姉 順位と厩舎	全 成 績	芝	2 0 0 0	持 ち 時 計 同 コ ー ス 同 距 離 同 ク ラ ス	今回と同じ条件は色付け
2	28.2	◎○▲☆△×の順	国 分 優	0 0 0	No Nay Never High Chaparral	32% 33% 100% 25% 24% 38%	2.00.7 ---	2 0 0 2	阪神 13	芝 2400 稍 10.10京都大賞G2 (2.1)2264 坂井瑠56 10人9番14ト
1 枠	59.9(-1)	ユニコーンライオン	牡6	Muravka	57	1位 (栗)矢作芳	全 5-3-1-13 全芝 5-3-1-10	2-0-0-2 1-0-0-2	+3.0 S3.6 ①①① 36.0	532(+4) ヴェラアズー
B	両B 5週	④馬キャラ・初プリン	ライオンレ	Deser		本年順位	①33ラップ	②ベース指数	③レース総評	
調教採点(サロン会員限定表示)。カッコ内は、前走採点との比較										

①33ラップ・・・「残り6～3F」-「レース上がり3F」のタイム差。オリジナル予想ファクター。
同じ距離やコースでも、瞬発力勝負か持久勝負かで問われる適性が違う！

33ラップの使い方などの詳細を無料公開 → [33ラップ理論とは](#)

②ベース指数・・・従来のS,M,Hに加え、ペースを数値で表記。マイナスになるほどハイペース。
ハイペース数値が大きいほど先行馬は評価できたり、スローすぎたときの追い込み馬は巻き返しに警戒！

③レース総評・・・レベル、時計の速さなどレースの特徴を明記。()内は当日のタイム傾向(2019年以前は未掲載のものもあり)
ハイレベル戦や巻き返しが目立つレースは色付け。ハイレベル戦を戦ってきた馬は着順が悪くても注意！反対に
低レベル戦での好走馬は軽視！
「ハイレベル」と判断したレースで、勝馬から1.5秒以内で走っていた馬の次走成績は、単回93%、複回92%。
逆に「低レベル」だったレースに出走していた馬の次走は単回62%、複回66%

④馬キャラ・・・「瞬」=33ラップが緩い時に強い瞬発力タイプ。「持」=33ラップがマイナスになるほど強い持久タイプ。「両」=瞬発、持久問わないタイプ。「次」=次走以降で穴をあけそうな馬。「掲」=掲示板止まりの馬。「弱」=もう力的に厳しい馬。

PDF新聞の完全攻略ガイドは、以下のページでも無料配布中！競馬を今より楽しむ！極める！

<https://shotasuzuki.net/archives/2404#PDF%E6%96%B0%E8%81%9E%E3%82%B5%E3%83%B3%E3%83%>



《調教ジャッジ》 新馬&未勝利戦限定企画！調教タイムが良かった馬の馬名を色付け！

- 先々まで楽しみな超好タイム！
- 勝ち負けを期待できる好タイム
- 複勝圏内ならありそうなタイム

今までに出したベストタイムを参考。調教コース、乗り役、手応え、分どころ、馬場状態などを考慮した独自のジャッジ
調教=能力の証しで、新馬&未勝利戦は馬場や距離が替わって激走する馬が多数！素質のある馬をあぶり出します！

「調教タイムの見方がわからない...面倒くさい」という方へ向け、元トラックマンが効率よく好調教馬を紹介します。

調教は動いているのに、結果が出ていない・・・という馬はきっかけさえあれば激走できるので、初の条件(ダート替わりや距離変更など)の時は特に注意！

《予想担当者》 競馬場ごとの予想者(予想印&人気馬の死角、穴馬の資格を担当)を紹介！

鈴木ショータ: 関西&ローカル担当。穴党。馬の個性をつかみ好走パターンを分析。長期的な視点でプラス収支にする"期待値"を重視
U太郎: 関東主場担当。レースレベル、調教を中心に予想。得意条件は未勝利戦。鈴木ショータの同級生で競馬雑誌社の勤務経験もあり

4/28(日)平均タイム一覧表 by PDF新聞

※良馬場時の平均タイム（施行数の少ない条件は未表記）

			タイム	前半	上がり
東京1	ダ1600	3歳未勝利	1.38.9	35.6	- 37.9
東京2	ダ1400	3歳未勝利	1.26.1	35.8	- 37.7
東京3	ダ1600	3歳未勝利	1.38.9	35.6	- 37.9
東京4	芝1400	3歳未勝利	1.21.6	34.9	- 34.7
東京5	芝2000	3歳未勝利	2.01.2	61.9	- 34.5
東京6	ダ1400	3歳1勝	1.24.9	35.4	- 37.0
東京7	芝2000	4上1勝	1.59.9	61.1	- 34.6
東京8	芝1600	4上2勝	1.33.6	36.0	- 33.9
東京9	芝2400	4上2勝	2.24.8	61.3	- 35.0
東京10	ダ2100	4上OP(L)	2.10.1	61.7	- 37.0
東京11	芝1800	3歳OP(L)	1.47.3	60.9	- 34.1
東京12	ダ1400	4上2勝	1.24.0	35.1	- 36.8
京都1	ダ1400	3歳未勝利	1.25.7	35.4	- 37.8
京都2	ダ1800	3歳未勝利	1.54.5	62.9	- 38.8
京都3	芝1400	3歳未勝利	1.21.6	34.9	- 35.0
京都4	芝2000	3歳未勝利	2.01.2	61.3	- 35.1
京都5	ダ1400	3歳1勝	1.24.8	34.7	- 37.8
京都6	芝1400	3歳1勝	1.21.8	35.5	- 34.4
京都7	ダ1900	4上1勝	2.00.3	63.0	- 38.5
京都8	芝1800	4上2勝	1.47.1	60.2	- 34.9
京都9	ダ1800	4上2勝	1.52.1	61.7	- 37.7
京都10	芝1200	4上3勝	1.08.1	34.1	- 34.0
京都11	芝3200	4上G 1	3.14.8	60.6	- 35.5
京都12	ダ1200	4上3勝	1.10.9	34.4	- 36.4
新潟1	ダ1200	3歳未勝利	1.12.4	34.6	- 37.7
新潟2	芝1400	3歳未勝利	1.22.5	34.3	- 36.3
新潟3	ダ1800	3歳未勝利	1.54.9	63.3	- 39.0
新潟4	障2890	4上未勝利	3.09.9	105.0	- 38.4
新潟5	芝2400	3歳未勝利	2.28.8	60.9	- 36.2
新潟6	ダ1800	4上1勝	1.53.5	62.5	- 38.6
新潟7	ダ1200	4上1勝	1.11.9	34.3	- 37.5
新潟8	芝1800	4上1勝	1.47.3	60.7	- 34.5
新潟9	ダ1800	4上2勝	1.52.6	62.7	- 37.6
新潟10	芝1000	4上2勝	0.55.3	32.7	- 33.3
新潟11	芝1600	4上OP(L)	1.33.3	35.4	- 34.2
新潟12	ダ1200	4上1勝	1.11.9	34.3	- 37.5