

・お問い合わせ先

shotasuzuki.info@gmail.com

この新聞は「競馬予想」を通して人や馬に注目し、レース観戦をいっそう楽しんでもらうという新聞です。

《馬柱の見方》

⑤鈴木ショータ考案の馬場期待値指数

馬場期待値	騎手	騎手	父	全成績	道悪	2	持ち時計
なま太	時間	斤量	母父	成績	悪	0	同コース
指数	期待	成	兄弟	績		0	同距離
値	値	績	姉			0	同競馬場
			順位と厩舎				
◎◎◎	ミックファイア	御神訓	シニスターミニスター	27% 28% 13%	大2048重ダ1	大井	2000重 23.6.7 東京ダービ
102	杜3	0	ブライアンズタイム	23% 24% 20%	1-0-0-0	1	(1.2)2048 御神訓56 1人12番15ト
5週	星加浩一	0	渡邊和(大井)	全 5-0-0-0	1-0-0-0	0.1	S3.7 ②②①内37.0① 483(+1)
		57		良 1-0-0-0	5-0-0-0	102/ハイ.2着離.速2(速1)	ミックファイ

◎○▲☆△×の順
同指数の場合は重

今回と同じ距離は色付け

レース間隔

①33ラップ

②ペース指数

③レース総評

4コーナーでの内外

④鈴木ショータ考案のタイム指数(能力値)

①33ラップ・・・「残り6～3F」-「レース上がり3F」のタイム差。オリジナル予想ファクター。同じ距離やコースでも、瞬発力勝負か持久勝負かで問われる適性が違う！

33ラップの使い方などの詳細を無料公開 → [33ラップ理論とは](#)

②ペース指数・・・従来のS,M,Hに加え、ペースを数値で表記。マイナスになるほどハイペース。

ハイペース数値が大きいほど先行馬は評価できたり、スローすぎたときの追い込み馬は巻き返しに警戒！

③レース総評・・・レベル、時計の速さなどレースの特徴を明記。()内は当日のタイム傾向(2023年2月以前は未掲載)

ハイレベル戦や巻き返しが目立つレースは色付け。ハイレベル戦を戦ってきた馬は着順が悪くても注意！反対に低レベル戦での好走馬は軽視！

④タイム指数・・・鈴木ショータ考案のタイム指数。近走の走破時計から、ベストパフォーマンス時の能力を数値化！

⑤馬場期待値・・・鈴木ショータ考案の指数をもとに評価。近走のレース当日の馬場状態と走破時計から算出！

鈴木ショータの南関予想法！



「鈴木ショータならどう予想するか？」・・・それをベースに開発したのが、↑記載の④タイム指数、⑤馬場期待値の2つです！まずタイム指数上位の馬=実力馬、なので、「どんな条件なら力を出し切れるか？」を考えます(距離、レース間隔、枠、道悪など)。次に馬場期待値の高い馬をチェック！馬場期待値とは、レース当日の馬場状態を考慮する予想法です。例えば、見本のミックファイアの前走は、「速2(速1)」。レース当日は、そもそも水準より1秒ほど時計が速い開催でしたが、だとしてもミックファイアは水準より2秒も速いタイムで勝っていたので、「馬場の恩恵もあったが、それ以上に強い！」という評価ができます。「馬場期待値」は、上り馬や昇級してきた馬の精査に役立ちます！ぜひ活用ください！

もちろん独自の予想理論「33ラップ」も用います！地方競馬で唯一レースラップが発表されているのが、南関競馬です。毎回同じコースや同じようなメンバーで走っているのに、勝ったり負けたりするのは、「ラップ適性があるから」です。ぜひ33ラップを武器に使ってみてください！また、地方競馬は馬場の変化も著しいです。一般的な新聞と違うのは、「③レース総評」でレース当日の時計の出方、内外の有利不利を記録しているところ。また各馬の内外も全て記録しています！他人より多くの情報を用いるのが勝利への近道！



《予想担当者》 https://twitter.com/namata_pdf?s=20

なま太：フリーオーソの走りに魅了され、南関競馬を始める。その後は川崎のヤマニンバビルサの追っかけも。馬の調子、展開を重視。変わり身がありそうな馬を狙い、騎手の実力も加味する。馬券は単複が主流。得意条件は船橋1200m。

4/29(月)

おまたせしました！新スタンド完成記念 C3(五)

船橋

1

14:25

低レベル

ダ1200m 1:18.1(良馬場平均タイム)

人気馬の⊖死角⊖		六馬の⊕資格⊕	
7スライム	1年9か月ぶりの実戦にしては 追切がかなり軽め。割引必要	1ゴールドオ	先行して5着粘った3走前だけ 走れば通用。延長で前々なら
◎11 コスモナビ低レベル戦は3走前2着。2走前は3着と0.2差。前走は距離&出遅れ。反撃			

枠	馬名	性齢	調教師	騎手	斤量	成績	父	母父	全成績	1200m	持ち時計	出走馬											
												出走回数	出走回数	出走回数	出走回数	出走回数	出走回数	出走回数	出走回数	出走回数	出走回数	出走回数	出走回数
1	▲▲▲ ゴールドオアハーツ	牡4	バードオブワンダー	太	56	1	ベストウォーリア	グラスワンダー	14% 17% 18%	--	5	川崎 ダ 900 重 24.4.2 C3ツバメ	川崎 ダ 900 稍 24.3.11 C3ミニア	川崎 ダ 900 良 24.1.31 C3ブレー	川崎 ダ 900 良 24.1.1 C3初詣								
									16% 17% 15%	--	10	(1.7)579西啓太56 10人10番12	9 (1.0)589藤本現56 10人6番12	5 (1.4)574古岡勇56 9人8番12	9 (1.9)585中越琉56 10人3番12								
2	・・× シェナノラ	牝5	ファウンテンジョイ	光	54	1	ベルシャザール	スウェプトオーヴァーボード	18% 17% 0%	--	10	浦和 ダ 1400 良 24.4.17 C3七	浦和 ダ 1400 稍 24.4.3 C3五六	浦和 ダ 1500 重 24.3.27 C3五上座市	浦和 ダ 1400 良 24.2.21 C3五ランテ								
									21% 21% 33%	--	5	(2.3)1343加藤和54 10人4番10	5 (1.3)1362加藤和54 10人6番12	7 (2.8)1428加藤和54 10人11番11	8 (2.6)1350吉留孝54 10人11番12								
3	・・・ バロンキング	牡8	キョウフセイラン	栄	56	17	ヒルノダムール	タイキシャトル	24% 22% -	鹿1156良ダ3	12	浦和 ダ 1200 良 24.4.11 C3五	浦和 ダ 1400 稍 24.3.25 C3八	浦和 ダ 1200 良 24.3.4 C3七	浦和 ダ 1200 良 24.2.5 C3五								
									18% 17% 20%	0-0-1-22	12	(4.4)1216西村栄56 11人3番12	10 (2.2)1354西村栄56 10人9番12	11 (4.5)1210西村栄56 10人6番12	12 (3.3)1197西村栄56 12人8番12								
4	・・・ スリンシンガポール	牝6	ステパバイステップ	利	54	8	ブリサイスエンド	カリズマティック	19% 22% -	0-0-0-7	9	浦和 ダ 1200 良 24.4.11 C3五	浦和 ダ 1200 良 24.3.4 C3七	浦和 ダ 1200 良 24.1.15 C3七	浦和 ダ 1200 良 24.1.1 C3七								
									19% 22% -	0-0-0-9	9	(2.6)1198高橋利54 12人10番12	10 (3.9)1204高橋利54 9人5番12	7 (1.9)1183高橋利54 11人1番12	10 (1.4)1193白井健54 7人10番12								
5	△☆◎ ビシエド	牡7	キュウナス	悠	56	1	アイキシャル	Irish River	18% 17% 0%	0-2-8-25	6	浦和 ダ 1200 良 24.4.11 C3五	浦和 ダ 1200 良 24.3.20 C3三	浦和 ダ 1200 良 24.1.15 C3七	浦和 ダ 1200 良 24.1.1 C3七								
									18% 17% 0%	0-2-8-30	6	(2.4)1189山中悠56 7人11番12	6 (1.9)1183木間龍55 5人4番12	7 (0.9)1188木間龍55 4人4番12	2 (0.5)1349木間龍55 7人2番11								
6	☆○○ ムースチャレンジ	牝7	マザーロード	大	56	0	エスポワールシチー	フォーティナイナー	25% 24% 24%	大1140稍ダ3	10	浦和 ダ 1200 良 24.4.11 C3五	浦和 ダ 1200 良 24.3.20 C3三	浦和 ダ 1200 良 24.1.15 C3七	浦和 ダ 1200 良 24.1.1 C3三								
									16% 16% 12%	1-2-0-8	10	(3.4)1206川島正54 7人7番12	8 (2.6)1195川島正54 3人8番9	9 (2.6)1184川島正54 4人2番12	2 (0.1)1162川島正54 2人4番11								
7	×◎・ スライム	牡4	メイカ	龍	55	0	エスケンデレヤ	ダンスインザダーク	22% 25% 8%	--	518	浦和 ダ 800 24.4.17 能試	浦和 ダ 800 24.3.27 能試	浦和 ダ 1000 稍 23.12.26 2歳リト	浦和 ダ 800 22.7.6 能試								
									20% 20% 17%	--	517(-)	不	不	3 (1.2)1024森森斗54 1人6番5	509	浦和 ダ 800 22.7.6 能試							
8	▲・・ シントアキラ	牡7	シャレーポビー	達	56	1	ヨハネスブルグ	サンデーサイレンス	21% 19% 25%	船1152不ダ2	5	浦和 ダ 1200 良 24.4.11 C3五	浦和 ダ 1200 良 23.12.19 C3二	浦和 ダ 1500 稍 23.12.13 C3三四	浦和 ダ 1400 良 23.11.7 C3三四								
									22% 23% 17%	2-3-4-25	5	(1.6)1188山口達56 6人1番12	7 (1.2)1190中越琉56 6人3番10	9 (2.9)1451中越琉56 8人9番11	10 (2.8)1359中越琉56 8人9番12								
9	○△☆ スクリューイーグル	牡6	ココニサチア	健	56	0	モンテロソ	シャーディー	13% 15% 22%	船1182良ダ2	5	浦和 ダ 1500 不 24.3.26 C3六七	浦和 ダ 1500 良 24.2.19 C3七八	浦和 ダ 1200 良 24.2.5 C3六新プラ	浦和 ダ 800 良 24.1.11 C3浦和8								
									0% - -	0-2-0-0	5	(1.3)1422藤本現56 9人5番12	6 (2.4)1418藤本現56 10人3番12	2 (0.5)1182藤本現56 4人10番12	11 (1.4)509七裕55 12人3番12								
10	△・× キンザデノムオトコ	牡4	イツノヒカ	謙	55	5	トゥザワールド	アドマイヤムーン	20% 23% 9%	船1134不ダ2	6	浦和 ダ 1200 良 24.4.11 C3五	浦和 ダ 1400 稍 24.4.3 C3五六	浦和 ダ 1200 良 24.3.4 C3七	浦和 ダ 800 良 24.2.21 能試								
									16% 16% 16%	0-0-0-3	6	(1.7)1189木間龍55 4人2番12	6 (1.3)1362石崎駿56 3人3番12	7 (2.9)1194和田謙56 5人8番12	525	浦和 ダ 800 24.2.21 能試							
11	◎△△ コスモナビゲーター	牡8	サバナパディーダ	健	56	0	ゴールドシップ	Cape Cross	15% 12% 10%	船1182良ダ2	12	浦和 ダ 1500 良 24.3.4 C3(六)	浦和 ダ 1200 良 24.1.15 C3七	浦和 ダ 1200 良 23.12.20 C3三	浦和 ダ 800 23.12.7 能試								
									15% 14% 10%	0-1-0-1	12	(5.2)1451笹川翼56 1人6番12	6 (0.8)1187山中悠56 2人6番12	2 (1.3)1182山中悠56 2人2番9	497	浦和 ダ 800 23.12.7 能試							
12	・・・ アストロメアリー	牝5	シンプリラヴリー	稜	56	1	ワールドエース	Bold Executive	15% 14% 10%	船1166重ダ3	8	浦和 ダ 1400 良 24.4.16 C3九	浦和 ダ 1500 重 24.3.27 C3五上座市	浦和 ダ 1400 良 24.2.21 C3五ランテ	浦和 ダ 1200 良 24.2.5 C3六新プラ								
									15% 14% 10%	0-0-1-2	8	(2.0)1346千野稜51 9人6番9	10 (3.8)1438及川烈52 9人1番11	7 (2.3)1347木間龍53 10人12番12	4 (1.3)1190木間龍53 6人4番12								

4/29(月)

3歳(四)

船橋 2

15:00

ダ1200m 1:17.8(良馬場平均タイム)

人気馬の◎死角◎		六馬の⊕資格⊕	
12 ツヴァイカ	前走は低レベル戦で超スローの 楽逃げ。相手強くなり再現は？	2 ドンチャオ	1200mは①②⑨着。前走は超 激流で外差し決着。巻返注意
◎3 サマーヌー 達城騎手&1200mは③①着で前走は水準以上。 3走前久々、2走前2着と0.4差			

枠	馬名	性齢	調教師	騎手	斤量	成績	父	母父	全成績	逃	進	1	2	0	持ち時計	父		母父		
																全	逃	進	1	2
1	☆▲☆ シシャモノタルマエ	牝3	オーラティアラ	松丸友樹	44	8週	川島0	ホッコータルマエ	24% 25% 16%	船1178重ダ1	0	0	0	0	1	0	船橋 ダ 1200 重 24.3.7	3歳九	船橋 ダ 1200 重 24.2.10	3歳九
1	カネヒキリ	牝3	オーラティアラ	松丸友樹	44	8週	川島0	ホッコータルマエ	24% 25% 16%	船1178重ダ1	0	0	0	0	1	0	船橋 ダ 1200 重 24.3.7	3歳九	船橋 ダ 1200 重 24.2.10	3歳九
2	△×△ ドンチャオ	牡3	エニシノイト	大久保和夫	41	3週	山田0	トーセンラー	7% 8% 21%	船1171良ダ2	0	0	0	0	0	0	船橋 ダ 1200 良 24.4.11	3歳三	船橋 ダ 1200 良 24.3.4	3歳四
2	スウェプトオーヴァーボード	牡3	エニシノイト	大久保和夫	41	3週	山田0	トーセンラー	7% 8% 21%	船1171良ダ2	0	0	0	0	0	0	船橋 ダ 1200 良 24.4.11	3歳三	船橋 ダ 1200 良 24.3.4	3歳四
3	◎◎◎ サマーヌード	牡3	エニシノスピカ	小林祐介	47	8週	城龍	ホッコータルマエ	24% 25% 16%	船1174良ダ3	1	0	0	0	0	0	船橋 ダ 1200 重 24.3.7	3歳八	船橋 ダ 1200 重 24.2.5	3歳九
3	アグネスタキオン	牡3	エニシノスピカ	小林祐介	47	8週	城龍	ホッコータルマエ	24% 25% 16%	船1174良ダ3	1	0	0	0	0	0	船橋 ダ 1200 重 24.3.7	3歳八	船橋 ダ 1200 重 24.2.5	3歳九
4	▲◎◎ アイスイート	牝3	エイスイート	小賢誠	45	2週	川島0	ジョヴァンナ	5% 18% 22%	船1175良ダ3	1	0	0	0	0	0	船橋 ダ 1200 重 24.4.11	3歳六	船橋 ダ 1200 重 24.2.5	3歳九
4	ローカナロア	牝3	エイスイート	小賢誠	45	2週	川島0	ジョヴァンナ	5% 18% 22%	船1175良ダ3	1	0	0	0	0	0	船橋 ダ 1200 重 24.4.11	3歳六	船橋 ダ 1200 重 24.2.5	3歳九
5	マッドブルーアイ	牝3	ブルーモントレー	大越敬明	36	3週	田中0	オルフェーヴル	24% 24% 19%	船1166不ダ3	0	0	0	0	0	0	船橋 ダ 1200 重 24.4.11	3歳四	船橋 ダ 1200 重 24.3.6	3歳四
5	Henny Hughes	牝3	ブルーモントレー	大越敬明	36	3週	田中0	オルフェーヴル	24% 24% 19%	船1166不ダ3	0	0	0	0	0	0	船橋 ダ 1200 重 24.4.11	3歳四	船橋 ダ 1200 重 24.3.6	3歳四
6	△▲▲ ビビットピンク	牝3	エンジェルウィング	(株)MMC	44	3週	所	バイロ	25% 25% 20%	船1183良ダ4	0	0	0	0	0	0	船橋 ダ 1200 良 24.4.11	3歳四	船橋 ダ 1200 良 24.1.15	3歳六
6	ヘニーヒューズ	牝3	エンジェルウィング	(株)MMC	44	3週	所	バイロ	25% 25% 20%	船1183良ダ4	0	0	0	0	0	0	船橋 ダ 1200 良 24.4.11	3歳四	船橋 ダ 1200 良 24.1.15	3歳六
7	○●● ドナーブル	牝3	Gender Ag	小川真直	37	3週	本	Medaglia d'Oro	-	船1175良ダ3	0	0	0	0	0	0	船橋 ダ 1200 良 24.4.11	3歳四	船橋 ダ 1200 良 24.1.15	3歳六
7	Holy Roman Emperor	牝3	Gender Ag	小川真直	37	3週	本	Medaglia d'Oro	-	船1175良ダ3	0	0	0	0	0	0	船橋 ダ 1200 良 24.4.11	3歳四	船橋 ダ 1200 良 24.1.15	3歳六
8	カレンザブーケ	牝3	ドリームノート	藤木隆之	37	3週	木	カレンブラックヒル	25% 25% 19%	船1166不ダ3	0	0	0	0	0	0	船橋 ダ 1200 良 24.4.11	3歳三	船橋 ダ 1200 良 24.3.4	3歳四
8	ディープスカイ	牝3	ドリームノート	藤木隆之	37	3週	木	カレンブラックヒル	25% 25% 19%	船1166不ダ3	0	0	0	0	0	0	船橋 ダ 1200 良 24.4.11	3歳三	船橋 ダ 1200 良 24.3.4	3歳四
9	アンザンヒロイン	牝3	レイニータ	高野英彦	37	7週	古	ベーカーバド	14% 14% 21%	船1206重ダ11	0	0	0	0	0	0	浦和 ダ 1400 良 24.4.16	3歳四	浦和 ダ 1400 不 24.3.26	3歳三
9	アグネスデジタル	牝3	レイニータ	高野英彦	37	7週	古	ベーカーバド	14% 14% 21%	船1206重ダ11	0	0	0	0	0	0	浦和 ダ 1400 良 24.4.16	3歳四	浦和 ダ 1400 不 24.3.26	3歳三
10	△▲▲ フェイズザワン	牝3	リヴィングフェイス	村山哲生	43	3週	澤	コパノリッキー	21% 20% 20%	船1169軽ダ1	1	0	0	0	0	0	船橋 ダ 1200 稍 24.4.13	3歳七	船橋 ダ 800 24.3.27	能試
10	タイムパラドックス	牝3	リヴィングフェイス	村山哲生	43	3週	澤	コパノリッキー	21% 20% 20%	船1169軽ダ1	1	0	0	0	0	0	船橋 ダ 1200 稍 24.4.13	3歳七	船橋 ダ 800 24.3.27	能試
11	●●● チュラパロー	牡3	ヘーザ	(株)M'sカンパニー	33	3週	小	ロジャーパローズ	22% 20% 40%	船1175良ダ4	0	0	0	0	0	0	船橋 ダ 1200 良 24.4.11	3歳四	船橋 ダ 1200 良 23.12.8	2歳九
11	フレンチデビューティ	牡3	ヘーザ	(株)M'sカンパニー	33	3週	小	ロジャーパローズ	22% 20% 40%	船1175良ダ4	0	0	0	0	0	0	船橋 ダ 1200 良 24.4.11	3歳四	船橋 ダ 1200 良 23.12.8	2歳九
12	△●● ツヴァイクン	牝3	オルキスリアン	(有)エッジ	34	3週	藤	ヘニーヒューズ	29% 28% 28%	船1178軽ダ1	1	0	0	0	0	0	船橋 ダ 1200 稍 24.4.14	3歳八	船橋 ダ 800 24.3.27	能試
12	キングカメハメハ	牝3	オルキスリアン	(有)エッジ	34	3週	藤	ヘニーヒューズ	29% 28% 28%	船1178軽ダ1	1	0	0	0	0	0	船橋 ダ 1200 稍 24.4.14	3歳八	船橋 ダ 800 24.3.27	能試

4/29(月)

3歳 389 ~ 281 P 選抜馬

船橋 3

15:35

ダ1500m 1:40.1(良馬場平均タイム)

人気馬の◎死角◎		六馬の⊕資格⊕	
7エルロロ	前走は前残り着。速1馬場で1分40秒台は評価できず	8ファイナル	一組戦の2走前は強気に動いて見せ場。久々でも相手有利
◎2 ガウリシャ 新馬戦は②③⑤着馬が勝ち上がる巻返レース。休養後は②①着で時計も水準級			

枠	馬名	性齢	調教	父	母父	全成績	進出	1500m	持ち時計
1	2	3	4	5	6	7	8	9	10
1	☆・・ プレストライズ	小杉亮	0	ジャンハイポビー	27% 25% 21%	---	---	---	---
1	37	牡3	3週	ベイストリー	17% 16%	---	---	---	---
2	◎◎◎ ガウリシャンカール	木間龍	0	エピカリス	12% 0% 0%	船1408良ダ4	0	0-0-0-1	---
2	46	牡3	3週	ムタファウエウ	6% 11%	---	---	---	---
3	・・☆ ケーネルアソブ	笠野雄	3	ロードカナロウ	25% 24% 25%	船1400桐ダ2	56	1-0-0-2	---
3	36	牡3	3週	パゴ	23% 28%	---	---	---	---
4	・・☆ マドモアゼルジョリ	中悠	0	ダイタクサンジャン	0%	---	---	0-0-0-1	---
4	35	牝3	3週	オチャコサイサイ	0%	---	---	---	---
5	レツコディー	井健	0	ヴァンキッシュラン	50%	---	---	1-0-0-5	---
5	34	牡3	3週	ジャスタウエイ	56% 0%	---	---	---	---
6	△×▲ ドリービー	崎駿	0	アメリカンベトリオット	23% 25% 20%	船1396桐ダ2	56	0-2-0-4	---
6	39	牡3	3週	ニューイングランド	0% 0%	---	---	0-2-0-4	---
7	エルロロ	村健	1	ゼンノロブロイ	20% 19%	---	---	0-0-1-0	---
7	34	牝3	3週	ヴァラサイビー	23% 23%	---	---	---	---
8	▲◎◎ ファイナルハート	山口達	1	ニシケンモノノフ	12% 7% 17%	川11394桐ダ4	56	1-0-0-1	---
8	47	牡3	2週	ネオユニヴァース	19% 18%	---	---	---	---
9	△☆× ブーケマリエ	山本紀	0	ホッコータルマエ	24% 25% 12%	船1405桐ダ2	54	0-2-0-3	---
9	40	牝3	3週	クロフネ	23% 22%	---	---	---	---
10	◎◎◎ ソラリゼーション	本橋孝	0	ダノンレジェンド	28% 26% 31%	船1379良ダ4	51	1-0-0-3	---
10	46	牝3	3週	スペシャルウィーク	22% 23%	---	---	---	---
11	・・・ ピンクシャウラ	和田謙	0	フリオーソ	17% 17% 36%	船1399良ダ4	56	0-0-0-2	---
11	36	牡3	3週	Fusaichi Pegasus	---	---	---	---	---
12	△☆・ カナーリオ	山田貴	0	タリスマニック	19% 22% 21%	船1404不ダ6	54	0-0-0-2	---
12	40	牝3	3週	ブライサイエンド	21% 24%	---	---	---	---

4/29(月)

C3 選抜馬

船橋 4

16:10

ダ1000m 1:02.8(良馬場平均タイム)

人気馬の◎死角◎		六馬の⊕資格⊕			
12	ダイエービ	馬券圏内の1、3走前とはともに低レベル戦。水準レベルどうか	8	ワガママポ	5走前に同条件で逃げて0.2差2着。ハナ取り切れは妙味
◎14 ゲブレセラもまれ弱いので大外枠理想。同条件は3走前0.1差2着。前走は外差し決着					

枠	馬名	性齢	調教	父	母父	全成績	進着	1000m	持ち時計
馬番	馬名	性齢	調教	父	母父	全成績	進着	1000m	持ち時計
1	マンファスガール	牝3	菅原 涼	トゥザワールド	タイムバドックス	20% 23% 0%	0	0	0
1	38	牝4	タイムデヴィアス	涼	全 0-1-1-20	--	0	0	0
2	ホワイトニール	牝2	秋元 耕	ストロングリターン	マンハッタンカフェ	18% 17% 11%	0	0	0
2	22	牝5	ダイトカイ	耕	全 0-1-3-35	0-0-0-3	0	0	0
3	エコロジーガール	牝3	井上 健	クリーンエコロジー	アフリート	21% 24% 0%	0	0	0
3	29	牝6	スレンドーガール	健	全 2-3-7-60	0-0-0-4	0	0	0
4	アラベスクハンシェ	牝3	澤 憲	ゴールドアリユール	全 3-7-5-24	--	0	0	0
4	39	牝6	ディクシーゴールド	憲	全 3-7-5-24	--	0	0	0
5	ジュニバーダンス	牝4	七夕 裕	ホッコータルマエ	ゼンノプロビイ	24% 25% 36%	0	0	0
5	42	牝6	ビオレント	裕	全 1-3-5-35	0-0-0-1	0	0	0
6	アイアンレディ	牝4	實川 純	エスポワールシチー	キングカメハメハ	25% 24% 25%	0	0	0
6	34	牝5	スカラムージュ	純	全 0-2-2-37	--	0	0	0
7	カグラハルカ	牝5	仲野 光	バードトワ	ワイルドラッシュ	17% 17% 33%	0	0	0
7	26	牝4	ビヨンドマイリター	光	全 1-0-1-20	1-0-1-2	0	0	0
8	ワガママポディ	牝5	笠野 雄	サウスヴィグラス	ワイルドラッシュ	24% 25% 25%	0	0	0
8	38	牝8	ラッシュウインド	雄	全 3-3-6-19	0-1-0-3	0	0	0
9	ブレバレンセ	牝9	野 光	スウェプトオーヴァーボード	ハーツクライ	17% 17% 0%	0	0	0
9	47	牝7	バシャドーラ	光	全 6-5-5-19	0-0-1-0	0	0	0
10	リチェルカータ	牝6	藤本 現	シニスターミニスター	キングカメハメハ	27% 28% 9%	0	0	0
10	48	牝7	カリオンレディ	現	全 9-6-3-22	0-1-0-2	0	0	0
11	プリンセスダーク	牝7	山田 貴	サウンドボルケーノ	パラダイスクリーク	12% 13% -	0	0	0
11	31	牝5	ワイエスハウサン	貴	全 0-0-3-35	0-0-1-0	0	0	0
12	ダイエービルベリー	牝7	笹川 翼	コパノリチャード	ヴァーミリアン	7% 8% -	0	0	0
12	41	牝6	テーオーディオネ	翼	全 1-5-5-32	--	0	0	0
13	メモリアルクイーン	牝8	西 啓	キングズベスト	パブルガムフェロー	14% 14% 0%	0	0	0
13	47	牝7	プリンセスビ	啓	全 6-4-3-14	0-0-0-1	0	0	0
14	ゲブレセラシエ	牝8	西 栄	バイロ	スペシャルウィーク	25% 25% 36%	0	0	0
14	42	セ5	モンレーヴリアン	栄	全 3-5-2-13	0-2-0-1	0	0	0

4/29(月)

3歳(三)

船橋

5

16:45

ダ1200m 1:17.8(良馬場平均タイム)

人気馬の⊖死角⊖		六馬の⊕資格⊕	
6 ランドブラ	近走はスタートに不安残す。前走は相手関係&展開ハマった	9 エクメディ	4走前は⑦パドゥウと0.3差。前走は直線進路切り替えるロスあり
◎7パドゥウ 3走前の時計優秀。2走前はハLV戦5着でも時計水準以上。前走2着と0.1差			

枠	馬名	性齢	騎手	父	全成績	1200m	1200m	1200m	1200m	1200m	1200m	1200m	1200m	1200m	1200m	1200m	1200m		
1	▲○○ アイディンエース	牡3	米井新吾	石崎	23% 26% 24%	船1175良ダ3	0	23%	26%	24%	船橋ダ 1200 良 24.4.11	3歳三	浦和ダ 1400 不 24.3.26	3歳四	船橋ダ 1200 良 24.3.4	3歳五	船橋ダ 1200 不 24.2.6	3歳七	
							1	17%	19%	14%	0-1-2-2	3 (0.2)1175山本大53	5人1番9H	2 (0.5)1311石崎駿56	3人11番12H	2 (0.5)1176石崎駿56	8人4番11H	4 (1.5)1180石崎駿56	5人3番12H
							2	0%	0%	0%	0-1-2-2	-5.1 H-6 ⑦⑧⑨中39.1	460(+2)	1.5 S6.9 ③④⑤外38.3	458(-6)	-3.9 H-3.2 ⑥⑦⑧中39.9	464(+1)	-4.9 H-5.6 ①②③内42.2	463(+1)
2	・・・ ピンクレモネード	牝3	鶴見恵理	見越	12% 16% 14%	船1175良ダ3	0	12%	16%	14%	浦和ダ 1400 良 24.4.16	3歳三ラン	浦和ダ 1500 重 24.3.27	3歳二辛手	浦和ダ 1500 良 23.12.21	2歳一若潮	浦和ダ 1400 良 23.8.11	2歳一前走	
							1	0%	0%	0%	0-1-2-2	9 (1.9)1334見越彬54	10人10番10H	9 (2.6)1418半澤慶54	9人8番10H	10 (7.8)1471張田昂54	8人4番10H	6 (4.2)1333張田昂54	4人7番8H
							2	0%	0%	0%	0-1-2-2	-1.8 H-1.6 ⑦⑧⑨外40.5	467(-3)	-2.7 H-3.9 ⑧⑨⑩内41.7	470(-7)	-1.0 H-1.4 ⑩⑪⑫内45.2	477(+3)	0.1 S2.1 ⑧⑨⑩内40.4	474(-2)
3	△・・・ ダンスケ	牡3	節ひかる	田重	16% 15% 17%	船1169良ダ6	0	16%	15%	17%	船橋ダ 1500 稍 24.4.12	3歳五01	船橋ダ 1200 良 24.3.4	3歳六	船橋ダ 1200 不 24.2.6	3歳六	船橋ダ 1200 良 23.12.7	2歳七	
							1	12%	16%	34%	1-0-2-3	9 (3.5)1429澤田龍56	8人9番9H	1 (0.6)1179半田重56	3人8番11H	11 (5.0)1213所 賢53	5人2番11H	3 (0.1)1181所 賢52	4人7番12H
							2	0%	0%	0%	1-0-2-3	0.6 S4.3 ③④⑤外43.0	508(+3)	-4.5 H-4.5 ⑥⑦⑧内40.0	505(-7)	-3.1 H-1.4 ⑥⑦⑧内43.6	512(-3)	-2.8 M-0.5 ①②③内40.5	515(-3)
4	・・・ ウマデスガナニカ	牝3	内田玄祥	健	12% 7% 23%	船1165良ダ3	0	12%	7%	23%	船橋ダ 1200 稍 24.4.12	3歳二	川崎ダ 900 重 24.4.1	3歳アルコ	川崎ダ 1500 稍 24.3.15	3歳三雲	船橋ダ 1200 稍 24.3.5	3歳二	
							1	0%	0%	0%	1-0-1-4	10 (2.5)1195木間龍53	10人4番10H	8 (3.1)583所 賢50	7人3番11H	12 (2.7)1425所 賢51	13人12番13H	10 (2.7)1186半田重54	10人1番12H
							2	0%	0%	0%	1-0-1-4	-0.4 S5.4 ⑥⑦⑧外40.5	435(-2)	-1.9 M0.5 ⑩⑪⑫内38.5	437(+1)	0.3 S3.6 ⑥⑦⑧内42.5	436(-1)	-2.9 M-1 ⑧⑨⑩内40.9	437(-8)
5	△・・・ アトモスフィア	牡3	藤松康大	翼	21% 20% 20%	船1172良ダ3	0	21%	20%	20%	船橋ダ 1200 良 24.4.11	3歳三	浦和ダ 1400 不 24.3.26	3歳四	浦和ダ 1500 稍 24.3.4	3歳四	船橋ダ 1500 稍 24.3.15	3歳三	
							1	0%	0%	0%	0-1-0-1	8 (0.9)1182森泰斗56	3人7番9H	6 (1.8)1412笹川翼56	5人7番8H	6 (2.6)1410矢野貴56	4人5番8H	1 (0.0)1406笹川翼55	2人6番9H
							2	0%	0%	0%	0-1-0-1	-5.1 H-6 ⑧⑨⑩外39.0	505(+3)	-4.0 H-6.8 ⑥⑦⑧内43.6	502(+0)	-1.6 H-1.9 ⑥⑦⑧内42.7	502(-1)	-4.1 H-5.6 ②③④外42.0	503(-2)
6	△×△ ランドブラネット	牡3	木村昌三	龍	25% 24% 24%	船1174良ダ3	0	25%	24%	24%	船橋ダ 1200 良 24.4.11	3歳四	浦和ダ 1400 不 24.3.26	3歳三	船橋ダ 1200 良 24.3.4	3歳四	船橋ダ 1500 稍 24.3.15	3歳三	
							1	0%	0%	0%	1-1-1-1	2 (0.0)1174木間龍55	6人3番9H	9 (1.9)1334木間龍55	3人9番11H	10 (2.1)1191木間龍55	4人7番11H	7 (2.8)1412木間龍55	8人7番8H
							2	0%	0%	0%	1-1-1-1	-3.4 H-2 ⑧⑨⑩外39.0	500(+0)	-1.8 H-2 ⑥⑦⑧内41.8	500(+1)	-3.0 H-1.1 ⑧⑨⑩外41.4	499(+2)	-1.6 H-1.9 ②③④内43.4	497(+0)
7	◎◎◎ パドゥウ	牡3	吉田千洋	健	37% 34% 39%	船1160良ダ3	0	37%	34%	39%	浦和ダ 1400 良 24.2.20	3歳三	船橋ダ 1200 稍 24.2.9	3歳三	船橋ダ 1200 良 24.1.18	3歳八	船橋ダ 1000 良 23.12.19	2歳ボイン	
							1	0%	0%	0%	1-0-0-1	4 (0.6)1316張田昂56	1人6番11H	5 (0.9)1173張田昂56	1人6番11H	1 (1.0)1160張田昂56	1人10番12H	2 (0.1)1034張田昂55	1人6番7H
							2	0%	0%	0%	1-0-0-1	-1.7 H-1.7 ②③④内40.7	458(-8)	-3.0 H-1.2 ⑤⑥⑦内40.2	466(+2)	-2.0 S1.3 ⑥⑦⑧内38.6	464(-1)	-3.2 M-0.4 ②③④内39.3	465(+6)
8	・△▲ ガルフリーズ	牝3	吉田勝利	橋哲	16% 14% 21%	門1172良ダ6	0	16%	14%	21%	浦和ダ 1400 良 24.4.17	3歳二特速	浦和ダ 800 稍 24.3.25	3歳浦和8	浦和ダ 800 良 24.2.19	3歳浦和8	浦和ダ 800 良 23.12.24	2歳浦和8	
							1	0%	0%	0%	0-0-0-1	11 (7.8)1377高橋哲54	6人5番12H	1 (0.3)489高橋哲53	3人6番12H	除外	2 (0.7)493高橋哲54	3人5番9H	
							2	0%	0%	0%	0-0-0-1	-0.8 M0.5 ③④⑤内46.9	438(+1)	0.4 S3.2 ①①①内36.2	437(-)	-0.7 H-1.5 ②③④内36.9	428(-8)	-0.7 H-1.5 ②③④内36.9	428(-8)
9	○○☆ エクメディバンブー	牡3	橋本慎太郎	貴	12% 0% 13%	船1163良ダ1	0	12%	0%	13%	船橋ダ 1200 良 24.4.11	3歳三	浦和ダ 1500 重 24.3.27	3歳二辛手	船橋ダ 1200 稍 24.3.5	3歳二	船橋ダ 1200 稍 24.2.9	3歳二	
							1	0%	0%	0%	1-0-0-4	5 (0.4)1177岡村健56	7人2番9H	8 (2.5)1417岡村健56	7人10番10H	6 (1.5)1174岡村健56	9人12番12H	6 (1.2)1176岡村健56	10人3番11H
							2	0%	0%	0%	1-0-0-4	-5.1 H-6 ④⑤⑥内40.5	453(+2)	-2.7 H-3.9 ⑦⑧⑨内42.6	451(-4)	-2.9 M-1 ⑦⑧⑨外39.8	455(+3)	-3.0 H-1.2 ⑧⑨⑩内39.8	452(-1)
10	☆☆△ ミホノキセキ	牝3	伊藤健	栄	27% 28% 23%	船1171良ダ1	0	27%	28%	23%	船橋ダ 1500 稍 24.4.12	3歳五01	船橋ダ 1200 良 24.3.4	3歳五	船橋ダ 1200 重 24.2.8	3歳十	船橋ダ 800 良 24.1.24	能試	
							1	0%	0%	0%	2-0-0-0	8 (3.2)1426西村栄54	3人5番9H	1 (0.5)1171西村栄54	6人9番11H	1 (1.2)1184西村栄54	5人8番9H	526	
							2	0%	0%	0%	2-0-0-0	0.6 S4.3 ①②③内42.8	459(-2)	-3.9 H-3.2 ①①①内40.5	461(-10)	-5.0 H-5.6 ③④⑤外40.7	471(+5)		466(-)

4/29(月)

馬い！淡路いざな味好評発売中記念 C1(四)(五)(六)イ

船橋 7 17:55

ダ1200m 1:16.4(良馬場平均タイム)

Table with 2 columns: 人気馬の◎死角◎ and 六馬の⊕資格⊕. It details race conditions for the 9 Gold Cup and 5 Soreia races, including starting positions and race strategies.

Main race results table with columns for race number, horse name, jockey, and various performance metrics like time, speed, and distance. It lists results for 9 Gold Cup, 5 Soreia, and 6 Nishinaxis races.

4/29(月)

アイオライト2200 B1 以下選抜馬

船橋 8 18:30

や低レベル

ダ2200m 2:25.6(良馬場平均タイム)

Table with 2 main columns: '人気馬の⊖死角⊖' and '六馬の⊕資格⊕'. It contains details about the race, including the number of runners (8), the track condition (4), and a note about the national winter season performance.

Main race results table with columns for race number, race name, jockey, horse name, sex/age, weight, and performance data. It lists results for races 1 through 9, including winners and other notable performers.

4/29(月)
昭和の日記念 C 2(一)
船橋 9 19:05
ダ1600m 1:45.0(良馬場平均タイム)

ハイレベル

人気馬の◎死角◎		六馬の⊕資格⊕	
11 ビットコイ	前3走は前◎馬場を先行してのもの。当日フラット馬場だと	13 エドノスマ	2走前は休み明け、前走は発馬後落馬寸前の不利。鞍上魅力
◎5 カーニバル 同条件の2走前はハイレベル戦で3着で4着に4馬身差。3走前は特殊馬場			

レース	馬名	性齢	騎手	父	母父	全成績	進着	1600m	持ち時計	同コース	同距離	同競馬場
1	クインラプソング	牝4	増田充	ゴールドアクター	22%	22%	13%	11446重ダ8	0	0-0-0-1	0	0
				ダンスインザダーク	20%	20%	22%	0-0-0-1	0	0-0-0-1	0	0
2	ロジマスタング	牝5	福原杏	Frosted	24%	0%	-	J1421良ダ7	1	0	0	0
				Candy Ride	-	-	-	0-1-0-0	0	0-1-0-0	0	0
3	シェナストーン	牝4	及川烈	ベルシャザール	18%	17%	29%	川1485良ダ7	0	0	0	0
				タイキシャトル	18%	17%	15%	--	0	0-1-0-1	0	0
4	キャナルロックス	牝5	川原翼	フジキセキ	23%	22%	25%	--	0	0	0	0
				全	5-2-2-6	0-0-0-1	0	0	0			
5	カーニバルマーチ	牝5	本田重	キズナ	27%	27%	29%	J1380重ダ3	1	0	0	0
				Include	27%	29%	-	0-0-2-0	0	0-0-2-0	0	0
6	スターハッスル	牝5	元耕	スマートファルコン	19%	22%	0%	--	0	0	0	0
				クロフネ	23%	22%	17%	--	0	0	0	
7	コスモゲイダーク	牝6	澤田龍	キンシャサノキセキ	24%	23%	5%	--	0	0	0	0
				ゴールドヘイロー	23%	16%	60%	--	0	0	0	
8	ブルアモーレ	牝6	岡村健	ジャストウエイ	20%	19%	23%	船1451良ダ9	0	0	0	0
				バイロ	22%	25%	35%	0-0-0-1	0	0-0-0-1	0	0
9	ウインチャチャ	牝6	所蛭	ロージズインメイ	18%	18%	29%	--	0	0	0	0
				ダンスインザダーク	20%	20%	22%	--	0	0	0	
10	シェヴロンケラー	牝7	西啓	イスラボニータ	25%	24%	30%	--	0	0	0	0
				シンボリクリスエス	22%	23%	22%	--	0	0	0	
11	ビットコイ	牝7	野雄	ロゴタイプ	17%	20%	14%	--	0	0	0	0
				クロフネ	23%	22%	17%	--	0	0	0	
12	コリア일랜드	牝8	藤本現	ワールドエース	15%	14%	13%	重1396軽ダ1	0	0	0	0
				エイシンフラッシュ	8%	0%	0%	--	0	0	0	
13	エドノスマイル	牝8	野畑凌	タリスマニック	19%	22%	13%	--	0	0	0	0
				ストリートセンス	26%	29%	33%	--	0	0	0	

4/29(月)

C 1(四)(五)(六)ア

船橋 10 19:40

や低レベル

ダ1500m 1:39.5(良馬場平均タイム)

人気馬の◎死角◎		六馬の⊕資格⊕	
3 ビーヒーラ	前走の③④⑥着馬と再戦。この馬だけ斤量2kg増で前走どうか	7 ニシノサキ	前走は大逃げた馬を追いかける難しい展開。すんなりなら
◎10 ゲンパチル 前走時計優秀。砂を被っても我慢力と精神面成長。相手関係悪まれた。勝機			

枠	馬名	期	母	父	全	1	持	騎	父	母	全	1	持
手	名	待	名	名	成	5	時	手	名	名	成	5	時
績	指	待	母	母	績	0	計	手	母	母	績	5	計
量	待	待	母	母	績	0	計	手	母	母	績	5	計
量	待	待	母	母	績	0	計	手	母	母	績	5	計
1	ウオッカガール	赤津和0	0	0	0	0	0	0	0	0	0	0	0
1	43	牝4	エージンオーレ	エージンオーレ	23%	25%	20%	浦和ダ1400良 24.4.15	C1三春の鳥	浦和ダ1400 24.3.25	C1四アクア	浦和ダ1400良 23.12.22	C1二毛呂山
2	アントーニオ	仲野光0	0	0	0	0	0	0	0	0	0	0	0
2	60	セ9	ラヴァリノ	ラヴァリノ	18%	24%	0%	浦和ダ1400 24.3.27	C1三春の鳥	浦和ダ1500良 24.2.21	C1三小江戸	船橋ダ1500良 24.1.17	C1三西五ノ川
3	ビービーラドン	木間龍0	0	0	0	0	0	0	0	0	0	0	0
3	68	牝4	レッドボナンザ	レッドボナンザ	26%	25%	35%	浦和ダ1400 24.4.11	C1六七馬いハ	船橋ダ1400 24.3.4	C2二馬いハ	船橋ダ1500良 23.11.28	C1五六
4	ビービービルダー	元耕0	0	0	0	0	0	0	0	0	0	0	0
4	46	牡6	タガタ	タガタ	22%	25%	0%	浦和ダ1200 24.4.12	C1四五ア	船橋ダ1400 24.3.27	C1三馬いハ	船橋ダ1500良 24.1.17	C1三五馬いハ
5	パノラミック	中悠1	0	0	0	0	0	0	0	0	0	0	0
5	46	セ7	ダラバックス	ダラバックス	13%	15%	0%	浦和ダ1500 24.4.15	C1四五ア	浦和ダ1400 24.3.25	C2二特選	船橋ダ1500良 24.3.5	C2二馬いハ
6	ニューレトロ	本直0	0	0	0	0	0	0	0	0	0	0	0
6	44	牡5	トップモデル	トップモデル	20%	18%	-	浦和ダ1500 24.4.15	C1四五ア	浦和ダ1400 24.3.25	C2二特選	船橋ダ1500良 24.3.5	C1六七
7	ニシノサキ	田謙0	1	1	0	0	0	0	0	0	0	0	0
7	58	牝4	セイウンデラテ	セイウンデラテ	19%	25%	-	浦和ダ1500 24.4.11	C1六七馬いハ	浦和ダ1400 24.3.25	C2二特選	船橋ダ1500良 24.3.5	C1六七
8	アルファゼウス	大本大0	0	0	0	0	0	0	0	0	0	0	0
8	69	牡4	ピースフルデイズ	ピースフルデイズ	21%	22%	14%	浦和ダ1500 24.4.11	C1六七馬いハ	浦和ダ1400 24.3.25	C2三馬手板	船橋ダ1500良 24.3.5	C2二三
9	セザンディーヴァ	篠谷葵0	1	1	0	0	0	0	0	0	0	0	0
9	51	牝4	アルレガーロ	アルレガーロ	15%	13%	33%	浦和ダ1500 24.4.11	C1六七馬いハ	浦和ダ1400 24.3.25	C2二特選	船橋ダ1500良 24.3.5	C1四五
10	ゲンパチルミナス	山崎誠0	5	5	0	0	0	0	0	0	0	0	0
10	73	牝4	ダイオバズ	ダイオバズ	19%	23%	4%	浦和ダ1500 24.4.11	C1六七馬いハ	浦和ダ1800良 24.1.18	C2二特選	船橋ダ1500良 23.12.16	C1六七
11	オレンタノ	保園翔0	1	1	0	0	0	0	0	0	0	0	0
11	49	牡4	スノーボードロマン	スノーボードロマン	15%	14%	0%	浦和ダ1400 24.4.15	C1三春の鳥	浦和ダ1400 24.3.25	C1四アクア	浦和ダ2000 24.2.23	C2富士山
12	サンカプリス	笹川翼0	2	2	0	0	0	0	0	0	0	0	0
12	65	セ4	アポロレ	アポロレ	8%	14%	0%	浦和ダ1400 24.4.15	C1三春の鳥	浦和ダ1400 24.3.25	C1四アクア	浦和ダ1400良 23.12.21	C2二特選

4/29(月)

グリーンマイル B3(二)

船橋 11

20:15

ダ1600m 1:44.1(良馬場平均タイム)

や低レベル

人気馬の⊖死角⊖		六馬の⊕資格⊕	
3 クイーンズ	前走はC1の低レベル戦で相手弱い。昇級で粘り切れるか	10 ゴーストレ	転入後2走は出遅れ&前◎馬場。JRA時代は1600mで初V
◎6 オキサパン 安定した先行力評価。船橋1600mは連続小差2着。2走前は激流を早仕掛け			

タ	馬	期	馬	騎	父	全	1	持
名	場	待	場	手	母	成	6	ち
太	指	待	名	斤	父	績	0	時
数	値	値	値	量	名	績	0	計
値	値	値	値	量	名	績	0	計
1	△×・	アノオシホミ	和	0	ベストウォーリア	14% 17% 11%	大1423重ダ6	
1	52	杜4	キョウワアマテラス	0	チーフベアハート	14% 19% 20%	--	
2	2週	最枝浩平	56	1	岩崎真(船橋)	良 2-0-1-9	--	
2	・・・	ムーンローバー	秋	0	ロージズインメイ	18% 18% 29%	--	
2	-	杜4	ラブハミング	0	スペシャルウィーク	22% 23% 33%	--	
6	6週	山邊浩	56	0	内野健(浦和)	良 2-0-4-7	--	
3	・・・	クイーンズヒル	山	1	カインブラックヒル	25% 25% 14%	船1445重ダ6	
3	42	牝4	コンサートクイーン	0	カコーシース	19% 13% 50%	1-0-1-7	
3	3週	(有) ユートピア牧場	54	0	岡林光(船橋)	良 1-2-2-10	2-1-2-11	
4	・×	ハクサントップ	山	0	ハクサンムーン	17% 18% 20%	船1439良ダ2	
4	50	杜6	オークヒルズ	0	ブライアンズタイム	23% 24% 25%	2-0-0-8	
2	2週	河崎五市	56	2	矢野義(船橋)	良 5-2-0-9	5-2-0-10	
5	○・△	クルペリ	山	0	モリス	23% 27% 31%	船1433良ダ2	
5	47	セ5	ガーネットチャーム	0	ファルブラヴ	20% 20% 24%	0-2-2-0	
3	3週	西村謙	56	2	米谷康(船橋)	良 3-5-2-2	3-4-3-3	
6	◎▲◎	オキサパンバ	山	0	グレイターロンドン	26% 25% 30%	船1438良ダ2	
6	57	杜4	キャラメリゼ	1	ブライアンズタイム	23% 24% 25%	0-2-0-0	
3	3週	ハヤシテラス/スリスエルネスト	56	0	渋谷博(船橋)	良 1-2-4-2	2-4-4-2	
7	▲◎・	セイショウパイロ	澤	1	パイロ	25% 25% 19%	大1424稍ダ8	
6	59	杜7	マヤノボルカ	0	マヤノトップガン	20% 21% 20%	4-1-4-2	
8	8週	岩崎輝男	56	1	米谷康(船橋)	良 4-4-3-7	7-2-6-5	
8	△○○	フィティアンガ	西	0	ラニ	23% 22% 13%	船1438良ダ2	
7	59	セ5	ジョーピース	1	スクリーンヒーロー	8% 5% 29%	0-1-1-2	
3	3週	伊達泰明	56	0	山中尊(船橋)	良 1-5-3-22	0-2-1-9	
9	△☆▲	キョウエイバラスト	町	0	エスケンデレヤ	22% 25% 0%	J1380良ダ9	
7	54	杜7	スプリングミント	2	バゴ	23% 28% 23%	0-1-0-4	
3	3週	田中晴夫	56	4	佐々功(船橋)	良 2-3-1-15	0-1-0-9	
10	☆☆☆	ゴーストレイト	山	0	エイシンフラッシュ	15% 15% 10%	J1354重ダ7	
8	54	杜6	レッドリップス	0	フレンチデビューティ	23% 23% 28%	--	
5	5週	室守貴忠	▲53	0	山下之(船橋)	良 1-0-0-12	0-0-0-1	
11	・・・	バトルシャイニング	濱	0	リオンディース	22% 23% 26%	船1456良ダ11	
8	51	杜5	バトルムーンダグ	0	アドマイヤムーン	16% 16% 24%	0-0-0-4	
3	3週	安澤義三	56	3	渋谷博(船橋)	良 0-0-0-6	0-0-0-6	

4/29(月)

BAYFMシン・ラジオ記念 B3 選抜馬ア

船橋 12 20:50

ダ1200m 1:16.2(良馬場平均タイム)

Table with 2 columns: 人気馬の◎死角◎ and 六馬の⊕資格⊕. Contains race details and odds.

Main race results table with columns for race number, horse name, jockey, trainer, and performance data.

コンテンツ紹介



PDF新聞～南関版～ ネット発売が最安値！

<https://bookers.tech/author/206183/>

上記ページにて、500円で発売しております！

↓ 発売ページ



【南関競馬PDF新聞】10/26木曜【全レー...

♡ 0 ¥ 500

鈴木シヨータのPDF新聞
2023-10-25



PDF新聞
～南関版～

全国コンビニのマルチコピー機にて
南関競馬の予想情報が **新登場**

A3/白黒/両面 : 800円

ePrintサービス
Powered by SHINBUN

※一部の店舗ではサービス対象外の場合がございますので、予めご了承ください。

<https://x.com/pdfstaff/status/1719524887717617852?s=20>

「新聞はやっぱり紙がいい！でもプリンタを持ってない...」そんな方はコンビニプリント！
セブンイレブン、ファミリーマート、ローソンなど全国ほとんどのコンビニで可能！



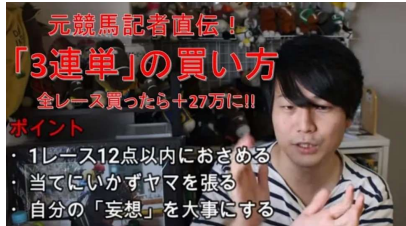
←販売状況はこちらのページでチェック！購入可能商品をリアルタイムで更新！
「もう販売してるかな？」そんな疑問を解決！コンビニに行く前にチェックすると便利です☆

コンテンツ紹介



競馬にまつわる様々な動画をお届け！

<https://www.youtube.com/channel/UCvyJGFxoXXf9nqU8tqlmX7w>



最新情報やタイムリーなネタ、「#勝手に競馬格言」を発信中！

https://twitter.com/SS_Meiji



https://twitter.com/namata_pdf



本命馬を投稿！

フォローよろしくお願いします！

なま太【南関東競馬アナリスト】
@namata_pdf

【毎日メインor最終予想】

《川崎11R》パンセ

4走前は1コーナーと直線で2度不利！

前走は1角手前で前に入られて下げる場面あり、直線も1番外に持ち出す距離ロス大！
それでもゴール前で猛追した辺りは高い能力があるからこそ！

快速馬が揃い、展開も味方するはずだ！！

出走 番号	馬名	性別	年齢	馬場	競走得点	競走得点 差	競走得点 率	競走得点 率	競走得点 率	競走得点 率	競走得点 率	競走得点 率	競走得点 率	競走得点 率	競走得点 率
◎☆☆	パンセ	牡	0	川崎	1500	良	23.9.13	競走得点	0	0	0	0	0	0	0
原	ネオユニヴァース	牡	0	川崎	1376	森	4.55	3.1	0	0	0	0	0	0	0
55	422	ウマ	0	全	1-2-2-0	0	1-1-0	-1.1	M0.2	0.0	40.0	●	440		
4走	山田川	ウマ	0	高月賢(川崎)	良	1-2-1-0	1-2-1-0	不利	0.5(水準)						



オンラインサロン紹介

今より競馬を10倍楽しむ！極める！



中央版PDF新聞を定期購読する方にオススメのサービスです。 <https://shotasuzuki.net/>



通常会員：月額7700円
学生会員：月額3850円
ライト会員：月額1980円
無料会員：月額0円

▼有料会員サロン特典

①PDF新聞配信

サロン限定のPDF新聞プレミアム版の配布（関東圏の鈴木ショータ◎理由、全馬の調教採点入り）

②新聞には書ききれなかったポイントを紹介！

③「勝手に競馬格言集」を全て無料で閲覧可能！

④鈴木ショータの研究室

→過去記事のまとめや、ここだけで発表するデータなど公開！

⑤気軽に質問！

→鈴木ショータやサロンメンバーの馬主さんなどへ直接質問ができます！

⑥LINEオープンチャット

→サロンメンバーで一緒に盛り上がる！

