

この新聞は「競馬予想」を通して人や馬に注目し、レース観戦をいっそう楽しんでもらおうという新聞です。

《馬柱の見方》

⑤鈴木ショータ考案の馬場期待値指数

タイム なま 太 指 数	馬場 期 待 値	◎○▲☆△×の順 同指数の場合は重	騎手	騎手 手 成 績 量	父 母父 兄弟 順位と厩舎	全 成 績	道 悪	2 0 0 0	持ち時計 同コース 同距離 同競馬場	今回と同じ距離は色付け
6	6枠	◎◎◎	御神訓	20	シニスターミニスター	26% 26% 20%	大2048重ダ1	大井	タ 2000 重 23.6.7 東京ダービー	
		102	牡3	マリアージュ	0	ブライアンズタイム	22% 23% 31%	1-0-0-0	1 (1.2)2048 御神訓56 1人12番15ト	
		5週	星加浩一	57	0	渡邊和(大井)	良 1-0-0-0	5-0-0-0	0.1 S3.7 ②②①内 37.0 ① 483(+1)	

④鈴木ショータ考案のタイム指数（能力値）

① 3 3 ラップ

② ペース指数

③ レース総評

4コーナードの内外

レース間隔

① 3 3 ラップ・・・「残り6～3F」－「レース上がり3F」のタイム差。オリジナル予想ファクター。同じ距離やコースでも、瞬発力勝負か持久勝負かで問われる適性が違う！

33ラップの使い方などの詳細を無料公開 → [33ラップ理論とは](#)

② ペース指数・・・従来のS,M,Hに加え、ペースを数値で表記。マイナスになるほどハイペース。

ハイペース数値が大きいほど先行馬は評価できたり、スローすぎたときの追い込み馬は巻き返しに警戒！

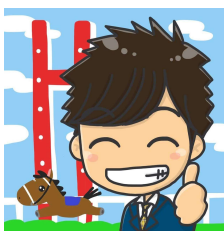
③ レース総評・・・レベル、時計の速さなどレースの特徴を明記。（ ）内は当日のタイム傾向(2023年2月以前は未掲載)

ハイレベル戦や巻き返しが目立つレースは色付け。ハイレベル戦を戦ってきた馬は着順が悪くても注意！反対に低レベル戦での好走馬は軽視！

④ タイム指数・・・鈴木ショータ考案のタイム指数。近走の走破時計から、ベストパフォーマンス時の能力を数値化！

⑤ 馬場期待値・・・鈴木ショータ考案の指数をもとに評価。近走のレース当日の馬場状態と走破時計から算出！

鈴木ショータの南関予想法！



「鈴木ショータならどう予想するか？」・・・それをベースに開発したのが、↑記載の④タイム指数、⑤馬場期待値の2つです！まずタイム指数上位の馬＝実力馬、なので、「どんな条件なら力を出し切れるか？」を考えます（距離、レース間隔、枠、道悪など）。次に馬場期待値の高い馬をチェック！馬場期待値とは、レース当日の馬場状態を考慮する予想法です。例えば、見本のミックファイアの前走は、「速2（速1）」。レース当日は、そもそも水準より1秒ほど時計が速い開催でしたが、だとしてもミックファイアは水準より2秒も速いタイムで勝っていたので、「馬場の恩恵もあったが、それ以上に強い！」という評価ができます。「馬場期待値」は、上り馬や昇級してきた馬の精査に役立ちます！ぜひ活用ください！

もちろん独自の予想理論「33ラップ」も用います！地方競馬で唯一レースラップが発表されているのが、南関競馬です。毎回同じコースや同じようなメンバーで走っているのに、勝ったり負けたりするのは、「ラップ適性があるから」です。ぜひ33ラップを武器に使ってみてください！また、地方競馬は馬場の変化も著しいです。一般的な新聞と違うのは、「③レース総評」でレース当日の時計の出方、内外の有利不利を記録しているところ。また各馬の内外も全て記録しています！他人より多くの情報を用いるのが勝利への近道！



《予想担当者》 https://twitter.com/namata_pdf?s=20

なま太：フリーオーソの走りに魅了され、南関競馬を始める。その後は川崎のヤマニンバビルサの追っかけも。馬の調子、展開を重視。変わり身がありそうな馬を狙い、騎手の実力も加味する。馬券は単複が主流。得意条件は船橋1200m。

02/07(水)

C 3 (四)

船橋 1

14:30

ダ1200m 1:18.1(良馬場平均タイム)

人気馬の⊖死角⊖		六馬の⊕資格⊕	
1 リュウノジ	転入後休み明けは⑦⑨着。2、3走前は7頭立てで過信禁物	6 リングアップ	昨冬は現級5連勝。使いつつ良化し、前走は⑧⑩と0.1差
◎11 サザンラビ 3走前は出遅れて無理せず。前走は長期休養明け。追切は前走以上で変身期待			

タ マ イ 場 マ ム 指 待 数 値	騎 手 成 績	父 母 父 兄 姉 順位と競合	全 成 績	1 2 0 0	持 ち 時 計 同 コ ー ス 同 距 離 同 競 馬 場
1	×◎◎ リュウノジャック	山 1 ジャスタウェイ 20% 19% 17%	船橋 163良ダ3	20%	船橋 1200 良 23.8.6 C 3 選抜馬
		本 1 Storn Cat - - -	1-2-1-11	4 (1.7)1166 山本紀56 3人7番11	
		本 1 齊藤敏(船橋) 良 1-3-1-9	1-2-1-11	-2.3 M0.4 ⑧⑨⑩外 38.6 ● 487(+5)	
		27週 真島電一	56 4	2&3着離.速3(速2) ハーモニーホ 2着離.速3(速1) ジャックメモ	
2	・・× ドラゴンスローン	岡 0 ヴィクトワールピサ 16% 15% 17%	大145良ダ3	船橋 1200 良 24.1.16 C 3 六はじまるよ	
		本 0 Discreet Cat - - -	0-2-0-4	11 (2.1)1193 山中悠56 4人12番12	
		本 1 玉井勝(船橋) 良 0-4-4-14	0-2-1-5	-3.6 H-2.5 ⑧⑨⑩中 42.2 520(+5)	
		4週 (馬)ランドエコー(一)コンパルタニ	56 1	内前.3-5着小差.速1(速1) リンクソレ や低.速0.5(速1) バジガクエブ	
3	・・・ シンガーズパラド	川 0 ダノンバラード 26% 19% 14%	船1191良ダ10	船橋 1200 良 23.12.19 C 3 二	
		本 0 ダイワメジャー 20% 20% 21%	0-0-0-1	8 (1.3)1191 山中悠56 1人4番10	
		本 1 佐々功(船橋) 良 2-0-1-3	0-0-0-1	-3.6 H-2.5 ⑧⑨⑩内 41.8 459(+5)	
		4週 (同) JPN技研	56 1	内前.3-5着小差.速1(速1) リンクソレ や低.速0.5(速1) フリューゲル	
4	△◎・ ハンティングギア	本 0 セレスハント 23% 29% 0%	大1153良ダ9	船橋 1200 良 23.6.22 C 2 六七	
		本 0 スペシャルウィーク 22% 23% 22%	0-1-0-2	2 (1.0)1172 山口達56 3人3番6	
		本 2 林正人(船橋) 良 0-1-2-6	0-1-1-3	-0.8 S4.3 ⑧⑨⑩内 38.7 ● 463(-4)	
		4週 同良幸	56 2	低.2着離.速1(速1.内×) イロハニオエ 速1(速1) デルマアメリ	
5	☆×× グローリアスフィル	本 1 キングズベスト 14% 14% 13%	門1158良ダ9	船橋 1200 良 23.11.30 C 3 選抜馬	
		本 0 スペシャルウィーク 22% 23% 22%	1-3-2-5	1 (0.3)1334 菅川翼54 1人3番11	
		本 4 新井清(船橋) 良 2-4-2-8	1-4-2-5	-3.0 H-4.7 ⑧⑨⑩外 41.4 ● 473(+3)	
		4週 日下部謙徳	54 0	内前.3-5着小差.速1(速1) リンクソレ 遅1.5(遅1) グローリアス	
6	▲▲▲ リングアップ	野 5 スマートファルコン 19% 22% 4%	船1144良ダ6	船橋 1200 良 23.12.25 C 3 四	
		本 1 アルカセット 25% 27% 0%	6-2-0-7	6 (1.4)1183 所 望51 4人2番9	
		本 2 阿井正(船橋) 良 5-1-1-6	6-3-1-8	-2.1 S1.1 ⑧⑨⑩中 40.3 505(-6)	
		5週 KAJIMOTOHD(株)	54 2	2着離.速1(速1) ザビゲマン やハ.前残り.3着離.速2.5(速2) ヴェンソレイ	
7	△×☆ イントゥフリー	山 0 ビッグアーサー 16% 16% 24%	船1171良ダ7	船橋 1200 良 23.8.7 3歳五	
		本 1 ディーアインパクト 21% 19% 23%	0-1-0-5	9 (1.0)1183 山口達56 2人1番11	
		本 8 林正人(船橋) 良 0-1-0-8	0-1-0-5	-1.4 S2.8 ⑧⑨⑩外 38.4 ● 447(+19)	
		3週 (有)内田ステابل	56 8	速2(速1) アラビアンハ や低.2頭大逃げ.差し.速0.5(速1) ブロムベール	
8	○☆◎ シーオブラウス	森 1 クロフネ 21% 22% 17%	J1127不ダ5	船橋 1200 良 23.12.20 C 2 六七八	
		本 0 アドマイヤジャパン 17% 22% 15%	0-0-2-10	3 (0.6)1168 和田謙56 8人7番11	
		本 5 齊藤敏(船橋) 良 1-0-2-12	0-0-2-15	-1.5 S2.5 ⑧⑨⑩外 40.1 488(-4)	
		4週 (株)レックス	56 5	低.2着離.速1.5(速1) サリールエ 低.速0.5(速1) バジガクエブ	
9	・・・ バジガクエブリ	白 4 ショウナンカンパ 8% 4% 10%	船1173良ダ6	浦和 1200 良 24.1.10 C 3 三回ランタイ	
		本 0 パブルガムフェロー 24% 23% 27%	3-1-1-18	11 (2.6)1347 白井健54 8人5番12	
		本 1 山中尊(船橋) 良 3-0-0-28	3-1-1-23	-1.3 H-1.8 ⑧⑨⑩外 41.2 472(+2)	
		7週 (株)馬事学院	54 23	内前.3-5着小差.速1(速1) リンクソレ やハ.遅0.5(遅1.外◎) フェイドハー	
10	・・・ プリンセスダーク	張 0 サウンドボルケーノ 12% 13% 0%	船1162良ダ5	船橋 1200 良 23.12.17 C 3 馬い!浜路	
		本 0 パラダイスクリーク 21% 22% 31%	0-0-1-18	5 (0.8)1180 栗田昂54 8人5番12	
		本 1 矢内博(船橋) 良 0-0-2-23	0-0-3-25	-3.6 H-2.5 ⑧⑨⑩外 40.6 ● 442(-3)	
		7週 (株)ITF	54 1	内前.3-5着小差.速1(速1) リンクソレ 2着離.速1(速1) ザビゲマン	
11	◎▲△ サザンラビッド	藤 0 アジアエクスプレス 23% 23% 17%	船1175良ダ9	船橋 1200 良 22.12.18 2歳四	
		本 1 サザンハイロー 20% 17% -	0-1-0-2	9 (1.3)1175 森泰斗54 5人9番11	
		本 1 山田信(船橋) 良 0-1-1-2	0-1-1-2	-1.4 S2.8 ⑧⑨⑩外 39.5 449(-6)	
		8週 今村明浩	54 1	速2(速1) アラビアンハ オキササンバ	
12	・・・ クリノファルコン	版 0 アルデバラン2 - - -	船1184良ダ4	金沢 1200 不 23.11.20 C 1 七	
		本 0 Fusaichi Pegasus - - -	0-0-0-1	10 (3.2)1411 菅川翼56 2人4番10	
		本 1 新井清(船橋) 良 1-1-0-6	0-0-0-2	-0.2 S3 ⑧⑨⑩中 42.5 464(-1)	
		8週 (同) JPN技研	56 0	や低.2着離.前残り.速2.5(速1) フォオガ 低.4&5着離.速1(速1) マフラッソ	

船橋 2

15:00
ダ1200m 1:18.1(良馬場平均タイム)

Table with 2 columns: 人気馬の死亡 and 六馬の資格. Contains information about horse deaths and qualifications for the race.

Main race results table with columns for race number, horse name, jockey, owner, bloodline, and race performance data (e.g., starting position, time, margin).

02/07(水)

寒椿スプリント 3歳 選抜馬

船橋 5 16:35

ダ1200m 1:17.8(良馬場平均タイム)

ハイレベル

Table with 2 main columns: 人気馬の◎死角◎ and 六馬の⊕資格⊕. It contains information about favorite horses, race conditions, and participating horses.

Main race results table with columns for race number, horse name, jockey, bloodline, performance data (time, margin, etc.), and race type. It lists 10 races with detailed statistics for various horses.

02/07(水)

C 2選抜馬

船橋 6

17:05

や低レベル

ダ1000m 1:02.2(良馬場平均タイム)

Table with 2 columns: 人馬の⊖死角⊖ and 六馬の⊕資格⊕. Contains race details and conditions.

Main race results table with columns for race number, horse name, jockey, trainer, and performance data. Includes sub-tables for each race.

02/07(水)

C 2 選抜馬イ

船橋 7

17:40

や低レベル

ダ1200m 1:17.2(良馬場平均タイム)

Table with 2 main sections: '人気馬の⊖死角⊖' and '六馬の⊕資格⊕'. It lists race details for 8 and 12 runners, including jockey names and horse names.

Main race results table with columns for race number, runner details (horse name, jockey, weight, etc.), and performance metrics (time, distance, etc.).

02/07(水)

馬い！紅卵はサンサンエッグ C2 選抜馬ア

船橋 8

18:15

ダ1200m 1:17.2(良馬場平均タイム)

Table with 2 columns: 人気馬の⊖死角⊖ and 六馬の⊕資格⊕. It contains race details and a disclaimer about the information's accuracy.

Main table containing horse race data for various tracks and distances. Columns include horse name, jockey, trainer, performance statistics, and race results.

02/07(水)

早春スプリント C1 選抜馬

船橋 9

18:50

やハレレベル

ダ1200m 1:16.4(良馬場平均タイム)

人気馬の⊖死角⊖		六馬の⊕資格⊕	
4 バルネージュ	前走は勝ち馬が先行馬潰し展開向いた。頭数減で緩流だと？	6 ミスターサ	前走は苦手な休み明け。同条件は3~6走前に4連続2着
◎9 ハクサンモ 前走は2走前の勝ち馬を逆転。転厩2戦目で追切は前走以上に動く。勢い信頼			

枠	馬名	性齢	調教	騎手	斤量	成績	持時計	同コース	同距離	同競馬場
1	セイウンゴールド	牡6	調教	高橋勇	56	0-0-0-12	11122	0-0-0-1	0-0-0-1	0-0-0-1
2	ベストホリデー	牝4	調教	下河辺牧場	54	1-2-3-9	18182	0-1-0-0	0-1-0-0	0-1-0-0
3	エメラルアボロン	牡5	調教	高橋勉	56	5-2-0-1	11128	1-1-0-0	1-1-0-0	1-1-0-0
4	バルネージュ	セ6	調教	手嶋康雄	56	2-3-2-21	11119	2-3-0-7	2-3-0-7	2-3-0-7
5	ライトニングブルー	牝4	調教	嶋田賢	54	5-5-2-5	11130	4-5-2-3	4-5-2-3	4-5-2-3
6	ミスターサファリ	牡6	調教	マフィン	52	2-4-1-6	11147	4-4-1-5	4-4-1-5	4-4-1-5
7	ピンクプラム	牝5	調教	小沼一成	51	0-1-1-26	11152	1-1-2-13	1-1-2-13	1-1-2-13
8	ウインドインバイオ	牝4	調教	バイオ	54	2-3-1-6	11149	2-2-1-5	2-2-1-5	2-2-1-5
9	ハクサンモンテュ	牡4	調教	河崎五市	56	4-0-1-5	11119	3-0-1-0	3-0-1-0	3-0-1-0
10	ソルエストレーラ	牝4	調教	ワズト	54	0-0-0-5	11166	0-0-0-2	0-0-0-2	0-0-0-2

02/07(水)

第70回 クイーン賞 (JpnIII) (指定交流) 牝馬オープン

船橋 11 20:05

ダ1800m 1:53.8(良馬場平均タイム)

人気馬の⊖死角⊖		六馬の⊕資格⊕	
8 テリオスベ	近走は行き脚の悪さ目立つ。少頭数の外枠とはいえ1着は?	2 アーテルア	全6勝中5勝が左回り。3走前に「右回りはもたつく」と騎手談
◎9 ライオット 3走前仕掛け早すぎた。2走前は急速の乗り替わり&出遅れ。調教自己ベスト			

枠	馬名	性	年齢	調教	全成績	進着	1800m	持ち時計
1	エイシンレミー	牝	4	及川 0	エーシンモアオーバー	0% 0% -	船1573良ダ11	0-0-0-1
1	Animal Kingdom	牝	4	0	全 3-1-2-20	1-0-1-2	9 (4.6)1295 深澤杏55	10人2番11
2	アーテルアストレア	牝	5	菱田 1	リーチザクラウン	16% 14% 6%	大1516不ダ1	0.4 M-0.6 ⑩⑩⑩ 37.3
2	ワークフォース	牝	4	1	全 6-1-2-7	6-1-1-4	9 (1.0)1516 横山武56	13人8番15
3	メイドイトママ	牝	4	橋本 1	ノヴェリスト	15% 16% 16%	大1538良ダ3	0.4 M-0.6 ⑩⑩⑩ 37.3
3	ゼノンロブロー	牝	4	1	全 5-2-1-4	0-0-1-0	6 (0.5)1441 本橋孝55	2人16番16
4	サルサレリア	牝	4	本 5	リンドシュエパー	19% 18% -	0-0-1-5	3 (0.4)1440 森泰斗56
4	ミカド	牝	4	1	全 3-8-9-44	3-4-4-26	4 (2.6)1537 西啓太51	8人10番11
5	フークエンジェル	牝	4	谷 4	シニスターミニスター	31% 27% 33%	--	4 (1.1)2205 藤谷葵54
5	米谷康(船橋)	牝	4	0	全 1-5-3-5	0-0-0-1	2 (0.5)1433 藤谷葵52	3人8番11
6	グレースルビー	牝	4	1	全 3-2-2-15	1-0-0-2	1 (0.5)1428 達城龍55	5人5番11
6	シルバーデューティ	牝	4	0	全 4-3-4-19	3-1-1-14	9 (0.6)1595 菅原明54	4人11番17
7	ゴールドハンド	牝	4	1	全 -- -- --	--	11 (2.7)2258 菅原明55	4人6番18
7	テリオスベ	牝	4	4	全 7-6-3-17	4-3-0-11	3 (1.6)2140 江田照54	5人1番12
8	ライオットガール	牝	4	2	全 5-0-2-5	5-0-2-3	1 (0.5)1511 岩田望54	3人1番11
8	キャリッパアリード	牝	4	0	全 4-1-2-0	2-0-1-0	2 (0.1)1430 御神訓54	3人3番11

02/07(水)

野島崎特別 B3(-)

船橋 12

20:50

ダ1600m 1:44.1(良馬場平均タイム)

人気馬の◎死角◎		六馬の⊕資格⊕	
9 トランポリ	2、3走前は時計ともに水準下回る。前走の大敗も気がかり	2 グレイトム	3走前はB2のハイレベル戦。前走は久々&出遅れ。スムーズなら
◎3 スティール 川崎1600mの3走前はハイレベル 刻んで逃走V。2走前逃げれず。ハナなら妙味			

レース	馬名	騎手	馬場	斤量	成績	父	母父	全成績	進出	1600m	持ち時計	出走馬			
												出走	1600m	持ち時計	
1	エスケントバゴ	0	エスケンデレヤ	22%	25%	0%	船1433桐ダ4	川崎	ダ	1500	良	24.129	B3	二番化社 (9)	
		1	バゴ	23%	28%	23%	0-0-1-4	9	(1.2)1388	半澤慶	56	12人2番14	11	(2.8)1457	半澤慶
2	グレイトムーン	0	マジスティックキャリア	24%	25%	17%	川1443重ダ11	川崎	ダ	1600	良	24.12	B3	三福英い (3)	
		1	ワイルドドラッシュ	23%	22%	23%	0-0-0-2	7	(0.7)1460	澤田龍	56	4人5番11	3	(1.1)1371	澤田龍
3	スティールシャトル	0	インカンテーション	19%	27%	-	川1460良ダ11	浦和	ダ	1500	良	24.19	B2	三三三-卯月月 (4)	
		1	タイキシャトル	18%	17%	15%	--	3	(1.0)1380	及川烈	51	4人5番9	10	(2.3)1394	及川烈
4	ニシノソレ	0	ディスタクリートキヤット	23%	26%	30%	--	浦和	ダ	1500	良	24.19	B2	三三三-卯月月 (4)	
		1	スペシャルウィーク	22%	23%	33%	--	9	(2.7)1397	七夕裕	54	6人3番9	7	(3.4)3099	上野翔
5	ミラクルランバック	0	キングシャノキセキ	24%	23%	5%	J1372不ダ3	浦和	ダ	1500	良	24.112	B3	三福英 (9)	
		1	Ghostzapper	28%	30%	--	--	5	(1.5)1393	篠谷葵	56	6人5番9	6	(1.3)1384	篠谷葵
6	アンビシャスサル	0	エスポワールシチー	25%	24%	17%	船1429良ダ7	船橋	ダ	1600	良	24.119	B3	三-ス-イートビ	
		1	マンハッタンカフェ	22%	22%	26%	2-3-1-6	2	(0.5)1434	矢野貴	56	6人5番13	6	(0.7)1445	矢野貴
7	ガーベラクイーン	0	ストロングリターン	18%	17%	17%	船1432良ダ1	船橋	ダ	1600	良	24.138	B3	二-卯-特-別	
		1	ワイルドドラッシュ	23%	22%	17%	1-1-0-1	2	(0.2)1370	山中悠	54	4人1番10	7	(2.6)1443	山中悠
8	ゴールドラッドマン	0	ヘニーヒューズ	29%	28%	40%	川1462良ダ6	船橋	ダ	1800	良	23.120	B2	ハートビート	
		1	サウスヴィグラス	25%	24%	8%	--	4	(0.4)1572	笹川翼	55	3人9番10	6	(0.9)1462	笹川翼
9	トランポリン	0	エスケンデレヤ	22%	25%	0%	船1431良ダ1	船橋	ダ	1600	良	24.119	B3	三-ス-イートビ	
		1	トワイニング	21%	20%	0%	3-0-3-8	12	(2.8)1457	和田謙	56	2人6番13	1	(0.2)1438	和田謙

コンテンツ紹介



PDF新聞～南関版～ ネット発売が最安値！

<https://bookers.tech/author/206183/>

上記ページにて、500円で発売しております！

↓ 発売ページ



【南関競馬PDF新聞】10/26木曜【全レー...

♡ 0 ¥ 500

鈴木シヨータのPDF新聞
2023-10-25



PDF新聞
～南関版～

全国コンビニのマルチコピー機にて
南関競馬の予想情報が **新登場**

A3/白黒/両面 : 800円

ePrintサービス
Powered by SHINBUN

※一部の店舗ではサービス対象外の場合がございますので、予めご了承ください。

<https://x.com/pdfstaff/status/1719524887717617852?s=20>

「新聞はやっぱり紙がいい！でもプリンタを持ってない...」そんな方はコンビニプリント！
セブンイレブン、ファミリーマート、ローソンなど全国ほとんどのコンビニで可能！



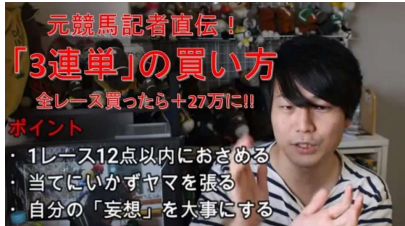
←販売状況はこちらのページでチェック！購入可能商品をリアルタイムで更新！
「もう販売してるかな？」そんな疑問を解決！コンビニに行く前にチェックすると便利です☆

コンテンツ紹介



競馬にまつわる様々な動画をお届け！

<https://www.youtube.com/channel/UCvyJGFxoXXf9nqU8tqImX7w>



最新情報やタイムリーなネタ、「#勝手に競馬格言」を発信中！

https://twitter.com/SS_Meiji



https://twitter.com/namata_pdf



本命馬を投稿！

フォローよろしくお願いします！

なま太【南関東競馬アナリスト】
@namata_pdf

【毎日メインor最終予想】

《川崎11R》パンセ

4走前は1コーナーと直線で2度不利！

前走は1角手前で前に入られて下げる場面あり、直線も1番外に持ち出す距離ロス大！
それでもゴール前で猛追した辺りは高い能力があるからこそ！

快速馬が揃い、展開も味方するはずだ！！

出走 番号	馬名	性別	年齢	競走得点	競走得点 %	競走得点 %	競走得点 %	競走得点 %	競走得点 %	競走得点 %	競走得点 %	競走得点 %	競走得点 %	競走得点 %	競走得点 %
◎☆☆	パンセ	牡	0	ゴールドアクター	20%	8%	0%	11176R72	川崎 ダ	1500	良	23.9.13	東京6		
原		0		ネオユニヴァース	10%	19%	16%	0-1-0-0	2	(0.1)	1376	森泰	455	3人	1
55	秘2	ウメ	0	全	1-2-2-0	0-1-1-0		-1.1	M0.2	0.0	40.0	●	440		
4選	山田和介	55	0	高月賢(川崎)	良	1-2-1-0	1-2-1-0		不利	0.5(水準)					



オンラインサロン紹介

今より競馬を10倍楽しむ！極める！



中央版PDF新聞を定期購読する方にオススメのサービスです。 <https://shotasuzuki.net/>



通常会員：月額7700円
学生会員：月額3850円
ライト会員：月額1980円
無料会員：月額0円

▼有料会員サロン特典

①PDF新聞配信

サロン限定のPDF新聞プレミアム版の配布（関東圏の鈴木ショータ◎理由、全馬の調教採点入り）

②新聞には書ききれなかったポイントを紹介！

③「勝手に競馬格言集」を全て無料で閲覧可能！

④鈴木ショータの研究室

→過去記事のまとめや、ここだけで発表するデータなど公開！

⑤気軽に質問！

→鈴木ショータやサロンメンバーの馬主さんなどへ直接質問ができます！

⑥LINEオープンチャット

→サロンメンバーと一緒に盛り上がる！

